



INFORME  
ESTADÍSTICO.



El presente documento, contiene informaciones estadísticas.

Su finalidad es dar a conocer mensualmente los indicadores de gestión de la Dirección Nacional de Aduanas.



#### **MES DE ABRIL – 2011**

- TOTAL RECAUDADO GS: **531.366.322.429**
- TOTAL OPER. IMPORTACIÓN: **16.548**
- TOTAL OPER. EXPORTACIÓN: **2.491**
- TOTAL DE % DE CRECIMIENTO MES ABRIL: **12%**
- TOTAL ACUMUL. % DE CRECIMIENTO: **24%**
- PROMEDIO DÓLAR MES ACTUAL: **4050,72**
- TOTAL DIAS HABILES: **19**
- PROMEDIO RECAUD. DIARIA GS: **27.966.648.549**

## Contenido

<u>RECAUDACION AÑO 2011</u> .....	4
<u>RESUMEN COMPARATIVO ENTRE MESES</u> .....	4
<u>RECAUDACION POR MES - ACUMULADO</u> .....	5
<u>RECAUDACION POR ADMINISTRACION</u> .....	6
<u>CRECIMIENTO PORCENTUAL</u> .....	6
<u>RECAUDACIONES POR MES – AÑO</u> .....	7
<u>RECAUDACIONES POR DIA</u> .....	8
<u>OPERACIONES DE EXPORTACION POR MES</u> .....	9
<u>AÑO – COMPARATIVO</u> .....	9
<u>OPERACIONES DE IMPORTACION POR MES</u> .....	10
<u>AÑO – COMPARATIVO</u> .....	10
<u>CANTIDAD DE OPERACIONES DE IMPORTACION POR ADMINISTRACION</u> .....	11
<u>CANTIDAD DE OPERACIONES DE EXPORTACION POR ADMINISTRACION</u> .....	12
<u>RANKING DE IMPORTADORES</u> .....	13
<u>RANKING DE EXPORTADORES</u> .....	14
<u>OPERACIONES DE EXPORTACION POR RUBRO</u> .....	15
<u>OPERACIONES DE IMPORTACION POR RUBRO</u> .....	16
<u>PARTICIPACION DE RUBROS EN EL TOTAL DE LA RECAUDACION – COMPARATIVO</u> .....	17
<u>MESES CON MAXIMAS RECAUDACIONES</u> .....	20
<u>CANTIDAD DE REGISTROS (VUI)</u> .....	21

**RECAUDACION AÑO 2011**

MESES	DIAS HABILES	MONTO TOTAL GS.	PROMEDIO DIARIO GS.
ENERO	21	535.742.362.316	25.511.541.063
FEBRERO	20	555.267.318.701	27.763.365.935
MARZO	22	604.560.303.106	27.480.013.778
ABRIL	19	531.366.322.429	27.966.648.549

**RESUMEN COMPARATIVO ENTRE MESES**

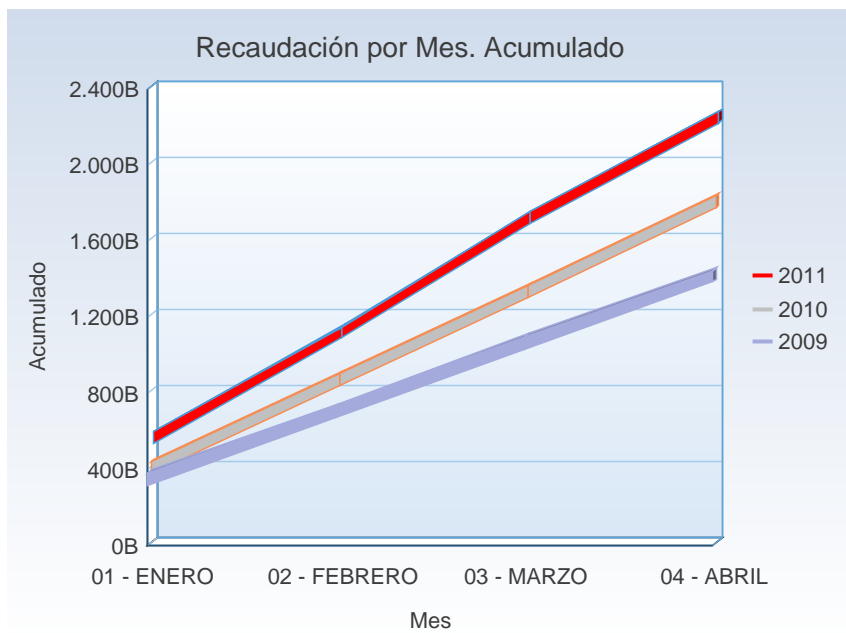
	AÑO 2011	AÑO 2010	AÑO 2009	AÑO 2008
TOTAL CANTIDAD DE OPERACIONES EXP.	2.491	2.710	2.596	2.938
TOTAL CANTIDAD DE OPERACIONES IMP.	16.548	13.873	11.216	13.824
TOTAL DE RECAUDACION	531.366.322.429	474.215.718.047	351.935.930.508	391.927.198.961
<b>TOTAL PORCENTAJE DE CRECIMIENTO</b>				
% ABRIL 2011 vs. ABRIL 2010: <b>12%</b>				
% ABRIL 2011 vs. ABRIL 2009: <b>51%</b>				
% ABRIL 2011 vs. ABRIL 2008: <b>36%</b>				

## RECAUDACION POR MES - ACUMULADO

## Criterios Utilizados:

- Año: 2008 – 2009 – 2010 – 2011
- Mes: Abril
- Crecimiento Porcentual Acumulado = 2011 vs. 2010

MES	Total Gs. 2011	Acumul. 2011	Total Gs. 2010	Acumul. 2010	Total Gs. 2009	Acumul. 2009	%
01 - ENERO	535.742.362.316	535.742.362.316	396.336.276.947	396.336.276.947	349.026.426.784	349.026.426.784	35
02 - FEBRERO	555.267.318.701	1.091.009.681.017	461.788.520.111	858.124.797.058	353.934.821.512	702.961.248.296	20
03 - MARZO	604.560.303.106	1.695.569.984.123	463.422.490.178	1.321.547.287.236	363.516.591.889	1.066.477.840.185	30
04 - ABRIL	531.366.322.429	2.226.936.306.552	474.215.718.047	1.795.763.005.283	351.935.930.508	1.418.413.770.693	12
<b>TOTAL</b>	<b>2.226.936.306.552</b>	<b>2.226.936.306.552</b>	<b>1.795.763.005.283</b>	<b>1.795.763.005.283</b>	<b>1.418.413.770.693</b>	<b>1.418.413.770.693</b>	<b>24%</b>



## RECAUDACION POR ADMINISTRACION CRECIMIENTO PORCENTUAL

### Criterios Utilizados:

- Año: 2008 – 2009 – 2010 - 2011
- Mes: Abril
- Incluye a todas las Administraciones.
- Crecimiento Porcentual = 2011 vs. 2010
- Crecimiento Porcentual = 2011 vs. 2009
- Crecimiento Porcentual = 2011 vs. 2008

Aduana	Año 2011	Año 2010	%11 vs. 10	Año 2009	%11 vs. 09	Año 2008	%11 vs. 08
TERPORT	70.716.747.672	69.796.811.818	1	42.641.521.344	66	37.206.712.270	90
VILLETA	66.264.035.334	54.343.970.210	22	69.811.668.396	-5	90.478.186.191	-27
PUERTOS Y ESTIBAJES	64.679.282.466	42.022.847.359	54	39.390.972.546	64	53.610.989.453	21
CIUDAD DEL ESTE	47.435.918.050	44.004.138.728	8	26.693.751.223	78	20.010.719.990	137
CAACUPEMI	41.067.945.231	33.192.881.031	24	23.335.843.212	76	22.331.719.074	84
AEROPUERTO GUARANI	28.555.880.449	28.096.775.219	2	17.996.488.651	59	25.189.388.325	13
PAKSA	27.716.323.784	30.522.478.358	-9	27.118.023.253	2	25.003.013.294	11
JOSE FALCON	25.579.989.033	18.952.905.504	35	11.062.163.907	131	16.128.947.640	59
CHACOI	19.811.457.650	19.746.139.338	0	9.645.090.560	105	14.188.836.544	40
SOLUCION LOGISTICA	17.232.572.576	8.976.272.054	92				
AEROP. PETTIROSSI	15.900.393.459	16.992.263.493	-6	14.263.165.857	11	17.328.282.408	-8
GICAL	15.543.843.163	15.215.355.188	2	10.725.517.207	45	3.892.059.883	299
TER. DE CARGAS KM.12	12.482.525.315	11.896.777.332	5	4.764.653.467	162	9.187.283.352	36
CODESA	10.871.694.464	4.848.612.247	124	2.432.014.045	347		
ZA FRCA GLOBAL	9.483.230.740	3.714.880.895	155	1.584.014.890	499	2.004.732.249	373
CAPITAL	8.758.638.809	19.435.448.167	-55	12.329.345.085	-29	9.026.770.387	-3
CAMPESTRE S.A.	8.469.401.775	14.153.493.998	-40	8.002.045.586	6	5.934.104.275	43
ENCARNACION	8.375.136.261	12.877.787.479	-35	13.299.725.149	-37	10.000.285.007	-16
ITA ENRAMADA	8.308.852.406	5.148.417.755	61	3.765.499.666	121	5.341.172.024	56
ZA FRCA TRANS TRADE	7.819.363.239	5.992.945.659	30	4.010.842.623	95	3.809.636.378	105
CEREGRAL SAECA	6.775.109.743	6.461.397.279	5	4.677.532.466	45	7.073.117.757	-4
PEDRO JUAN CABALLERO	5.024.608.899	3.453.329.076	46	1.806.167.442	178	2.564.344.547	96
SALTOS DEL GUAIRA	3.567.918.259	2.516.330.909	42	1.425.679.378	150	3.056.084.630	17
SANTA HELENA	599.440.151	1.288.779.487	-53	1.036.511.455	-42	8.228.640.165	-93
MCAL. ESTIGARRIBIA	189.625.638	216.084.350	-12	50.503.580	275	226.786.208	-16
CONCEPCION	125.057.597	343.474.914	-64	12.516.226	899	77.726.836	61
PILAR	11.330.266	5.120.200	121	54.673.294	-79	27.660.074	-59
<b>TOTAL</b>	<b>531.366.322.429</b>	<b>474.215.718.047</b>	<b>12%</b>	<b>351.935.930.508</b>	<b>51%</b>	<b>391.927.198.961</b>	<b>36%</b>

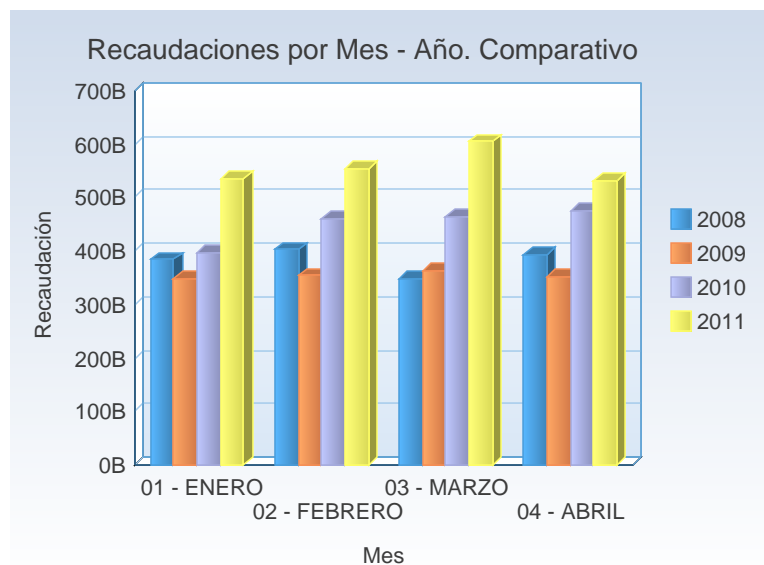


## RECAUDACIONES POR MES – AÑO COMPARATIVO

### Criterios Utilizados:

- Año: 2008 – 2009 – 2010 – 2011
- Incluye a todas las Administraciones.
- Diferencia = 2011 menos 2010

MES	Año 2008	Año 2009	Año 2010	Año 2011	DIFERENCIA
01 - ENERO	383.320.198.002	349.026.426.784	396.336.276.947	535.742.362.316	139.406.085.369
02 - FEBRERO	402.221.126.174	353.934.821.512	461.788.520.111	555.267.318.701	93.478.798.590
03 - MARZO	346.656.379.538	363.516.591.889	463.422.490.178	604.560.303.106	141.137.812.928
04 - ABRIL	391.927.198.961	351.935.930.508	474.215.718.047	531.366.322.429	57.150.604.382
<b>TOTAL</b>	<b>1.524.124.902.675</b>	<b>1.418.413.770.693</b>	<b>1.795.763.005.283</b>	<b>2.226.936.306.552</b>	<b>431.173.301.269</b>

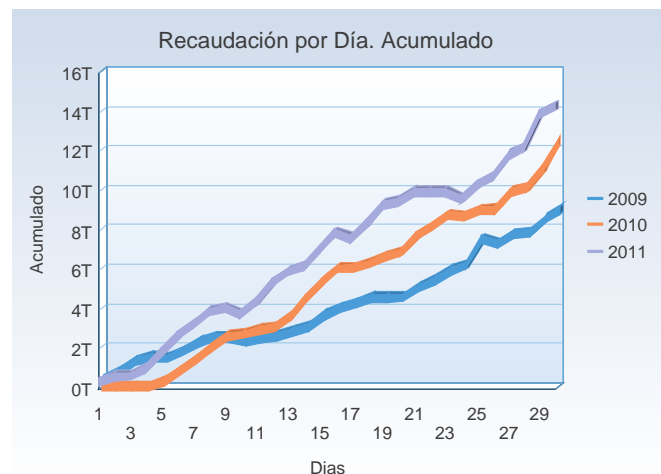


## RECAUDACIONES POR DIA ACUMULADO

### Criterios Utilizados:

- Año: 2009 – 2010 – 2011
- Mes: Abril
- Incluye a todas las Administraciones.

DIA	4 - ABRIL		
	AÑO 2009	AÑO 2010	AÑO 2011
1	16.388.761.762	0	24.690.853.808
2	20.116.008.916	0	83.746.402
3	13.969.215.974	0	0
4	4.930.460	35.488.412	31.381.044.735
5	0	17.468.656.422	29.594.523.578
6	18.162.012.235	20.228.397.417	24.690.828.613
7	16.944.530.033	21.326.283.374	22.244.618.166
8	4.656.612.755	25.384.184.987	23.751.251.922
9	0	25.744.383.536	1.508.783
10	0	1.417.804	0
11	0	0	29.044.084.454
12	414.026	978.561.941	23.880.729.708
13	14.645.207.586	48.160.229.272	19.464.847.364
14	16.771.343.828	27.037.993.608	21.638.303.751
15	14.831.696.745	19.610.706.759	42.575.194.650
16	13.324.465.679	24.418.297.658	10.898.629
17	12.128.255.926	18.535.456	35.523
18	2.393.264	0	37.667.874.061
19	0	20.391.769.960	27.598.754.164
20	11.772.384.929	22.602.697.291	11.508.395.022
21	14.040.609.075	17.999.883.512	0
22	19.834.468.039	16.562.048.293	0
23	10.328.809.633	23.336.521.194	0
24	54.302.741.021	4.826.943	0
25	811.087.190	0	29.435.326.453
26	0	22.095.964.651	27.364.938.164
27	15.067.235.743	24.712.643.399	27.727.637.219
28	14.060.470.704	18.218.361.345	46.379.037.581
29	14.681.727.217	48.981.901.861	29.143.069.378
30	35.090.547.768	28.895.962.952	1.488.820.301
<b>TOTAL</b>	<b>351.935.930.508</b>	<b>474.215.718.047</b>	<b>531.366.322.429</b>

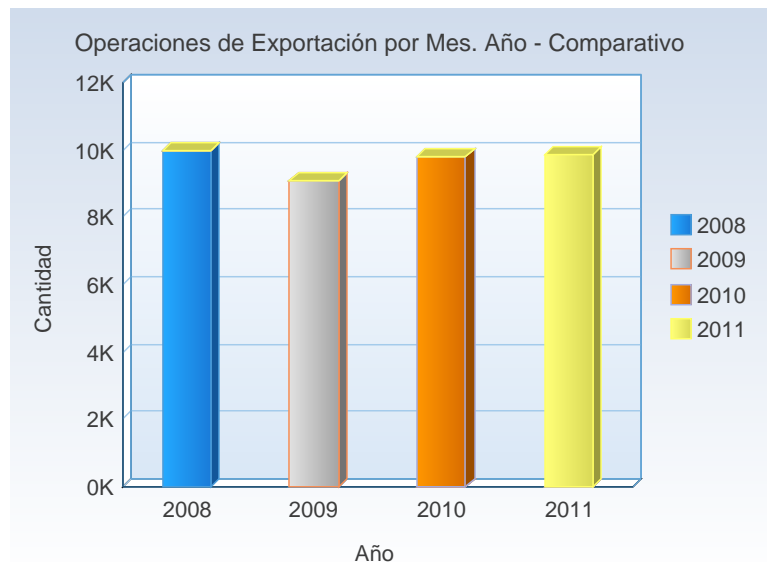


## OPERACIONES DE EXPORTACION POR MES AÑO – COMPARATIVO

### Criterios Utilizados:

- Año: 2008 – 2009 – 2010 – 2011
- Incluye a todas las Administraciones.
- Tipo de Operación: 'EXPORTACIÓN'
- Destinaciones definitivas.

MES	2008	2009	2010	2011
01 - ENERO	2.242	1.815	1.983	2.228
02 - FEBRERO	2.419	2.151	2.273	2.423
03 - MARZO	2.401	2.529	2.830	2.725
04 - ABRIL	2.938	2.596	2.710	2.491
<b>TOTAL</b>	<b>10.000</b>	<b>9.091</b>	<b>9.796</b>	<b>9.867</b>

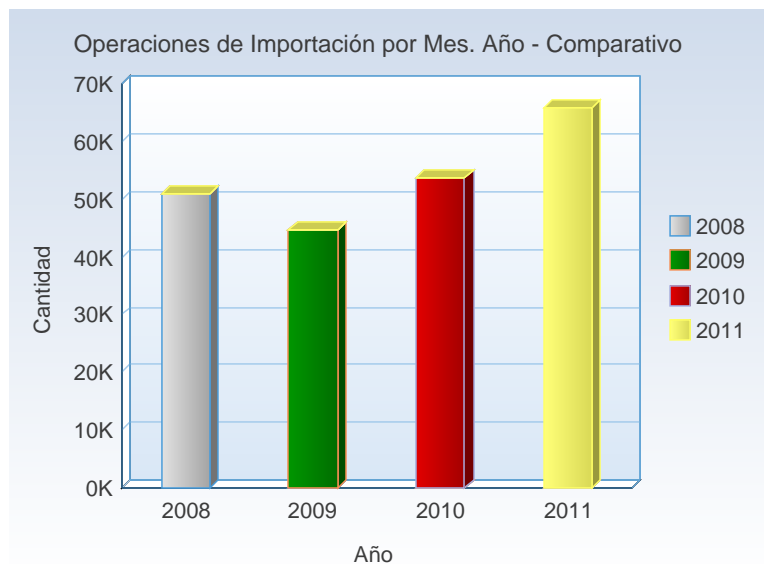


## OPERACIONES DE IMPORTACION POR MES AÑO – COMPARATIVO

### Criterios Utilizados:

- Año: 2008 – 2009 – 2010 - 2011
- Incluye a todas las Administraciones.
- Tipo de Operación: 'IMPORTACIÓN'
- Destinaciones definitivas.

MESES	2008	2009	2010	2011
01 - ENERO	12.265	10.614	11.872	15.778
02 - FEBRERO	12.850	10.663	12.709	15.969
03 - MARZO	11.889	12.123	15.161	17.561
04 - ABRIL	13.824	11.216	13.873	16.548
<b>TOTAL</b>	<b>50.828</b>	<b>44.616</b>	<b>53.615</b>	<b>65.856</b>



## CANTIDAD DE OPERACIONES DE IMPORTACION POR ADMINISTRACION

### Criterios Utilizados:

- Año: 2011
- Mes: Abril
- Destinaciones definitivas.

Administraciones	Cantidad	Ranking
CIUDAD DEL ESTE	3.523	1
AEROP. PETTIROSSI	2.469	2
PAKSA	1.669	3
JOSE FALCON	1.111	4
PUERTOS Y ESTIBAJES	1.101	5
CAACUPEMI	1.070	6
GICAL	795	7
TERPORT	779	8
SOLUCION LOGISTICA	582	9
CAPITAL	410	10
CEREGRAL SAECA	384	11
CODESA	331	12
CAMPESTRE S.A.	330	13
ENCARNACION	294	14
CHACOI	277	15
AEROPUERTO GUARANI	275	16
TER. DE CARGAS KM.12	273	17
ITA ENRAMADA	229	18
PEDRO JUAN CABALLERO	175	19
ZA FRCA TRANS TRADE	124	20
ZA FRCA GLOBAL	123	21
VILLETA	95	22
SALTOS DEL GUAIRA	88	23
MCAL.ESTIGARRIBIA	18	24
SANTA HELENA	13	25
CONCEPCION	8	26
PILAR	2	27
<b>TOTAL</b>	<b>16.548</b>	



## CANTIDAD DE OPERACIONES DE EXPORTACION POR ADMINISTRACION

### Criterios Utilizados:

- Año: 2011
- Mes: Abril
- Destinaciones definitivas.

Administraciones	Cantidad	Ranking
CHACOI	670	1
PUERTOS Y ESTIBAJES	385	2
TER. DE CARGAS KM.12	308	3
CAACUPEMI	237	4
AEROP. PETTIROSSI	182	5
CAMPESTRE S.A.	136	6
TERPORT	122	7
ENCARNACION	103	8
VILLETA	61	9
MCAL.ESTIGARRIBIA	57	10
CIUDAD DEL ESTE	50	11
SALTOS DEL GUAIRA	49	12
ZA FRCA GLOBAL	42	13
PEDRO JUAN CABALLERO	40	14
CAPITAL	29	15
CONCEPCION	6	16
ZA FRCA TRANS TRADE	5	17
SANTA HELENA	3	18
ITA ENRAMADA	2	19
CODESA	2	19
AEROPUERTO GUARANI	2	19
<b>TOTAL</b>	<b>2.491</b>	

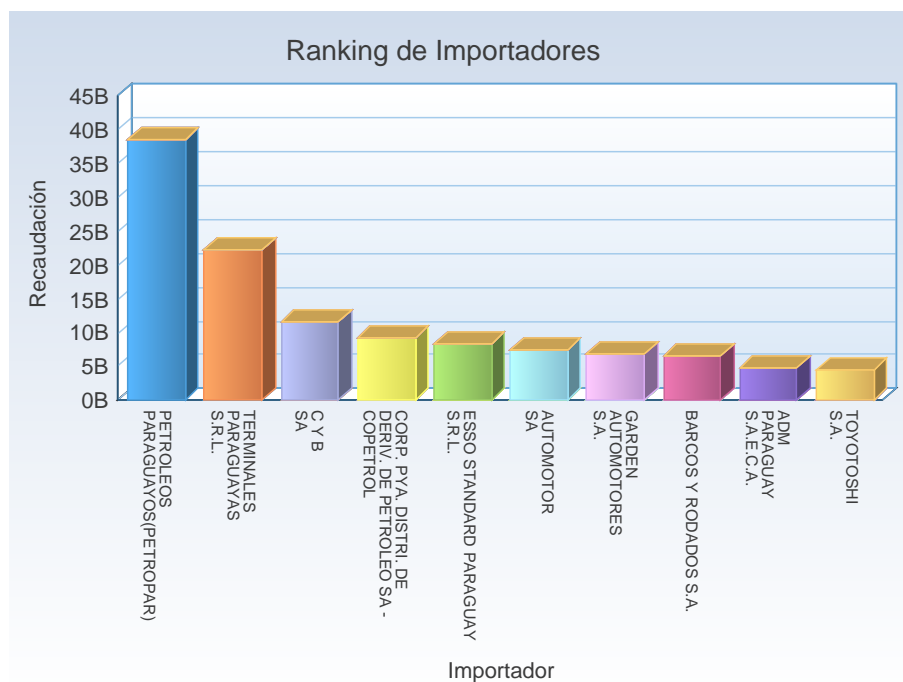


## RANKING DE IMPORTADORES

## Criterios Utilizados:

- Año: 2011
- Mes: Abril
- Incluye a todos los importadores vigentes.
- Tipo de Operación: 'IMPORTACIÓN'
- Primeros 10 importadores con mayores Pagos Tributarios.
- Destinaciones Definitivas

Ruc Importador	Razón Social	Total Pagado Gs.	Ranking
800026756	PETROLEOS PARAGUAYOS(PETROPAR)	38.475.892.945	1
800159845	TERMINALES PARAGUAYAS S.R.L.	22.209.953.639	2
800141687	C Y B SA	11.625.864.767	3
800077601	CORP. PYA. DISTRI. DE DERIV. DE PETROLEO SA - COPETROL	9.209.687.682	4
800271165	ESSO STANDARD PARAGUAY S.R.L.	8.291.795.502	5
800013409	AUTOMOTOR SA	7.619.789.823	6
800245768	GARDEN AUTOMOTORES S.A.	7.041.160.843	7
800066715	BARCOS Y RODADOS S.A.	6.676.376.493	8
800222342	ADM PARAGUAY S.A.E.C.A.	4.883.800.278	9
800031288	TOYOTOSHI S.A.	4.432.767.836	10



## RANKING DE EXPORTADORES

## Criterios Utilizados:

- Año: 2011
- Mes: Abril
- Incluye a todos los exportadores vigentes.
- Tipo de Operación: 'EXPORTACIÓN'
- Primeros 10 exportadores con mayor Fob Dólar
- Destinaciones Definitivas

Ruc Exportador	Razón Social	Fob Dólar	Ranking
800059662	CARGILL AGROPECUARIA SACI	88.223.225	1
800222342	ADM PARAGUAY S.A.E.C.A.	44.990.189	2
800022777	BAELPA S.A.I.C.	37.274.000	3
800334884	BUNGE PARAGUAY S.A.	27.146.963	4
800277520	LDC PARAGUAY S.A.	26.103.454	5
800233255	FRIGORIFICO CONCEPCION S.A.	17.426.359	6
800078012	AGRO SILO SANTA CATALINA SA	17.301.133	7
800282116	QUALITY MEAT S.A.	15.633.369	8
800197089	FRIGOMERC S.A.	11.261.466	9
800179323	MERCO S.A.	10.299.359	10



## OPERACIONES DE EXPORTACION POR RUBRO

## Criterios Utilizados:

- Año: 2011
- Mes: Abril
- Primeros 20 Rubros de Exportación

Descripción Rubro	Kilo Neto	Fob Dólar	Ranking
SOJA	815.034.990	368.577.517	1
CARNES Y DERIVADOS	15.657.133	77.345.099	2
RESIDUOS Y DESPERDICIOS DE LA INDUSTRIA ALIMENTICIO Y ALIMENTOS PREPARADOS PAR ANIMALES	144.344.660	55.027.964	3
GRASAS Y ACEITES DE ORIGEN ANIMAL Y VEGETAL	29.203.574	36.178.893	4
CEREALES (TRIGO, ARROZ, MAIZ Y SORGO)	43.076.030	13.441.964	5
PIEL Y CUEROS, Y SUS MANUFACTURAS	3.228.686	10.039.107	6
MATERIAS TEXTILES (TEJIDOS)	1.694.768	9.382.394	7
MANUFACTURAS DE TEJIDOS ( PRENDAS Y COMPLEMENTOS DE VESTIR)	788.139	8.062.149	8
PLASTICOS Y SUS MANUFACTURAS	4.403.095	7.192.114	9
TABACOS Y CIGARRILLOS	1.656.010	6.893.830	10
SEMILLAS DE FRUTOS OLEAGINOSAS (POROTO Y GIRASOL)	4.118.245	6.372.557	11
ALUMINIO Y SUS MANUFACTURAS	559.614	5.032.725	12
MADERA	8.066.103	4.845.753	13
CARBON VEGETAL	18.115.828	3.672.964	14
FUNDICION DE HIERRO Y ACERO	9.093.301	3.026.316	15
RESPUESTOS (AUTOPARTE)	612.942	2.484.700	16
PRODUCTOS DE ORIGEN ANIMAL Y SUS DERIVADOS	1.440.936	2.057.501	17
PRODUCTOS DE MOLINERIA (ALMIDON Y HARINAS)	4.039.909	1.933.234	18
PRODUCTOS FARMACEUTICOS Y MEDICAMENTOS	96.755	1.815.942	19
PAPEL Y CARTON	2.419.971	1.479.491	20

## OPERACIONES DE IMPORTACION POR RUBRO

## Criterios Utilizados:

- Año: 2011
- Mes: Abril
- Primeros 20 Rubros de Importación

Descripción Rubro	Total Pagado Gs.	Ranking
COMBUSTIBLES Y DEMAS PRODUCTOS DERIVADOS DEL PETROLEO	96.458.540.486	1
VEHICULOS	82.819.558.990	2
BIENES DE CAPITAL	38.222.295.846	3
INFORMATICA Y TELECOMUNICACIONES	32.010.538.887	4
RESPUESTOS (AUTOPARTE)	26.241.328.100	5
MANUFACTURAS DE TEJIDOS ( PRENDAS Y COMPLEMENTOS DE VESTIR)	25.717.611.317	6
ELECTRONICA	21.995.325.253	7
BEBIDAS	16.066.196.138	8
ABONOS	14.354.509.368	9
CAPITULO 85 MAQUINAS, APARATOS Y MATERIAL ELECTRICO Y SUS PARTES; APARATOS DE GRABACION O DE REPROD	13.629.218.001	10
JUGUETES	13.390.574.203	11
PLASTICOS Y SUS MANUFACTURAS	12.297.524.296	12
ACEITES ESENCIALES, PERFUMES Y COSMETICOS	10.945.829.573	13
FUNDICION DE HIERRO Y ACERO	9.653.332.199	14
PAPEL Y CARTON	9.463.179.496	15
CALZADOS Y SUS PARTES	8.478.342.959	16
CAPITULO 84 MAQUINAS Y APARATOS, MATERIAL ELECTRICO Y SUS PARTES; APARATOS DE GRABACION O REPRODUC	7.292.753.769	17
AGROQUIMICOS	6.686.988.647	18
PRODUCTOS QUIMICOS	6.571.669.659	19
PREPARACIONES DE HORTALIZAS Y FRUTAS, Y DEMAS PREPARACIONES ALIMENTICIAS	6.190.312.079	20

## PARTICIPACION DE RUBROS EN EL TOTAL DE LA RECAUDACION – COMPARATIVO

### Criterios Utilizados:

- Año: 2008 – 2009 – 2010 - 2011
- Mes: Abril
- Ordenado por Total Gs. 2011

Descripción Rubro	Total Gs. 2008	%	Total Gs. 2009	%	Total Gs. 2010	%	Total Gs. 2011	%
COMBUSTIBLES Y DEMAS PRODUCTOS DERIVADOS DEL PETROLEO	108.716.235.997	27,74	103.790.782.090	29,49	92.407.810.294	19,49	96.459.383.552	18,15
VEHICULOS	53.557.695.161	13,67	41.486.321.834	11,79	60.597.985.778	12,78	82.819.559.366	15,59
BIENES DE CAPITAL	22.613.932.883	5,77	17.779.831.713	5,05	30.600.157.653	6,45	38.223.246.371	7,19
INFORMATICA Y TELECOMUNICACIONES	27.737.328.020	7,08	16.035.498.948	4,56	24.522.718.534	5,17	32.010.747.859	6,02
RESPUESTOS (AUTOPARTE)	19.567.365.544	4,99	15.353.579.212	4,36	22.510.507.266	4,75	26.293.448.510	4,95
MANUFACTURAS DE TEJIDOS ( PRENDAS Y COMPLEMENTOS DE VESTIR)	13.752.647.787	3,51	13.416.287.715	3,81	29.418.220.652	6,20	25.729.156.061	4,84
ELECTRONICA	17.781.086.183	4,54	14.368.216.440	4,08	25.958.030.652	5,47	21.997.108.319	4,14
BEBIDAS	8.796.481.394	2,24	7.149.371.984	2,03	15.539.742.891	3,28	16.066.329.168	3,02
ABONOS	12.513.866.178	3,19	10.601.683.374	3,01	13.513.210.199	2,85	14.354.509.368	2,70
CAPITULO 85 MAQUINAS, APARATOS Y MATERIAL ELECTRICO Y SUS PARTES; APARATOS DE GRABACION O DE REPROD	8.682.282.779	2,22	6.907.152.169	1,96	13.344.098.036	2,81	13.630.194.583	2,57
JUGUETES	5.795.840.087	1,48	9.249.037.228	2,63	11.387.184.632	2,40	13.391.796.988	2,52
PLASTICOS Y SUS MANUFACTURAS	9.922.779.415	2,53	8.155.372.402	2,32	12.312.645.525	2,60	12.309.683.931	2,32
ACEITES ESENCIALES, PERFUMES Y COSMETICOS	5.394.774.566	1,38	5.566.902.929	1,58	7.656.246.416	1,61	10.950.358.647	2,06
FUNDICION DE HIERRO Y ACERO	6.697.366.172	1,71	3.049.463.291	0,87	9.066.363.130	1,91	9.658.031.161	1,82
PAPEL Y CARTON	6.030.596.093	1,54	7.285.505.245	2,07	6.783.498.687	1,43	9.466.575.338	1,78
CALZADOS Y SUS PARTES	4.672.481.825	1,19	4.369.159.122	1,24	6.324.477.122	1,33	8.479.382.970	1,60
CAPITULO 84 MAQUINAS Y APARATOS, MATERIAL ELECTRICO Y SUS PARTES; APARATOS DE GRABACION O REPRODUC	4.027.870.023	1,03	3.611.070.804	1,03	7.252.097.521	1,53	7.292.823.072	1,37
AGROQUIMICOS	6.091.427.432	1,55	8.519.644.171	2,42	7.690.529.606	1,62	6.688.380.552	1,26
PRODUCTOS QUIMICOS	6.047.103.548	1,54	5.540.055.999	1,57	6.378.431.637	1,35	6.572.349.563	1,24
PREPARACIONES DE HORTALIZAS Y FRUTAS, Y DEMAS PREPARACIONES ALIMENTICIAS	3.336.047.721	0,85	4.130.573.206	1,17	4.969.038.807	1,05	6.190.753.177	1,17
MATERIAS TEXTILES (TEJIDOS)	3.179.219.005	0,81	2.736.162.442	0,78	4.452.074.970	0,94	5.821.745.463	1,10
TABACOS Y CIGARRILLOS	2.022.933.457	0,52	4.810.666.062	1,37	5.889.043.978	1,24	5.447.221.955	1,03
MANUFACTURAS DE FUNDICION DE HIERRO	3.123.328.413	0,80	2.428.912.178	0,69	4.061.661.550	0,86	4.703.396.537	0,89
PRODUCTOS FARMACEUTICOS Y MEDICAMENTOS	2.846.234.618	0,73	3.784.516.535	1,08	4.250.979.194	0,90	4.205.575.798	0,79
MANUFACTURAS DIVERSAS DE METAL COMUN (HERRAMIENTAS, CUBIERTOS, GUARNICIONES Y OTROS)	2.939.719.564	0,75	2.456.448.373	0,70	3.968.937.639	0,84	4.157.325.721	0,78
PRODUCTOS MINERALES (CEMENTOS, CAL, SAL Y OTROS)	877.506.209	0,22	1.080.011.170	0,31	2.498.353.796	0,53	3.517.307.414	0,66
MUEBLES	1.434.722.151	0,37	1.609.270.255	0,46	2.648.364.262	0,56	3.285.387.878	0,62
JABONES Y PREPARACIONES PARA EL LAVADO	1.526.967.760	0,39	1.565.262.990	0,44	2.430.222.179	0,51	2.561.221.340	0,48
PRODUCTOS CERAMICOS	1.068.241.710	0,27	1.595.236.478	0,45	2.343.130.428	0,49	2.453.206.803	0,46
CAUCHO Y SUS MANUFACTURAS	1.259.240.126	0,32	1.404.358.153	0,40	2.304.812.763	0,49	2.418.398.900	0,46
PREPARACIONES ALIMENTICIAS A BASE DE CEREALES, HARINA, ALMIDON, LECHE Y PRODUCTOS DE PASTELERIA	1.270.682.154	0,32	1.666.755.593	0,47	2.145.187.511	0,45	2.395.327.441	0,45
COLORANTES Y PINTURAS	1.383.098.170	0,35	2.130.439.847	0,61	2.306.324.510	0,49	2.222.000.652	0,42
NT	880.466.469	0,22	759.283.870	0,22	1.288.445.926	0,27	2.107.345.412	0,40
CAPITULO 90 INSTRUMENTOS Y APARATOS DE OPTICA, DEFOTOGRAFIA O DE CINEMATOGRAFIA, DE MEDIDA, DE CON	1.309.128.358	0,33	1.322.983.558	0,38	2.169.938.642	0,46	1.992.386.647	0,37
VIDRIOS Y SUS	1.176.334.407	0,30	1.080.017.790	0,31	2.339.601.312	0,49	1.826.675.890	0,34

Descripción Rubro	Total Gs. 2008	%	Total Gs. 2009	%	Total Gs. 2010	%	Total Gs. 2011	%
MANUFACTURAS								
PIELES Y CUEROS, Y SUS MANUFACTURAS	816.268.538	0,21	1.134.498.023	0,32	1.236.384.540	0,26	1.798.593.817	0,34
CAPITULO 96 MANUFACTURAS DIVERSAS	973.067.788	0,25	1.066.642.235	0,30	1.895.665.450	0,40	1.668.066.177	0,31
CAPITULO 76 En este Capitulo se entiende por a.) Barras b.) Perfiles c.) Alambre d.) Chapas, hojas y t	955.738.603	0,24	1.682.966.319	0,48	1.884.200.670	0,40	1.569.642.072	0,30
RESIDUOS Y DESPERDICIOS DE LA INDUSTRIA ALIMENTICIO Y ALIMENTOS PREPARADOS PAR ANIMALES	1.228.799.923	0,31	1.004.089.579	0,29	1.657.165.016	0,35	1.547.644.435	0,29
ARMAS Y SUS PARTES, Y MUNICIONES	427.921.174	0,11	671.766.828	0,19	570.692.501	0,12	1.528.992.000	0,29
CAPITULO 91 APARATOS DE RELOJERIA Y SUS PARTES.	229.333.065	0,06	172.187.154	0,05	1.353.806.316	0,29	1.305.736.497	0,25
CAPITULO 97 OBJETOS DE ARTE O DE COLECCION Y ANTIGUEDADES	214.424	0,00	2.260.718	0,00	4.897.419	0,00	1.285.587.664	0,24
ALUMINIO Y SUS MANUFACTURAS	1.206.944.810	0,31	532.230.109	0,15	526.562.377	0,11	1.217.019.724	0,23
AZUCARES Y ARTICULOS DE CONFITERIA	831.908.963	0,21	670.761.510	0,19	685.758.072	0,14	1.164.271.882	0,22
LACTEOS Y DERIVADOS	356.518.569	0,09	330.710.680	0,09	599.409.057	0,13	1.032.839.880	0,19
CACAO Y SUS PREPARACIONES	449.259.446	0,11	351.666.217	0,10	1.120.185.978	0,24	996.428.553	0,19
MANUFACTURAS DE PIEDRAS, YESO, CEMENTO Y AMIANTO	980.380.598	0,25	769.495.117	0,22	1.295.328.537	0,27	876.843.378	0,17
GRASAS Y ACEITES DE ORIGEN ANIMAL Y VEGETAL	619.024.488	0,16	577.482.927	0,16	705.666.073	0,15	839.822.866	0,16
CARNES Y DERIVADOS	739.932.886	0,19	631.780.526	0,18	793.188.853	0,17	731.770.674	0,14
PRODUCTOS DE MOLINERIA (ALMIDON Y HARINAS)	493.308.899	0,13	811.340.192	0,23	559.311.408	0,12	628.016.607	0,12
PREPARACIONES DE PESCADOS, CRUSTACEOS O MOLUSCOS Y DEMAS INVERTEBRADOS ACUATICOS	140.012.812	0,04	318.111.752	0,09	705.873.021	0,15	597.887.389	0,11
PRODUCTOS FOTOGRAFICOS Y CINEMATOGRAFICOS	328.880.677	0,08	363.364.222	0,10	372.025.183	0,08	580.838.396	0,11
CAPITULO 65 TOCADOS Y SUS PARTES	424.650.669	0,11	524.018.884	0,15	797.146.131	0,17	496.989.473	0,09
CAPITULO 35 MATERIAS ALBUMINOIDEAS; PRODUCTOS A BASE DE ALMIDON O DE FECULA MODIFICADOS; COLAS; ENZ	373.453.515	0,10	504.730.151	0,14	1.219.125.992	0,26	492.365.465	0,09
MADERA	276.529.278	0,07	298.697.481	0,08	432.783.736	0,09	486.833.761	0,09
CAPITULO 89 BARCOS Y DEMAS ARTEFACTOS FLOTANTES	65.584.640	0,02	88.226.206	0,03	75.524.139	0,02	408.063.705	0,08
ANIMALES VIVOS	171.441.074	0,04	134.083.922	0,04	177.347.785	0,04	257.246.219	0,05
PARAGUAS, SOMBRILLAS Y QUITASOLES	45.743.774	0,01	139.948.913	0,04	100.143.156	0,02	223.365.041	0,04
CAPITULO 92 INSTRUMENTOS DE MUSICA; PARTES Y ACCESORIOS DE ESTOS INSTRUMENTOS	84.867.005	0,02	83.816.780	0,02	89.121.709	0,02	207.103.747	0,04
POLVORAS Y EXPLOSIVOS	211.596.874	0,05	358.531.179	0,10	132.988.161	0,03	196.077.680	0,04
CAPITULO 47 PASTA DE MADERA O DE OTRAS MATERIAS FIBROSAS CELULOSICAS , DESPERDICIOS Y DESECHOS DE PA	1.165.482	0,00	91.489	0,00	3.553.037	0,00	194.279.473	0,04
PESCADOS Y DERIVADOS	26.571.709	0,01	22.834.221	0,01	4.984.296	0,00	179.536.458	0,03
SOJA	89.283.882	0,02	62.360.350	0,02	123.061.739	0,03	149.511.790	0,03
CAPITULO 67 PLUMAS Y PLUMON PREPARADOS Y ARTICULOS DE PLUMAS O DE PLUMON; FLORES, ARTIFICIALES; MAN	41.761.572	0,01	82.013.773	0,02	42.711.490	0,01	143.533.430	0,03
BISUTERIA	47.104.215	0,01	81.029.890	0,02	190.992.120	0,04	121.562.987	0,02
PRODUCTOS DE ORIGEN ANIMAL Y SUS DERIVADOS	71.585.506	0,02	63.371.362	0,02	58.632.409	0,01	112.317.957	0,02
CAPITULO 26 MINERALES, ESCORIAS Y CENIZAS	351.348.988	0,09	45.864.389	0,01	667.865.347	0,14	105.926.580	0,02
METALES PRECIOSOS Y SUS MANUFACTURAS	251.467.518	0,06	1.171.462.391	0,33	185.686.356	0,04	84.062.816	0,02
CAFE, YERBA MATE Y ESPECIES	36.198.690	0,01	60.279.735	0,02	78.121.278	0,02	80.523.444	0,02
HORTALIZAS, RAICES Y TUBERCULOS ALIMENTICIOS	89.028.601	0,02	77.433.591	0,02	102.747.983	0,02	65.242.711	0,01
FRUTAS Y FRUTOS COMESTIBLES	102.943.967	0,03	12.490.987	0,00	115.717.399	0,02	57.592.209	0,01
CEREALES (TRIGO, ARROZ, MAIZ Y SORGO)	25.139.286	0,01	42.127.519	0,01	51.346.063	0,01	51.239.535	0,01
SEMILLAS DE FRUTOS OLEAGINOSAS (POROTO Y	110.296.151	0,03	60.010.621	0,02	46.244.420	0,01	50.633.348	0,01

Descripción Rubro	Total Gs. 2008	%	Total Gs. 2009	%	Total Gs. 2010	%	Total Gs. 2011	%
GIRASOL)								
CAPITULO 79 CINC Y MANUFACTURAS DE CINC	92.033	0,00	79.342	0,00	35.746.531	0,01	37.247.359	0,01
CAPITULO 13GOMAS, RESINAS Y DEMAS JUGOS Y EXTRACTOS VEGETALES	75.742.598	0,02	16.937.849	0,00	58.133.363	0,01	23.505.536	0,00
CAPITULO 46 MANUFACTURAS DE ESPARTERIA O DE CESTERIA	42.451.851	0,01	33.836.198	0,01	14.874.998	0,00	21.162.229	0,00
CARBON VEGETAL	6.701.775	0,00	25.787.198	0,01	26.426.741	0,01	20.075.388	0,00
CAPITULO 6PLANTAS VIVAS Y PRODUCTOS DE LA FLORICULTURA	11.681.022	0,00	13.981.532	0,00	17.624.185	0,00	13.511.048	0,00
CAPITULO 80ESTANO Y MANUFACTURAS DE ESTAÑO	6.865.581	0,00	21.514.538	0,01	20.123.492	0,00	7.871.165	0,00
CAPITULO 75 NIQUEL Y MANUFACTURAS DE NIQUEL	2.840.730	0,00	5.425.998	0,00	19.499.297	0,00	6.612.495	0,00
CAPITULO 45CORCHO Y MANUFACTURAS DE CORCHO	496.345	0,00	15.122.895	0,00	3.516.875	0,00	3.299.613	0,00
CAPITULO 81LOS DEMAS METALES COMUNES; CERMETS;MANUFACTURAS DE ESTAS MATERIAS.	60.555.732	0,02	56.332	0,00	157.951	0,00	538.514	0,00
CAPITULO 78PLOMO Y MANUFACTURAS DE PLOMO	11.461.856	0,00	2.557.317	0,00	26.874.752	0,01	145.603	0,00
CAPITULO 14 MATERIAS TREZABLES Y DEMAS PRODUCTOS DE ORIGENVEGETAL, NO EXPRESADOS NI COMPRENDIDOS EN			18.197	0,00	126.490	0,00	1.232	0,00
CAPITULO 88AERONAVES, VEHICULOS ESPACIALES Y SUS PARTES			.		574.457	0,00		
<b>Total Gs.</b>	<b>391.927.198.961</b>	<b>100</b>	<b>351.935.930.508</b>	<b>100</b>	<b>474.215.718.047</b>	<b>100</b>	<b>531.366.322.429</b>	<b>100</b>

**MESES CON MAXIMAS RECAUDACIONES****Criterios Utilizados:**

- Año: 2008 – 2009 – 2010 - 2011
- Incluye a todas las Administraciones.
- Destinaciones definitivas.

**Año 2008**

Mes	Recaudación Gs.
09	483.951.438.077

**Año 2009**

Mes	Recaudación Gs.
12	465.315.427.852

**Año 2010**

Mes	Recaudación Gs.
12	669.833.184.376

**Año 2011**

Mes	Recaudación Gs.
03	604.560.303.106

## CANTIDAD DE REGISTROS (VUI)

## Criterios Utilizados:

- Año: 2011
- Mes: Abril

Rubro	Estado	Cantidad Solicitud	Cantidad Empresa
Prod.Vegetal	Anulado	282	42
Prod.Vegetal	Autorizado,	4.262	83
Prod.Vegetal	Pendiente, Empresa	18	14
Prod.Vegetal	Retornado, Empresa	27	14
Prod.Vegetal	Ingresado, SENAVE(AFIDI)	129	33
Prod.Vegetal	Enviado para Anulacion, SENAVE(AFIDI)	15	5
Prod.Vegetal	Ingresado, SENAVE(Riesgo FitoSanitario)	9	2
Prod.Forestal	Anulado	38	6
Prod.Forestal	Autorizado,	154	5
Prod.Forestal	Retornado, Empresa	3	2
Prod.Forestal	Ingresado, SENAVE(AFIDI)	1	1
Prod.Forestal	Enviado para Anulacion, SENAVE(AFIDI)	1	1
Sustancias/Gases	Anulado	4	4
Sustancias/Gases	Autorizado,	9	6
Sustancias/Gases	Pendiente, Empresa	6	6
Sustancias/Gases	Retornado, Empresa	1	1
Maquinaria/Equipos	Anulado	20	9
Maquinaria/Equipos	Autorizado,	402	25
Maquinaria/Equipos	Pendiente, Empresa	8	4
Maquinaria/Equipos	Retornado, Empresa	24	7
Maquinaria/Equipos	Ingresado, SEAM(DCA)	3	1
Prod.Vegetal(Semilla)	Anulado	95	11
Prod.Vegetal(Semilla)	Autorizado,	562	22
Prod.Vegetal(Semilla)	Pendiente, Empresa	20	4
Prod.Vegetal(Semilla)	Retornado, Empresa	9	6
Prod.Vegetal(Semilla)	Ingresado, SENAVE(AFIDI)	11	3
Prod.Vegetal(Semilla)	Ingresado, SENAVE(SEMILLAS)	1	1
Prod.Vegetal(Semilla)	Enviado para Anulacion, SENAVE(SEMILLA)	1	1
MSPBS(Prod.Controlado)	Anulado	2	1
MSPBS(Prod.Controlado)	Finiquitado	2	2
MSPBS(Prod.Controlado)	Autorizado,	63	2
MSPBS(Prod.Controlado)	Pendiente, Empresa	5	2
MSPBS(Prod.Controlado)	Retornado, Empresa	1	1
MSPBS(Prod.Controlado)	Ingresado, (REGENTE)	1	1
Permiso Inspeccion(SNV)	Anulado	8	3
Permiso Inspeccion(SEAM)	Anulado	1	1
Permiso Inspeccion(SEAM)	Autorizado,	3	2
MSPBS(Prod.no Controlado)	Anulado	20	3
MSPBS(Prod.no Controlado)	Autorizado,	384	3
MSPBS(Prod.no Controlado)	Pendiente, Empresa	3	1
MSPBS(Prod.no Controlado)	Retornado, Empresa	7	2
MSPBS(Prod.no Controlado)	Ingresado, (REGENTE)	7	1
MSPBS(Prod.no Controlado)	Ingresado, DINAVISA(Despacho Verif)	1	1
Permiso Inspeccion(INFONA)	Anulado	3	3
Permiso Inspeccion(INFONA)	Autorizado,	41	5
Permiso Inspeccion(INFONA)	Ingresado, INFONA(DFC)	7	2
Permiso Inspeccion(SENAVE)	Anulado	89	16
Permiso Inspeccion(SENAVE)	Autorizado,	1.830	82
Permiso Inspeccion(SENAVE)	Pendiente, Empresa	5	5
Permiso Inspeccion(SENAVE)	Retornado, Empresa	5	3
		<b>8.603</b>	<b>461</b>

