

200
BICENTENARIO
de la NACIÓN PARAGUAYA

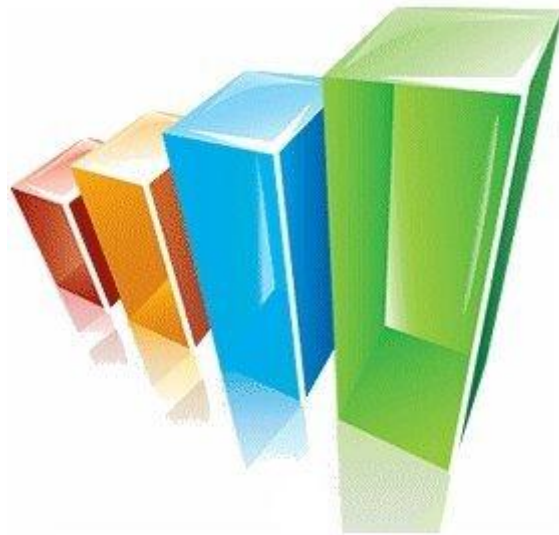


INFORME
ESTADÍSTICO.



El presente documento, contiene informaciones estadísticas.

Su finalidad es dar a conocer mensualmente los indicadores de gestión de la Dirección Nacional de Aduanas.



MES DE AGOSTO – 2011

- TOTAL RECAUDADO GS: **637.402.003.026**
- TOTAL OPER. IMPORTACIÓN: **18.842**
- TOTAL OPER. EXPORTACIÓN: **3.034**
- TOTAL DE % DE CRECIMIENTO MES AGOSTO: **12%**
- TOTAL ACUMUL. % DE CRECIMIENTO: **17%**
- PROMEDIO DÓLAR MES ACTUAL: **3.877,14**
- TOTAL DIAS HABILES: **22**
- PROMEDIO RECAUD. DIARIA GS: **28.972.818.319**

Contenido

RECAUDACION AÑO 2011	4
RESUMEN COMPARATIVO ENTRE MESES	4
RECAUDACION POR MES - ACUMULADO	5
RECAUDACION POR ADMINISTRACION	6
RECAUDACIONES POR MES – AÑO.....	7
RECAUDACIONES POR DIA.....	8
OPERACIONES DE EXPORTACION POR MES	9
OPERACIONES DE IMPORTACION POR MES	10
CANTIDAD DE OPERACIONES DE IMPORTACION POR ADMINISTRACION.	11
CANTIDAD DE OPERACIONES DE EXPORTACION POR ADMINISTRACION	12
RANKING DE IMPORTADORES	13
RANKING DE EXPORTADORES	14
OPERACIONES DE EXPORTACION POR RUBRO	15
OPERACIONES DE IMPORTACION POR RUBRO	16
PARTICIPACION DE RUBROS EN EL TOTAL DE LA RECAUDACION – COMPARATIVO	17
CANTIDAD DE REGISTROS (VUI)	20
EXPORTACIONES POR RUBROS PRINCIPALES	21
IMPORTACIONES POR RUBROS PRINCIPALES.....	23

RECAUDACION AÑO 2011

MESES	DIAS HABILES	MONTO TOTAL GS.	PROMEDIO DIARIO GS.
ENERO	21	535.742.362.316	25.511.541.063
FEBRERO	20	555.267.318.701	27.763.365.935
MARZO	22	604.560.303.106	27.480.013.778
ABRIL	19	531.366.322.429	27.966.648.549
MAYO	21	594.496.429.356	28.309.353.779
JUNIO	22	593.306.423.096	26.968.473.777
JULIO	21	526.008.346.059	25.048.016.479
AGOSTO	22	637.402.003.026	28.972.818.319

RESUMEN COMPARATIVO ENTRE MESES

	AÑO 2011	AÑO 2010	AÑO 2009	AÑO 2008
TOTAL CANTIDAD DE OPERACIONES EXP.	3.034	2.839	2.593	2.630
TOTAL CANTIDAD DE OPERACIONES IMP.	18.842	16.114	12.380	14.887
TOTAL DE RECAUDACION	637.402.003.026	568.732.741.714	385.629.361.043	422.902.265.248
TOTAL PORCENTAJE DE CRECIMIENTO				
% AGOSTO 2011 vs. AGOSTO 2010: 12%				
% AGOSTO 2011 vs. AGOSTO 2009: 65%				
% AGOSTO 2011 vs. AGOSTO 2008: 51%				

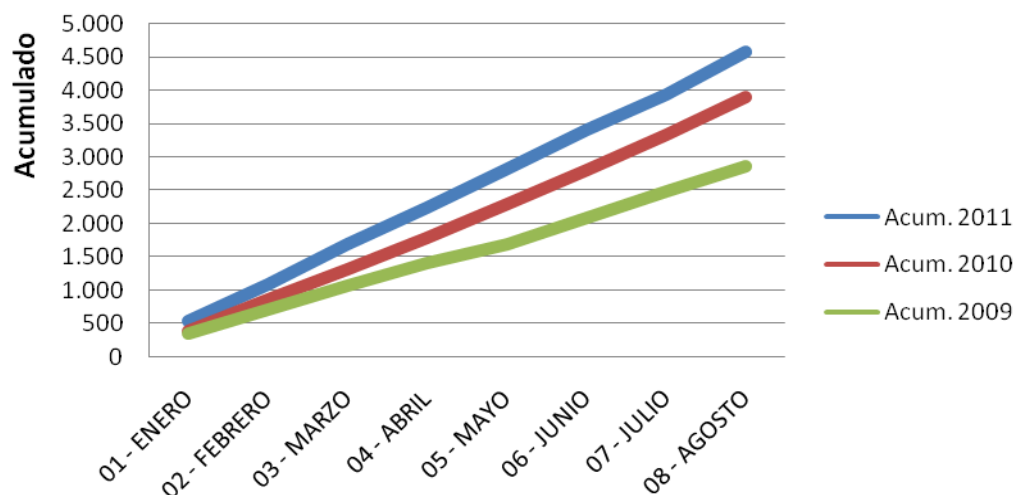
RECAUDACION POR MES - ACUMULADO

Criterios Utilizados:

- Año: 2008 – 2009 – 2010 – 2011
- Mes: Agosto
- Crecimiento Porcentual Acumulado = 2011 vs. 2010

MES	Año 2009	Acum. 2009	Año 2010	Acum. 2010	Año 2011	Acum. 2011	%
01 - ENERO	349.026.426.784	349.026.426.784	396.336.276.947	396.336.276.947	535.742.362.316	535.742.362.316	35
02 - FEBRERO	353.934.821.512	702.961.248.296	461.788.520.111	858.124.797.058	555.267.318.701	1.091.009.681.017	20
03 - MARZO	363.516.591.889	1.066.477.840.185	463.422.490.178	1.321.547.287.236	604.560.303.106	1.695.569.984.123	30
04 - ABRIL	351.935.930.508	1.418.413.770.693	474.215.718.047	1.795.763.005.283	531.366.322.429	2.226.936.306.552	12
05 - MAYO	265.430.988.765	1.683.844.759.458	496.032.969.776	2.291.795.975.059	594.496.429.356	2.821.432.735.908	20
06 - JUNIO	399.114.771.546	2.082.959.531.004	519.463.420.015	2.811.259.395.074	593.306.423.096	3.414.739.159.004	14
07 - JULIO	398.204.927.893	2.481.164.458.897	519.682.332.102	3.330.941.727.176	526.008.346.059	3.940.747.505.063	1
08 - AGOSTO	385.629.361.043	2.866.793.819.940	568.732.741.714	3.899.674.468.890	637.402.003.026	4.578.149.508.089	12
TOTAL	2.866.793.819.940	5.733.587.639.880	3.899.674.468.890	7.799.348.937.780	4.578.149.508.089	9.156.299.016.178	17

Recaudación por Mes. Acumulado



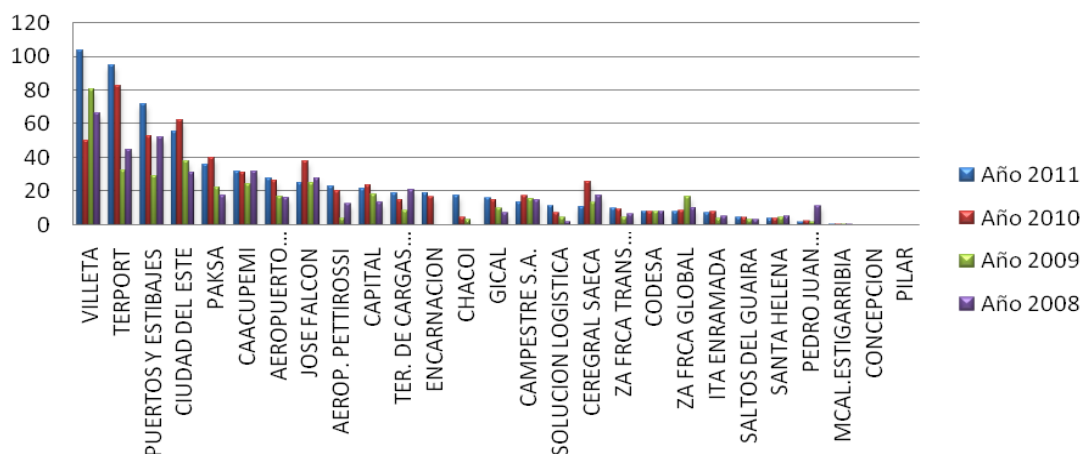
RECAUDACION POR ADMINISTRACION CRECIMIENTO PORCENTUAL

Criterios Utilizados:

- Año: 2008 – 2009 – 2010 - 2011
- Mes: Agosto
- Incluye a todas las Administraciones.
- Crecimiento Porcentual = 2011 vs. 2010
- Crecimiento Porcentual = 2011 vs. 2009
- Crecimiento Porcentual = 2011 vs. 2008

Aduana	Año 2011	Año 2010	% 11 vs 10	Año 2009	% 11 vs. 09	Año 2008	% 11 vs. 08
VILLETA	103.692.578.439	49.651.986.318	109	80.597.238.149	29	65.961.081.752	57
TERPORT	94.365.149.072	82.734.242.760	14	32.544.587.130	190	44.242.416.601	113
PUERTOS Y ESTIBAJES	71.732.961.930	52.267.524.864	37	29.160.445.606	146	51.677.466.193	39
CIUDAD DEL ESTE	55.510.573.171	61.799.981.429	-10	38.001.396.915	46	31.174.647.705	78
PAKSA	35.972.760.061	39.844.185.878	-10	22.336.152.848	61	17.501.290.590	106
CAACUPEMI	31.469.928.920	30.934.143.607	2	23.972.515.523	31	31.643.127.471	-1
AEROPUERTO GUARANI	27.314.419.208	26.173.425.239	4	16.450.098.603	66	16.245.847.001	68
JOSE FALCON	24.867.413.797	37.580.857.669	-34	24.485.296.204	2	27.638.518.336	-10
AEROP. PETTIROSSI	22.650.653.409	19.896.734.728	14	3.901.837.056	481	12.408.678.289	83
CAPITAL	21.445.010.858	23.702.027.469	-10	17.890.079.687	20	13.359.904.003	61
TER. DE CARGAS KM.12	18.834.971.188	14.560.666.561	29	8.522.438.233	121	20.512.098.203	-8
ENCARNACION	18.712.102.020	16.337.050.477	15	0	0	0	0
CHACOI	17.086.262.325	4.699.133.966	264	3.111.544.707	449	0	0
GICAL	15.772.700.121	14.746.163.036	7	9.934.567.848	59	6.866.137.162	130
CAMPESTRE S.A.	13.439.751.505	17.051.605.357	-21	15.170.374.869	-11	14.809.895.483	-9
SOLUCION LOGISTICA	11.270.587.823	7.263.599.538	55	4.407.924.566	156	1.951.540.666	478
CEREGRAL SAECA	10.735.138.965	25.755.471.469	-58	13.107.561.423	-18	17.413.910.404	-38
ZA FRCA TRANS TRADE	10.044.329.120	9.306.326.747	8	4.476.529.505	124	6.643.561.709	51
CODESA	7.917.082.543	7.531.629.299	5	8.068.516.310	-2	7.718.095.487	3
ZA FRCA GLOBAL	7.648.471.977	8.667.925.237	-12	16.570.986.892	-54	10.170.029.454	-25
ITA ENRAMADA	6.868.787.410	7.580.132.592	-9	3.719.155.610	85	5.068.442.292	36
SALTOS DEL GUAIRA	4.384.918.343	4.118.986.177	6	3.049.487.299	44	3.347.677.937	31
SANTA HELENA	3.603.582.685	3.948.342.915	-9	4.367.491.824	-17	4.903.270.720	-27
PEDRO JUAN CABALLERO	1.618.291.854	2.310.995.706	-30	1.559.116.080	4	11.290.816.140	-86
MCAL.ESTIGARRIBIA	416.672.222	238.338.082	75	192.668.794	116	315.248.177	32
CONCEPCION	17.865.355	8.081.452	121	10.475.588	71	26.125.000	-32
PILAR	9.038.705	23.183.142	-61	20.873.774	-57	12.438.473	-27
TOTAL	637.402.003.026	568.732.741.714	12	385.629.361.043	65	422.902.265.248	51

Recaudación por Administración. Crecimiento Porcentual



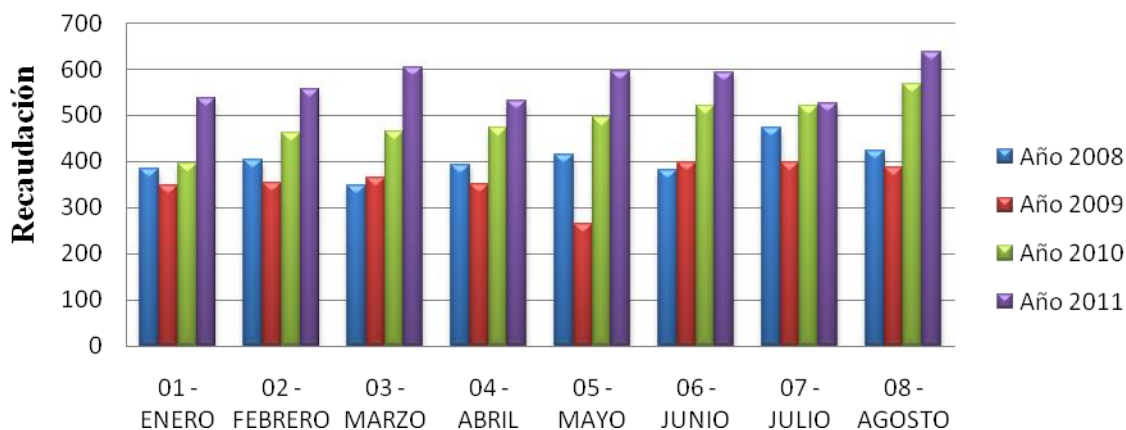
RECAUDACIONES POR MES – AÑO COMPARATIVO

Criterios Utilizados:

- Año: 2008 – 2009 – 2010 – 2011
- Incluye a todas las Administraciones.
- Diferencia = 2011 menos 2010

MES	Año 2008	Año 2009	Año 2010	Año 2011	DIFERENCIA
01 - ENERO	383.320.198.002	349.026.426.784	396.336.276.947	535.742.362.316	139.406.085.369
02 - FEBRERO	402.221.126.174	353.934.821.512	461.788.520.111	555.267.318.701	93.478.798.590
03 - MARZO	346.656.379.538	363.516.591.889	463.422.490.178	604.560.303.106	141.137.812.928
04 - ABRIL	391.927.198.961	351.935.930.508	474.215.718.047	531.366.322.429	57.150.604.382
05 - MAYO	413.970.329.937	265.430.988.765	496.032.969.776	594.496.429.356	98.463.459.580
06 - JUNIO	380.610.235.325	399.114.771.546	519.463.420.015	593.306.423.096	73.843.003.081
07 - JULIO	472.460.126.304	398.204.927.893	519.682.332.102	526.008.346.059	6.326.013.957
08 - AGOSTO	422.902.265.248	385.629.361.043	568.732.741.714	637.402.003.026	68.669.261.312
TOTAL	3.214.067.859.489	2.866.793.819.940	3.899.674.468.890	4.578.149.508.089	678.475.039.199

Recaudación por Mes - Año. Comparativo



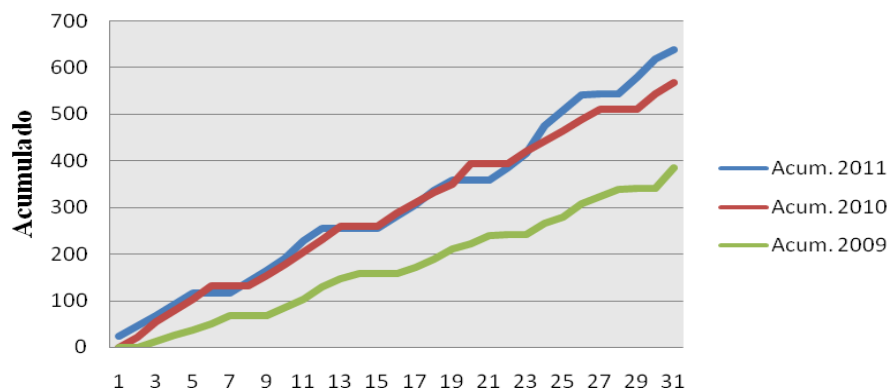
RECAUDACIONES POR DIA ACUMULADO

Criterios Utilizados:

- Año: 2009 – 2010 – 2011
- Mes: Agosto
- Incluye a todas las Administraciones.

Día	Año 2011	Acum. 2011	Año 2010	Acum. 2010	Año 2009	Acum. 2009
1	23.641.403.034	23.641.403.034	116.911	116.911	2.705.890	2.705.890
2	21.444.418.198	45.085.821.232	22.688.496.562	22.688.613.473	0	2.705.890
3	22.341.658.564	67.427.479.796	32.778.036.713	55.466.650.186	12.569.147.699	12.571.853.589
4	24.285.624.773	91.713.104.569	23.969.087.089	79.435.737.275	13.368.929.590	25.940.783.179
5	23.999.299.331	115.712.403.900	24.186.164.529	103.621.901.804	12.141.485.402	38.082.268.581
6	133.500.304	115.845.904.204	28.265.685.904	131.887.587.708	13.475.013.613	51.557.282.194
7	0	115.845.904.204	0	131.887.587.708	17.566.933.103	69.124.215.297
8	23.532.564.506	139.378.468.710	0	131.887.587.708	0	69.124.215.297
9	25.146.608.258	164.525.076.968	23.365.094.382	155.252.682.090	0	69.124.215.297
10	25.451.975.673	189.977.052.641	23.711.938.819	178.964.620.909	15.940.369.115	85.064.584.412
11	39.335.889.394	229.312.942.035	25.038.968.438	204.003.589.347	18.389.629.899	103.454.214.311
12	26.205.974.842	255.518.916.877	26.971.226.142	230.974.815.489	26.557.904.629	130.012.118.940
13	7.994.487	255.526.911.364	28.573.083.548	259.547.899.037	16.756.078.808	146.768.197.748
14	0	255.526.911.364	0	259.547.899.037	11.868.638.663	158.636.836.411
15	48.671.801	255.575.583.165	64.845	259.547.963.882	0	158.636.836.411
16	24.724.269.712	280.299.852.877	28.710.613.830	288.258.577.712	0	158.636.836.411
17	25.185.341.312	305.485.194.189	23.260.599.646	311.519.177.358	13.414.735.069	172.051.571.480
18	30.454.968.517	335.940.162.706	22.292.997.724	333.812.175.082	16.911.138.947	188.962.710.427
19	22.675.191.540	358.615.354.246	17.669.768.211	351.481.943.293	22.054.696.431	211.017.406.858
20	0	358.615.354.246	42.048.536.561	393.530.479.854	12.622.548.817	223.639.955.675
21	114.100	358.615.468.346	16.607.893	393.547.087.747	17.309.204.087	240.949.159.762
22	24.745.099.588	383.360.567.934	0	393.547.087.747	617.600.126	241.566.759.888
23	31.943.441.279	415.304.009.213	28.302.767.624	421.849.855.371	10.364	241.566.770.252
24	59.387.114.415	474.691.123.628	20.786.664.675	442.636.520.046	24.480.053.914	266.046.824.166
25	32.976.272.084	507.667.395.712	22.113.395.481	464.749.915.527	14.589.996.014	280.636.820.180
26	33.843.191.093	541.510.586.805	24.961.633.721	489.711.549.248	27.892.777.813	308.529.597.993
27	1.414.657.066	542.925.243.871	22.371.622.872	512.083.172.120	15.179.896.905	323.709.494.898
28	0	542.925.243.871	0	512.083.172.120	16.162.544.582	339.872.039.480
29	34.961.294.743	577.886.538.614	0	512.083.172.120	703.743.782	340.575.783.262
30	39.790.993.075	617.677.531.689	33.096.874.294	545.180.046.414	176.596	340.575.959.858
31	19.724.471.337	637.402.003.026	23.552.695.300	568.732.741.714	45.053.401.185	385.629.361.043
TOTAL	637.402.003.026	637.402.003.026	568.732.741.714	568.732.741.714	385.629.361.043	385.629.361.043

Recaudación por Día. Acumulado



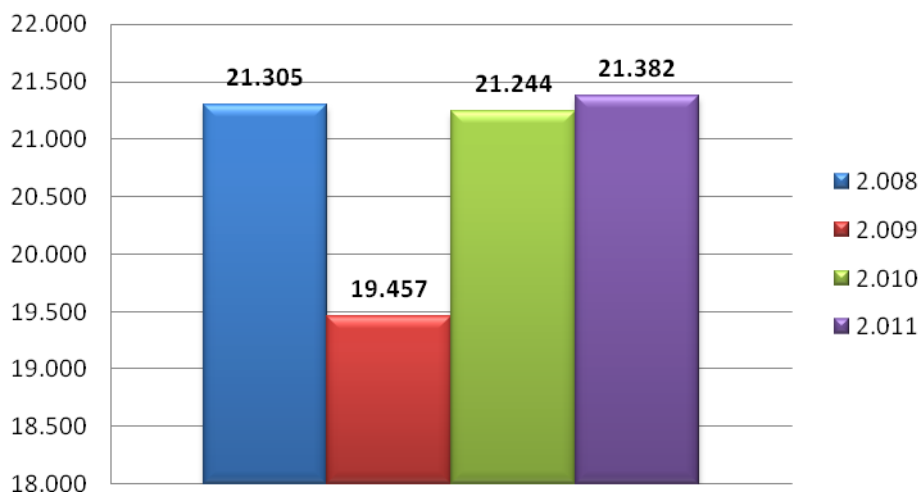
OPERACIONES DE EXPORTACION POR MES AÑO – COMPARATIVO

Criterios Utilizados:

- Año: 2008 – 2009 – 2010 – 2011
- Incluye a todas las Administraciones.
- Tipo de Operación: 'EXPORTACIÓN'
- Destinaciones definitivas.

MES	2.008	2.009	2.010	2.011
01 - ENERO	2.242	1.815	1.983	2.228
02 - FEBRERO	2.419	2.151	2.273	2.423
03 - MARZO	2.401	2.529	2.830	2.725
04 - ABRIL	2.938	2.596	2.710	2.491
05 - MAYO	2.954	2.370	2.780	2.749
06 - JUNIO	2.755	2.643	2.824	2.786
07 - JULIO	2.966	2.760	3.005	2.946
08 - AGOSTO	2.630	2.593	2.839	3.034
TOTAL	21.305	19.457	21.244	21.382

Operaciones de Exportación por Mes - Año - Comparativo



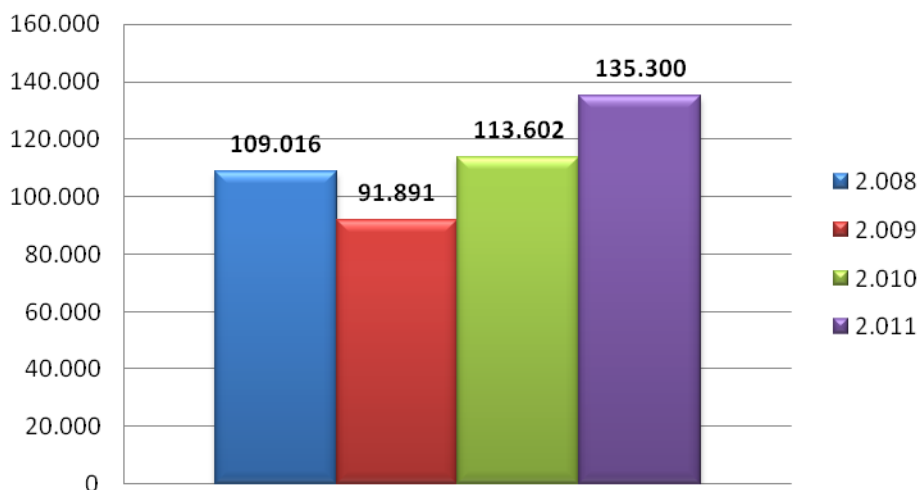
OPERACIONES DE IMPORTACION POR MES AÑO – COMPARATIVO

Criterios Utilizados:

- Año: 2008 – 2009 – 2010 - 2011
- Incluye a todas las Administraciones.
- Tipo de Operación: 'IMPORTACIÓN'
- Destinaciones definitivas.

MES	2.008	2.009	2.010	2.011
01 - ENERO	12.265	10.614	11.872	15.778
02 - FEBRERO	12.850	10.663	12.709	15.969
03 - MARZO	11.889	12.123	15.161	17.561
04 - ABRIL	13.824	11.216	13.873	16.548
05 - MAYO	14.117	10.569	14.128	17.579
06 - JUNIO	13.440	11.495	14.788	17.156
07 - JULIO	15.744	12.831	14.957	15.867
08 - AGOSTO	14.887	12.380	16.114	18.842
TOTAL	109.016	91.891	113.602	135.300

Operaciones de Importación por Mes - Año - Comparativo



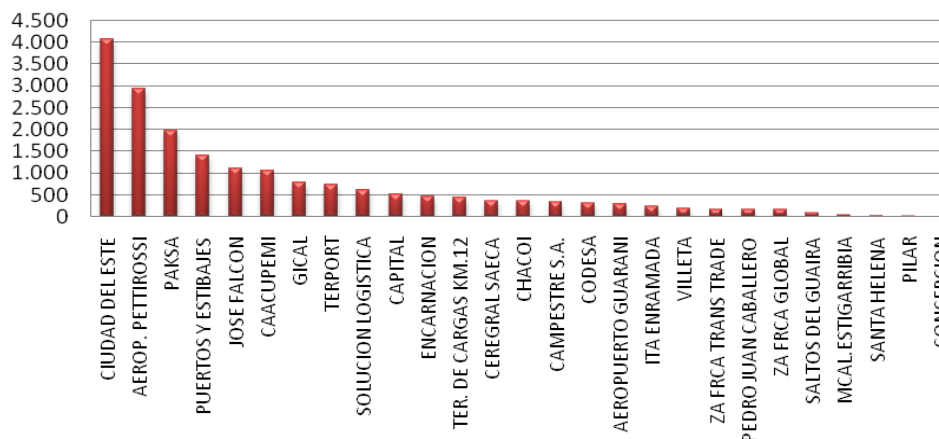
CANTIDAD DE OPERACIONES DE IMPORTACION POR ADMINISTRACION

Criterios Utilizados:

- Año: 2011
- Mes: Agosto
- Destinaciones definitivas.

Administraciones	Cantidad	Ranking
CIUDAD DEL ESTE	4.070	1
AEROP. PETTIROSSI	2.922	2
PAKSA	1.973	3
PUERTOS Y ESTIBAJES	1.401	4
JOSE FALCON	1.112	5
CAACUPEMI	1.059	6
GICAL	790	7
TERPORT	731	8
SOLUCION LOGISTICA	603	9
CAPITAL	515	10
ENCARNACION	475	11
TER. DE CARGAS KM.12	445	12
CEREGRAL SAECA	362	13
CHACOI	361	14
CAMPESTRE S.A.	342	15
CODESA	313	16
AEROPUERTO GUARANI	299	17
ITA ENRAMADA	235	18
VILLETA	185	19
ZA FRCA TRANS TRADE	165	20
PEDRO JUAN CABALLERO	164	21
ZA FRCA GLOBAL	158	22
SALTOS DEL GUAIRA	87	23
MCAL.ESTIGARRIBIA	33	24
SANTA HELENA	27	25
PILAR	10	26
CONCEPCION	5	27
TOTAL	18.842	

Cantidad de Operaciones de Importación por Administración



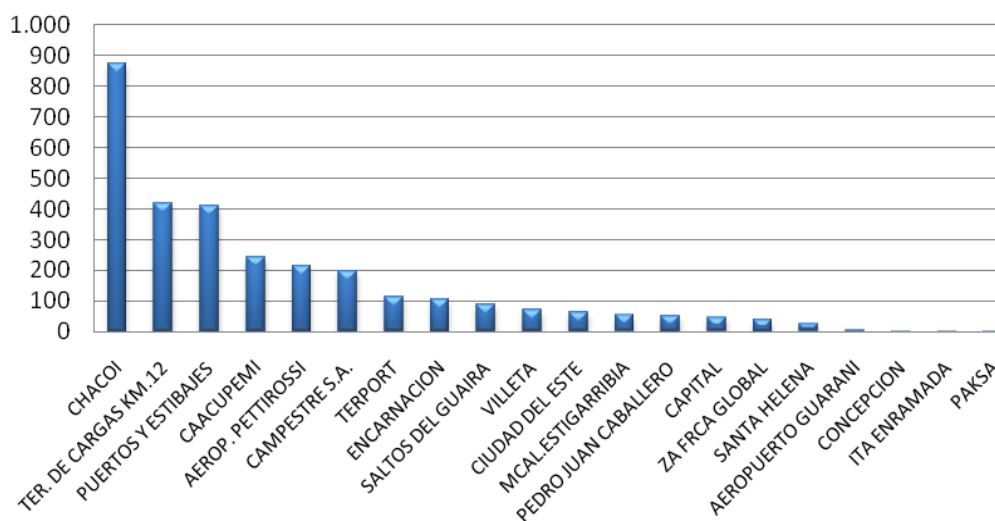
CANTIDAD DE OPERACIONES DE EXPORTACION POR ADMINISTRACION

Criterios Utilizados:

- Año: 2011
- Mes: Agosto
- Destinaciones definitivas.

Administraciones	Cantidad	Ranking
CHACOI	875	1
TER. DE CARGAS KM.12	420	2
PUERTOS Y ESTIBAJES	409	3
CAACUPEMI	245	4
AEROP. PETTIROSSI	214	5
CAMPESTRE S.A.	198	6
TERPORT	112	7
ENCARNACION	107	8
SALTOS DEL GUAIRA	90	9
VILLETA	70	10
CIUDAD DEL ESTE	63	11
MCALESTIGARRIBIA	54	12
PEDRO JUAN CABALLERO	53	13
CAPITAL	45	14
ZA FRCA GLOBAL	40	15
SANTA HELENA	25	16
AEROPUERTO GUARANI	6	17
CONCEPCION	3	18
ITA ENRAMADA	3	18
PAKSA	2	20
TOTAL	3.034	

Cantidad de Operaciones de Exportación por Administración



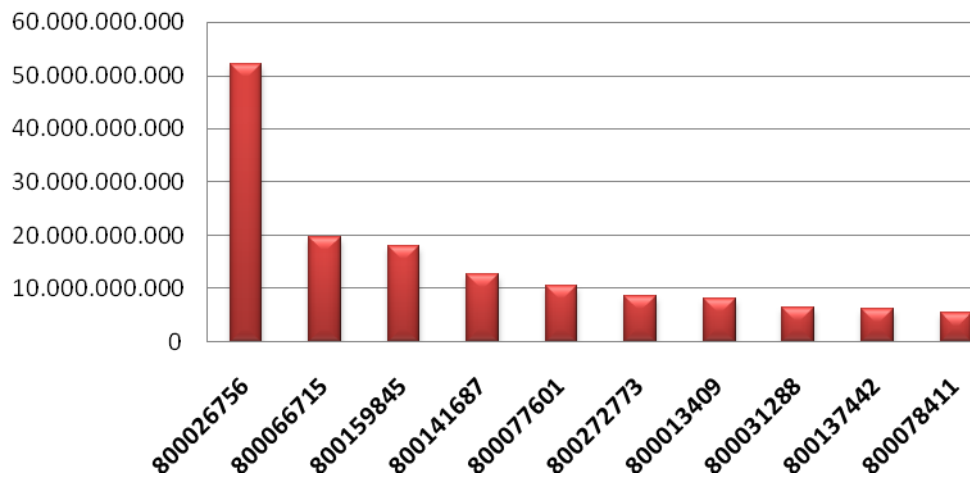
RANKING DE IMPORTADORES

Criterios Utilizados:

- Año: 2011
- Mes: Agosto
- Incluye a todos los importadores vigentes.
- Tipo de Operación: 'IMPORTACIÓN'
- Primeros 10 importadores con mayores Pagos Tributarios.
- Destinaciones Definitivas

Ruc Importador	Razón Social Importador	Total Pagado Gs.	Ranking
800026756	PETROLEOS PARAGUAYOS(PETROPAR)	61.580.081.247	1
800066715	BARCOS Y RODADOS S.A.	33.664.064.444	2
800272773	LUBRICANTES PARAGUAYOS SAECA	14.298.441.193	3
800141687	C Y B SA	13.428.877.347	4
800164636	PETROLERA SAN ANTONIO SA (PETROSAN)	11.018.213.756	5
800159845	TERMINALES PARAGUAYAS S.R.L.	9.822.019.918	6
800305728	AMX PARAGUAY S.A	8.082.248.037	7
800137442	CHACOMER S.A.E.C.A.	7.137.581.623	8
800077601	CORP. PYA. DISTRI. DE DERIV. DE PETROLEO SA - COPETROL	7.030.561.342	9
800245768	GARDEN AUTOMOTORES S.A.	5.430.315.472	10

Ranking de Importadores



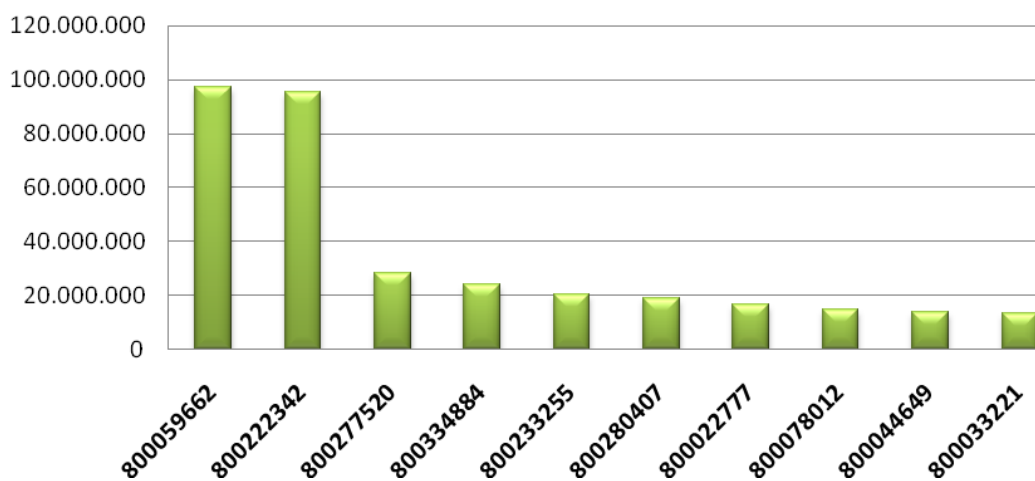
RANKING DE EXPORTADORES

Criterios Utilizados:

- Año: 2011
- Mes: Agosto
- Incluye a todos los exportadores vigentes.
- Tipo de Operación: 'EXPORTACIÓN'
- Primeros 10 exportadores con mayor Fob Dólar
- Destinaciones Definitivas

Ruc Exportador	Razón Social	Fob Dólar	Ranking
800059662	CARGILL AGROPECUARIA SACI	97.218.336	1
800222342	ADM PARAGUAY S.A.E.C.A.	95.184.334	2
800277520	LDC PARAGUAY S.A.	28.224.790	3
800334884	BUNGE PARAGUAY S.A.	24.176.634	4
800233255	FRIGORIFICO CONCEPCION S.A.	20.380.050	5
800280407	VICENTIN PARAGUAY S.A.	18.796.438	6
800022777	BAELPA S.A.I.C.	16.834.080	7
800078012	AGRO SILO SANTA CATALINA SA	14.778.353	8
800044649	SOCIEDAD COOPERATIVA COLONIZADORA CHORTITZER KOMITEE	13.989.708	9
800033221	AZUCARERA PARAGUAYA SA	13.343.593	10

Ranking de Exportadores



OPERACIONES DE EXPORTACION POR RUBRO

Criterios Utilizados:

- Año: 2011
- Mes: Agosto
- Primeros 20 Rubros de Exportación

Descripción Rubro	Kilo Neto	Fob Dólar	Ranking
SOJA	635.152.290,00	292.937.985,20	1
CEREALES (TRIGO, ARROZ, MAIZ Y SORGO)	343.592.907,70	88.688.382,47	2
CARNES Y DERIVADOS	16.072.610,64	84.157.893,55	3
GRASAS Y ACEITES DE ORIGEN ANIMAL Y VEGETAL	57.679.700,87	70.047.657,94	4
RESIDUOS Y DESPERDICIOS DE LA INDUSTRIA ALIMENTICIO Y ALIMENTOS PREPARADOS PAR ANIMALES	186.345.431,27	68.609.947,76	5
AZUCARES Y ARTICULOS DE CONFITERIA	16.402.602,00	19.074.159,26	6
SEMILLAS DE FRUTOS OLEAGINOSAS (POROTO Y GIRASOL)	13.072.315,80	11.823.975,66	7
PIEL Y CUEROS, Y SUS MANUFACTURAS	2.673.965,27	10.409.992,41	8
PLASTICOS Y SUS MANUFACTURAS	4.887.572,07	9.418.086,96	9
MANUFACTURAS DE TEJIDOS (PRENDAS Y COMPLEMENTOS DE VESTIR)	664.187,19	8.412.327,89	10
MADERA	10.697.649,84	5.434.972,73	11
MATERIAS TEXTILES (TEJIDOS)	1.253.551,56	4.567.869,81	12
TABACOS Y CIGARRILLOS	639.949,40	4.479.366,46	13
PRODUCTOS FARMACEUTICOS Y MEDICAMENTOS	143.613,85	3.022.267,14	14
PRODUCTOS DE ORIGEN ANIMAL Y SUS DERIVADOS	1.727.537,33	2.903.348,02	15
FUNDICION DE HIERRO Y ACERO	9.769.395,00	2.646.995,69	16
CARBON VEGETAL	15.695.815,00	2.622.357,31	17
BIENES DE CAPITAL	364.778,04	2.209.898,31	18
RESPUESTOS (AUTOPARTE)	570.905,52	2.175.758,67	19
PAPEL Y CARTON	3.432.672,12	2.115.598,04	20

OPERACIONES DE IMPORTACION POR RUBRO

Criterios Utilizados:

- Año: 2011
- Mes: Agosto
- Primeros 20 Rubros de Importación

Descripción Rubro	Total Pagado Gs.	Ranking
COMBUSTIBLES Y DEMAS PRODUCTOS DERIVADOS DEL PETROLEO	146.766.775.171	1
VEHICULOS	73.830.459.386	2
BIENES DE CAPITAL	51.197.900.922	3
INFORMATICA Y TELECOMUNICACIONES	36.916.195.081	4
RESPUESTOS (AUTOPARTE)	25.862.252.759	5
MANUFACTURAS DE TEJIDOS (PRENDAS Y COMPLEMENTOS DE VESTIR)	25.509.402.327	6
ELECTRONICA	22.611.218.276	7
BEBIDAS	21.279.828.227	8
ABONOS	20.354.007.755	9
CAPITULO 85 MAQUINAS, APARATOS Y MATERIAL ELECTRICO Y SUS PARTES; APARATOS DE GRABACION O DE REPROD	18.939.933.362	10
JUGUETES	17.671.271.230	11
AGROQUIMICOS	16.171.800.347	12
PLASTICOS Y SUS MANUFACTURAS	14.454.944.024	13
FUNDICION DE HIERRO Y ACERO	11.884.199.712	14
PRODUCTOS QUIMICOS	11.117.115.442	15
PAPEL Y CARTON	9.458.728.581	16
ACEITES ESENCIALES, PERFUMES Y COSMETICOS	9.178.281.355	17
CALZADOS Y SUS PARTES	8.665.599.343	18
CAPITULO 84 MAQUINAS Y APARATOS, MATERIAL ELECTRICO Y SUS PARTES; APARATOS DE GRABACION O REPRODUC	6.396.584.396	19
MANUFACTURAS DE FUNDICION DE HIERRO	6.142.172.426	20

PARTICIPACION DE RUBROS EN EL TOTAL DE LA RECAUDACION – COMPARATIVO

Criterios Utilizados:

- Año: 2008 – 2009 – 2010 - 2011
- Mes: Agosto
- Ordenado por Total Gs. 2011

Descripción Rubro	Año 2011	%	Año 2010	%	Año 2009	%	Año 2008	%
ABONOS	146.768.400.728	23,03	94.349.699.435	16,59	99.043.174.399	25,68	77.397.788.056	18,30
ACEITES ESENCIALES, PERFUMES Y COSMETICOS	73.830.536.365	11,58	76.458.634.162	13,44	38.862.559.287	10,08	54.325.232.613	12,85
AGROQUIMICOS	51.209.021.176	8,03	40.494.970.572	7,12	17.872.365.119	4,63	32.426.723.443	7,67
ALUMINIO Y SUS MANUFACTURAS	36.916.611.763	5,79	33.321.534.365	5,86	20.779.649.479	5,39	24.316.262.771	5,75
ANIMALES VIVOS	25.906.522.722	4,06	27.110.213.413	4,77	18.113.047.296	4,70	23.871.793.391	5,64
ARMAS Y SUS PARTES, Y MUNICIONES	25.519.713.318	4,00	25.176.552.845	4,43	13.080.630.297	3,39	10.329.847.813	2,44
AZUCARES Y ARTICULOS DE CONFITERIA	22.614.479.254	3,55	26.472.391.044	4,65	18.927.722.897	4,91	24.667.362.880	5,83
BEBIDAS	21.280.052.041	3,34	15.392.524.147	2,71	10.601.708.110	2,75	9.670.337.287	2,29
BIENES DE CAPITAL	20.354.007.755	3,19	23.087.894.614	4,06	18.459.923.028	4,79	22.144.954.653	5,24
BISUTERIA	18.940.442.728	2,97	15.994.740.363	2,81	8.919.856.477	2,31	8.267.620.489	1,95
CACAO Y SUS PREPARACIONES	17.678.867.556	2,77	21.628.383.891	3,80	12.127.262.570	3,14	12.172.648.462	2,88
CAFE, YERBA MATE Y ESPECIES	16.173.302.183	2,54	12.702.309.205	2,23	10.918.983.329	2,83	13.264.748.855	3,14
CALZADOS Y SUS PARTES	14.470.489.376	2,27	14.281.706.085	2,51	8.897.925.896	2,31	9.537.179.970	2,26
CAPITULO 13GOMAS, RESINAS Y DEMAS JUGOS Y EXTRACTOS VEGETALES	11.887.566.015	1,87	11.260.204.806	1,98	5.772.701.163	1,50	9.435.660.482	2,23
CAPITULO 14 MATERIAS TREZABLES Y DEMAS PRODUCTOS DE ORIGENVEGETAL, NO EXPRESADOS NI COMPRENDIDOS EN	11.118.526.390	1,74	11.110.703.138	1,95	7.908.305.156	2,05	8.695.051.760	2,06
CAPITULO 26 MINERALES, ESCORIAS Y CENIZAS	9.463.717.513	1,48	10.305.710.513	1,81	8.459.363.799	2,19	6.670.293.507	1,58
CAPITULO 35 MATERIAS ALBUMINOIDEAS; PRODUCTOS A BASE DE ALMIDON O DE FECULA MODIFICADOS; COLAS; ENZ	9.180.343.108	1,44	10.751.571.776	1,89	5.885.434.209	1,53	4.628.062.557	1,09
CAPITULO 45CORCHO Y MANUFACTURAS DE CORCHO	8.666.792.463	1,36	10.135.611.018	1,78	4.767.850.836	1,24	4.639.650.427	1,10
CAPITULO 46 MANUFACTURAS DE ESPARTERIA O DE CESTERIA	6.396.656.282	1,00	6.043.980.420	1,06	3.035.230.503	0,79	3.777.837.647	0,89
CAPITULO 47 PASTA DE MADERA O DE OTRAS MATERIAS FIBROSAS CELULOSICAS ,DESPERDICIOS Y DESECHOS DE PA	6.142.460.826	0,96	4.982.100.381	0,88	3.031.429.873	0,79	3.719.126.929	0,88
CAPITULO 65 TOCADOS Y SUS PARTES	5.967.451.069	0,94	6.303.739.399	1,11	2.982.774.342	0,77	2.897.353.469	0,69
CAPITULO 67 PLUMAS Y PLUMON PREPARADOS Y ARTICULOS DE PLUMAS O DE PLUMON; FLORES, ARTIFICIALES; MAN	5.858.471.622	0,92	6.237.072.516	1,10	3.851.973.589	1,00	4.050.264.297	0,96
CAPITULO 6PLANTAS VIVAS Y PRODUCTOS DE LA FLORICULTURA	5.616.295.752	0,88	5.379.280.521	0,95	4.406.545.671	1,14	3.190.504.194	0,75
CAPITULO 75 NIQUEL Y MANUFACTURAS DE NIQUEL	5.565.618.722	0,87	4.901.645.474	0,86	2.907.431.511	0,75	3.491.167.399	0,83
CAPITULO 76 En este Capitulo se entiende por a.)Barras b.)Perfiles c)Alambre d.) Chapas, hojas y t	5.004.351.670	0,79	4.657.129.400	0,82	2.720.518.858	0,71	3.648.429.091	0,86
CAPITULO 78PLOMO Y MANUFACTURAS DE PLOMO	4.746.732.921	0,74	3.533.934.627	0,62	2.338.241.001	0,61	2.110.890.130	0,50
CAPITULO 79 CINC Y MANUFACTURAS DE CINC	4.348.985.696	0,68	1.857.562.394	0,33	1.002.790.674	0,26	1.640.854.170	0,39
CAPITULO 80ESTAÑO Y MANUFACTURAS DE ESTAÑO	3.501.048.809	0,55	2.927.282.110	0,51	1.727.199.661	0,45	1.932.369.991	0,46

CAPITULO 81LOS DEMAS METALES COMUNES; CERMETS:MANUFACTURAS DE ESTAS MATERIAS.	3.263.980.003	0,51	2.439.349.314	0,43	1.097.714.796	0,28	1.538.965.581	0,36
CAPITULO 84 MAQUINAS Y APARATOS, MATERIAL ELECTRICO Y SUS PARTES; APARATOS DE GRABACION O REPRODUC	2.735.303.907	0,43	2.681.089.044	0,47	2.163.559.159	0,56	1.994.487.555	0,47
CAPITULO 85 MAQUINAS, APARATOS Y MATERIAL ELECTRICO Y SUS PARTES; APARATOS DE GRABACION O DE REPROD	2.549.392.345	0,40	2.191.228.217	0,39	1.665.742.341	0,43	2.061.789.739	0,49
CAPITULO 89 BARCOS Y DEMAS ARTEFACTOS FLOTANTES	2.527.235.210	0,40	2.346.002.134	0,41	1.420.202.098	0,37	1.751.901.424	0,41
CAPITULO 90 INSTRUMENTOS Y APARATOS DE OPTICA, DEFOTOGRAFIA O DE CINEMATOGRAFIA, DE MEDIDA, DE CON	2.487.576.478	0,39	2.957.743.447	0,52	1.461.686.663	0,38	9.397.164.164	2,22
CAPITULO 91 APARATOS DE RELOJERIA Y SUS PARTES.	2.417.057.259	0,38	1.621.831.788	0,29	1.359.023.100	0,35	1.365.675.080	0,32
CAPITULO 92 INSTRUMENTOS DE MUSICA; PARTES Y ACCESORIOS DEESTOS INSTRUMENTOS	2.287.510.221	0,36	2.161.328.036	0,38	2.032.597.825	0,53	863.153.751	0,20
CAPITULO 96 MANUFACTURAS DIVERSAS	2.090.549.309	0,33	1.872.080.689	0,33	1.470.160.257	0,38	1.398.075.697	0,33
CAPITULO 97OBJETOS DE ARTE O DE COLECCION Y ANTIGUEDADES	1.992.409.667	0,31	2.250.011.053	0,40	2.171.867.859	0,56	1.780.371.589	0,42
CARBON VEGETAL	1.844.429.404	0,29	2.243.147.554	0,39	1.442.718.096	0,37	1.278.205.111	0,30
CARNES Y DERIVADOS	1.835.362.027	0,29	1.442.199.859	0,25	1.214.296.365	0,31	1.423.464.211	0,34
CAUCHO Y SUS MANUFACTURAS	1.305.179.143	0,20	1.226.568.865	0,22	1.004.178.134	0,26	1.161.602.581	0,27
CEREALES (TRIGO, ARROZ, MAIZ Y SORGO)	1.240.272.428	0,19	1.021.199.507	0,18	529.446.043	0,14	1.460.151.833	0,35
COLORANTES Y PINTURAS	1.232.074.478	0,19	1.129.916.769	0,20	818.597.316	0,21	895.036.445	0,21
COMBUSTIBLES Y DEMAS PRODUCTOS DERIVADOS DEL PETROLEO	1.188.173.345	0,19	1.943.059.108	0,34	444.477.420	0,12	727.219.139	0,17
ELECTRONICA	1.100.641.850	0,17	808.959.485	0,14	584.351.848	0,15	254.021.124	0,06
FRUTAS Y FRUTOS COMESTIBLES	958.012.804	0,15	871.551.858	0,15	547.335.004	0,14	526.850.573	0,12
FUNDICION DE HIERRO Y ACERO	915.919.840	0,14	2.902.735.706	0,51	620.409.866	0,16	392.963.598	0,09
GRASAS Y ACEITES DE ORIGEN ANIMAL Y VEGETAL	872.317.960	0,14	11.834.934	0,00	384.005.015	0,10	6.754.248	0,00
HORTALIZAS, RAICES Y TUBERCULOS ALIMENTICIOS	781.104.766	0,12	536.559.483	0,09	434.331.490	0,11	471.736.936	0,11
INFORMATICA Y TELECOMUNICACIONES	774.849.286	0,12	897.668.380	0,16	573.325.387	0,15	564.954.843	0,13
JABONES Y PREPARACIONES PARA EL LAVADO	746.039.391	0,12	438.777.685	0,08	360.981.218	0,09	395.515.173	0,09
JUGUETES	662.149.063	0,10	639.927.068	0,11	489.856.100	0,13	369.974.842	0,09
LACTEOS Y DERIVADOS	588.571.287	0,09	777.138.849	0,14	550.706.441	0,14	717.306.558	0,17
MADERA	474.669.311	0,07	654.277.708	0,12	524.235.493	0,14	614.946.581	0,15
MANUFACTURAS DE FUNDICION DE HIERRO	407.431.387	0,06	503.159.170	0,09	517.158.073	0,13	206.548.107	0,05
MANUFACTURAS DE PIEDRAS, YESO, CEMENTO Y AMIANTO	389.531.460	0,06	444.192.630	0,08	216.673.962	0,06	316.632.503	0,07
MANUFACTURAS DE TEJIDOS (PRENDAS Y COMPLEMENTOS DE VESTIR)	352.761.429	0,06	430.683.176	0,08	419.011.843	0,11	365.622.768	0,09
MANUFACTURAS DIVERSAS DE METAL COMUN (HERRAMIENTAS, CUBIERTOS, GUARNICIONES Y OTROS)	302.284.553	0,05	252.949.112	0,04	233.068.619	0,06	38.673.938	0,01
MATERIAS TEXTILES (TEJIDOS)	291.628.470	0,05	333.780.677	0,06	152.429.393	0,04	188.532.754	0,04
METALES PRECIOSOS Y SUS MANUFACTURAS	288.680.750	0,05	151.265.434	0,03	61.779.100	0,02	114.717.961	0,03
MUEBLES	214.244.858	0,03	115.585.415	0,02	125.700.255	0,03	121.778.177	0,03
NT	172.150.158	0,03	4.683.661	0,00	32.687.409	0,01	2.699.044	0,00
PAPEL Y CARTON	130.060.591	0,02	174.865.109	0,03	57.936.485	0,02	69.880.739	0,02
PARAGUAS, SOMBRILLAS Y QUITASOLES	104.116.470	0,02	140.786.586	0,02	46.984.048	0,01	27.816.495	0,01

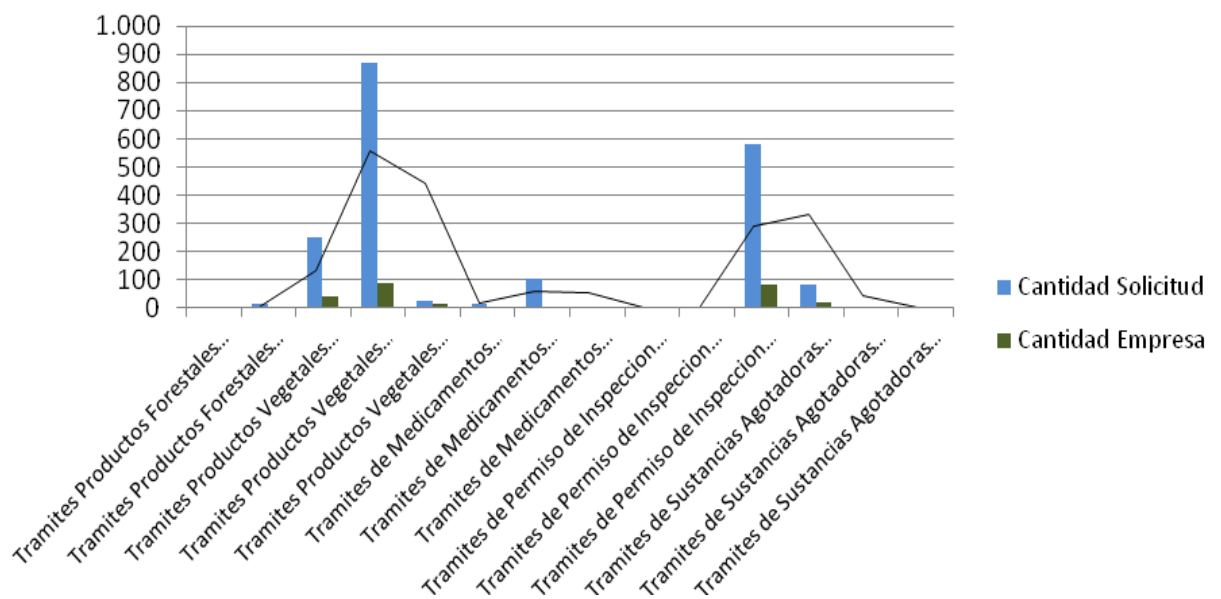
PESCADOS Y DERIVADOS	102.973.060	0,02	90.489.539	0,02	92.430.360	0,02	112.770.570	0,03
PIELES Y CUEROS, Y SUS MANUFACTURAS	98.540.102	0,02	169.052.228	0,03	58.385.438	0,02	81.091.169	0,02
PLASTICOS Y SUS MANUFACTURAS	92.214.020	0,01	69.431.474	0,01	145.886.657	0,04	140.826.680	0,03
POLVORAS Y EXPLOSIVOS	74.150.713	0,01	94.120.722	0,02	50.171.788	0,01	52.964.426	0,01
PREPARACIONES ALIMENTICIAS A BASE DE CEREALES, HARINA, ALMIDON, LECHE Y PRODUCTOS DE PASTELERIA	67.344.448	0,01	175.951.918	0,03	16.348.484	0,00	96.574.775	0,02
PREPARACIONES DE HORTALIZAS Y FRUTAS, Y DEMAS PREPARACIONES ALIMENTICIAS	64.600.773	0,01	53.405.778	0,01	81.616.981	0,02	46.609.731	0,01
PREPARACIONES DE PESCADOS, CRUSTACEOS O MOLUSCOS Y DEMAS INVERTEBRADOS ACUATICOS	42.924.597	0,01	93.112.739	0,02	76.752.437	0,02	56.630.005	0,01
PRODUCTOS CERAMICOS	42.009.231	0,01	33.529.307	0,01	50.393.862	0,01	31.885.325	0,01
PRODUCTOS DE MOLINERIA (ALMIDON Y HARINAS)	35.436.779	0,01	11.267.131	0,00	16.712.345	0,00	29.189.278	0,01
PRODUCTOS DE ORIGEN ANIMAL Y SUS DERIVADOS	26.435.036	0,00	28.823.446	0,01	17.179.836	0,00	9.693.596	0,00
PRODUCTOS FARMACEUTICOS Y MEDICAMENTOS	22.386.566	0,00	188.713.900	0,03	172.576.171	0,04	292.382.728	0,07
PRODUCTOS FOTOGRAFICOS Y CINEMATOGRAFICOS	21.055.011	0,00	111.400.971	0,02	80.432.469	0,02	33.286.723	0,01
PRODUCTOS MINERALES (CEMENTOS, CAL, SAL Y OTROS)	16.574.877	0,00	13.896.236	0,00	23.698.850	0,01	57.208.813	0,01
PRODUCTOS QUIMICOS	14.536.385	0,00	44.690.183	0,01	20.142.447	0,01	38.506.690	0,01
RESIDUOS Y DESPERDICIOS DE LA INDUSTRIA ALIMENTICIO Y ALIMENTOS PREPARADOS PAR ANIMALES	8.205.954	0,00	9.712.568	0,00	147.710	0,00	5.700.185	0,00
RESPUESTOS (AUTOPARTE)	6.335.900	0,00	9.841.225	0,00	17.280.848	0,00	2.065.011	0,00
SEMILLAS DE FRUTOS OLEAGINOSAS (POROTO Y GIRASOL)	5.932.322	0,00	1.350.409	0,00	4.405.465	0,00	16.704.771	0,00
SOJA	4.311.023	0,00	33.577.257	0,01	2.130.178	0,00	3.531.692	0,00
TABACOS Y CIGARRILLOS	2.704.095	0,00	9.496.766	0,00	5.986.155	0,00	859.396	0,00
VEHICULOS	1.744.866	0,00	13.249.439	0,00	396.685	0,00	8.561.866	0,00
VIDRIOS Y SUS MANUFACTURAS	450.537	0,00	408.334	0,00	64.452.326	0,02	14.223	0,00
Total Gs.	637.402.003.026	100,00	568.732.741.714	100,00	385.629.361.043	100,00	422.902.265.248	100,00

CANTIDAD DE REGISTROS (VUI)

Criterios Utilizados:

- Año: 2011
- Mes: Agosto

Tipo Tramite	Rubro	Cantidad Solicitud	Cantidad Empresa
Tramites Productos Forestales (Senave,Infona)	Solicitud Modificacion	4	1
Tramites Productos Forestales (Senave,Infona)	Solicitud de Autorizacion Previa	16	4
Tramites Productos Vegetales (Senave)	Solicitud de Autorizacion Previa Semillas	251	41
Tramites Productos Vegetales (Senave)	Solicitud de Autorizacion Previa no Semillas	868	92
Tramites Productos Vegetales (Senave)	Solicitud de Modificacion	25	15
Tramites de Medicamentos (DINAVISA,SENAD)	Solicitud de Autorizacion Previa Productos Controlados	16	2
Tramites de Medicamentos (DINAVISA,SENAD)	Solicitud de Autorizacion Previa Productos no Controlados	105	2
Tramites de Medicamentos (DINAVISA,SENAD)	Tramites de Modificacion	3	2
Tramites de Permiso de Inspeccion (Senave,Infona,SEAM)	Solicitud de Inspeccion para INFONA	8	4
Tramites de Permiso de Inspeccion (Senave,Infona,SEAM)	Solicitud de Inspeccion para SEAM	2	2
Tramites de Permiso de Inspeccion (Senave,Infona,SEAM)	Solicitud de Inspeccion para SENAVE	584	87
Tramites de Sustancias Agotadoras de la Capa de Ozono(SEAM)	Solicitud de Licencia Previa de Maquinarias	87	21
Tramites de Sustancias Agotadoras de la Capa de Ozono(SEAM)	Solicitud de Licencia Previa de Sustancias	6	4
Tramites de Sustancias Agotadoras de la Capa de Ozono(SEAM)	Solicitud de Modificacion	1	1
		1.976	278



EXPORTACIONES POR RUBROS PRINCIPALES

Criterios Utilizados:

- Año: 2011 – 2010 – 2009 – 2008
- Exportación
- Destinaciones Definitivas

MES/AÑO	SOJA	CEREALES (TRIGO, ARROZ, MAIZ Y SORGO)	CARNES Y DERIVADOS	GRASAS Y ACEITES DE ORIGEN ANIMAL Y VEGETAL	RESIDUOS Y DESPERDICIOS DE LA INDUSTRIA ALIMENTICIO Y ALIMENTOS PREPARADOS PAR ANIMALES	AZUCARES Y ARTICULOS DE CONFITERIA	SEMILLAS DE FRUTOS OLEAGINOSAS (POROTO Y GIRASOL)	OTROS	TOTAL
01 - ENERO	65.559.755	52.390.581	29.529.089	37.554.766	52.142.735	2.964.850	8.175.722	55.203.598	303.521.096
02 - FEBRERO	192.347.716	18.883.790	45.505.783	101.244.288	46.746.233	2.755.890	1.828.809	57.898.250	467.210.760
03 - MARZO	269.042.720	25.989.966	46.860.048	60.851.654	56.035.817	3.778.748	6.905.246	63.681.594	533.145.794
04 - ABRIL	212.749.835	23.940.999	72.425.706	69.471.975	62.890.193	3.753.458	26.230.957	64.835.959	536.299.083
05 - MAYO	252.156.515	45.167.046	74.433.760	130.106.586	70.450.587	2.425.983	28.259.604	61.971.535	664.971.616
06 - JUNIO	275.281.293	33.617.872	82.070.326	88.193.802	90.759.111	3.893.304	21.446.571	54.534.359	649.796.636
07 - JULIO	262.693.552	35.241.899	78.195.010	94.835.617	71.792.463	7.999.402	12.928.515	63.295.025	626.981.481
08 - AGOSTO	180.665.846	39.572.092	60.070.095	45.083.469	65.391.394	10.693.401	8.943.932	61.259.412	471.679.641
09 - SEPTIEMBRE	145.291.615	64.485.803	45.390.964	74.995.580	86.354.413	9.130.719	6.194.831	60.921.842	492.765.765
10 - OCTUBRE	45.935.957	46.863.254	41.404.758	30.061.590	73.963.483	6.830.560	6.357.720	58.023.250	309.440.573
11 - NOVIEMBRE	82.102.434	50.118.907	25.908.586	80.383.828	50.484.104	4.234.173	4.541.289	45.328.276	343.101.597
12 - DICIEMBRE	36.746.698	31.292.580	30.457.827	67.660.018	63.020.563	3.733.807	14.245.801	40.540.857	287.698.151
2008	2.020.573.935	467.564.789	632.251.951	880.443.174	790.031.096	62.194.293	146.058.996	687.493.958	5.686.612.192
01 - ENERO	102.175.912	37.143.084	30.083.151	35.375.522	44.811.412	2.244.416	21.530.858	39.412.823	312.777.178
02 - FEBRERO	188.996.317	39.618.076	39.457.773	32.806.376	51.892.008	2.257.511	14.176.666	39.174.374	408.379.102
03 - MARZO	210.303.770	16.975.128	53.566.544	51.131.193	82.127.755	1.891.174	5.111.621	42.973.629	464.080.813
04 - ABRIL	129.724.406	26.404.703	55.242.773	27.619.695	46.060.323	1.337.719	9.653.255	44.241.152	340.284.026
05 - MAYO	107.208.205	30.806.288	49.290.379	35.265.208	43.541.623	645.159	11.687.206	45.668.580	324.112.648
06 - JUNIO	94.089.555	64.592.714	48.924.984	35.133.869	50.389.381	1.721.820	19.270.437	48.772.673	362.895.433
07 - JULIO	77.272.339	64.708.588	59.409.541	29.460.391	60.407.121	2.976.808	18.928.531	51.315.588	364.478.907
08 - AGOSTO	35.864.592	56.991.179	51.340.645	45.998.929	67.004.523	7.088.672	9.844.525	51.614.820	325.747.884
09 - SEPTIEMBRE	25.941.609	55.354.669	41.517.600	38.741.242	43.780.104	4.651.599	6.429.975	54.855.979	271.272.777
10 - OCTUBRE	43.631.764	54.649.185	52.899.805	28.485.591	62.686.447	4.336.381	4.761.419	56.804.341	308.254.932
11 - NOVIEMBRE	23.612.320	45.668.625	55.575.802	23.991.611	47.291.773	4.089.593	5.332.575	55.802.291	261.364.590
12 - DICIEMBRE	13.041.330	21.467.681	48.906.347	32.008.759	32.720.917	2.724.780	3.511.939	60.298.185	214.679.937
2009	1.051.862.119	514.379.921	586.215.345	416.018.385	632.713.384	35.965.634	130.239.006	590.934.435	3.958.328.228
01 - ENERO	70.351.370	27.944.236	43.572.869	36.652.755	50.894.107	870.897	7.903.135	44.919.245	283.108.614
02 - FEBRERO	331.083.231	6.978.940	65.455.900	29.341.578	30.902.898	1.090.085	1.814.556	54.732.396	521.399.583
03 - MARZO	346.092.252	13.773.022	78.809.075	25.372.810	42.055.346	1.655.507	4.383.610	71.328.150	583.469.772
04 - ABRIL	256.749.426	15.364.347	74.531.250	39.697.886	48.903.149	1.305.092	2.889.053	65.020.978	504.461.180
05 - MAYO	269.493.738	20.950.096	89.312.375	41.593.549	53.995.134	673.252	5.986.279	60.989.360	542.993.782
06 - JUNIO	230.531.952	16.942.926	84.858.026	29.901.321	52.874.222	2.420.493	6.830.738	66.952.840	491.312.518
07 - JULIO	145.661.455	44.702.342	78.893.520	32.748.734	46.857.516	6.815.310	6.779.087	67.296.897	429.754.860
08 - AGOSTO	144.289.666	71.202.830	81.103.327	44.897.947	44.665.649	6.545.431	7.602.723	63.408.973	463.716.547
09 - SEPTIEMBRE	94.516.673	60.783.576	81.349.721	40.768.463	57.341.254	4.659.292	8.417.624	63.904.917	411.741.521
10 - OCTUBRE	39.449.349	96.487.335	70.020.049	40.921.794	53.417.889	6.724.709	10.020.516	76.356.473	393.398.114
11 - NOVIEMBRE	30.059.555	127.565.667	85.315.030	53.909.961	64.227.300	3.860.483	10.780.894	80.564.609	456.283.500
12 - DICIEMBRE	6.682.722	114.849.793	90.600.337	59.862.016	55.728.071	2.274.329	5.456.093	70.364.606	405.817.967
2010	1.964.961.388	617.545.112	923.821.479	475.668.814	601.862.534	38.894.880	78.864.307	785.839.443	5.487.457.958

01 - ENERO	22.426.658	77.224.106	66.790.673	22.157.508	34.317.841	2.404.427	5.325.752	70.293.239	300.940.203
02 - FEBRERO	232.397.779	38.603.334	72.019.189	36.281.082	46.616.523	2.193.826	5.207.377	78.888.609	512.207.718
03 - MARZO	371.969.244	10.922.169	87.160.730	52.913.602	59.039.500	832.551	5.129.248	88.543.112	676.510.156
04 - ABRIL	368.577.517	13.441.964	77.345.099	36.178.893	55.027.964	224.640	6.372.557	82.482.348	639.650.982
05 - MAYO	368.282.992	17.513.928	77.782.664	79.204.484	58.509.606	409.697	9.971.784	83.909.280	695.584.435
06 - JUNIO	308.604.954	21.481.772	84.240.293	59.354.271	73.203.480	6.464.673	8.296.454	77.389.995	639.035.892
07 - JULIO	318.964.773	45.678.392	102.678.892	47.874.686	60.344.310	14.982.040	10.397.629	81.515.114	682.435.836
08 - AGOSTO	292.937.985	88.688.382	84.157.894	70.047.658	68.609.948	19.074.159	11.823.976	84.025.417	719.365.419
2011	2.284.161.902	313.554.048	652.175.433	404.012.183	455.669.171	46.586.016	62.524.776	647.047.114	4.865.730.642

Var. Nominal Acum. Agosto 2011/2010	489.908.813	95.695.308	55.639.090	123.805.603	84.521.151	25.209.949	18.335.597	152.398.276	1.045.513.786
--	--------------------	-------------------	-------------------	--------------------	-------------------	-------------------	-------------------	--------------------	----------------------

Var. % Acum. Interanual Agosto 2011/2010	27,3	43,9	9,3	44,2	22,8	117,9	41,5	30,8	27,4
---	-------------	-------------	------------	-------------	-------------	--------------	-------------	-------------	-------------

Participación en la Var. Acum. Interanual	12,8	2,5	1,5	3,2	2,2	0,7	0,5	4,0	27,4
--	-------------	------------	------------	------------	------------	------------	------------	------------	-------------

IMPORTACIONES POR RUBROS PRINCIPALES

Criterios Utilizados:

- Año: 2011 – 2010 – 2009 – 2008
- Importación
- Destinaciones Definitivas

AÑO	INFORMATICA Y TELECOMUNICACIONES	COMBUSTIBLES Y DEMAS PRODUCTOS DERIVADOS DEL PETROLEO	BIENES DE CAPITAL	VEHICULOS	ELECTRONICA	JUGUETES	RESPUESTOS (AUTOPARTE)	OTROS	TOTAL
01 - ENERO	106.886.187	66.971.609	56.939.226	45.632.026	45.579.996	12.824.386	27.990.050	259.425.247	622.248.727
02 - FEBRERO	106.646.897	105.245.923	71.937.728	52.343.126	40.194.199	10.627.074	27.762.783	253.361.358	668.119.088
03 - MARZO	107.002.671	78.693.876	60.184.517	49.529.124	43.094.296	7.346.154	23.242.572	236.563.234	605.656.443
04 - ABRIL	121.983.421	121.670.334	58.022.566	56.787.417	59.915.274	13.515.931	26.297.538	241.753.592	699.946.071
05 - MAYO	109.462.605	105.916.831	102.258.892	60.343.429	67.208.254	11.792.229	29.349.602	306.137.890	792.469.732
06 - JUNIO	115.090.031	103.133.504	91.995.722	54.316.883	64.014.827	24.046.628	33.128.768	298.414.786	784.141.150
07 - JULIO	125.655.732	146.863.113	120.229.574	72.623.062	81.435.477	25.552.318	31.299.910	387.513.830	991.173.014
08 - AGOSTO	130.012.140	91.104.431	107.510.645	68.310.245	88.702.885	36.096.297	36.634.263	337.171.837	895.542.742
09 - SEPTIEMBRE	112.236.154	166.851.544	102.318.654	83.040.561	88.129.276	58.032.376	33.953.179	384.730.895	1.029.292.638
10 - OCTUBRE	80.216.870	142.384.686	82.158.226	79.347.795	72.768.286	39.644.366	33.830.751	341.857.932	872.208.912
11 - NOVIEMBRE	55.508.955	104.879.208	59.268.675	61.011.239	62.349.736	36.105.292	28.735.766	275.812.726	683.671.597
12 - DICIEMBRE	39.995.163	76.885.611	57.152.314	59.870.685	66.094.576	28.139.232	21.871.383	238.031.675	588.040.639
2008	1.210.696.827	1.310.600.669	969.976.738	743.155.590	779.487.082	303.722.282	354.096.564	3.560.775.001	9.232.510.754
01 - ENERO	48.933.164	89.555.463	40.303.800	55.229.874	46.728.961	16.618.095	20.044.474	193.065.191	510.479.021
02 - FEBRERO	38.010.378	102.960.218	41.817.418	47.523.076	30.153.835	24.370.207	21.629.325	193.825.209	500.289.666
03 - MARZO	69.167.934	57.688.561	40.963.282	45.965.245	43.834.076	24.713.261	20.597.113	223.116.407	526.045.879
04 - ABRIL	63.798.414	62.687.756	36.785.506	40.467.150	42.202.684	21.990.639	17.872.961	201.294.602	487.099.712
05 - MAYO	64.168.129	20.202.782	31.704.056	42.229.686	33.058.741	23.365.355	19.926.166	202.629.305	437.284.220
06 - JUNIO	83.144.811	86.106.577	37.684.483	42.342.190	39.441.907	27.737.925	21.168.014	211.211.548	548.837.455
07 - JULIO	86.162.177	64.200.458	38.943.584	46.790.154	46.045.114	24.583.861	23.194.804	236.636.576	566.556.728
08 - AGOSTO	89.224.220	81.167.453	34.439.420	29.714.581	48.830.657	41.918.730	22.163.664	259.764.545	607.223.271
09 - SEPTIEMBRE	74.213.628	83.215.775	42.715.870	28.731.275	49.353.425	36.076.530	19.256.427	269.072.271	602.635.201
10 - OCTUBRE	126.209.292	75.768.307	50.112.480	35.783.945	63.485.879	61.202.936	25.244.771	291.987.837	729.795.447
11 - NOVIEMBRE	97.025.769	96.635.076	38.209.435	36.855.693	73.247.776	52.046.025	23.549.277	281.380.442	698.949.493
12 - DICIEMBRE	91.157.355	99.755.610	40.897.222	43.016.759	74.482.028	50.737.714	23.375.048	305.217.124	728.638.860
2009	931.215.271	919.944.037	474.576.557	494.649.627	590.865.084	405.361.277	258.022.044	2.869.201.056	6.943.834.953
01 - ENERO	113.258.540	60.703.147	56.866.760	40.798.569	56.016.461	51.744.377	25.222.688	271.404.708	676.015.250
02 - FEBRERO	78.689.275	100.922.047	47.780.154	45.508.224	66.042.965	38.823.185	24.601.967	268.224.000	670.591.817
03 - MARZO	108.320.864	62.126.995	61.695.281	54.911.381	69.281.271	49.036.229	32.041.575	319.177.257	756.590.853
04 - ABRIL	100.226.926	94.986.507	66.612.571	55.075.028	61.711.526	31.664.306	28.190.500	307.324.886	745.792.250
05 - MAYO	139.245.347	87.790.383	92.866.695	52.001.372	59.485.747	45.739.931	28.111.151	311.176.865	816.417.490
06 - JUNIO	116.417.304	87.824.193	70.288.662	65.866.758	66.096.791	42.003.707	33.885.847	326.537.117	808.920.379
07 - JULIO	110.540.147	70.688.166	85.673.014	58.487.683	59.278.087	52.613.299	33.492.752	345.557.605	816.330.752
08 - AGOSTO	117.722.351	81.071.262	87.350.672	64.506.326	73.132.621	71.976.216	32.875.661	376.791.774	905.426.883
09 - SEPTIEMBRE	141.316.452	99.471.451	70.200.237	46.438.726	70.227.678	102.759.269	31.127.857	356.303.748	917.845.419
10 - OCTUBRE	135.601.250	94.360.130	80.999.673	72.872.684	87.278.480	74.809.399	31.402.233	392.218.905	969.542.755
11 - NOVIEMBRE	149.625.890	100.526.392	79.764.869	69.004.722	87.426.330	86.514.464	34.782.400	389.745.566	997.390.634
12 - DICIEMBRE	134.351.888	150.833.183	91.823.898	76.995.957	94.886.111	80.675.944	40.155.472	386.316.511	1.056.038.965
2010	1.445.316.233	1.091.303.856	891.922.485	702.467.430	850.864.069	728.360.327	375.890.103	4.050.778.942	10.136.903.446

01 - ENERO	116.576.282	65.575.759	75.299.198	68.575.018	83.380.511	70.455.725	42.534.335	380.489.330	902.886.158
02 - FEBRERO	105.555.206	123.641.939	80.222.180	58.903.267	71.779.764	72.119.690	36.025.337	338.276.187	886.523.570
03 - MARZO	98.682.802	118.463.150	89.176.988	88.035.155	73.100.285	67.235.885	43.629.891	401.879.879	980.204.034
04 - ABRIL	144.197.854	97.469.498	98.166.404	81.359.271	56.870.798	56.602.463	38.160.064	387.302.381	960.128.732
05 - MAYO	154.809.941	105.272.835	121.190.885	77.621.803	74.002.785	54.870.926	45.190.294	442.927.816	1.075.887.285
06 - JUNIO	142.226.259	163.923.390	136.680.390	79.793.933	69.029.421	48.385.457	38.550.531	436.943.997	1.115.533.378
07 - JULIO	148.888.585	130.675.414	107.836.409	71.052.394	82.412.164	51.503.895	36.272.143	427.787.577	1.056.428.581
08 - AGOSTO	157.965.908	141.955.443	128.084.117	81.323.865	87.027.604	77.830.717	38.675.775	483.925.316	1.196.788.745
2011	1.068.902.836	946.977.427	836.656.570	606.664.706	597.603.332	499.004.759	319.038.370	3.299.532.483	8.174.380.483

Var. Nominal Acum. Agosto 2011/2010	184.482.084	300.864.727	267.522.762	169.509.365	86.557.863	115.403.509	80.616.230	773.338.271	1.978.294.810
Var. % Acum. Interanual Agosto 2011/2010	20,9	46,6	47,0	38,8	16,9	30,1	33,8	30,6	31,9
Participación en la Var. Acum. Interanual	3,0	4,9	4,3	2,7	1,4	1,9	1,3	12,5	31,9