

**200**  
**BICENTENARIO**  
de la NACIÓN PARAGUAYA

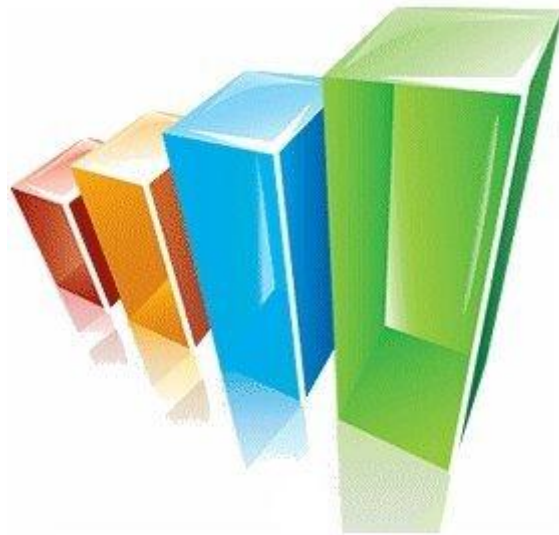


INFORME  
ESTADÍSTICO.



El presente documento, contiene informaciones estadísticas.

Su finalidad es dar a conocer mensualmente los indicadores de gestión de la Dirección Nacional de Aduanas.



#### **MES DE DICIEMBRE – 2011**

- TOTAL RECAUDADO GS: **637.769.534.537**
- TOTAL OPER. IMPORTACIÓN: **16.644**
- TOTAL OPER. EXPORTACIÓN: **2.095**
- TOTAL DE % DE CRECIMIENTO MES DICIEMBRE: **-5%**
- TOTAL ACUMUL. % DE CRECIMIENTO: **13%**
- PROMEDIO DÓLAR MES ACTUAL: **4.431,67**
- TOTAL DIAS HABILES: **22**
- PROMEDIO RECAUD. DIARIA GS: **28.989.524.297**

## Contenido

RECAUDACION AÑO 2011 .....	4
RESUMEN COMPARATIVO ENTRE MESES .....	4
RECAUDACION POR MES - ACUMULADO .....	5
RECAUDACION POR ADMINISTRACION .....	6
RECAUDACIONES POR MES – AÑO.....	7
RECAUDACIONES POR DIA.....	8
OPERACIONES DE EXPORTACION POR MES .....	9
OPERACIONES DE IMPORTACION POR MES .....	10
CANTIDAD DE OPERACIONES DE IMPORTACION POR ADMINISTRACION.	11
CANTIDAD DE OPERACIONES DE EXPORTACION POR ADMINISTRACION	12
RANKING DE IMPORTADORES .....	13
RANKING DE EXPORTADORES .....	14
OPERACIONES DE EXPORTACION POR RUBRO .....	15
OPERACIONES DE IMPORTACION POR RUBRO .....	16
PARTICIPACION DE RUBROS EN EL TOTAL DE LA RECAUDACION – COMPARATIVO .....	17
CANTIDAD DE REGISTROS (VUI) .....	20
EXPORTACIONES POR RUBROS PRINCIPALES .....	21
IMPORTACIONES POR RUBROS PRINCIPALES.....	23

## RECAUDACION AÑO 2011

MESES	DIAS HABILES	MONTO TOTAL GS.	PROMEDIO DIARIO GS.
ENERO	21	535.742.362.316	25.511.541.063
FEBRERO	20	555.267.318.701	27.763.365.935
MARZO	22	604.560.303.106	27.480.013.778
ABRIL	19	531.366.322.429	27.966.648.549
MAYO	21	594.496.429.356	28.309.353.779
JUNIO	22	593.306.423.096	26.968.473.777
JULIO	21	526.008.346.059	25.048.016.479
AGOSTO	22	637.402.003.026	28.972.818.319
SEPTIEMBRE	21	628.246.828.972	29.916.515.665
OCTUBRE	21	681.650.997.009	32.459.571.286
NOVIEMBRE	22	681.737.230.089	30.988.055.913
DICIEMBRE	22	637.769.534.537	28.989.524.297

## RESUMEN COMPARATIVO ENTRE MESES

	AÑO 2011	AÑO 2010	AÑO 2009	AÑO 2008
TOTAL CANTIDAD DE OPERACIONES EXP.	2.095	2.525	2.319	2.015
TOTAL CANTIDAD DE OPERACIONES IMP.	16.644	17.536	13.589	12.395
TOTAL DE RECAUDACION	637.769.534.537	669.833.184.376	465.315.427.852	385.276.315.254
<b>TOTAL PORCENTAJE DE CRECIMIENTO</b>				
% DICIEMBRE 2011 vs. DICIEMBRE 2010: <b>-5%</b>				
% DICIEMBRE 2011 vs. DICIEMBRE 2009: <b>37%</b>				
% DICIEMBRE 2011 vs. DICIEMBRE 2008: <b>66%</b>				

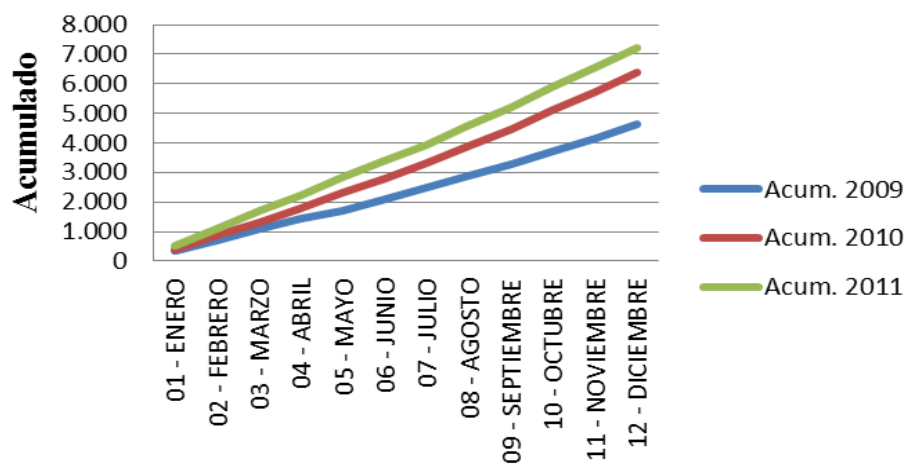
## RECAUDACION POR MES - ACUMULADO

## Criterios Utilizados:

- Año: 2009 – 2010 – 2011
- Mes: Diciembre
- Crecimiento Porcentual Acumulado = 2011 vs. 2010

MES	Año 2009	Acum. 2009	Año 2010	Acum. 2010	Año 2011	Acum. 2011	%
01 - ENERO	349.026.426.784	349.026.426.784	396.336.276.947	396.336.276.947	535.742.362.316	535.742.362.316	35,17
02 - FEBRERO	353.934.821.512	702.961.248.296	461.788.520.111	858.124.797.058	555.267.318.701	1.091.009.681.017	20,24
03 - MARZO	363.516.591.889	1.066.477.840.185	463.422.490.178	1.321.547.287.236	604.560.331.762	1.695.570.012.779	30,46
04 - ABRIL	351.935.930.508	1.418.413.770.693	474.215.718.047	1.795.763.005.283	531.366.322.429	2.226.936.335.208	12,05
05 - MAYO	265.430.988.765	1.683.844.759.458	496.032.969.776	2.291.795.975.059	594.496.429.356	2.821.432.764.564	19,85
06 - JUNIO	399.114.771.546	2.082.959.531.004	519.463.420.015	2.811.259.395.074	593.306.423.096	3.414.739.187.660	14,22
07 - JULIO	398.204.927.893	2.481.164.458.897	519.682.332.102	3.330.941.727.176	526.008.346.059	3.940.747.533.719	1,22
08 - AGOSTO	385.629.361.043	2.866.793.819.940	568.732.741.714	3.899.674.468.890	637.402.003.026	4.578.149.536.745	12,07
09 - SEPTIEMBRE	390.049.533.626	3.256.843.353.566	547.984.490.955	4.447.658.959.845	628.246.828.972	5.206.396.365.717	14,65
10 - OCTUBRE	442.086.489.776	3.698.929.843.342	652.611.187.857	5.100.270.147.702	681.650.997.009	5.888.047.362.726	4,45
11 - NOVIEMBRE	453.697.189.270	4.152.627.032.612	610.520.612.610	5.710.790.760.312	681.737.230.089	6.569.784.592.815	11,66
12 - DICIEMBRE	465.315.427.852	4.617.942.460.464	669.833.184.376	6.380.623.944.688	637.769.534.537	7.207.554.127.352	-4,79
<b>TOTAL</b>	<b>4.617.942.460.464</b>		<b>6.380.623.944.688</b>		<b>7.207.554.127.352</b>		<b>12,96</b>

### Recaudación por Mes. Acumulado



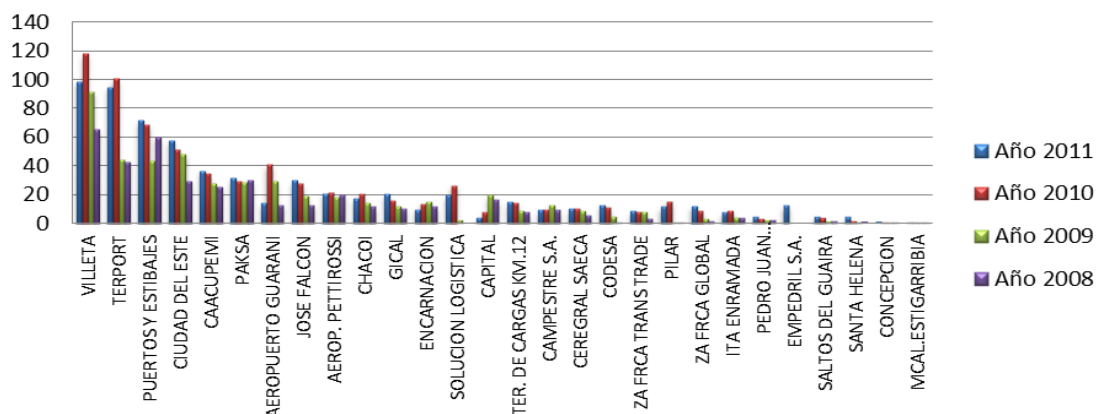
## RECAUDACION POR ADMINISTRACION CRECIMIENTO PORCENTUAL

### Criterios Utilizados:

- Año: 2008 – 2009 – 2010 - 2011
- Mes: Diciembre
- Incluye a todas las Administraciones.
- Crecimiento Porcentual = 2011 vs. 2010
- Crecimiento Porcentual = 2011 vs. 2009
- Crecimiento Porcentual = 2011 vs. 2008

Aduana	Año 2011	Año 2010	% 11 vs 10	Año 2009	% 11 vs. 09	Año 2008	% 11 vs. 08
VILLETA	98.697.964.342	117.848.561.070	-16	91.415.706.629	8	65.285.664.578	51
TERPORT	94.581.080.299	100.694.119.917	-6	44.044.290.665	115	42.770.746.074	121
PUERTOS Y ESTIBAJES	71.462.761.181	68.495.412.264	4	42.884.458.935	67	59.452.400.334	20
CIUDAD DEL ESTE	57.532.888.437	51.277.687.894	12	48.030.764.061	20	29.477.103.460	95
CAACUPEMI	36.359.156.440	34.216.404.942	6	27.629.753.412	32	25.507.263.286	43
PAKSA	31.282.263.643	29.136.917.811	7	28.317.227.263	10	29.744.597.866	5
AEROPUERTO GUARANI	14.009.702.932	40.893.459.306	-66	29.478.894.935	-52	12.663.523.902	11
JOSE FALCON	29.868.208.652	27.448.677.620	9	18.771.482.392	59	12.858.083.327	132
AEROP. PETTIROSSI	20.646.303.028	21.344.946.468	-3	17.733.109.921	16	19.823.774.976	4
CHACOI	17.028.115.383	20.078.261.661	-15	13.756.853.412	24	11.508.042.960	48
GICAL	20.079.782.297	15.886.812.624	26	11.408.810.086	76	10.464.102.640	92
ENCARNACION	9.516.822.232	13.519.515.328	-30	14.926.635.417	-36	11.711.840.397	-19
SOLUCION LOGISTICA	19.575.988.352	26.054.417.146	-25	2.286.645.447	756	0	0
CAPITAL	3.833.798.304	7.633.505.147	-50	19.276.017.086	-80	16.171.016.280	-76
TER. DE CARGAS KM.12	14.787.473.223	14.240.420.486	4	8.846.465.015	67	7.772.067.070	90
CAMPESTRE S.A.	9.250.101.329	9.753.219.203	-5	12.741.611.612	-27	9.114.561.682	1
CEREGRAL SAECA	9.826.899.985	10.285.347.864	-4	8.275.717.256	19	5.752.555.814	71
CODESA	12.584.109.276	11.274.397.162	12	4.592.226.831	174	684.433.718	1.739
ZA FRCA TRANS TRADE	8.371.847.268	8.050.630.521	4	8.191.076.144	2	3.434.159.831	144
PILAR	11.481.366.280	15.178.503.283	-24	24.829.150	46.141	20.307.908	56.436
ZA FRCA GLOBAL	12.152.632.534	8.384.664.883	45	3.321.325.888	266	1.675.008.044	626
ITA ENRAMADA	7.534.942.788	9.011.173.789	-16	4.250.865.084	77	3.766.159.425	100
PEDRO JUAN CABALLERO	4.398.398.439	3.135.640.700	40	2.278.436.280	93	2.491.462.738	77
EMPEDRIL S.A.	12.285.846.816	0	0	0	0	0	0
SALTOS DEL GUAIRA	4.587.562.049	3.788.699.719	21	1.559.543.192	194	1.765.636.124	160
SANTA HELENA	4.453.327.805	1.785.151.468	149	979.084.814	355	1.200.874.011	271
CONCEPCION	1.305.348.817	47.425.499	2.652	183.611.192	611	19.398.439	6.629
MCAL. ESTIGARRIBIA	274.842.406	369.210.601	-26	109.985.733	150	141.530.370	94
<b>TOTAL</b>	<b>637.769.534.537</b>	<b>669.833.184.376</b>	<b>-5</b>	<b>465.315.427.852</b>	<b>37</b>	<b>385.276.315.254</b>	<b>66</b>

### Recaudación por Administración. Crecimiento Porcentual



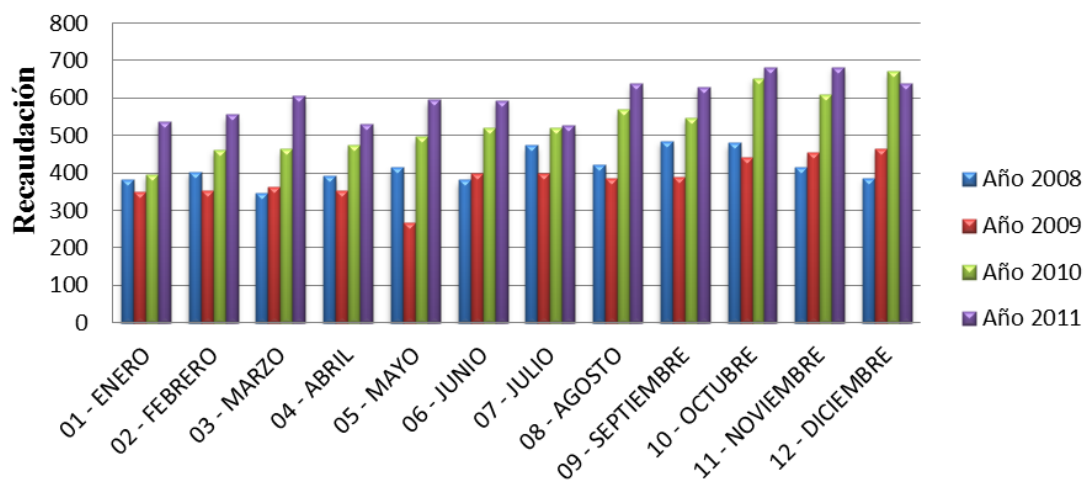
## RECAUDACIONES POR MES – AÑO COMPARATIVO

### Criterios Utilizados:

- Año: 2008 – 2009 – 2010 – 2011
- Incluye a todas las Administraciones.
- Diferencia = 2011 menos 2010

MES	Año 2008	Año 2009	Año 2010	Año 2011	DIFERENCIA
01 - ENERO	383.320.198.002	349.026.426.784	396.336.276.947	535.742.362.316	139.406.085.369
02 - FEBRERO	402.221.126.174	353.934.821.512	461.788.520.111	555.267.318.701	93.478.798.590
03 - MARZO	346.656.379.538	363.516.591.889	463.422.490.178	604.560.331.762	141.137.841.584
04 - ABRIL	391.927.198.961	351.935.930.508	474.215.718.047	531.366.322.429	57.150.604.382
05 - MAYO	413.970.329.937	265.430.988.765	496.032.969.776	594.496.429.356	98.463.459.580
06 - JUNIO	380.610.235.325	399.114.771.546	519.463.420.015	593.306.423.096	73.843.003.081
07 - JULIO	472.460.126.304	398.204.927.893	519.682.332.102	526.008.346.059	6.326.013.957
08 - AGOSTO	422.902.265.248	385.629.361.043	568.732.741.714	637.402.003.026	68.669.261.312
09 - SEPTIEMBRE	483.951.438.077	390.049.533.626	547.984.490.955	628.246.828.972	80.262.338.017
10 - OCTUBRE	479.039.728.007	442.086.489.776	652.611.187.857	681.650.997.009	29.039.809.152
11 - NOVIEMBRE	415.107.203.233	453.697.189.270	610.520.612.610	681.737.230.089	71.216.617.479
12 - DICIEMBRE	385.276.315.254	465.315.427.852	669.833.184.376	637.769.534.537	-32.063.649.839
<b>TOTAL</b>	<b>4.977.442.544.060</b>	<b>4.617.942.460.464</b>	<b>6.380.623.944.688</b>	<b>7.207.554.127.352</b>	<b>826.930.182.664</b>

### Recaudación por Mes - Año. Comparativo



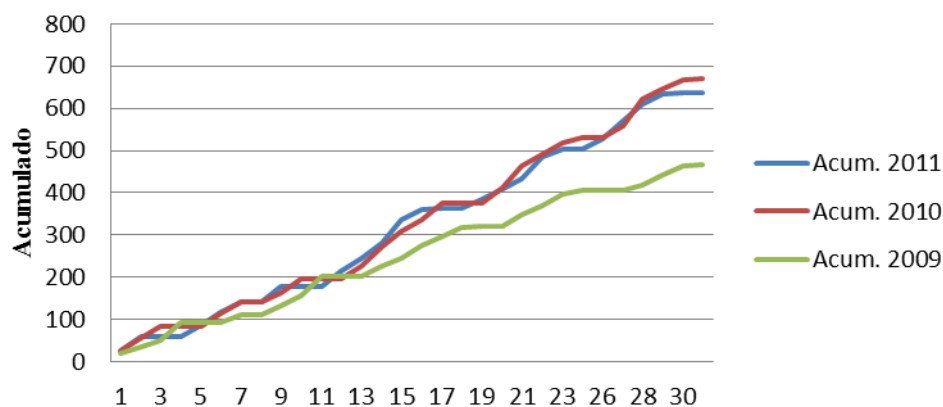
## RECAUDACIONES POR DIA ACUMULADO

### Criterios Utilizados:

- Año: 2009 – 2010 – 2011
- Mes: Diciembre
- Incluye a todas las Administraciones.

Día	Año 2011	Acum. 2011	Año 2010	Acum. 2010	Año 2009	Acum. 2009
1	26.108.821.251	26.108.821.251	24.224.198.103	24.224.198.103	18.430.714.091	18.430.714.091
2	34.092.451.225	60.201.272.476	31.673.720.463	55.897.918.566	15.557.202.646	33.987.916.737
3	7.067.360	60.208.339.836	27.809.138.619	83.707.057.185	16.994.284.843	50.982.201.580
4	1.073.431	60.209.413.267	97.279.912	83.804.337.097	40.945.404.365	91.927.605.945
5	26.706.857.644	86.916.270.911	4.956	83.804.342.053	3.492.094	91.931.098.039
6	30.281.257.713	117.197.528.624	31.309.291.498	115.113.633.551	0	91.931.098.039
7	22.796.512.798	139.994.041.422	24.876.528.843	139.990.162.394	18.829.273.895	110.760.371.934
8	16.030.962	140.010.072.384	17.036.297	140.007.198.691	0	110.760.371.934
9	38.825.767.876	178.835.840.260	23.114.803.044	163.122.001.735	21.450.201.922	132.210.573.856
10	145.907.420	178.981.747.680	32.216.435.725	195.338.437.460	24.339.366.822	156.549.940.678
11	517.733	178.982.265.413	107.764	195.338.545.224	45.383.989.549	201.933.930.227
12	34.413.559.402	213.395.824.815	0	195.338.545.224	1.216.308.474	203.150.238.701
13	32.160.913.115	245.556.737.930	31.077.336.146	226.415.881.370	2.167.805	203.152.406.506
14	34.741.041.921	280.297.779.851	45.223.551.747	271.639.433.117	24.328.450.602	227.480.857.108
15	54.369.354.925	334.667.134.776	37.685.559.929	309.324.993.046	17.929.814.478	245.410.671.586
16	24.892.081.732	359.559.216.508	26.421.122.268	335.746.115.314	29.147.213.201	274.557.884.787
17	3.267.357.834	362.826.574.342	41.011.031.040	376.757.146.354	22.899.729.146	297.457.613.933
18	459.198	362.827.033.540	74.144.397	376.831.290.751	20.304.748.483	317.762.362.416
19	22.932.562.063	385.759.595.603	63.428	376.831.354.179	1.574.150.088	319.336.512.504
20	24.030.670.069	409.790.265.672	34.302.399.180	411.133.753.359	4.577.208	319.341.089.712
21	22.715.754.112	432.506.019.784	51.596.894.730	462.730.648.089	27.350.168.853	346.691.258.565
22	53.924.531.408	486.430.551.192	27.236.640.307	489.967.288.396	21.956.027.534	368.647.286.099
23	17.164.999.184	503.595.550.376	28.631.573.008	518.598.861.404	28.250.459.733	396.897.745.832
24	28.796.362	503.624.346.738	12.892.186.916	531.491.048.320	7.485.488.102	404.383.233.934
26	22.474.968.057	526.099.314.795	4.720	531.491.053.040	0	404.383.233.934
27	45.047.266.770	571.146.581.565	27.640.238.934	559.131.291.974	0	404.383.233.934
28	38.742.999.181	609.889.580.746	63.868.131.037	622.999.423.011	14.527.006.184	418.910.240.118
29	24.503.536.099	634.393.116.845	24.594.910.263	647.594.333.274	23.468.810.311	442.379.050.429
30	3.376.417.692	637.769.534.537	21.078.381.557	668.672.714.831	20.556.066.648	462.935.117.077
31	0	637.769.534.537	1.160.469.545	669.833.184.376	2.380.310.775	465.315.427.852
<b>TOTAL</b>	<b>637.769.534.537</b>	<b>637.769.534.537</b>	<b>669.833.184.376</b>	<b>669.833.184.376</b>	<b>465.315.427.852</b>	<b>465.315.427.852</b>

### Recaudación por Día. Acumulado



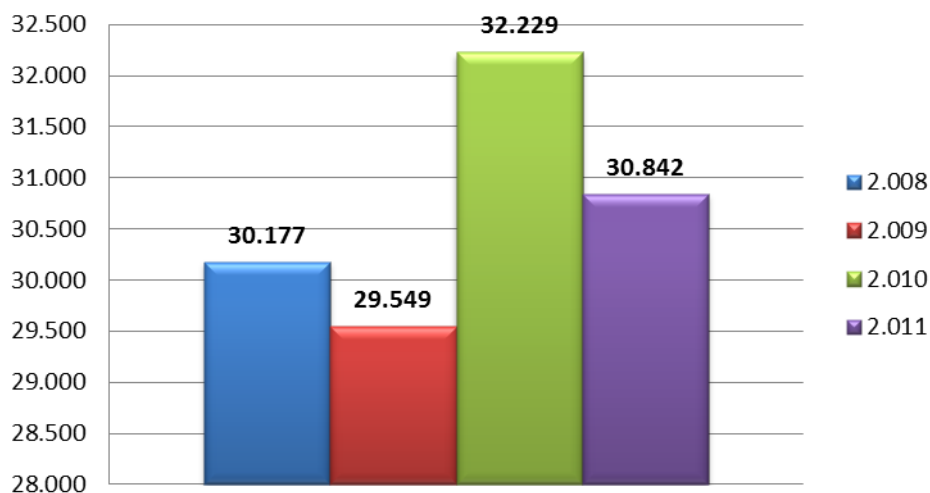
## OPERACIONES DE EXPORTACION POR MES AÑO – COMPARATIVO

### Criterios Utilizados:

- Año: 2008 – 2009 – 2010 – 2011
- Incluye a todas las Administraciones.
- Tipo de Operación: 'EXPORTACIÓN'
- Destinaciones definitivas.

MES	2.008	2.009	2.010	2.011
01 - ENERO	2.242	1.815	1.983	2.228
02 - FEBRERO	2.419	2.151	2.273	2.423
03 - MARZO	2.401	2.529	2.830	2.725
04 - ABRIL	2.938	2.596	2.710	2.491
05 - MAYO	2.954	2.370	2.780	2.749
06 - JUNIO	2.755	2.643	2.824	2.786
07 - JULIO	2.966	2.760	3.005	2.946
08 - AGOSTO	2.630	2.593	2.839	3.034
09 - SEPTIEMBRE	2.526	2.385	2.750	2.674
10 - OCTUBRE	2.309	2.690	2.642	2.289
11 - NOVIEMBRE	2.022	2.698	3.068	2.402
12 - DICIEMBRE	2.015	2.319	2.525	2.095
<b>TOTAL</b>	<b>30.177</b>	<b>29.549</b>	<b>32.229</b>	<b>30.842</b>

Operaciones de Exportación por Mes - Año - Comparativo



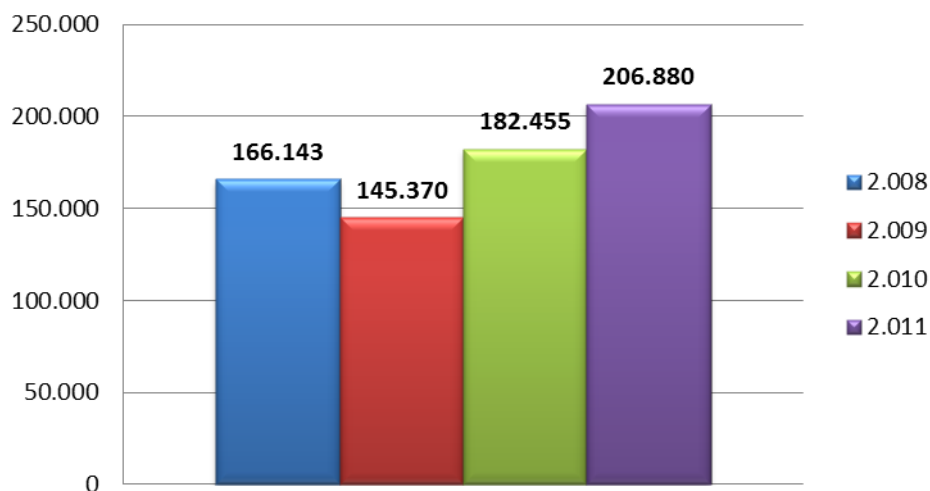
## OPERACIONES DE IMPORTACION POR MES AÑO – COMPARATIVO

### Criterios Utilizados:

- Año: 2008 – 2009 – 2010 - 2011
- Incluye a todas las Administraciones.
- Tipo de Operación: 'IMPORTACIÓN'
- Destinaciones definitivas.

MES	2.008	2.009	2.010	2.011
01 - ENERO	12.265	10.614	11.872	15.778
02 - FEBRERO	12.850	10.663	12.709	15.969
03 - MARZO	11.889	12.123	15.161	17.561
04 - ABRIL	13.824	11.216	13.873	16.548
05 - MAYO	14.117	10.569	14.128	17.579
06 - JUNIO	13.440	11.495	14.788	17.156
07 - JULIO	15.744	12.831	14.957	15.867
08 - AGOSTO	14.887	12.380	16.114	18.842
09 - SEPTIEMBRE	15.452	12.216	15.777	18.195
10 - OCTUBRE	15.982	13.972	17.626	18.256
11 - NOVIEMBRE	13.298	13.702	17.914	18.485
12 - DICIEMBRE	12.395	13.589	17.536	16.644
<b>TOTAL</b>	<b>166.143</b>	<b>145.370</b>	<b>182.455</b>	<b>206.880</b>

**Operaciones de Importación por Mes - Año - Comparativo**



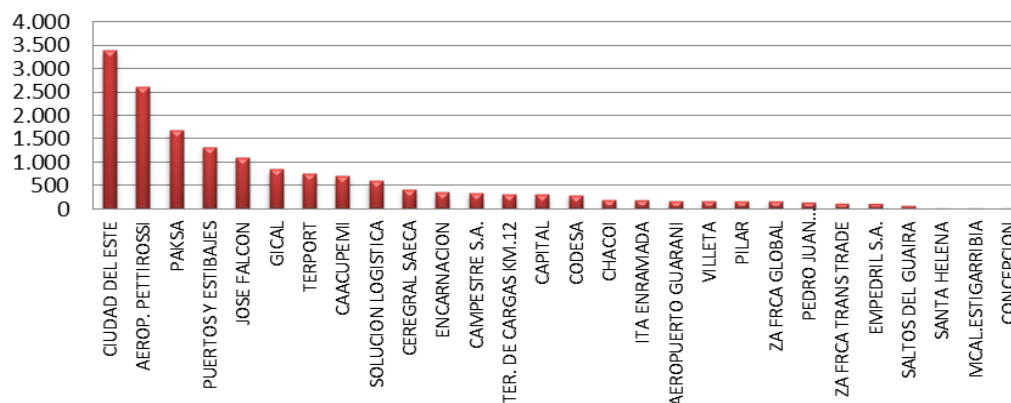
## CANTIDAD DE OPERACIONES DE IMPORTACION POR ADMINISTRACION

### Criterios Utilizados:

- Año: 2011
- Mes: Diciembre
- Destinaciones definitivas.

Administraciones	Cantidad	Ranking
CIUDAD DEL ESTE	3.382	1
AEROP. PETTIROSSI	2.602	2
PAKSA	1.688	3
PUERTOS Y ESTIBAJES	1.323	4
JOSE FALCON	1.088	5
GICAL	851	6
TERPORT	760	7
CAACUPEMI	712	8
SOLUCION LOGISTICA	601	9
CEREGRAL SAECA	424	10
ENCARNACION	352	11
CAMPESTRE S.A.	345	12
TER. DE CARGAS KM.12	325	13
CAPITAL	313	14
CODESA	300	15
CHACOI	200	16
ITA ENRAMADA	188	17
AEROPUERTO GUARANI	180	18
VILLETA	179	19
PILAR	170	20
ZA FRCA GLOBAL	166	21
PEDRO JUAN CABALLERO	142	22
ZA FRCA TRANS TRADE	118	23
EMPEDRIL S.A.	113	24
SALTOS DEL GUAIRA	73	25
SANTA HELENA	25	26
MCAL.ESTIGARRIBIA	23	27
CONCEPCION	1	28
<b>TOTAL</b>	<b>16.644</b>	

Cantidad de Operaciones de Importación por Administración



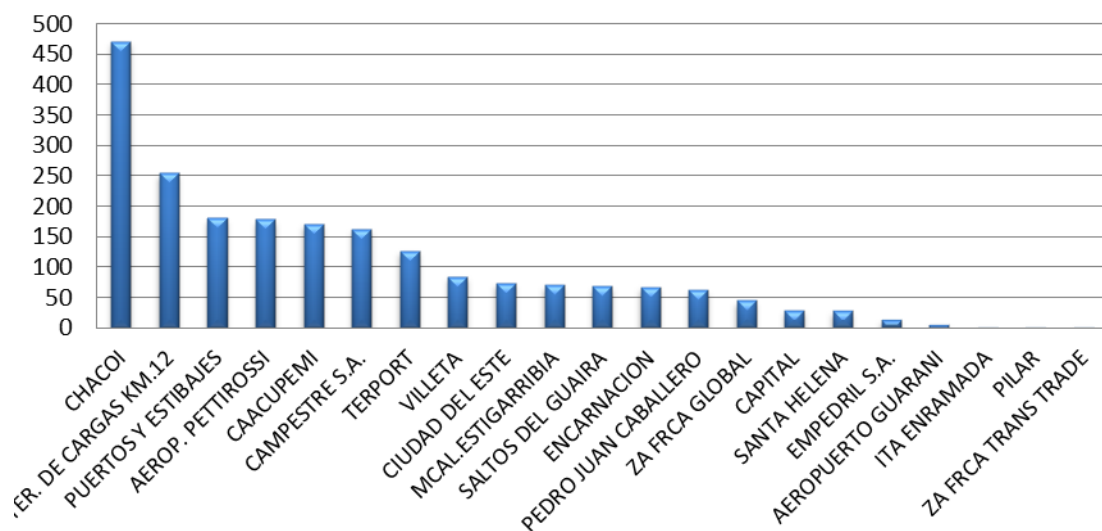
## CANTIDAD DE OPERACIONES DE EXPORTACION POR ADMINISTRACION

### Crterios Utilizados:

- Año: 2011
- Mes: Diciembre
- Destinaciones definitivas.

Administraciones	Cantidad	Ranking
CHACOI	471	1
TER. DE CARGAS KM.12	254	2
PUERTOS Y ESTIBAJES	180	3
AEROP. PETTIROSSI	178	4
CAACUPEMI	171	5
CAMPESTRE S.A.	163	6
TERPORT	127	7
VILLETA	84	8
CIUDAD DEL ESTE	74	9
MCAL.ESTIGARRIBIA	70	10
SALTOS DEL GUAIRA	68	11
ENCARNACION	67	12
PEDRO JUAN CABALLERO	62	13
ZA FRCA GLOBAL	45	14
CAPITAL	29	15
SANTA HELENA	28	16
EMPEDRIL S.A.	13	17
AEROPUERTO GUARANI	6	18
ITA ENRAMADA	2	18
PILAR	2	20
ZA FRCA TRANS TRADE	1	21
<b>TOTAL</b>	<b>2.095</b>	

Cantidad de Operaciones de Exportación por Administración



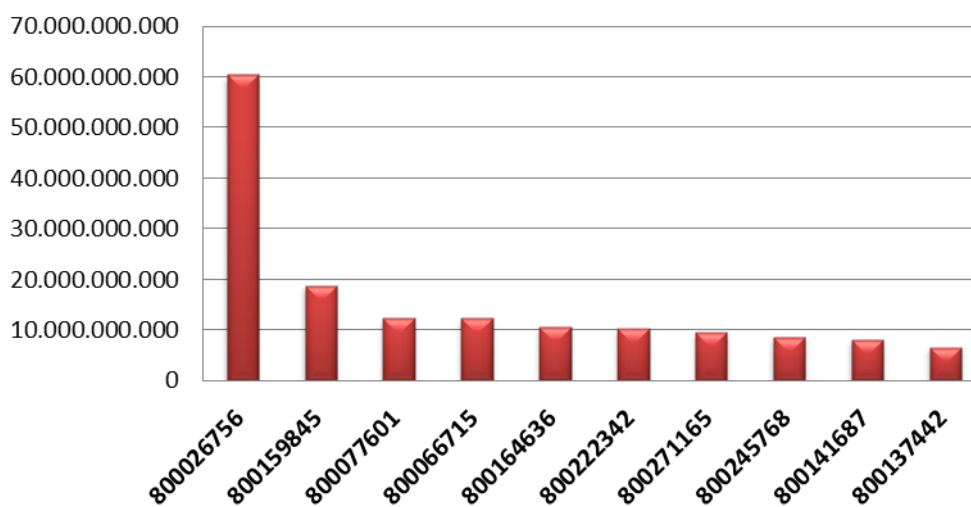
## RANKING DE IMPORTADORES

### Criterios Utilizados:

- Año: 2011
- Mes: Diciembre
- Incluye a todos los importadores vigentes.
- Tipo de Operación: 'IMPORTACIÓN'
- Primeros 10 importadores con mayores Pagos Tributarios.
- Destinaciones Definitivas

Ruc Importador	Razón Social Importador	Total Pagado Gs.	Ranking
800026756	PETROLEOS PARAGUAYOS(PETROPAR)	60.373.904.908	1
800159845	TERMINALES PARAGUAYAS S.R.L.	18.726.007.836	2
800077601	CORP. PYA. DISTRI. DE DERIV. DE PETROLEO SA - COPETROL	12.335.903.062	3
800066715	BARCOS Y RODADOS S.A.	12.312.068.873	4
800164636	PETROLERA SAN ANTONIO SA (PETROSAN)	10.699.448.242	5
800222342	ADM PARAGUAY S.A.E.C.A.	10.272.897.160	6
800271165	ESSO STANDARD PARAGUAY S.R.L.	9.479.433.311	7
800245768	GARDEN AUTOMOTORES S.A.	8.624.358.044	8
800141687	C Y B SA	8.157.088.769	9
800137442	CHACOMER S.A.E.C.A.	6.585.745.540	10

### Ranking de Importadores



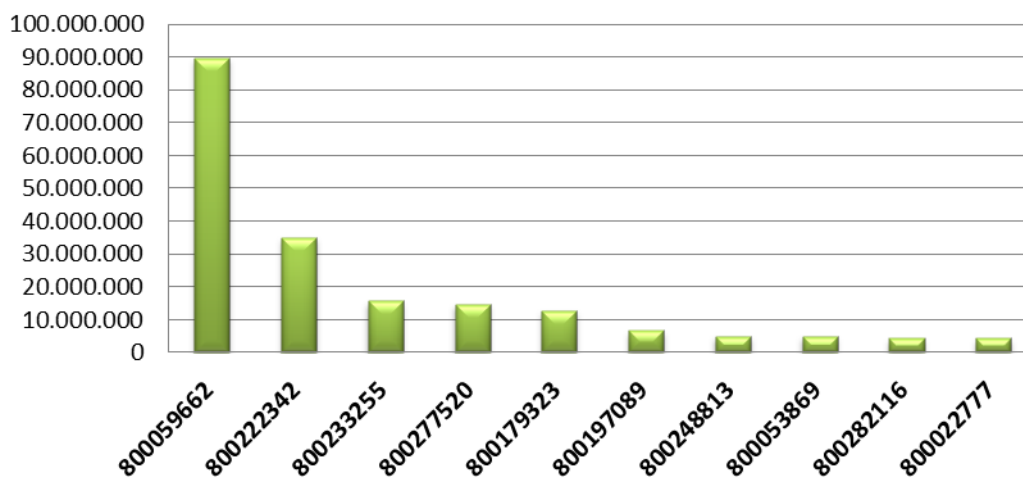
## RANKING DE EXPORTADORES

### Criterios Utilizados:

- Año: 2011
- Mes: Diciembre
- Incluye a todos los exportadores vigentes.
- Tipo de Operación: 'EXPORTACIÓN'
- Primeros 10 exportadores con mayor Fob Dólar
- Destinaciones Definitivas

Ruc Exportador	Razón Social	Fob Dólar	Ranking
800059662	CARGILL AGROPECUARIA SACI	89.654.362	1
800222342	ADM PARAGUAY S.A.E.C.A.	35.067.904	2
800233255	FRIGORIFICO CONCEPCION S.A.	15.728.228	3
800277520	LDC PARAGUAY S.A.	14.781.535	4
800179323	MERCO S.A.	12.734.180	5
800197089	FRIGOMERC S.A.	6.761.029	6
800248813	INDUSTRIAS PET S.A.E.C.A ( INPET SAECA )	4.971.489	7
800053869	ACEITES Y DERIVADOS S.A.	4.910.512	8
800282116	QUALITY MEAT S.A.	4.320.245	9
800022777	BAELPA S.A.I.C.	4.300.000	10

### Ranking de Exportadores



## OPERACIONES DE EXPORTACION POR RUBRO

## Criterios Utilizados:

- Año: 2011
- Mes: Diciembre
- Primeros 20 Rubros de Exportación

Descripción Rubro	Kilo Neto	Fob Dólar	Ranking
SOJA	461.959.204,00	215.847.915,34	1
CEREALES (TRIGO, ARROZ, MAIZ Y SORGO)	331.876.474,00	79.919.933,40	2
RESIDUOS Y DESPERDICIOS DE LA INDUSTRIA ALIMENTICIO Y ALIMENTOS PREPARADOS PAR ANIMALES	184.215.607,85	67.057.051,51	3
GRASAS Y ACEITES DE ORIGEN ANIMAL Y VEGETAL	51.811.191,97	63.194.240,26	4
CARNES Y DERIVADOS	10.636.207,39	58.288.673,75	5
SEMILLAS DE FRUTOS OLEAGINOSAS (POROTO Y GIRASOL)	32.347.610,00	17.318.305,81	6
AZUCARES Y ARTICULOS DE CONFITERIA	15.012.362,00	17.023.511,81	7
PLASTICOS Y SUS MANUFACTURAS	5.132.421,68	9.512.372,23	8
MANUFACTURAS DE TEJIDOS ( PRENDAS Y COMPLEMENTOS DE VESTIR)	604.678,78	8.309.061,73	9
PIELES Y CUEROS, Y SUS MANUFACTURAS	1.581.301,36	7.129.203,05	10
TABACOS Y CIGARRILLOS	1.360.195,66	6.127.951,66	11
MADERA	10.483.071,62	5.285.752,70	12
PRODUCTOS FARMACEUTICOS Y MEDICAMENTOS	155.203,43	3.788.792,17	13
BIENES DE CAPITAL	622.936,53	3.756.437,22	14
MATERIAS TEXTILES (TEJIDOS)	794.337,91	3.356.497,37	15
ALUMINIO Y SUS MANUFACTURAS	319.749,00	2.675.058,21	16
CARBON VEGETAL	13.703.531,00	2.268.341,13	17
FUNDICION DE HIERRO Y ACERO	7.636.578,00	2.252.463,83	18
PRODUCTOS DE MOLINERIA (ALMIDON Y HARINAS)	5.314.374,00	2.107.512,68	19
ACEITES ESENCIALES, PERFUMES Y COSMETICOS	66.243,00	1.853.912,68	20

## OPERACIONES DE IMPORTACION POR RUBRO

## Criterios Utilizados:

- Año: 2011
- Mes: Diciembre
- Primeros 20 Rubros de Importación

Descripción Rubro	Total Pagado Gs.	Ranking
COMBUSTIBLES Y DEMAS PRODUCTOS DERIVADOS DEL PETROLEO	138.925.158.019	1
VEHICULOS	94.440.126.547	2
BIENES DE CAPITAL	39.408.850.232	3
ABONOS	29.426.022.157	4
ELECTRONICA	28.691.934.874	5
RESPUESTOS (AUTOPARTE)	26.957.579.531	6
INFORMATICA Y TELECOMUNICACIONES	23.129.840.199	7
BEBIDAS	22.260.486.243	8
MANUFACTURAS DE TEJIDOS ( PRENDAS Y COMPLEMENTOS DE VESTIR)	20.515.511.579	9
JUGUETES	17.506.279.842	10
CAPITULO 85 MAQUINAS, APARATOS Y MATERIAL ELECTRICO Y SUS PARTES; APARATOS DE GRABACION O DE REPROD	14.858.055.084	11
PLASTICOS Y SUS MANUFACTURAS	14.755.054.754	12
AGROQUIMICOS	14.403.587.080	13
ACEITES ESENCIALES, PERFUMES Y COSMETICOS	10.830.822.911	14
PRODUCTOS QUIMICOS	10.551.732.990	15
CAPITULO 84 MAQUINAS Y APARATOS, MATERIAL ELECTRICO Y SUS PARTES; APARATOS DE GRABACION O REPRODUC	10.174.908.250	16
PAPEL Y CARTON	10.122.737.312	17
CALZADOS Y SUS PARTES	9.601.157.872	18
FUNDICION DE HIERRO Y ACERO	8.224.754.610	19
PREPARACIONES DE HORTALIZAS Y FRUTAS, Y DEMAS PREPARACIONES ALIMENTICIAS	6.987.062.184	20

## PARTICIPACION DE RUBROS EN EL TOTAL DE LA RECAUDACION – COMPARATIVO

### Criterios Utilizados:

- Año: 2008 – 2009 – 2010 - 2011
- Mes: Diciembre
- Ordenado por Total Gs. 2011

Descripción Rubro	Año 2011	%	Año 2010	%	Año 2009	%	Año 2008	%
ABONOS	29.426.022.157	4,61	13.291.728.705	1,98	6.154.167.309	1,32	3.943.268.353	1,02
ACEITES ESENCIALES, PERFUMES Y COSMETICOS	10.833.897.002	1,70	9.879.762.372	1,47	5.903.264.886	1,27	5.493.130.160	1,43
AGROQUIMICOS	14.405.732.163	2,26	12.986.432.855	1,94	18.486.445.869	3,97	13.263.708.615	3,44
ALUMINIO Y SUS MANUFACTURAS	1.505.190.947	0,24	1.188.513.831	0,18	954.021.537	0,21	559.139.573	0,15
ANIMALES VIVOS	255.852.856	0,04	239.892.333	0,04	218.236.620	0,05	91.645.552	0,02
ARMAS Y SUS PARTES, Y MUNICIONES	565.391.601	0,09	1.653.517.274	0,25	483.501.861	0,10	222.898.500	0,06
AZUCARES Y ARTICULOS DE CONFITERIA	816.938.089	0,13	1.189.760.316	0,18	657.825.991	0,14	730.729.280	0,19
BEBIDAS	22.260.734.231	3,49	20.595.488.888	3,07	13.354.924.619	2,87	12.121.311.604	3,15
BIENES DE CAPITAL	39.453.161.703	6,19	46.675.569.436	6,97	20.248.525.304	4,35	23.329.224.439	6,06
BISUTERIA	156.196.885	0,02	179.074.886	0,03	91.137.355	0,02	83.780.821	0,02
CACAO Y SUS PREPARACIONES	620.649.706	0,10	909.023.083	0,14	565.923.931	0,12	382.890.928	0,10
CAFE, YERBA MATE Y ESPECIES	85.869.803	0,01	113.355.585	0,02	52.582.226	0,01	105.056.520	0,03
CALZADOS Y SUS PARTES	9.602.415.471	1,51	10.279.999.433	1,53	6.717.749.139	1,44	7.341.959.589	1,91
CAPITULO 13GOMAS, RESINAS Y DEMAS JUGOS Y EXTRACTOS VEGETALES	17.543.503	0,00	97.072.903	0,01	34.795.005	0,01	12.691.784	0,00
CAPITULO 14 MATERIAS TREZABLES Y DEMAS PRODUCTOS DE ORIGENVEGETAL, NO EXPRESADOS NI COMPRENDIDOS EN	1.661.060	0,00	64.808	0,00	88.391	0,00	1.211	0,00
CAPITULO 26 MINERALES, ESCORIAS Y CENIZAS	51.614.560	0,01	10.504	0,00	561.187.413	0,12	0	0,00
CAPITULO 35 MATERIAS ALBUMINOIDEAS; PRODUCTOS A BASE DE ALMIDON O DE FECULA MODIFICADOS; COLAS; ENZ	802.002.112	0,13	579.999.694	0,09	416.553.219	0,09	386.041.155	0,10
CAPITULO 45CORCHO Y MANUFACTURAS DE CORCHO	3.361.541	0,00	6.881.676	0,00	9.042.490	0,00	1.931.056	0,00
CAPITULO 46 MANUFACTURAS DE ESPARTERIA O DE CESTERIA	26.033.326	0,00	7.016.033	0,00	12.397.125	0,00	28.530.023	0,01
CAPITULO 47 PASTA DE MADERA O DE OTRAS MATERIAS FIBROSAS CELULOSICAS ,DESPERDICIOS Y DESECHOS DE PA	22.309.284	0,00	245.265.383	0,04	3.516.181	0,00	1.650.993	0,00
CAPITULO 65 TOCADOS Y SUS PARTES	696.292.324	0,11	853.456.538	0,13	378.003.966	0,08	431.901.243	0,11
CAPITULO 67 PLUMAS Y PLUMON PREPARADOS Y ARTICULOS DE PLUMAS O DE PLUMON; FLORES, ARTIFICIALES; MAN	93.740.346	0,01	232.631.751	0,03	72.445.268	0,02	97.244.782	0,03
CAPITULO 6PLANTAS VIVAS Y PRODUCTOS DE LA FLORICULTURA	28.794.836	0,00	14.545.903	0,00	19.315.849	0,00	10.650.115	0,00
CAPITULO 75 NIQUEL Y MANUFACTURAS DE NIQUEL	7.943.610	0,00	2.262.089	0,00	22.520.960	0,00	40.602.341	0,01
CAPITULO 76 En este Capitulo se entiende por a.)Barras b.)Perfiles c)Alambre d.) Chapas, hojas y t	3.003.539.896	0,47	1.794.735.602	0,27	2.115.693.973	0,45	1.359.933.436	0,35
CAPITULO 78PLOMO Y MANUFACTURAS DE PLOMO	21.173.768	0,00	16.977.379	0,00	30.705.943	0,01	6.023.124	0,00
CAPITULO 79 CINC Y MANUFACTURAS DE CINC	81.565.645	0,01	45.429.582	0,01	38.163.433	0,01	34.639.055	0,01
CAPITULO 80ESTAÑO Y MANUFACTURAS DE ESTAÑO	0	0,00	21.618.194	0,00	3.899.407	0,00	2.122.240	0,00

CAPITULO 81 LOS DEMAS METALES COMUNES; CERMETS; MANUFACTURAS DE ESTAS MATERIAS.	666.116	0,00	773.462	0,00	14.884	0,00	0	0,00
CAPITULO 84 MAQUINAS Y APARATOS, MATERIAL ELECTRICO Y SUS PARTES; APARATOS DE GRABACION O REPRODUC	10.174.939.593	1,60	9.465.553.172	1,41	6.851.537.040	1,47	4.066.183.680	1,06
CAPITULO 85 MAQUINAS, APARATOS Y MATERIAL ELECTRICO Y SUS PARTES; APARATOS DE GRABACION O DE REPROD	14.858.793.133	2,33	16.978.850.756	2,53	13.443.791.456	2,89	6.622.393.208	1,72
CAPITULO 88 AERONAVES, VEHICULOS ESPACIALES Y SUS PARTES	0	0,00	0	0,00	0	0,00	21.602.296	0,01
CAPITULO 89 BARCOS Y DEMAS ARTEFACTOS FLOTANTES	516.508.002	0,08	494.128.921	0,07	251.112.152	0,05	39.509.756	0,01
CAPITULO 90 INSTRUMENTOS Y APARATOS DE OPTICA, DEFOTOGRAFIA O DE CINEMATOGRAFIA, DE MEDIDA, DE CON	2.004.062.849	0,31	2.160.700.403	0,32	2.690.836.143	0,58	1.374.043.695	0,36
CAPITULO 91 APARATOS DE RELOJERIA Y SUS PARTES.	943.204.530	0,15	1.878.744.829	0,28	665.391.030	0,14	474.296.951	0,12
CAPITULO 92 INSTRUMENTOS DE MUSICA: PARTES Y ACCESORIOS DE ESTOS INSTRUMENTOS	126.663.513	0,02	272.794.346	0,04	246.943.405	0,05	99.566.792	0,03
CAPITULO 96 MANUFACTURAS DIVERSAS	2.045.948.300	0,32	2.796.282.898	0,42	1.773.510.816	0,38	1.831.427.212	0,48
CAPITULO 97 OBJETOS DE ARTE O DE COLECCION Y ANTIGUEDADES	124.543.527	0,02	797.399.403	0,12	11.993.305	0,00	17.562	0,00
CARBON VEGETAL	19.436.465	0,00	23.685.023	0,00	31.328.301	0,01	18.416.659	0,00
CARNES Y DERIVADOS	398.956.939	0,06	971.890.989	0,15	534.481.948	0,11	417.008.204	0,11
CAUCHO Y SUS MANUFACTURAS	2.711.407.252	0,43	1.941.807.723	0,29	2.093.490.106	0,45	1.906.981.345	0,49
CEREALES (TRIGO, ARROZ, MAIZ Y SORGO)	618.421.625	0,10	439.042.698	0,07	324.622.151	0,07	407.534.928	0,11
COLORANTES Y PINTURAS	2.782.911.678	0,44	2.475.087.505	0,37	3.156.304.238	0,68	1.868.000.570	0,48
COMBUSTIBLES Y DEMAS PRODUCTOS DERIVADOS DEL PETROLEO	138.925.158.019	21,78	167.093.169.358	24,95	121.617.194.235	26,14	89.694.602.005	23,28
ELECTRONICA	28.694.095.799	4,50	37.327.508.950	5,57	27.610.330.908	5,93	22.446.464.764	5,83
FRUTAS Y FRUTOS COMESTIBLES	103.619.696	0,02	270.493.360	0,04	110.685.572	0,02	237.555.647	0,06
FUNDICION DE HIERRO Y ACERO	8.227.101.467	1,29	9.667.971.946	1,44	7.791.361.293	1,67	4.439.631.410	1,15
GRASAS Y ACEITES DE ORIGEN ANIMAL Y VEGETAL	873.854.759	0,14	568.401.263	0,08	560.612.769	0,12	369.465.248	0,10
HORTALIZAS, RAICES Y TUBERCULOS ALIMENTICIOS	70.682.434	0,01	71.169.715	0,01	69.582.110	0,01	52.751.257	0,01
INFORMATICA Y TELECOMUNICACIONES	23.130.509.747	3,63	36.645.284.643	5,47	26.114.198.151	5,61	14.120.965.648	3,67
JABONES Y PREPARACIONES PARA EL LAVADO	2.547.504.059	0,40	2.133.700.376	0,32	1.718.653.650	0,37	2.104.605.426	0,55
JUGUETES	17.506.560.607	2,74	22.765.756.365	3,40	16.375.287.946	3,52	10.850.552.353	2,82
LACTEOS Y DERIVADOS	872.665.431	0,14	933.070.298	0,14	719.978.938	0,15	634.017.812	0,16
MADERA	725.714.431	0,11	717.742.786	0,11	485.388.127	0,10	489.710.851	0,13
MANUFACTURAS DE FUNDICION DE HIERRO	5.391.645.632	0,85	5.668.164.026	0,85	3.693.308.442	0,79	3.755.498.520	0,97
MANUFACTURAS DE PIEDRAS, YESO, CEMENTO Y AMIANTO	1.142.102.743	0,18	1.057.017.441	0,16	898.378.138	0,19	465.760.878	0,12
MANUFACTURAS DE TEJIDOS (PRENDAS Y COMPLEMENTOS DE VESTIR)	20.524.409.631	3,22	22.534.884.531	3,36	16.875.862.662	3,63	14.161.927.240	3,68
MANUFACTURAS DIVERSAS DE METAL COMUN (HERRAMIENTAS, CUBIERTOS, GUARNICIONES Y OTROS)	4.458.522.167	0,70	4.301.089.547	0,64	2.984.361.960	0,64	3.396.191.079	0,88
MATERIAS TEXTILES (TEJIDOS)	4.624.977.249	0,73	5.481.250.232	0,82	3.530.039.092	0,76	3.024.873.413	0,79
METALES PRECIOSOS Y SUS MANUFACTURAS	113.687.069	0,02	122.881.009	0,02	234.851.448	0,05	850.316.631	0,22
MUEBLES	5.237.006.981	0,82	5.023.955.425	0,75	2.390.873.408	0,51	1.948.082.901	0,51
NT	5.801.007.950	0,91	1.899.817.378	0,28	1.285.587.208	0,28	3.682.538.547	0,96
PAPEL Y CARTON	10.126.237.739	1,59	10.058.898.017	1,50	8.298.437.378	1,78	7.108.086.733	1,84

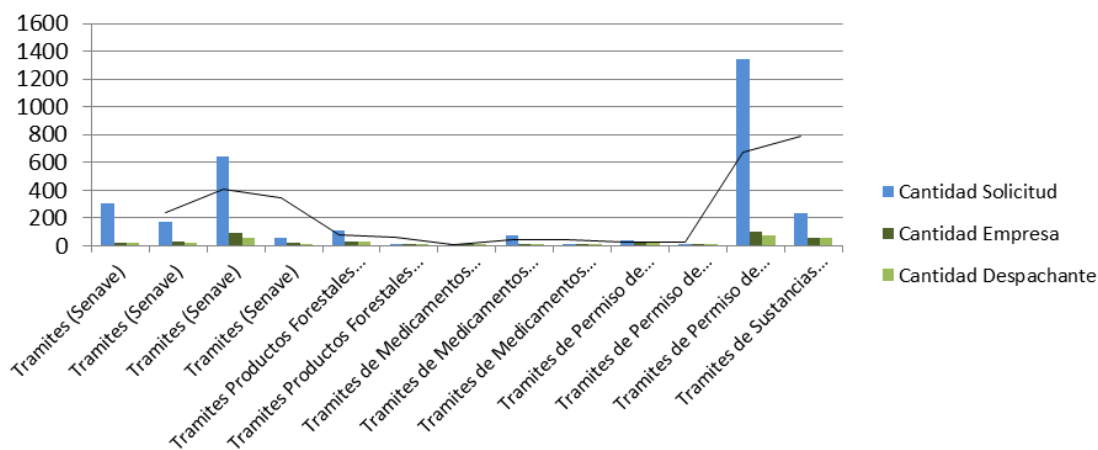
PARAGUAS, SOMBRILLAS Y QUITASOLES	132.028.620	0,02	458.018.502	0,07	164.292.114	0,04	106.623.514	0,03
PESCADOS Y DERIVADOS	21.163.800	0,00	98.695.866	0,01	58.948.808	0,01	54.962.638	0,01
PIELES Y CUEROS, Y SUS MANUFACTURAS	6.021.335.421	0,94	4.381.206.415	0,65	1.971.525.173	0,42	2.014.578.121	0,52
PLASTICOS Y SUS MANUFACTURAS	14.772.089.614	2,32	14.424.813.153	2,15	11.470.667.730	2,47	9.912.745.359	2,57
POLVORAS Y EXPLOSIVOS	401.303.310	0,06	408.530.357	0,06	300.564.443	0,06	150.231.480	0,04
PREPARACIONES ALIMENTICIAS A BASE DE CEREALES, HARINA, ALMIDON, LECHE Y PRODUCTOS DE PASTELERIA	2.798.818.408	0,44	2.264.636.529	0,34	1.710.987.585	0,37	1.806.131.441	0,47
PREPARACIONES DE HORTALIZAS Y FRUTAS, Y DEMAS PREPARACIONES ALIMENTICIAS	6.988.346.823	1,10	7.763.890.997	1,16	6.323.515.846	1,36	5.411.083.375	1,40
PREPARACIONES DE PESCADOS, CRUSTACEOS O MOLUSCOS Y DEMAS INVERTEBRADOS ACUATICOS	707.906.521	0,11	521.314.728	0,08	463.095.157	0,10	177.812.401	0,05
PRODUCTOS CERAMICOS	3.555.921.380	0,56	3.052.612.451	0,46	1.762.016.903	0,38	1.513.645.527	0,39
PRODUCTOS DE MOLINERIA (ALMIDON Y HARINAS)	529.192.509	0,08	590.373.740	0,09	611.067.602	0,13	931.095.506	0,24
PRODUCTOS DE ORIGEN ANIMAL Y SUS DERIVADOS	49.699.820	0,01	54.680.094	0,01	89.629.248	0,02	100.988.267	0,03
PRODUCTOS FARMACEUTICOS Y MEDICAMENTOS	3.778.350.138	0,59	3.315.307.785	0,49	3.105.463.538	0,67	2.914.688.981	0,76
PRODUCTOS FOTOGRAFICOS Y CINEMATOGRAFICOS	494.060.442	0,08	551.559.252	0,08	559.884.847	0,12	594.103.480	0,15
PRODUCTOS MINERALES (CEMENTOS, CAL, SAL Y OTROS)	4.835.871.769	0,76	1.643.168.341	0,25	1.052.795.851	0,23	1.140.328.117	0,30
PRODUCTOS QUIMICOS	10.552.167.841	1,65	9.906.238.592	1,48	5.814.225.061	1,25	4.891.987.091	1,27
RESIDUOS Y DESPERDICIOS DE LA INDUSTRIA ALIMENTICIO Y ALIMENTOS PREPARADOS PAR ANIMALES	2.204.276.024	0,35	1.045.043.005	0,16	1.085.054.173	0,23	1.409.893.519	0,37
RESPUESTOS (AUTOPARTE)	27.013.814.278	4,24	32.021.226.363	4,78	17.863.894.439	3,84	19.413.465.980	5,04
SEMILLAS DE FRUTOS OLEAGINOSAS (POROTO Y GIRASOL)	47.439.357	0,01	121.667.395	0,02	24.931.600	0,01	41.535.942	0,01
SOJA	36.657.225	0,01	3.901.420	0,00	11.795.268	0,00	15.719.471	0,00
TABACOS Y CIGARRILLOS	4.626.614.772	0,73	3.770.457.951	0,56	4.446.984.763	0,96	2.618.373.756	0,68
VEHICULOS	94.440.162.125	14,81	83.467.408.184	12,46	52.106.556.883	11,20	55.936.717.423	14,52
VIDRIOS Y SUS MANUFACTURAS	2.493.158.783	0,39	1.829.377.426	0,27	1.270.565.140	0,27	1.056.316.152	0,27
<b>TOTAL</b>	<b>637.769.534.537</b>	<b>100,00</b>	<b>669.833.184.376</b>	<b>100,00</b>	<b>465.315.427.852</b>	<b>100,00</b>	<b>385.276.315.254</b>	<b>100,00</b>

## CANTIDAD DE REGISTROS (VUI)

## Criterios Utilizados:

- Año: 2011
- Mes: Diciembre

Tipo Tramite	Rubro	Cantidad Solicitud	Cantidad Empresa	Cantidad Despachante
Tramites (Senave)	Solicitud de Autorizacion Previa Agroquimicos	307	21	20
Tramites (Senave)	Solicitud de Autorizacion Previa Semillas	177	28	21
Tramites (Senave)	Solicitud de Autorizacion Previa Vegetales	640	94	56
Tramites (Senave)	Solicitud de Modificacion	54	19	17
Tramites Productos Forestales (Senave,Infona)	Solicitud de Autorizacion Previa	113	31	30
Tramites Productos Forestales (Senave,Infona)	Solicitud de Modificacion	6	5	4
Tramites de Medicamentos (DINAVISA,SENAD)	Solicitud de Autorizacion Previa Productos Controlados	14	2	6
Tramites de Medicamentos (DINAVISA,SENAD)	Solicitud de Autorizacion Previa Productos no Controlados	76	2	7
Tramites de Medicamentos (DINAVISA,SENAD)	Tramites de Modificacion	4	2	3
Tramites de Permiso de Inspeccion (Senave,Infona,SEAM)	Solicitud de Inspeccion para INFONA	43	23	23
Tramites de Permiso de Inspeccion (Senave,Infona,SEAM)	Solicitud de Inspeccion para SEAM	2	1	1
Tramites de Permiso de Inspeccion (Senave,Infona,SEAM)	Solicitud de Inspeccion para SENAVE	1344	102	76
Tramites de Sustancias Agotadoras de la Capa de Ozono(SEAM)	Solicitud de Licencia Previa de Maquinarias	235	59	53
Tramites de Sustancias Agotadoras de la Capa de Ozono(SEAM)	Solicitud de Licencia Previa de Sustancias	13	7	7
		<b>3.028</b>	<b>396</b>	<b>324</b>



## EXPORTACIONES POR RUBROS PRINCIPALES

## Criterios Utilizados:

- Año: 2011 – 2010 – 2009 – 2008
- Exportación
- Destinaciones Definitivas

AÑO	SOJA	CEREALES (TRIGO, ARROZ, MAIZ Y SORGO)	CARNES Y DERIVADOS	GRASAS Y ACEITES DE ORIGEN ANIMAL Y VEGETAL	RESIDUOS Y DESPERDICIOS DE LA INDUSTRIA ALIMENTICIA Y ALIMENTOS PREPARADOS PAR ANIMALES	AZUCARES Y ARTICULOS DE CONFITERIA	SEMILLAS DE FRUTOS OLEAGINOSAS (POROTO Y GIRASOL)	OTROS	TOTAL
-----	------	--	-----------------------	---	--	--	---	-------	-------

01 - ENERO	65.559.755	52.390.581	29.529.089	37.554.766	52.142.735	2.964.850	8.175.722	55.203.598	303.521.096
02 - FEBRERO	192.347.716	18.883.790	45.505.783	101.244.288	46.746.233	2.755.890	1.828.809	57.898.250	467.210.760
03 - MARZO	269.042.720	25.989.966	46.860.048	60.851.654	56.035.817	3.778.748	6.905.246	63.681.594	533.145.794
04 - ABRIL	212.749.835	23.940.999	72.425.706	69.471.975	62.890.193	3.753.458	26.230.957	64.835.959	536.299.083
05 - MAYO	252.156.515	45.167.046	74.433.760	130.106.586	70.450.587	2.425.983	28.259.604	61.971.535	664.971.616
06 - JUNIO	275.281.293	33.617.872	82.070.326	88.193.802	90.759.111	3.893.304	21.446.571	54.534.359	649.796.636
07 - JULIO	262.693.552	35.241.899	78.195.010	94.835.617	71.792.463	7.999.402	12.928.515	63.295.025	626.981.481
08 - AGOSTO	180.665.846	39.572.092	60.070.095	45.083.469	65.391.394	10.693.401	8.943.932	61.259.412	471.679.641
09 - SEPTIEMBRE	145.291.615	64.485.803	45.390.964	74.995.580	86.354.413	9.130.719	6.194.831	60.921.842	492.765.765
10 - OCTUBRE	45.935.957	46.863.254	41.404.758	30.061.590	73.963.483	6.830.560	6.357.720	58.023.250	309.440.573
11 - NOVIEMBRE	82.102.434	50.118.907	25.908.586	80.383.828	50.484.104	4.234.173	4.541.289	45.328.276	343.101.597
12 - DICIEMBRE	36.746.698	31.292.580	30.457.827	67.660.018	63.020.563	3.733.807	14.245.801	40.540.857	287.698.151
<b>2008</b>	<b>2.020.573.935</b>	<b>467.564.789</b>	<b>632.251.951</b>	<b>880.443.174</b>	<b>790.031.096</b>	<b>62.194.293</b>	<b>146.058.996</b>	<b>687.493.958</b>	<b>5.686.612.192</b>

01 - ENERO	102.175.912	37.143.084	30.083.151	35.375.522	44.811.412	2.244.416	21.530.858	39.412.823	312.777.178
02 - FEBRERO	188.996.317	39.618.076	39.457.773	32.806.376	51.892.008	2.257.511	14.176.666	39.174.374	408.379.102
03 - MARZO	210.303.770	16.975.128	53.566.544	51.131.193	82.127.755	1.891.174	5.111.621	42.973.629	464.080.813
04 - ABRIL	129.724.406	26.404.703	55.242.773	27.619.695	46.060.323	1.337.719	9.653.255	44.241.152	340.284.026
05 - MAYO	107.208.205	30.806.288	49.290.379	35.265.208	43.541.623	645.159	11.687.206	45.668.580	324.112.648
06 - JUNIO	94.089.555	64.592.714	48.924.984	35.133.869	50.389.381	1.721.820	19.270.437	48.772.673	362.895.433
07 - JULIO	77.272.339	64.708.588	59.409.541	29.460.391	60.407.121	2.976.808	18.928.531	51.315.588	364.478.907
08 - AGOSTO	35.864.592	56.991.179	51.340.645	45.998.929	67.004.523	7.088.672	9.844.525	51.614.820	325.747.884
09 - SEPTIEMBRE	25.941.609	55.354.669	41.517.600	38.741.242	43.780.104	4.651.599	6.429.975	54.855.979	271.272.777
10 - OCTUBRE	43.631.764	54.649.185	52.899.805	28.485.591	62.686.447	4.336.381	4.761.419	56.804.341	308.254.932
11 - NOVIEMBRE	23.612.320	45.668.625	55.575.802	23.991.611	47.291.773	4.089.593	5.332.575	55.802.291	261.364.590
12 - DICIEMBRE	13.041.330	21.467.681	48.906.347	32.008.759	32.720.917	2.724.780	3.511.939	60.298.185	214.679.937
<b>2009</b>	<b>1.051.862.119</b>	<b>514.379.921</b>	<b>586.215.345</b>	<b>416.018.385</b>	<b>632.713.384</b>	<b>35.965.634</b>	<b>130.239.006</b>	<b>590.934.435</b>	<b>3.958.328.228</b>

01 - ENERO	70.351.370	27.944.236	43.572.869	36.652.755	50.894.107	870.897	7.903.135	44.919.245	283.108.614
02 - FEBRERO	331.083.231	6.978.940	65.455.900	29.341.578	30.902.898	1.090.085	1.814.556	54.732.396	521.399.583
03 - MARZO	346.092.252	13.773.022	78.809.075	25.372.810	42.055.346	1.655.507	4.383.610	71.328.150	583.469.772
04 - ABRIL	256.749.426	15.364.347	74.531.250	39.697.886	48.903.149	1.305.092	2.889.053	65.020.978	504.461.180
05 - MAYO	269.493.738	20.950.096	89.312.375	41.593.549	53.995.134	673.252	5.986.279	60.989.360	542.993.782
06 - JUNIO	230.531.952	16.942.926	84.858.026	29.901.321	52.874.222	2.420.493	6.830.738	66.952.840	491.312.518
07 - JULIO	145.661.455	44.702.342	78.893.520	32.748.734	46.857.516	6.815.310	6.779.087	67.296.897	429.754.860
08 - AGOSTO	144.289.666	71.202.830	81.103.327	44.897.947	44.665.649	6.545.431	7.602.723	63.408.973	463.716.547
09 - SEPTIEMBRE	94.516.673	60.783.576	81.349.721	40.768.463	57.341.254	4.659.292	8.417.624	63.904.917	411.741.521
10 - OCTUBRE	39.449.349	96.487.335	70.020.049	40.921.794	53.417.889	6.724.709	10.020.516	76.356.473	393.398.114
11 - NOVIEMBRE	30.059.555	127.565.667	85.315.030	53.909.961	64.227.300	3.860.483	10.780.894	80.564.609	456.283.500
12 - DICIEMBRE	6.682.722	114.849.793	90.600.337	59.862.016	55.728.071	2.274.329	5.456.093	70.364.606	405.817.967
<b>2010</b>	<b>1.964.961.388</b>	<b>617.545.112</b>	<b>923.821.479</b>	<b>475.668.814</b>	<b>601.862.534</b>	<b>38.894.880</b>	<b>78.864.307</b>	<b>785.839.443</b>	<b>5.487.457.958</b>

01 - ENERO	22.426.658	77.224.106	66.790.673	22.157.508	34.317.841	2.404.427	5.325.752	70.293.239	300.940.203
02 - FEBRERO	232.397.779	38.603.334	72.019.189	36.281.082	46.616.523	2.193.826	5.207.377	78.888.609	512.207.718
03 - MARZO	371.969.244	10.922.169	87.160.730	52.913.602	59.039.500	832.551	5.129.248	88.543.112	676.510.156
04 - ABRIL	368.577.517	13.441.964	77.345.099	36.178.893	55.027.964	224.640	6.372.557	82.482.348	639.650.982
05 - MAYO	368.282.992	17.513.928	77.782.664	79.204.484	58.509.606	409.697	9.971.784	83.909.280	695.584.435
06 - JUNIO	308.604.954	21.481.772	84.240.293	59.354.271	73.203.480	6.464.673	8.296.454	77.389.995	639.035.892
07 - JULIO	318.964.773	45.678.392	102.678.892	47.874.686	60.344.310	14.982.040	10.397.629	81.515.114	682.435.836
08 - AGOSTO	292.937.985	88.688.382	84.157.894	70.047.658	68.609.948	19.074.159	11.823.976	84.025.417	719.365.419
09 - SEPTIEMBRE	215.847.915	79.919.933	58.288.674	63.194.240	67.057.052	17.023.512	17.318.306	79.708.032	598.357.664
10 - OCTUBRE	190.633.909	105.509.699	0	51.239.761	50.386.118	12.378.595	10.924.036	83.091.500	504.163.619
11 - NOVIEMBRE	133.965.850	151.727.100	17.634.631	40.374.467	49.051.882	11.063.548	8.479.995	89.856.907	502.154.381
12 - DICIEMBRE	81.199.629	66.466.765	35.067.060	58.124.084	65.771.971	6.252.913	4.180.366	79.395.959	396.458.747
<b>2011</b>	<b>2.905.809.205</b>	<b>717.177.546</b>	<b>763.165.797</b>	<b>616.944.736</b>	<b>687.936.194</b>	<b>93.304.584</b>	<b>103.427.480</b>	<b>979.099.512</b>	<b>6.866.865.053</b>

<b>Var. Nominal Acum. Agosto 2011/2010</b>	<b>940.847.817</b>	<b>99.632.434</b>	<b>-160.655.681</b>	<b>141.275.922</b>	<b>86.073.659</b>	<b>54.409.704</b>	<b>24.563.173</b>	<b>193.260.069</b>	<b>1.379.407.096</b>
<b>Var. % Acum. Interanual Agosto 2011/2010</b>	<b>47,9</b>	<b>16,1</b>	<b>-17,4</b>	<b>29,7</b>	<b>14,3</b>	<b>139,9</b>	<b>31,1</b>	<b>24,6</b>	<b>25,1</b>
<b>Participación en la Var. Acum. Interanual</b>	<b>17,1</b>	<b>1,8</b>	<b>-2,9</b>	<b>2,6</b>	<b>1,6</b>	<b>1,0</b>	<b>0,4</b>	<b>3,5</b>	<b>25,1</b>

## IMPORTACIONES POR RUBROS PRINCIPALES

## Criterios Utilizados:

- Año: 2011 – 2010 – 2009 – 2008
- Importación
- Destinaciones Definitivas

ANÑO	INFORMÁTICA Y TELECOMUNICACIONES	COMBUSTIBLES Y DEMAS PRODUCTOS DERIVADOS DEL PETROLEO	BIENES DE CAPITAL	VEHICULOS	ELECTRONICA	JUGUETES	RESPUESTOS (AUTOPARTE)	OTROS	TOTAL
------	----------------------------------	---	-------------------	-----------	-------------	----------	------------------------	-------	-------

01 - ENERO	106.886.187	66.971.609	56.939.226	45.632.026	45.579.996	12.824.386	27.990.050	259.425.247	622.248.727
02 - FEBRERO	106.646.897	105.245.923	71.937.728	52.343.126	40.194.199	10.627.074	27.762.783	253.361.358	668.119.088
03 - MARZO	107.002.671	78.693.876	60.184.517	49.529.124	43.094.296	7.346.154	23.242.572	236.563.234	605.656.443
04 - ABRIL	121.983.421	121.670.334	58.022.566	56.787.417	59.915.274	13.515.931	26.297.538	241.753.592	699.946.071
05 - MAYO	109.462.605	105.916.831	102.258.892	60.343.429	67.208.254	11.792.229	29.349.602	306.137.890	792.469.732
06 - JUNIO	115.090.031	103.133.504	91.995.722	54.316.883	64.014.827	24.046.628	33.128.768	298.414.786	784.141.150
07 - JULIO	125.655.732	146.863.113	120.229.574	72.623.062	81.435.477	25.552.318	31.299.910	387.513.830	991.173.014
08 - AGOSTO	130.012.140	91.104.431	107.510.645	68.310.245	88.702.885	36.096.297	36.634.263	337.171.837	895.542.742
09 - SEPTIEMBRE	112.236.154	166.851.544	102.318.654	83.040.561	88.129.276	58.032.376	33.953.179	384.730.895	1.029.292.638
10 - OCTUBRE	80.216.870	142.384.686	82.158.226	79.347.795	72.768.286	39.644.366	33.830.751	341.857.932	872.208.912
11 - NOVIEMBRE	55.508.955	104.879.208	59.268.675	61.011.239	62.349.736	36.105.292	28.735.766	275.812.726	683.671.597
12 - DICIEMBRE	39.995.163	76.885.611	57.152.314	59.870.685	66.094.576	28.139.232	21.871.383	238.031.675	588.040.639
<b>2008</b>	<b>1.210.696.827</b>	<b>1.310.600.669</b>	<b>969.976.738</b>	<b>743.155.590</b>	<b>779.487.082</b>	<b>303.722.282</b>	<b>354.096.564</b>	<b>3.560.775.001</b>	<b>9.232.510.754</b>

01 - ENERO	48.933.164	89.555.463	40.303.800	55.229.874	46.728.961	16.618.095	20.044.474	193.065.191	510.479.021
02 - FEBRERO	38.010.378	102.960.218	41.817.418	47.523.076	30.153.835	24.370.207	21.629.325	193.825.209	500.289.666
03 - MARZO	69.167.934	57.688.561	40.963.282	45.965.245	43.834.076	24.713.261	20.597.113	223.116.407	526.045.879
04 - ABRIL	63.798.414	62.687.756	36.785.506	40.467.150	42.202.684	21.990.639	17.872.961	201.294.602	487.099.712
05 - MAYO	64.168.129	20.202.782	31.704.056	42.229.686	33.058.741	23.365.355	19.926.166	202.629.305	437.284.220
06 - JUNIO	83.144.811	86.106.577	37.684.483	42.342.190	39.441.907	27.737.925	21.168.014	211.211.548	548.837.455
07 - JULIO	86.162.177	64.200.458	38.943.584	46.790.154	46.045.114	24.583.861	23.194.804	236.636.576	566.556.728
08 - AGOSTO	89.224.220	81.167.453	34.439.420	29.714.581	48.830.657	41.918.730	22.163.664	259.764.545	607.223.271
09 - SEPTIEMBRE	74.213.628	83.215.775	42.715.870	28.731.275	49.353.425	36.076.530	19.256.427	269.072.271	602.635.201
10 - OCTUBRE	126.209.292	75.768.307	50.112.480	35.783.945	63.485.879	61.202.936	25.244.771	291.987.837	729.795.447
11 - NOVIEMBRE	97.025.769	96.635.076	38.209.435	36.855.693	73.247.776	52.046.025	23.549.277	281.380.442	698.949.493
12 - DICIEMBRE	91.157.355	99.755.610	40.897.222	43.016.759	74.482.028	50.737.714	23.375.048	305.217.124	728.638.860
<b>2009</b>	<b>931.215.271</b>	<b>919.944.037</b>	<b>474.576.557</b>	<b>494.649.627</b>	<b>590.865.084</b>	<b>405.361.277</b>	<b>258.022.044</b>	<b>2.869.201.056</b>	<b>6.943.834.953</b>

01 - ENERO	113.258.540	60.703.147	56.866.760	40.798.569	56.016.461	51.744.377	25.222.688	271.404.708	676.015.250
02 - FEBRERO	78.689.275	100.922.047	47.780.154	45.508.224	66.042.965	38.823.185	24.601.967	268.224.000	670.591.817
03 - MARZO	108.320.864	62.126.995	61.695.281	54.911.381	69.281.271	49.036.229	32.041.575	319.177.257	756.590.853
04 - ABRIL	100.226.926	94.986.507	66.612.571	55.075.028	61.711.526	31.664.306	28.190.500	307.324.886	745.792.250
05 - MAYO	139.245.347	87.790.383	92.866.695	52.001.372	59.485.747	45.739.931	28.111.151	311.176.865	816.417.490
06 - JUNIO	116.417.304	87.824.193	70.288.662	65.866.758	66.096.791	42.003.707	33.885.847	326.537.117	808.920.379
07 - JULIO	110.540.147	70.688.166	85.673.014	58.487.683	59.278.087	52.613.299	33.492.752	345.557.605	816.330.752
08 - AGOSTO	117.722.351	81.071.262	87.350.672	64.506.326	73.132.621	71.976.216	32.875.661	376.791.774	905.426.883
09 - SEPTIEMBRE	141.316.452	99.471.451	70.200.237	46.438.726	70.227.678	102.759.269	31.127.857	356.303.748	917.845.419
10 - OCTUBRE	135.601.250	94.360.130	80.999.673	72.872.684	87.278.480	74.809.399	31.402.233	392.218.905	969.542.755
11 - NOVIEMBRE	149.625.890	100.526.392	79.764.869	69.004.722	87.426.330	86.514.464	34.782.400	389.745.566	997.390.634
12 - DICIEMBRE	134.351.888	150.833.183	91.823.898	76.995.957	94.886.111	80.675.944	40.155.472	386.316.511	1.056.038.965
<b>2010</b>	<b>1.445.316.233</b>	<b>1.091.303.856</b>	<b>891.922.485</b>	<b>702.467.430</b>	<b>850.864.069</b>	<b>728.360.327</b>	<b>375.890.103</b>	<b>4.050.778.942</b>	<b>10.136.903.446</b>

01 - ENERO	116.576.282	65.575.759	75.299.198	68.575.018	83.380.511	70.455.725	42.534.335	380.489.330	902.886.158
02 - FEBRERO	105.555.206	123.641.939	80.222.180	58.903.267	71.779.764	72.119.690	36.025.337	338.276.187	886.523.570
03 - MARZO	98.682.802	118.463.150	89.176.988	88.035.155	73.100.285	67.235.885	43.629.891	401.879.879	980.204.034
04 - ABRIL	144.197.854	97.469.498	98.166.404	81.359.271	56.870.798	56.602.463	38.160.064	387.302.381	960.128.732
05 - MAYO	154.809.941	105.272.835	121.190.885	77.621.803	74.002.785	54.870.926	45.190.294	442.927.816	1.075.887.285
06 - JUNIO	142.226.259	163.923.390	136.680.390	79.793.933	69.029.421	48.385.457	38.550.531	436.943.997	1.115.533.378
07 - JULIO	148.888.585	130.675.414	107.836.409	71.052.394	82.412.164	51.503.895	36.272.143	427.787.577	1.056.428.581
08 - AGOSTO	157.965.908	141.955.443	128.084.117	81.323.865	87.027.604	77.830.717	38.675.775	483.925.316	1.196.788.745
09 - SEPTIEMBRE	121.098.619	150.635.389	123.835.487	78.539.370	87.975.413	73.109.303	40.898.521	495.224.007	1.171.316.110
10 - OCTUBRE	108.505.168	170.027.785	90.302.308	87.625.601	90.241.921	75.817.226	43.581.779	486.356.942	1.152.458.730
11 - NOVIEMBRE	100.821.143	135.916.660	92.491.597	90.042.571	78.572.260	79.507.602	36.214.823	505.008.529	1.118.575.186
12 - DICIEMBRE	80.524.345	129.867.767	83.315.676	88.954.794	71.838.667	62.780.319	38.734.666	450.404.813	1.006.421.048
<b>2011</b>	<b>1.479.852.112</b>	<b>1.533.425.028</b>	<b>1.226.601.639</b>	<b>951.827.042</b>	<b>926.231.593</b>	<b>790.219.209</b>	<b>478.468.159</b>	<b>5.236.526.774</b>	<b>12.623.151.557</b>

<b>Var. Nominal Acum. Agosto 2011/2010</b>	<b>34.535.878</b>	<b>442.121.172</b>	<b>334.679.153</b>	<b>249.359.612</b>	<b>75.367.524</b>	<b>61.858.882</b>	<b>102.578.056</b>	<b>1.185.747.832</b>	<b>2.486.248.110</b>
<b>Var. % Acum. Interanual Agosto 2011/2010</b>	<b>2,4</b>	<b>40,5</b>	<b>37,5</b>	<b>35,5</b>	<b>8,9</b>	<b>8,5</b>	<b>27,3</b>	<b>29,3</b>	<b>24,5</b>
<b>Participación en la Var. Acum. Interanual</b>	<b>0,3</b>	<b>4,4</b>	<b>3,3</b>	<b>2,5</b>	<b>0,7</b>	<b>0,6</b>	<b>1,0</b>	<b>11,7</b>	<b>24,5</b>