



INFORME  
ESTADÍSTICO.



El presente documento, contiene informaciones estadísticas.

Su finalidad es dar a conocer mensualmente los indicadores de gestión de la Dirección Nacional de Aduanas.



#### **MES DE FEBRERO – 2011**

- TOTAL RECAUDADO GS: **555.267.318.701**
- TOTAL OPER. IMPORTACIÓN: **15.969**
- TOTAL OPER. EXPORTACIÓN: **2.423**
- TOTAL DE % DE CRECIMIENTO MES FEBRERO: **20%**
- TOTAL ACUMUL. % DE CRECIMIENTO: **27%**
- PROMEDIO DÓLAR MES ACTUAL: **4.583,60**
- TOTAL DIAS HABILES: **20**
- PROMEDIO RECAUD. DIARIA GS: **27.763.365.935**

## Contenido

<u>RECAUDACION AÑO 2011</u> .....	4
<u>RESUMEN COMPARATIVO ENTRE MESES</u> .....	4
<u>RECAUDACION POR MES - ACUMULADO</u> .....	5
<u>RECAUDACION POR ADMINISTRACION</u> .....	6
<u>RECAUDACIONES POR MES – AÑO</u> .....	7
<u>RECAUDACIONES POR DIA</u> .....	8
<u>OPERACIONES DE EXPORTACION POR MES</u> .....	9
<u>OPERACIONES DE IMPORTACION POR MES</u> .....	10
<u>CANTIDAD DE OPERACIONES DE IMPORTACION POR ADMINISTRACION</u> .....	11
<u>CANTIDAD DE OPERACIONES DE EXPORTACION POR ADMINISTRACION</u> .....	12
<u>RANKING DE IMPORTADORES</u> .....	13
<u>RANKING DE EXPORTADORES</u> .....	14
<u>OPERACIONES DE EXPORTACION POR RUBRO</u> .....	15
<u>OPERACIONES DE IMPORTACION POR RUBRO</u> .....	16
<u>PARTICIPACION DE RUBROS EN EL TOTAL DE LA RECAUDACION – COMPARATIVO</u> .....	17
<u>TIPO DE MERCADERIAS IMPORTADAS POR ADMINISTRACION</u> .....	20
<u>TIPO DE MERCADERIAS EXPORTADAS POR ADMINISTRACION</u> .....	29
<u>MESES CON MAXIMAS RECAUDACIONES</u> .....	35
<u>CANTIDAD DE REGISTROS (VUI)</u> .....	36

**RECAUDACION AÑO 2011**

MESES	DIAS HABILES	MONTO TOTAL GS.	PROMEDIO DIARIO GS.
ENERO	21	535.742.362.316	25.511.541.063
FEBRERO	20	555.267.318.701	27.763.365.935

**RESUMEN COMPARATIVO ENTRE MESES**

	AÑO 2011	AÑO 2010	AÑO 2009	AÑO 2008
TOTAL CANTIDAD DE OPERACIONES EXP.	2.423	2.273	2.151	2.419
TOTAL CANTIDAD DE OPERACIONES IMP.	15.969	12.709	10.663	12.850
TOTAL DE RECAUDACION	555.267.318.701	461.788.520.111	353.934.821.512	402.221.126.174

**TOTAL PORCENTAJE DE CRECIMIENTO**

% FEBRERO 2011 vs. FEBRERO 2010: <b>20%</b>
---

% FEBRERO 2011 vs. FEBRERO 2009: <b>57%</b>
---

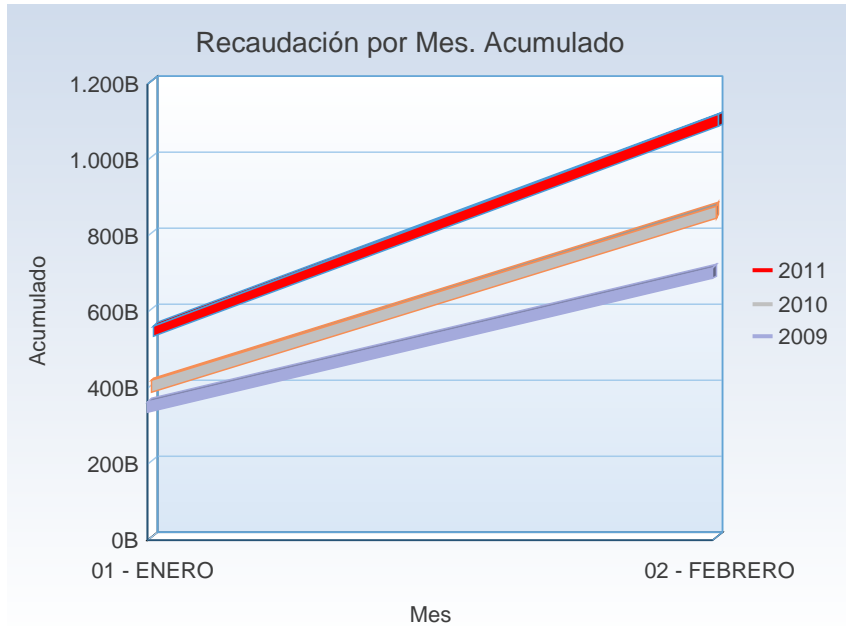
% FEBRERO 2011 vs. FEBRERO 2008: <b>38%</b>
---

## RECAUDACION POR MES - ACUMULADO

## Criterios Utilizados:

- Año: 2008 – 2009 – 2010 – 2011
- Mes: Febrero
- Crecimiento Porcentual Acumulado = 2011 vs. 2010

MES	Total Gs. 2011	Acumul. 2011	Total Gs. 2010	Acumul. 2010	Total Gs. 2009	Acumul. 2009	%
01 - ENERO	535.742.362.316	535.742.362.316	396.336.276.947	396.336.276.947	349.026.426.784	349.026.426.784	35
02 - FEBRERO	555.267.318.701	1.091.009.681.017	461.788.520.111	858.124.797.058	353.934.821.512	702.961.248.296	20
<b>TOTAL</b>	<b>1.091.009.681.017</b>	<b>1.091.009.681.017</b>	<b>858.124.797.058</b>	<b>858.124.797.058</b>	<b>702.961.248.296</b>	<b>702.961.248.296</b>	<b>27</b>



## RECAUDACION POR ADMINISTRACION CRECIMIENTO PORCENTUAL

### Crterios Utilizados:

- Año: 2008 – 2009 – 2010 - 2011
- Mes: Febrero
- Incluye a todas las Administraciones.
- Crecimiento Porcentual = 2011 vs. 2010
- Crecimiento Porcentual = 2011 vs. 2009
- Crecimiento Porcentual = 2011 vs. 2008

Aduana	Año 2011	Año 2010	%11 vs. 10	Año 2009	%11 vs. 09	Año 2008	%11 vs. 08
TERPORT	85.713.581.623	45.710.935.945	88	38.794.075.680	121	38.638.290.926	122
VILLETA	84.278.379.057	103.193.923.801	-18	85.293.538.015	-1	87.326.916.574	-3
PUERTOS Y ESTIBAJES	50.281.942.785	37.846.992.531	33	45.242.028.891	11	49.970.990.024	1
CIUDAD DEL ESTE	45.855.316.029	41.697.747.655	10	17.845.360.317	157	35.499.017.600	29
CAACUPEMI	29.085.847.400	28.046.799.264	4	28.691.655.950	1	21.427.999.389	36
PAKSA	29.078.866.961	21.991.240.286	32	22.263.094.086	31	22.843.015.661	27
AEROPUERTO GUARANI	25.228.391.176	21.797.176.379	16	11.846.488.944	113	25.756.326.704	-2
JOSE FALCON	24.449.922.595	20.260.966.582	21	11.209.286.884	118	14.216.140.534	72
AEROP. PETTIROSSI	21.856.429.451	14.035.657.995	56	14.114.611.212	55	18.535.722.134	18
CHACOI	19.333.572.317	21.054.141.469	-8	9.062.726.891	113	11.933.050.172	62
SOLUCION LOGISTICA	18.741.208.920	2.891.548.363	548				
ENCARNACION	17.444.274.869	13.826.209.229	26	7.312.548.971	139	12.936.185.954	35
GICAL	17.214.826.060	13.742.796.355	25	10.986.620.708	57	3.491.573.798	393
TER. DE CARGAS KM.12	16.871.784.050	14.541.582.001	16	4.327.464.523	290	13.066.107.489	29
CAMPESTRE S.A.	9.600.683.193	12.201.746.971	-21	5.648.054.029	70	9.554.751.118	0
ZA FRCA TRANS TRADE	9.446.274.633	5.592.850.112	69	3.253.934.092	190	4.232.674.495	123
ITA ENRAMADA	9.386.502.083	3.754.476.093	150	3.506.535.491	168	4.440.106.846	111
ZA FRCA GLOBAL	9.333.319.228	2.912.174.306	220	2.398.906.447	289	2.486.358.766	275
CEREGRAL SAECA	8.392.150.248	10.310.167.812	-19	5.732.467.987	46	6.669.890.279	26
CODESA	7.505.167.660	5.415.302.214	39	1.325.266.265	466		
CAPITAL	5.574.129.507	14.324.484.284	-61	18.857.156.072	-70	9.362.717.105	-40
PEDRO JUAN CABALLERO	5.254.054.000	3.654.312.572	44	1.620.810.273	224	2.717.746.921	93
SALTOS DEL GUAIRA	3.347.467.137	1.857.763.113	80	1.779.533.082	88	3.445.648.817	-3
SANTA HELENA	876.671.912	970.963.059	-10	1.727.594.285	-49	3.079.690.417	-72
CONCEPCION	545.902.484	55.898.937	877	15.560.320	3408	247.336.584	121
PILAR	304.390.369	34.071.756	793	973.287.693	-69	28.154.686	981
MCAL. ESTIGARRIBIA	266.262.954	66.591.027	300	106.214.404	151	314.713.181	-15
<b>TOTAL</b>	<b>555.267.318.701</b>	<b>461.788.520.111</b>	<b>20</b>	<b>353.934.821.512</b>	<b>57</b>	<b>402.221.126.174</b>	<b>38</b>

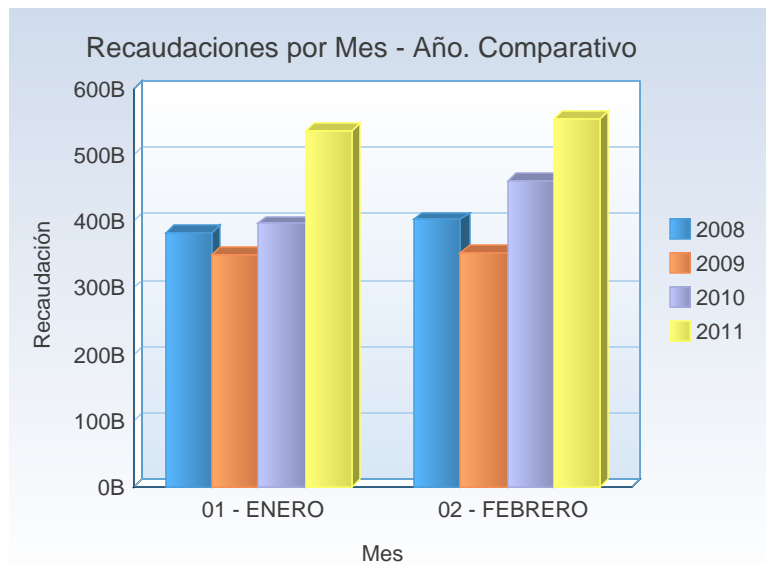


## RECAUDACIONES POR MES – AÑO COMPARATIVO

### Criterios Utilizados:

- Año: 2008 – 2009 – 2010 – 2011
- Incluye a todas las Administraciones.
- Diferencia = 2011 menos 2010

MES	Año 2008	Año 2009	Año 2010	Año 2011	DIFERENCIA
01 - ENERO	383.320.198.002	349.026.426.784	396.336.276.947	535.742.362.316	139.406.085.369
02 - FEBRERO	402.221.126.174	353.934.821.512	461.788.520.111	555.267.318.701	93.478.798.590
TOTAL	785.541.324.176	702.961.248.296	858.124.797.058	1.091.009.681.017	232.884.883.959

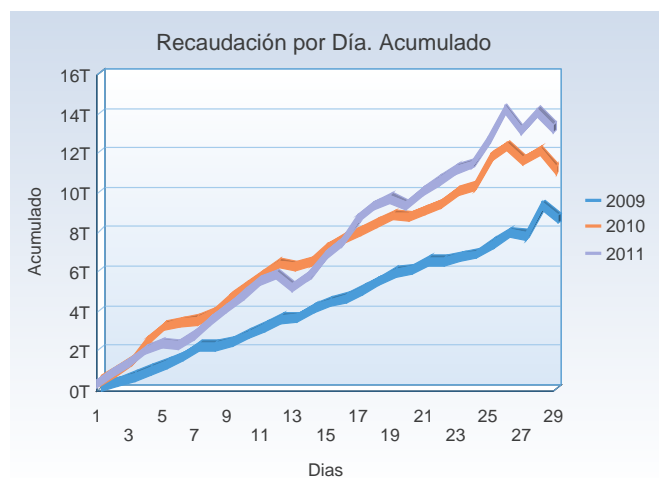


## RECAUDACIONES POR DIA ACUMULADO

### Criterios Utilizados:

- Año: 2009 – 2010 – 2011
- Mes: Febrero
- Incluye a todas las Administraciones.

DIA	2 - FEBRERO		
	AÑO 2009	AÑO 2010	AÑO 2011
1	0	20.271.804.522	22.691.342.087
2	11.402.294.194	19.265.448.380	21.927.678.625
3	11.622.796.644	41.097.682.968	16.608.787.083
4	11.303.950.607	21.205.623.904	27.622.136.334
5	14.462.038.230	25.746.852.173	22.728.186
6	26.587.930.878	3.972.894	0
7	667.123	0	29.980.010.790
8	0	31.472.131.922	23.238.049.200
9	11.861.778.311	20.576.445.362	27.915.613.276
10	17.094.389.545	22.691.261.406	20.850.822.366
11	14.293.587.693	17.405.806.819	26.881.846.750
12	13.467.588.103	37.148.018.421	81.371.728
13	24.814.179.131	24.402	14.417
14	920.528	0	23.025.649.159
15	0	14.397.062.051	24.677.513.470
16	13.557.142.389	15.581.611.534	48.689.516.295
17	17.033.146.133	13.897.007.635	20.582.631.887
18	19.864.526.773	15.097.954.676	26.199.954.900
19	11.600.743.115	18.848.294.502	0
20	16.135.622.523	5.049.122	53.300
21	2.005.350	0	23.430.438.316
22	0	24.163.389.088	19.198.400.721
23	15.164.798.536	21.811.904.688	25.180.396.398
24	11.661.018.688	44.017.350.208	21.806.285.184
25	20.302.663.983	18.049.890.848	77.328.980.434
26	9.541.004.062	19.032.394.160	23.798.317
27	58.639.788.235	1.538.426	249.947
28	3.520.240.738	0	27.303.049.531
29	0	0	0
<b>TOTAL</b>	<b>353.934.821.512</b>	<b>461.788.520.111</b>	<b>555.267.318.701</b>

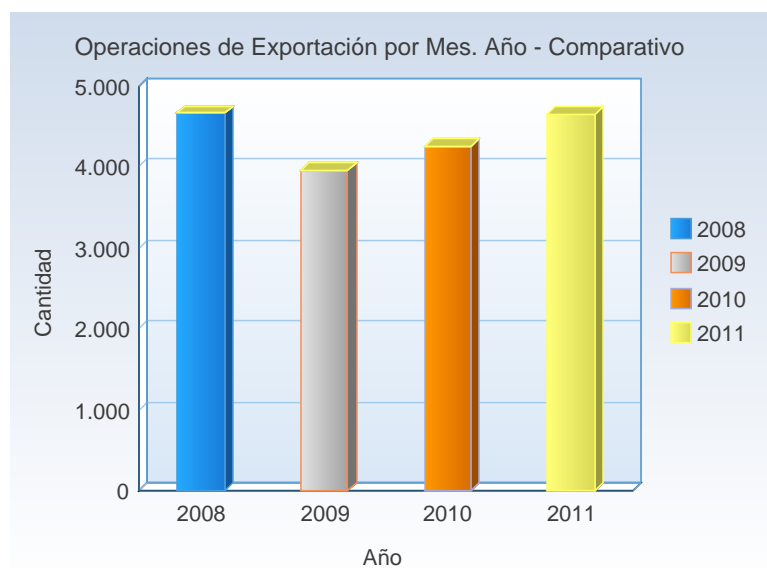


## OPERACIONES DE EXPORTACION POR MES AÑO – COMPARATIVO

### Criterios Utilizados:

- Año: 2008 – 2009 – 2010 – 2011
- Incluye a todas las Administraciones.
- Tipo de Operación: 'EXPORTACIÓN'
- Destinaciones definitivas.

MES	2008	2009	2010	2011
01 - ENERO	2.242	1.815	1.983	2.228
02 - FEBRERO	2.419	2.151	2.273	2.423
<b>TOTAL</b>	<b>4.661</b>	<b>3.966</b>	<b>4.256</b>	<b>4.651</b>

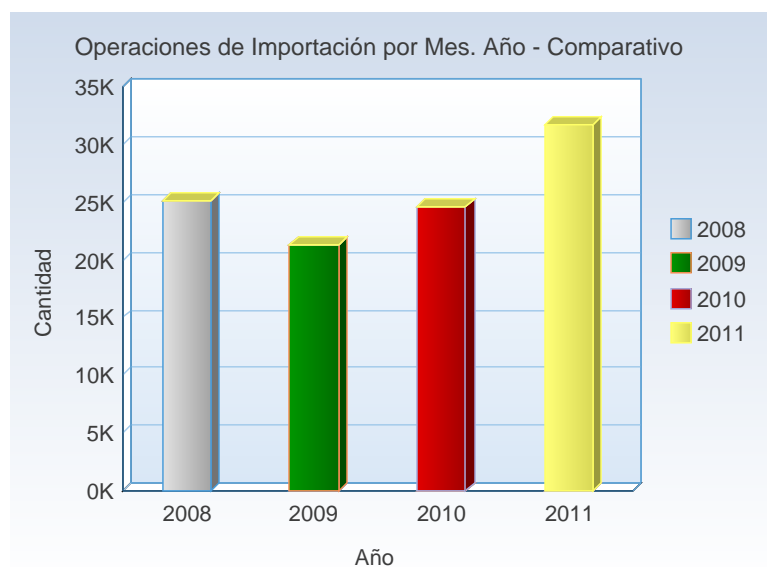


## OPERACIONES DE IMPORTACION POR MES AÑO – COMPARATIVO

### Criterios Utilizados:

- Año: 2008 – 2009 – 2010 - 2011
- Incluye a todas las Administraciones.
- Tipo de Operación: 'IMPORTACIÓN'
- Destinaciones definitivas.

MESES	2008	2009	2010	2011
01 - ENERO	12.265	10.614	11.872	15.778
02 - FEBRERO	12.850	10.663	12.709	15.969
<b>TOTAL</b>	<b>25.115</b>	<b>21.277</b>	<b>24.581</b>	<b>31.747</b>



## CANTIDAD DE OPERACIONES DE IMPORTACION POR ADMINISTRACION

### Criterios Utilizados:

- Año: 2011
- Mes: Febrero
- Destinaciones definitivas.

Administraciones	Cantidad	Ranking
CIUDAD DEL ESTE	3.352	1
AEROP. PETTIROSSI	2.440	2
PAKSA	1.515	3
JOSE FALCON	1.014	4
TERPORT	966	5
GICAL	862	6
CAACUPEMI	822	7
PUERTOS Y ESTIBAJES	808	8
SOLUCION LOGISTICA	595	9
ENCARNACION	448	10
CAPITAL	441	11
CEREGRAL SAECA	425	12
CAMPESTRE S.A.	344	13
TER. DE CARGAS KM.12	295	14
ITA ENRAMADA	273	15
CODESA	264	16
AEROPUERTO GUARANI	244	17
CHACOI	242	18
PEDRO JUAN CABALLERO	159	19
ZA FRCA TRANS TRADE	122	20
VILLETA	108	21
ZA FRCA GLOBAL	92	22
SALTOS DEL GUAIRA	85	23
MCAL.ESTIGARRIBIA	19	24
SANTA HELENA	13	25
PILAR	12	26
CONCEPCION	9	27
<b>TOTAL</b>	<b>15.969</b>	



## CANTIDAD DE OPERACIONES DE EXPORTACION POR ADMINISTRACION

### Criterios Utilizados:

- Año: 2011
- Mes: Febrero
- Destinaciones definitivas.

Administraciones	Cantidad	Ranking
CHACOI	637	1
PUERTOS Y ESTIBAJES	326	2
TER. DE CARGAS KM.12	309	3
CAACUPEMI	260	4
AEROP. PETTIROSSI	192	5
CAMPESTRE S.A.	160	6
TERPORT	107	7
ENCARNACION	83	8
CIUDAD DEL ESTE	65	9
PEDRO JUAN CABALLERO	54	10
MCAL.ESTIGARRIBIA	52	11
SALTOS DEL GUAIRA	45	12
VILLETA	41	13
ZA FRCA GLOBAL	35	14
CAPITAL	31	15
ZA FRCA TRANS TRADE	16	16
AEROPUERTO GUARANI	8	17
SANTA HELENA	2	18
<b>TOTAL</b>	<b>2.423</b>	



## RANKING DE IMPORTADORES

## Criterios Utilizados:

- Año: 2011
- Mes: Febrero
- Incluye a todos los importadores vigentes.
- Tipo de Operación: 'IMPORTACIÓN'
- Primeros 10 importadores con mayores Pagos Tributarios.
- Destinaciones Definitivas

Ruc Importador	Razón Social	Total Pagado Gs.	Ranking
800026756	PETROLEOS PARAGUAYOS(PETROPAR)	65.768.730.786	1
800077601	CORP. PYA. DISTRI. DE DERIV. DE PETROLEO SA - COPETROL	22.084.736.392	2
800159845	TERMINALES PARAGUAYAS S.R.L.	19.353.572.829	3
800463498	"MOVILE CENTER" SOCIEDAD ANONIMA	12.617.472.005	4
800066715	BARCOS Y RODADOS S.A.	5.763.915.629	5
800013409	AUTOMOTOR SA	5.553.724.240	6
800025920	KUROSU & CIA S.A.	5.404.135.911	7
800091299	LASER IMPORT S.A.	5.107.650.685	8
800031288	TOYOTOSHI S.A.	4.431.816.803	9
800238923	MONTE ALEGRE SA	4.305.513.060	10



## RANKING DE EXPORTADORES

### Criterios Utilizados:

- Año: 2011
- Mes: Febrero
- Incluye a todos los exportadores vigentes.
- Tipo de Operación: 'EXPORTACIÓN'
- Primeros 10 exportadores con mayor Fob Dólar
- Destinaciones Definitivas

Ruc Exportador	Razón Social	Fob Dólar	Ranking
800059662	CARGILL AGROPECUARIA SACI	55.884.602	1
800222342	ADM PARAGUAY S.A.E.C.A.	51.477.386	2
800233255	FRIGORIFICO CONCEPCION S.A.	25.088.037	3
800280407	VICENTIN PARAGUAY S.A.	20.308.000	4
800277520	LDC PARAGUAY S.A.	15.251.291	5
800022777	BAELPA S.A.I.C.	11.135.000	6
800197089	FRIGOMERC S.A.	10.527.138	7
800282116	QUALITY MEAT S.A.	9.078.997	8
800334884	BUNGE PARAGUAY S.A.	8.748.763	9
800167546	COOP.COL.MULTIACTIVA FERNHEIM LTDA	8.413.697	10



## OPERACIONES DE EXPORTACION POR RUBRO

## Criterios Utilizados:

- Año: 2011
- Mes: Febrero
- Primeros 20 Rubros de Exportación

Descripción Rubro	Kilo Neto	Fob Dólar	Ranking
SOJA	520.109.616	232.397.778	1
CARNES Y DERIVADOS	15.784.142	72.019.189	2
RESIDUOS Y DESPERDICIOS DE LA INDUSTRIA ALIMENTICIO Y ALIMENTOS PREPARADOS PAR ANIMALES	116.729.150	46.616.523	3
CEREALES (TRIGO, ARROZ, MAIZ Y SORGO)	133.235.946	38.603.334	4
GRASAS Y ACEITES DE ORIGEN ANIMAL Y VEGETAL	30.476.735	36.281.082	5
PIEL Y CUEROS, Y SUS MANUFACTURAS	3.496.232	9.708.151	6
PLASTICOS Y SUS MANUFACTURAS	5.443.934	8.829.645	7
BIENES DE CAPITAL	118.954	7.221.470	8
TABACOS Y CIGARRILLOS	1.346.987	6.455.172	9
MANUFACTURAS DE TEJIDOS ( PRENDAS Y COMPLEMENTOS DE VESTIR)	552.582	6.240.084	10
MADERA	9.426.653	5.647.750	11
SEMILLAS DE FRUTOS OLEAGINOSAS (POROTO Y GIRASOL)	7.516.608	5.207.377	12
ALUMINIO Y SUS MANUFACTURAS	502.237	4.598.532	13
CARBON VEGETAL	20.517.351	4.308.634	14
MATERIAS TEXTILES (TEJIDOS)	710.203	2.994.146	15
PRODUCTOS DE MOLINERIA (ALMIDON Y HARINAS)	4.763.200	2.231.140	16
AZUCARES Y ARTICULOS DE CONFITERIA	2.886.549	2.193.826	17
RESPUESTOS (AUTOPARTE)	580.178	2.173.784	18
FUNDICION DE HIERRO Y ACERO	7.043.400	1.906.668	19
PRODUCTOS DE ORIGEN ANIMAL Y SUS DERIVADOS	1.677.285	1.750.279	20

**OPERACIONES DE IMPORTACION POR RUBRO****Criterios Utilizados:**

- **Año: 2011**
- **Mes: Febrero**
- **Primeros 20 Rubros de Importación**

Descripción Rubro	Total Pagado Gs.	Ranking
COMBUSTIBLES Y DEMAS PRODUCTOS DERIVADOS DEL PETROLEO	130.733.188.676	1
VEHICULOS	70.015.259.139	2
BIENES DE CAPITAL	43.332.856.146	3
RESPUESTOS (AUTOPARTE)	26.739.196.776	4
INFORMATICA Y TELECOMUNICACIONES	26.619.684.768	5
ELECTRONICA	25.267.833.489	6
MANUFACTURAS DE TEJIDOS ( PRENDAS Y COMPLEMENTOS DE VESTIR)	23.891.944.683	7
JUGUETES	17.431.083.739	8
CAPITULO 85 MAQUINAS, APARATOS Y MATERIAL ELECTRICO Y SUS PARTES; APARATOS DE GRABACION O DE REPROD	15.875.770.775	9
ABONOS	14.274.073.734	10
BEBIDAS	13.903.880.889	11
PLASTICOS Y SUS MANUFACTURAS	12.570.129.766	12
PAPEL Y CARTON	10.719.101.256	13
ACEITES ESENCIALES, PERFUMES Y COSMETICOS	10.389.138.764	14
FUNDICION DE HIERRO Y ACERO	9.285.546.286	15
CAPITULO 84 MAQUINAS Y APARATOS, MATERIAL ELECTRICO Y SUS PARTES; APARATOS DE GRABACION O REPRODUC	8.005.619.305	16
CALZADOS Y SUS PARTES	6.485.773.256	17
PRODUCTOS QUIMICOS	5.899.489.845	18
PREPARACIONES DE HORTALIZAS Y FRUTAS, Y DEMAS PREPARACIONES ALIMENTICIAS	5.667.707.207	19
TABACOS Y CIGARRILLOS	5.473.560.543	20

## PARTICIPACION DE RUBROS EN EL TOTAL DE LA RECAUDACION – COMPARATIVO

### Crterios Utilizados:

- Año: 2008 – 2009 – 2010 - 2011
- Mes: Febrero
- Ordenado por Total Gs. 2011

Descripción Rubro	Total Gs. 2008	%	Total Gs. 2009	%	Total Gs. 2010	%	Total Gs. 2011	%
COMBUSTIBLES Y DEMAS PRODUCTOS DERIVADOS DEL PETROLEO	182.747.417.037	23,26	198.317.121.805	28,21	212.388.090.732	24,75	199.676.979.299	18,30
VEHICULOS	91.368.441.465	11,63	101.935.951.729	14,50	100.391.813.540	11,70	149.784.603.439	13,73
BIENES DE CAPITAL	50.892.698.131	6,48	36.657.985.414	5,21	50.164.415.392	5,85	81.761.152.857	7,49
RESPUESTOS (AUTOPARTE)	42.065.885.377	5,36	37.904.270.117	5,39	40.163.478.569	4,68	58.630.321.907	5,37
ELECTRONICA	47.531.021.399	6,05	28.198.534.989	4,01	46.590.202.911	5,43	58.190.070.186	5,33
INFORMATICA Y TELECOMUNICACIONES	50.410.853.625	6,42	26.836.837.964	3,82	46.270.511.830	5,39	56.006.202.241	5,13
MANUFACTURAS DE TEJIDOS ( PRENDAS Y COMPLEMENTOS DE VESTIR)	18.598.042.472	2,37	22.905.567.609	3,26	38.242.075.374	4,46	44.929.999.222	4,12
ABONOS	27.543.496.675	3,51	11.998.301.484	1,71	21.603.016.307	2,52	37.880.576.846	3,47
JUGUETES	20.001.507.671	2,55	16.684.937.970	2,37	29.720.207.759	3,46	37.340.467.237	3,42
BEBIDAS	17.920.343.174	2,28	18.747.770.167	2,67	19.891.580.664	2,32	34.630.274.138	3,17
CAPITULO 85 MAQUINAS, APARATOS Y MATERIAL ELECTRICO Y SUS PARTES; APARATOS DE GRABACION O DE REPROD	22.015.879.958	2,80	13.830.304.532	1,97	25.624.748.198	2,99	34.076.966.741	3,12
PLASTICOS Y SUS MANUFACTURAS	22.807.569.345	2,90	21.209.739.966	3,02	21.443.402.065	2,50	26.346.042.200	2,41
ACEITES ESENCIALES, PERFUMES Y COSMETICOS	9.352.757.167	1,19	7.636.348.067	1,09	11.011.712.907	1,28	21.713.840.776	1,99
PAPEL Y CARTON	13.292.010.728	1,69	13.279.986.698	1,89	14.780.093.916	1,72	20.862.557.813	1,91
FUNDICION DE HIERRO Y ACERO	12.125.525.299	1,54	9.328.406.408	1,33	14.081.537.771	1,64	17.464.746.958	1,60
CAPITULO 84 MAQUINAS Y APARATOS, MATERIAL ELECTRICO Y SUS PARTES; APARATOS DE GRABACION O REPRODUC	7.816.146.648	1,00	7.182.737.265	1,02	10.867.767.287	1,27	15.691.780.844	1,44
AGROQUIMICOS	31.397.887.426	4,00	17.065.556.488	2,43	17.575.120.803	2,05	15.615.705.955	1,43
CALZADOS Y SUS PARTES	8.202.932.154	1,04	7.205.953.883	1,03	11.080.216.238	1,29	13.060.396.917	1,20
PRODUCTOS QUIMICOS	13.096.661.633	1,67	9.512.522.499	1,35	11.473.634.643	1,34	12.953.010.709	1,19
PREPARACIONES DE HORTALIZAS Y FRUTAS, Y DEMAS PREPARACIONES ALIMENTICIAS	8.046.703.893	1,02	9.248.314.409	1,32	8.382.989.903	0,98	12.398.208.832	1,14
MATERIAS TEXTILES (TEJIDOS)	6.073.111.786	0,77	4.978.431.465	0,71	6.230.983.603	0,73	11.038.939.216	1,01
MANUFACTURAS DE FUNDICION DE HIERRO	6.317.025.318	0,80	5.930.305.442	0,84	6.786.763.263	0,79	9.290.845.551	0,85
MANUFACTURAS DIVERSAS DE METAL COMUN (HERRAMIENTAS, CUBIERTOS, GUARNICIONES Y OTROS)	6.164.249.107	0,78	5.677.242.842	0,81	6.426.628.071	0,75	9.207.682.301	0,84
TABACOS Y CIGARRILLOS	2.733.587.206	0,35	6.306.334.594	0,90	8.305.343.032	0,97	9.088.420.270	0,83
PRODUCTOS FARMACEUTICOS Y MEDICAMENTOS	5.016.603.246	0,64	6.758.590.635	0,96	6.385.220.919	0,74	8.447.738.942	0,77
PIELER Y CUEROS, Y SUS MANUFACTURAS	3.047.524.881	0,39	3.608.074.640	0,51	3.535.210.212	0,41	7.302.191.293	0,67
MUEBLES	2.699.802.529	0,34	3.229.406.478	0,46	3.530.960.809	0,41	6.841.885.369	0,63
PRODUCTOS CERAMICOS	2.992.322.273	0,38	3.180.422.542	0,45	3.190.755.285	0,37	5.996.807.234	0,55
CAUCHO Y SUS MANUFACTURAS	3.188.377.815	0,41	4.086.467.571	0,58	3.658.594.666	0,43	5.042.378.038	0,46
JABONES Y PREPARACIONES PARA EL LAVADO	3.606.670.558	0,46	2.775.434.140	0,39	3.968.508.254	0,46	4.959.269.204	0,45
CAPITULO 96 MANUFACTURAS DIVERSAS	3.402.040.771	0,43	2.692.842.862	0,38	3.262.148.064	0,38	4.731.095.262	0,43
CAPITULO 90 INSTRUMENTOS Y APARATOS DE OPTICA, DEFOTOGRAFIA O DE CINEMATOGRAFIA, DE MEDIDA, DE CON	3.525.972.325	0,45	2.843.442.475	0,40	4.191.386.484	0,49	4.614.170.934	0,42
COLORANTES Y PINTURAS	2.797.855.316	0,36	2.613.389.011	0,37	3.543.385.296	0,41	4.429.600.422	0,41
PREPARACIONES ALIMENTICIAS A BASE DE CEREALES, HARINA, ALMIDON, LECHE Y PRODUCTOS DE PASTELERIA	2.987.299.230	0,38	2.959.483.168	0,42	2.850.048.583	0,33	4.425.011.112	0,41

Descripción Rubro	Total Gs. 2008	%	Total Gs. 2009	%	Total Gs. 2010	%	Total Gs. 2011	%
PRODUCTOS MINERALES (CEMENTOS, CAL, SAL Y OTROS)	2.405.933.226	0,31	3.767.258.959	0,54	2.925.325.714	0,34	3.759.543.701	0,34
RESIDUOS Y DESPERDICIOS DE LA INDUSTRIA ALIMENTICIO Y ALIMENTOS PREPARADOS PAR ANIMALES	1.738.813.081	0,22	1.458.170.387	0,21	2.348.576.011	0,27	3.670.139.550	0,34
VIDRIOS Y SUS MANUFACTURAS	1.692.987.617	0,22	1.890.173.016	0,27	1.693.741.314	0,20	3.423.966.291	0,31
CAPITULO 76 En este Capitulo se entiende por a.) Barras b.) Perfiles c.) Alambre d.) Chapas, hojas y t	2.321.377.429	0,30	2.411.480.241	0,34	4.085.592.547	0,48	3.408.746.892	0,31
CAPITULO 91 APARATOS DE RELOJERIA Y SUS PARTES.	516.042.114	0,07	509.645.248	0,07	1.332.452.909	0,16	2.495.893.163	0,23
MANUFACTURAS DE PIEDRAS, YESO, CEMENTO Y AMIANTO	1.236.168.342	0,16	1.357.608.255	0,19	1.792.502.977	0,21	2.493.828.990	0,23
NT	4.026.211.472	0,51	2.582.282.146	0,37	2.856.659.334	0,33	2.366.231.432	0,22
ALUMINIO Y SUS MANUFACTURAS	1.105.910.515	0,14	587.021.006	0,08	948.419.579	0,11	2.194.106.311	0,20
CACAO Y SUS PREPARACIONES	996.562.966	0,13	841.359.660	0,12	1.359.948.184	0,16	2.044.356.058	0,19
ARMAS Y SUS PARTES, Y MUNICIONES	2.020.237.008	0,26	1.084.490.458	0,15	1.030.505.012	0,12	2.036.089.677	0,19
AZUCARES Y ARTICULOS DE CONFITERIA	1.722.807.845	0,22	1.103.976.563	0,16	5.941.784.748	0,69	1.987.830.204	0,18
CAPITULO 65 TOCADOS Y SUS PARTES	691.665.178	0,09	1.059.261.410	0,15	1.282.654.361	0,15	1.517.290.199	0,14
CARNES Y DERIVADOS	865.931.074	0,11	830.528.687	0,12	1.177.765.997	0,14	1.480.785.830	0,14
LACTEOS Y DERIVADOS	965.806.425	0,12	562.984.971	0,08	1.378.134.660	0,16	1.365.685.844	0,13
GRASAS Y ACEITES DE ORIGEN ANIMAL Y VEGETAL	906.727.466	0,12	738.719.437	0,11	776.356.426	0,09	1.287.102.626	0,12
PRODUCTOS DE MOLINERIA (ALMIDON Y HARINAS)	1.822.002.719	0,23	1.833.356.653	0,26	1.834.789.294	0,21	1.270.266.874	0,12
CAPITULO 35 MATERIAS ALBUMINOIDEAS; PRODUCTOS A BASE DE ALMIDON O DE FECULA MODIFICADOS; COLAS; ENZ	772.793.528	0,10	867.668.082	0,12	1.380.378.870	0,16	1.267.623.513	0,12
MADERA	434.892.966	0,06	528.987.800	0,08	714.473.674	0,08	1.039.188.367	0,10
PRODUCTOS FOTOGRAFICOS Y CINEMATOGRAFICOS	841.241.386	0,11	819.678.279	0,12	785.627.043	0,09	977.493.530	0,09
CAPITULO 89 BARCOS Y DEMAS ARTEFACTOS FLOTANTES	162.703.677	0,02	361.076.073	0,05	320.246.029	0,04	764.183.102	0,07
PREPARACIONES DE PESCADOS, CRUSTACEOS O MOLUSCOS Y DEMAS INVERTEBRADOS ACUATICOS	406.085.830	0,05	478.117.827	0,07	1.109.466.019	0,13	691.666.899	0,06
CEREALES (TRIGO, ARROZ, MAIZ Y SORGO)	913.720.034	0,12	317.839.878	0,05	486.124.065	0,06	563.385.426	0,05
CAPITULO 26 MINERALES, ESCORIAS Y CENIZAS	1.051.117.228	0,13	606.350.346	0,09	157.222.417	0,02	538.951.370	0,05
ANIMALES VIVOS	357.555.557	0,05	144.381.219	0,02	315.432.395	0,04	487.332.826	0,04
CAPITULO 47 PASTA DE MADERA O DE OTRAS MATERIAS FIBROSAS CELULOSICAS ,DESPERDICIOS Y DESECHOS DE PA	2.145.207	0,00	74.257	0,00	10.524.419	0,00	411.619.786	0,04
PARAGUAS, SOMBRILLAS Y QUITASOLES	245.522.287	0,03	220.267.744	0,03	265.523.048	0,03	396.248.682	0,04
CAPITULO 92 INSTRUMENTOS DE MUSICA; PARTES Y ACCESORIOS DE ESTOS INSTRUMENTOS	111.004.721	0,01	248.930.629	0,04	149.559.123	0,02	261.454.739	0,02
CAPITULO 67 PLUMAS Y PLUMON PREPARADOS Y ARTICULOS DE PLUMAS O DE PLUMON; FLORES, ARTIFICIALES; MAN	115.609.899	0,01	91.490.478	0,01	182.584.994	0,02	249.643.771	0,02
POLVORAS Y EXPLOSIVOS	353.670.770	0,05	297.024.112	0,04	231.202.153	0,03	230.850.141	0,02
BISUTERIA	81.730.415	0,01	121.490.915	0,02	111.760.997	0,01	211.461.499	0,02
CAPITULO 97 OBJETOS DE ARTE O DE COLECCION Y ANTIGUEDADES	11.535.655	0,00	3.510.838	0,00	3.632.425	0,00	207.888.531	0,02
CAFE, YERBA MATE Y ESPECIES	101.070.232	0,01	153.123.520	0,02	139.789.015	0,02	188.125.752	0,02
FRUTAS Y FRUTOS COMESTIBLES	112.929.944	0,01	135.259.985	0,02	332.026.556	0,04	149.250.235	0,01
CAPITULO 79 CINC Y MANUFACTURAS DE CINC	69.943.819	0,01	53.407.962	0,01	72.945.320	0,01	139.723.667	0,01
SOJA	123.402.985	0,02	149.214.265	0,02	198.438.304	0,02	116.185.874	0,01
HORTALIZAS, RAICES Y TUBERCULOS ALIMENTICIOS	117.742.175	0,01	124.669.790	0,02	172.028.891	0,02	115.710.830	0,01
PESCADOS Y DERIVADOS	44.641.076	0,01	235.830	0,00	29.171.886	0,00	114.500.985	0,01
CAPITULO 13 GOMAS, RESINAS Y DEMAS JUGOS Y EXTRACTOS VEGETALES	51.405.592	0,01	106.602.643	0,02	101.670.271	0,01	110.966.440	0,01

Descripción Rubro	Total Gs. 2008	%	Total Gs. 2009	%	Total Gs. 2010	%	Total Gs. 2011	%
PRODUCTOS DE ORIGEN ANIMAL Y SUS DERIVADOS	115.398.489	0,01	75.399.063	0,01	135.325.486	0,02	101.517.041	0,01
SEMILLAS DE FRUTOS OLEAGINOSAS (POROTO Y GIRASOL)	87.609.347	0,01	125.441.229	0,02	66.048.916	0,01	78.269.002	0,01
CAPITULO 80ESTAÑO Y MANUFACTURAS DE ESTAÑO	30.228.534	0,00	18.391.260	0,00	42.252.635	0,00	71.946.103	0,01
CAPITULO 6PLANTAS VIVAS Y PRODUCTOS DE LA FLORICULTURA	8.891.740	0,00	17.815.779	0,00	36.371.687	0,00	53.540.108	0,00
CAPITULO 46 MANUFACTURAS DE ESPARTERIA O DE CESTERIA	46.909.672	0,01	80.349.182	0,01	35.971.321	0,00	50.829.522	0,00
CARBON VEGETAL	844.197.625	0,11	49.768.379	0,01	49.879.972	0,01	48.523.333	0,00
METALES PRECIOSOS Y SUS MANUFACTURAS	1.056.435.289	0,13	775.878.434	0,11	47.800.813	0,01	43.614.367	0,00
CAPITULO 75 NIQUEL Y MANUFACTURAS DE NIQUEL	21.759.609	0,00	4.922.054	0,00	4.290.703	0,00	38.475.618	0,00
CAPITULO 78PLOMO Y MANUFACTURAS DE PLOMO	18.736.686	0,00	8.369.746	0,00	45.507.792	0,01	33.168.742	0,00
CAPITULO 14 MATERIAS TREZABLES Y DEMAS PRODUCTOS DE ORIGENVEGETAL, NO EXPRESADOS NI COMPRENDIDOS EN	1.980.532	0,00	7.721.150	0,00	4.937.762	0,00	17.628.681	0,00
CAPITULO 45CORCHO Y MANUFACTURAS DE CORCHO	4.558.982	0,00	8.777.578	0,00	7.445.196	0,00	4.400.448	0,00
CAPITULO 81LOS DEMAS METALES COMUNES; CERMETS;MANUFACTURAS DE ESTAS MATERIAS.	43.719	0,00	4.890.874	0,00	1.374.444	0,00	2.508.180	0,00
CAPITULO 88AERONAVES, VEHICULOS ESPACIALES Y SUS PARTES	700.854	0,00	8.786.671	0,00				
<b>Total Gs.</b>	<b>785.541.324.176</b>	<b>100</b>	<b>702.961.248.296</b>	<b>100</b>	<b>858.124.797.058</b>	<b>100</b>	<b>1.091.001.198.949</b>	<b>100</b>

## TIPO DE MERCADERIAS IMPORTADAS POR ADMINISTRACION

### Criterios Utilizados:

- Año: 2011 – 2010 - 2009
- Por Administración
- Valor Recaudación Gs.

ADUANA	RUBRO	Año 2011	2011%	Año 2010	2010%	Año 2009	2009%
VILLETA	COMBUSTIBLES Y DEMAS PRODUCTOS DERIVADOS DEL PETROLEO	76.660.169.076	91%	96.146.832.451	93%	75.044.887.644	88%
	ABONOS	3.116.577.225	4%	648.435.630	1%	174.250.329	0%
	AGROQUIMICOS	2.804.279.397	3%	3.350.876.864	3%	7.710.602.860	9%
	CAPITULO 85 MAQUINAS, APARATOS Y MATERIAL ELECTRICO Y SUS PARTES; APARATOS DE GRABACION O DE REPROD	525.615.514	1%	0	0%	25.092.870	0%
	BEBIDAS	423.768.811	1%	0	0%	0	0%
	PRODUCTOS QUIMICOS	264.234.278	0%	1.097.262.116	1%	595.887.264	1%
	PRODUCTOS DE MOLINERIA (ALMIDON Y HARINAS)	156.837.197	0%	666.258.255	1%	0	0%
	PRODUCTOS MINERALES (CEMENTOS, CAL, SAL Y OTROS)	137.397.075	0%	658.722.548	1%	973.061.709	1%
	RESIDUOS Y DESPERDICIOS DE LA INDUSTRIA ALIMENTICIO Y ALIMENTOS PREPARADOS PAR ANIMALES	94.359.327	0%	906.943	0%	9.235.606	0%
	SOJA	58.952.510	0%	96.766.986	0%	53.777.034	0%
	OTROS	36.188.647	0%	527.862.008	1%	706.742.699	1%
	<b>TOTAL</b>	<b>84.278.379.057</b>	<b>100%</b>	<b>103.193.923.801</b>	<b>100%</b>	<b>85.293.538.015</b>	<b>100%</b>
TERPORT	COMBUSTIBLES Y DEMAS PRODUCTOS DERIVADOS DEL PETROLEO	37.892.643.946	44%	24.470.034.114	54%	21.954.854.591	57%
	BIENES DE CAPITAL	8.336.261.995	10%	1.331.232.170	3%	1.573.020.236	4%
	BEBIDAS	5.406.515.169	6%	946.508.873	2%	362.458.467	1%
	VEHICULOS	4.466.769.085	5%	3.552.570.255	8%	4.815.174.069	12%
	RESPUESTOS (AUTOPARTE)	3.352.295.853	4%	2.463.539.055	5%	1.432.510.499	4%
	MANUFACTURAS DE TEJIDOS ( PRENDAS Y COMPLEMENTOS DE VESTIR)	3.269.111.492	4%	1.948.008.350	4%	155.030.556	0%
	ELECTRONICA	2.628.479.930	3%	1.725.332.605	4%	913.267.933	2%
	ACEITES ESENCIALES, PERFUMES Y COSMETICOS	2.449.573.985	3%	822.738.591	2%	200.516.423	1%
	JUGUETES	1.708.034.087	2%	1.484.959.713	3%	897.160.353	2%
	PLASTICOS Y SUS MANUFACTURAS	1.639.741.379	2%	616.439.497	1%	1.282.936.100	3%
	OTROS	14.564.154.702	17%	6.349.572.722	14%	5.207.146.453	13%
	<b>TOTAL</b>	<b>85.713.581.623</b>	<b>100%</b>	<b>45.710.935.945</b>	<b>100%</b>	<b>38.794.075.680</b>	<b>100%</b>
PUERTOS Y ESTIBAJES	VEHICULOS	18.143.126.177	36%	12.709.318.175	34%	14.540.715.465	32%
	RESPUESTOS (AUTOPARTE)	5.726.117.655	11%	3.639.290.653	10%	6.028.007.657	13%
	BIENES DE CAPITAL	3.773.323.804	8%	2.340.087.273	6%	3.472.866.500	8%
	FUNDICION DE HIERRO Y ACERO	2.540.577.902	5%	266.598.724	1%	361.586.089	1%
	TABACOS Y CIGARRILLOS	2.409.995.567	5%	1.986.907.109	5%	912.877.059	2%
	CAPITULO 85 MAQUINAS, APARATOS Y MATERIAL ELECTRICO Y SUS PARTES; APARATOS DE GRABACION O DE REPROD	2.054.450.576	4%	1.175.968.740	3%	1.268.096.199	3%
	PLASTICOS Y SUS MANUFACTURAS	1.813.756.418	4%	1.312.427.153	3%	2.785.984.770	6%
	ELECTRONICA	1.588.110.146	3%	2.133.804.045	6%	1.070.692.881	2%
	MATERIAS TEXTILES (TEJIDOS)	1.464.956.659	3%	728.472.681	2%	640.885.436	1%
	PAPEL Y CARTON	1.315.450.225	3%	533.003.580	1%	449.155.610	1%
	OTROS	9.452.077.656	19%	11.021.114.398	29%	13.711.161.225	30%
	<b>TOTAL</b>	<b>50.281.942.785</b>	<b>100%</b>	<b>37.846.992.531</b>	<b>100%</b>	<b>45.242.028.891</b>	<b>100%</b>

CHACOI	MANUFACTURAS DE TEJIDOS ( PRENDAS Y COMPLEMENTOS DE VESTIR)	13.191.661.567	68%	14.774.573.885	70%	5.646.243.673	62%
	CALZADOS Y SUS PARTES	1.254.792.288	6%	936.496.471	4%	641.855.565	7%
	JUGUETES	731.329.855	4%	682.394.322	3%	290.875.606	3%
	MUEBLES	496.856.336	3%	395.161.839	2%	51.464.035	1%
	PIELES Y CUEROS, Y SUS MANUFACTURAS	469.032.597	2%	467.144.314	2%	164.880.970	2%
	MATERIAS TEXTILES (TEJIDOS)	381.569.151	2%	740.152.807	4%	227.442.154	3%
	CAPITULO 85 MAQUINAS, APARATOS Y MATERIAL ELECTRICO Y SUS PARTES; APARATOS DE GRABACION O DE REPROD	376.804.672	2%	414.276.698	2%	187.083.325	2%
	RESPUESTOS (AUTOPARTE)	313.777.484	2%	294.528.890	1%	127.313.930	1%
	ELECTRONICA	288.226.597	1%	285.276.342	1%	412.594.005	5%
	CARNES Y DERIVADOS	271.224.042	1%	360.640.722	2%	204.826.459	2%
	OTROS	1.558.297.728	8%	1.703.495.179	8%	1.108.147.169	12%
	<b>TOTAL</b>	<b>19.333.572.317</b>	<b>100%</b>	<b>21.054.141.469</b>	<b>100%</b>	<b>9.062.726.891</b>	<b>100%</b>
GICAL	VEHICULOS	11.623.148.543	68%	7.419.780.591	54%	5.854.388.709	53%
	PAPEL Y CARTON	2.107.135.968	12%	1.406.256.393	10%	635.475.108	6%
	RESPUESTOS (AUTOPARTE)	973.801.490	6%	426.117.355	3%	427.113.156	4%
	BEBIDAS	411.561.006	2%	133.330.828	1%	1.082.573.193	10%
	PLASTICOS Y SUS MANUFACTURAS	396.480.869	2%	449.525.792	3%	404.560.350	4%
	BIENES DE CAPITAL	258.974.064	2%	312.007.732	2%	397.983.601	4%
	COMBUSTIBLES Y DEMAS PRODUCTOS DERIVADOS DEL PETROLEO	183.855.800	1%	873.191.634	6%	44.156.873	0%
	CALZADOS Y SUS PARTES	112.271.675	1%	0	0%	0	0%
	PREPARACIONES DE HORTALIZAS Y FRUTAS, Y DEMAS PREPARACIONES ALIMENTICIAS	101.764.602	1%	333.460.031	2%	365.325.172	3%
	MANUFACTURAS DIVERSAS DE METAL COMUN (HERRAMIENTAS, CUBIERTOS, GUARNICIONES Y OTROS)	83.152.579	0%	38.762.570	0%	91.820.597	1%
	OTROS	962.679.464	6%	2.350.363.429	17%	1.683.223.949	15%
	<b>TOTAL</b>	<b>17.214.826.060</b>	<b>100%</b>	<b>13.742.796.355</b>	<b>100%</b>	<b>10.986.620.708</b>	<b>100%</b>
AEROPUERTO GUARANI	INFORMATICA Y TELECOMUNICACIONES	10.871.125.468	43%	11.206.099.970	51%	5.449.053.245	46%
	ELECTRONICA	7.061.957.603	28%	6.642.241.010	30%	5.498.608.120	46%
	JUGUETES	2.402.825.004	10%	1.168.693.886	5%	504.099.390	4%
	ACEITES ESENCIALES, PERFUMES Y COSMETICOS	2.388.107.596	9%	0	0%	4.518.160	0%
	CAPITULO 85 MAQUINAS, APARATOS Y MATERIAL ELECTRICO Y SUS PARTES; APARATOS DE GRABACION O DE REPROD	1.759.386.322	7%	1.963.125.139	9%	46.758.177	0%
	BIENES DE CAPITAL	267.786.800	1%	439.549.247	2%	133.815.545	1%
	CAPITULO 90 INSTRUMENTOS Y APARATOS DE OPTICA, DEFOTOGRAFIA O DE CINEMATOGRAFIA, DE MEDIDA, DE CON	177.922.478	1%	38.709.130	0%	37.549.183	0%
	PREPARACIONES DE HORTALIZAS Y FRUTAS, Y DEMAS PREPARACIONES ALIMENTICIAS	102.528.313	0%	0	0%	0	0%
	CAPITULO 84 MAQUINAS Y APARATOS, MATERIAL ELECTRICO Y SUS PARTES; APARATOS DE GRABACION O REPRODUC	73.246.031	0%	153.762.181	1%	96.512.664	1%
	PIELES Y CUEROS, Y SUS MANUFACTURAS	50.247.613	0%	36.141.059	0%	6.380.270	0%
	OTROS	73.257.948	0%	148.854.757	1%	69.194.190	1%
	<b>TOTAL</b>	<b>25.228.391.176</b>	<b>100%</b>	<b>21.797.176.379</b>	<b>100%</b>	<b>11.846.488.944</b>	<b>100%</b>

TER. DE CARGAS KM.12	BIENES DE CAPITAL	8.936.777.900	53%	3.458.727.596	24%	1.260.696.435	29%
	VEHICULOS	1.783.785.610	11%	325.541.816	2%	582.064.017	13%
	ELECTRONICA	1.508.882.266	9%	4.060.883.804	28%	546.436.427	13%
	JUGUETES	1.508.000.333	9%	2.693.374.897	19%	570.188.038	13%
	CAPITULO 84 MAQUINAS Y APARATOS, MATERIAL ELECTRICO Y SUS PARTES; APARATOS DE GRABACION O REPRODUC	518.185.616	3%	28.124.515	0%	45.429.907	1%
	CAPITULO 85 MAQUINAS, APARATOS Y MATERIAL ELECTRICO Y SUS PARTES; APARATOS DE GRABACION O DE REPROD	481.554.422	3%	1.023.557.498	7%	489.621.986	11%
	INFORMATICA Y TELECOMUNICACIONES	425.264.912	3%	619.840.953	4%	307.049.908	7%
	RESPUESTOS (AUTOPARTE)	373.367.524	2%	93.521.770	1%	5.252.257	0%
	MANUFACTURAS DE TEJIDOS ( PRENDAS Y COMPLEMENTOS DE VESTIR)	246.238.475	1%	1.309.232.781	9%	829.260	0%
	MANUFACTURAS DIVERSAS DE METAL COMUN (HERRAMIENTAS, CUBIERTOS, GUARNICIONES Y OTROS)	230.727.266	1%	10.254.229	0%	17	0%
	OTROS	858.999.726	5%	918.522.142	6%	519.896.271	12%
	<b>TOTAL</b>	<b>16.871.784.050</b>	<b>100%</b>	<b>14.541.582.001</b>	<b>100%</b>	<b>4.327.464.523</b>	<b>100%</b>
CIUDAD DEL ESTE	BIENES DE CAPITAL	7.337.629.382	16%	4.381.104.179	11%	2.669.440.016	15%
	ABONOS	5.800.615.694	13%	5.279.584.868	13%	1.123.089.206	6%
	RESPUESTOS (AUTOPARTE)	5.338.725.774	12%	4.018.213.633	10%	2.609.149.237	15%
	VEHICULOS	3.099.406.787	7%	2.243.680.250	5%	455.403.953	3%
	PAPEL Y CARTON	1.843.584.820	4%	1.258.901.838	3%	1.064.586.600	6%
	CAPITULO 84 MAQUINAS Y APARATOS, MATERIAL ELECTRICO Y SUS PARTES; APARATOS DE GRABACION O REPRODUC	1.681.543.820	4%	1.251.124.672	3%	1.038.536.125	6%
	PLASTICOS Y SUS MANUFACTURAS	1.526.995.483	3%	912.627.300	2%	528.330.930	3%
	COMBUSTIBLES Y DEMAS PRODUCTOS DERIVADOS DEL PETROLEO	1.397.441.085	3%	4.300.698.255	10%	568.573.884	3%
	ELECTRONICA	1.233.828.191	3%	749.776.483	2%	13.655.943	0%
	BEBIDAS	1.147.063.705	3%	815.213.460	2%	623.550.046	3%
	OTROS	15.448.481.288	34%	16.486.822.717	40%	7.151.044.377	40%
	<b>TOTAL</b>	<b>45.855.316.029</b>	<b>100%</b>	<b>41.697.747.655</b>	<b>100%</b>	<b>17.845.360.317</b>	<b>100%</b>
JOSE FALCON	VEHICULOS	7.226.873.513	30%	5.849.668.886	29%	3.294.603.412	29%
	BEBIDAS	3.153.216.869	13%	1.356.737.004	7%	165.232.590	1%
	TABACOS Y CIGARRILLOS	1.383.050.741	6%	769.715.768	4%	513.738.467	5%
	PLASTICOS Y SUS MANUFACTURAS	1.196.134.402	5%	1.114.163.927	5%	701.933.913	6%
	PREPARACIONES DE HORTALIZAS Y FRUTAS, Y DEMAS PREPARACIONES ALIMENTICIAS	1.113.050.667	5%	1.188.410.140	6%	667.819.835	6%
	BIENES DE CAPITAL	1.023.538.108	4%	1.578.158.286	8%	429.928.122	4%
	PREPARACIONES ALIMENTICIAS A BASE DE CEREALES, HARINA, ALMIDON, LECHE Y PRODUCTOS DE PASTELERIA	1.007.767.690	4%	474.557.370	2%	502.523.273	4%
	PAPEL Y CARTON	905.480.392	4%	850.516.004	4%	658.390.197	6%
	PRODUCTOS MINERALES (CEMENTOS, CAL, SAL Y OTROS)	809.602.605	3%	435.693.176	2%	104.472.409	1%
	CAPITULO 84 MAQUINAS Y APARATOS, MATERIAL ELECTRICO Y SUS PARTES; APARATOS DE GRABACION O REPRODUC	667.308.567	3%	616.056.165	3%	95.739.229	1%
	OTROS	5.963.899.041	24%	6.027.289.856	30%	4.074.905.437	36%
	<b>TOTAL</b>	<b>24.449.922.595</b>	<b>100%</b>	<b>20.260.966.582</b>	<b>100%</b>	<b>11.209.286.884</b>	<b>100%</b>
CEREGRAL SAECA	VEHICULOS	6.927.764.526	83%	4.273.648.342	41%	4.535.043.749	79%

	CAPITULO 85 MAQUINAS, APARATOS Y MATERIAL ELECTRICO Y SUS PARTES; APARATOS DE GRABACION O DE REPROD	303.811.260	4%	96.187.699	1%	16.315.318	0%
	ELECTRONICA	194.912.589	2%	301.533.331	3%	0	0%
	CAPITULO 76 En este Capitulo se entiende por a.)Barras b.)Perfiles c)Alambre d.) Chapas, hojas y t	123.982.174	1%	0	0%	0	0%
	PRODUCTOS QUIMICOS	113.932.250	1%	178.010.777	2%	20.419.110	0%
	CAPITULO 84 MAQUINAS Y APARATOS, MATERIAL ELECTRICO Y SUS PARTES; APARATOS DE GRABACION O REPRODUC	100.206.847	1%	254.250.578	2%	66.940.297	1%
	COLORANTES Y PINTURAS	97.126.051	1%	20.428.426	0%	104.038.730	2%
	PRODUCTOS CERAMICOS	66.001.021	1%	32.118.908	0%	23.361.362	0%
	PLASTICOS Y SUS MANUFACTURAS	57.009.484	1%	54.445.204	1%	60.352.460	1%
	INFORMATICA Y TELECOMUNICACIONES	49.956.129	1%	53.474.912	1%	0	0%
	OTROS	357.447.917	4%	5.046.069.635	49%	905.996.961	16%
	<b>TOTAL</b>	<b>8.392.150.248</b>	<b>100%</b>	<b>10.310.167.812</b>	<b>100%</b>	<b>5.732.467.987</b>	<b>100%</b>
ITA ENRAMADA	COMBUSTIBLES Y DEMAS PRODUCTOS DERIVADOS DEL PETROLEO	6.540.002.340	70%	1.875.266.631	50%	1.898.473.394	54%
	BEBIDAS	587.464.404	6%	725.908.787	19%	631.518.680	18%
	CAPITULO 76 En este Capitulo se entiende por a.)Barras b.)Perfiles c)Alambre d.) Chapas, hojas y t	373.343.332	4%	280.541.510	7%	0	0%
	PLASTICOS Y SUS MANUFACTURAS	323.377.001	3%	118.735.768	3%	127.958.915	4%
	CACAO Y SUS PREPARACIONES	276.325.882	3%	0	0%	74.036.557	2%
	PREPARACIONES ALIMENTICIAS A BASE DE CEREALES, HARINA, ALMIDON, LECHE Y PRODUCTOS DE PASTELERIA	204.145.476	2%	17.242.870	0%	64.407.558	2%
	AZUCARES Y ARTICULOS DE CONFITERIA	163.174.039	2%	0	0%	108.508.882	3%
	PRODUCTOS QUIMICOS	135.041.787	1%	126.673.508	3%	60.958.144	2%
	PREPARACIONES DE HORTALIZAS Y FRUTAS, Y DEMAS PREPARACIONES ALIMENTICIAS	122.973.535	1%	10.434.546	0%	83.918.507	2%
	JABONES Y PREPARACIONES PARA EL LAVADO	112.027.627	1%	0	0%	0	0%
	OTROS	548.626.660	6%	599.672.473	16%	456.754.854	13%
	<b>TOTAL</b>	<b>9.386.502.083</b>	<b>100%</b>	<b>3.754.476.093</b>	<b>100%</b>	<b>3.506.535.491</b>	<b>100%</b>
AEROP. PETTIROSSI	INFORMATICA Y TELECOMUNICACIONES	4.650.247.953	21%	3.700.219.223	26%	2.483.373.776	18%
	BIENES DE CAPITAL	3.475.050.818	16%	1.854.909.528	13%	2.200.664.426	16%
	ACEITES ESENCIALES, PERFUMES Y COSMETICOS	2.065.935.951	9%	400.980.342	3%	603.721.353	4%
	PRODUCTOS FARMACEUTICOS Y MEDICAMENTOS	2.056.952.146	9%	1.826.540.550	13%	2.601.328.399	18%
	RESPUESTOS (AUTOPARTE)	1.716.357.372	8%	978.776.684	7%	1.080.749.326	8%
	CAPITULO 85 MAQUINAS, APARATOS Y MATERIAL ELECTRICO Y SUS PARTES; APARATOS DE GRABACION O DE REPROD	1.155.008.350	5%	693.380.206	5%	658.776.418	5%
	PRODUCTOS QUIMICOS	1.030.898.526	5%	927.948.803	7%	1.008.013.224	7%
	CAPITULO 90 INSTRUMENTOS Y APARATOS DE OPTICA, DEFOTOGRAFIA O DE CINEMATOGRAFIA, DE MEDIDA, DE CON	966.628.192	4%	715.398.340	5%	563.013.290	4%
	ARMAS Y SUS PARTES, Y MUNICIONES	716.845.113	3%	137.770.663	1%	19.483.656	0%
	ELECTRONICA	485.168.429	2%	873.969.856	6%	306.426.444	2%

	OTROS	3.537.336.601	16%	1.925.763.800	14%	2.589.060.900	18%
	<b>TOTAL</b>	<b>21.856.429.451</b>	<b>100%</b>	<b>14.035.657.995</b>	<b>100%</b>	<b>14.114.611.212</b>	<b>100%</b>
CAACUPEMI	RESPUESTOS (AUTOPARTE)	4.243.421.112	15%	3.409.262.847	12%	2.781.947.812	10%
	VEHICULOS	3.544.186.152	12%	6.987.010.323	25%	2.767.266.756	10%
	BIENES DE CAPITAL	2.995.087.471	10%	2.329.340.418	8%	2.464.528.901	9%
	MANUFACTURAS DE TEJIDOS (PRENDAS Y COMPLEMENTOS DE VESTIR)	2.244.306.860	8%	1.317.305.435	5%	2.582.761.721	9%
	CALZADOS Y SUS PARTES	1.810.452.146	6%	1.703.396.968	6%	782.551.423	3%
	PAPEL Y CARTON	1.692.121.474	6%	765.018.888	3%	1.112.641.247	4%
	PRODUCTOS QUIMICOS	1.366.239.754	5%	832.829.249	3%	901.553.423	3%
	CAPITULO 85 MAQUINAS, APARATOS Y MATERIAL ELECTRICO Y SUS PARTES; APARATOS DE GRABACION O DE REPROD	1.101.334.766	4%	1.089.357.824	4%	795.788.892	3%
	PLASTICOS Y SUS MANUFACTURAS	1.035.119.891	4%	532.172.771	2%	1.219.196.309	4%
	ELECTRONICA	946.840.140	3%	623.760.481	2%	787.394.917	3%
	OTROS	8.106.737.634	28%	8.457.344.060	30%	12.496.024.549	44%
	<b>TOTAL</b>	<b>29.085.847.400</b>	<b>100%</b>	<b>28.046.799.264</b>	<b>100%</b>	<b>28.691.655.950</b>	<b>100%</b>
SOLUCION LOGISTICA	VEHICULOS	3.950.557.668	21%	801.649.098	28%	0	0%
	PREPARACIONES DE HORTALIZAS Y FRUTAS, Y DEMAS PREPARACIONES ALIMENTICIAS	1.538.850.033	8%	215.338.664	7%	0	0%
	BIENES DE CAPITAL	1.432.200.442	8%	117.759.548	4%	0	0%
	RESPUESTOS (AUTOPARTE)	1.112.250.982	6%	122.065.040	4%	0	0%
	ALUMINIO Y SUS MANUFACTURAS	982.708.933	5%	0	0%	0	0%
	PLASTICOS Y SUS MANUFACTURAS	971.678.484	5%	599.977.821	21%	0	0%
	ELECTRONICA	740.931.761	4%	85.757.161	3%	0	0%
	CAPITULO 85 MAQUINAS, APARATOS Y MATERIAL ELECTRICO Y SUS PARTES; APARATOS DE GRABACION O DE REPROD	642.445.438	3%	20.070.647	1%	0	0%
	JABONES Y PREPARACIONES PARA EL LAVADO	632.624.921	3%	98.496	0%	0	0%
	COMBUSTIBLES Y DEMAS PRODUCTOS DERIVADOS DEL PETROLEO	556.378.921	3%	153.703.131	5%	0	0%
	OTROS	6.180.581.337	33%	775.128.757	27%	0	0%
	<b>TOTAL</b>	<b>18.741.208.920</b>	<b>100%</b>	<b>2.891.548.363</b>	<b>100%</b>	<b>0</b>	<b>0%</b>
ZA FRCA TRANS TRADE	INFORMATICA Y TELECOMUNICACIONES	3.613.909.633	38%	1.948.760.929	35%	728.785.074	22%
	JUGUETES	1.963.250.837	21%	1.097.812.266	20%	1.104.277.044	34%
	ELECTRONICA	1.945.494.280	21%	1.278.367.545	23%	694.543.831	21%
	CAPITULO 85 MAQUINAS, APARATOS Y MATERIAL ELECTRICO Y SUS PARTES; APARATOS DE GRABACION O DE REPROD	823.865.985	9%	570.870.300	10%	203.567.214	6%
	BIENES DE CAPITAL	282.152.922	3%	52.926.295	1%	117.429.088	4%
	CAPITULO 84 MAQUINAS Y APARATOS, MATERIAL ELECTRICO Y SUS PARTES; APARATOS DE GRABACION O REPRODUC	194.596.962	2%	261.462.912	5%	19.974.269	1%
	VEHICULOS	124.970.825	1%	82.639.752	1%	0	0%
	CAPITULO 91 APARATOS DE RELOJERIA Y SUS PARTES.	103.823.350	1%	414.682	0%	0	0%
	CALZADOS Y SUS PARTES	96.052.016	1%	0	0%	0	0%
	PIELES Y CUEROS, Y SUS MANUFACTURAS	72.724.670	1%	1.386.707	0%	161.517.168	5%
	OTROS	225.433.153	2%	298.208.724	5%	223.840.404	7%
	<b>TOTAL</b>	<b>9.446.274.633</b>	<b>100%</b>	<b>5.592.850.112</b>	<b>100%</b>	<b>3.253.934.092</b>	<b>100%</b>
PAKSA	COMBUSTIBLES Y DEMAS PRODUCTOS DERIVADOS DEL PETROLEO	3.437.886.763	12%	543.318.640	4%	1.225.518.698	6%

	FUNDICION DE HIERRO Y ACERO	2.839.000.400	10%	2.447.688.907	19%	2.992.488.064	13%
	BIENES DE CAPITAL	1.839.667.049	6%	2.068.376.012	16%	1.637.377.931	7%
	PLASTICOS Y SUS MANUFACTURAS	1.831.366.537	6%	2.276.268.441	18%	1.881.407.821	8%
	PAPEL Y CARTON	1.478.170.156	5%	772.155.943	6%	1.303.024.187	6%
	PRODUCTOS FARMACEUTICOS Y MEDICAMENTOS	1.446.224.331	5%	698.295.895	5%	804.379.157	4%
	ACEITES ESENCIALES, PERFUMES Y COSMETICOS	1.391.674.834	5%	972.101.786	8%	786.739.096	4%
	RESPUESTOS (AUTOPARTE)	1.267.668.140	4%	1.429.505.729	11%	1.737.392.705	8%
	MANUFACTURAS DE TEJIDOS ( PRENDAS Y COMPLEMENTOS DE VESTIR)	1.074.239.515	4%	909.027.119	7%	853.438.927	4%
	CAPITULO 85 MAQUINAS, APARATOS Y MATERIAL ELECTRICO Y SUS PARTES; APARATOS DE GRABACION O DE REPROD	1.067.300.541	4%	677.024.997	5%	625.026.171	3%
	OTROS	11.405.668.695	39%	75.846.884	1%	8.416.301.329	38%
	<b>TOTAL</b>	<b>29.078.866.961</b>	<b>100%</b>	<b>12.869.610.353</b>	<b>100%</b>	<b>22.263.094.086</b>	<b>100%</b>
CAMPESTRE S.A.	VEHICULOS	3.435.219.495	36%	2.711.522.246	22%	1.224.695.531	22%
	ELECTRONICA	2.595.547.714	27%	4.356.150.550	36%	403.835.446	7%
	JUGUETES	960.198.623	10%	2.164.902.086	18%	2.107.308.114	37%
	CAPITULO 85 MAQUINAS, APARATOS Y MATERIAL ELECTRICO Y SUS PARTES; APARATOS DE GRABACION O DE REPROD	748.348.840	8%	869.132.304	7%	191.930.490	3%
	INFORMATICA Y TELECOMUNICACIONES	589.973.269	6%	538.596.283	4%	250.441.079	4%
	CAPITULO 84 MAQUINAS Y APARATOS, MATERIAL ELECTRICO Y SUS PARTES; APARATOS DE GRABACION O REPRODUC	304.003.710	3%	395.968	0%	119.473.180	2%
	CALZADOS Y SUS PARTES	286.057.028	3%	299.217.470	2%	72.205.294	1%
	MANUFACTURAS DE TEJIDOS ( PRENDAS Y COMPLEMENTOS DE VESTIR)	268.197.450	3%	507.284.854	4%	455.019.303	8%
	CAPITULO 91 APARATOS DE RELOJERIA Y SUS PARTES.	93.658.148	1%	61.941.455	1%	30.931.781	1%
	PIELES Y CUEROS, Y SUS MANUFACTURAS	93.556.244	1%	145.846.431	1%	77.475.588	1%
	OTROS	225.922.672	2%	546.757.324	4%	714.738.223	13%
	<b>TOTAL</b>	<b>9.600.683.193</b>	<b>100%</b>	<b>12.201.746.971</b>	<b>100%</b>	<b>5.648.054.029</b>	<b>100%</b>
	CODESA	INFORMATICA Y TELECOMUNICACIONES	3.370.959.147	45%	114.807.179	2%	5.639.779
BIENES DE CAPITAL		605.857.789	8%	629.214.522	12%	113.561.690	9%
PRODUCTOS FARMACEUTICOS Y MEDICAMENTOS		592.953.419	8%	458.473.124	8%	0	0%
PLASTICOS Y SUS MANUFACTURAS		555.287.731	7%	799.263.525	15%	627.554.963	47%
CAPITULO 85 MAQUINAS, APARATOS Y MATERIAL ELECTRICO Y SUS PARTES; APARATOS DE GRABACION O DE REPROD		289.034.365	4%	250.390.835	5%	8.198.535	1%
PRODUCTOS QUIMICOS		225.539.082	3%	321.310.342	6%	0	0%
ELECTRONICA		224.886.776	3%	11.899.681	0%	0	0%
VIDRIOS Y SUS MANUFACTURAS		198.638.410	3%	2.067.583	0%	0	0%
COLORANTES Y PINTURAS		150.296.756	2%	289.390.547	5%	0	0%
MANUFACTURAS DE PIEDRAS, YESO, CEMENTO Y AMIANTO		147.365.313	2%	110.370.649	2%	0	0%
OTROS		1.144.348.872	15%	2.428.114.227	45%	570.311.298	43%
<b>TOTAL</b>	<b>7.505.167.660</b>	<b>100%</b>	<b>5.415.302.214</b>	<b>100%</b>	<b>1.325.266.265</b>	<b>100%</b>	
ZA FRCA GLOBAL	JUGUETES	3.207.735.774	34%	20.955.229	1%	434.929.807	18%
	ELECTRONICA	2.993.227.528	32%	208.937.711	7%	320.873.803	13%
	RESPUESTOS (AUTOPARTE)	894.745.720	10%	1.096.738.032	38%	716.411.256	30%

	CAPITULO 85 MAQUINAS, APARATOS Y MATERIAL ELECTRICO Y SUS PARTES; APARATOS DE GRABACION O DE REPROD	791.973.693	8%	274.303.975	9%	168.202.568	7%
	INFORMATICA Y TELECOMUNICACIONES	617.215.115	7%	59.811.196	2%	45.120.873	2%
	VEHICULOS	298.617.977	3%	616.900.194	21%	425.825	0%
	BIENES DE CAPITAL	102.921.867	1%	170.817.743	6%	38.966.057	2%
	CAPITULO 84 MAQUINAS Y APARATOS, MATERIAL ELECTRICO Y SUS PARTES; APARATOS DE GRABACION O REPRODUC	96.750.197	1%	40.707.574	1%	65.076	0%
	MUEBLES	82.756.665	1%	44.813.674	2%	144.733	0%
	CAPITULO 91 APARATOS DE RELOJERIA Y SUS PARTES.	74.345.574	1%	0	0%	0	0%
	OTROS	173.029.118	2%	378.188.978	13%	673.766.449	28%
	<b>TOTAL</b>	<b>9.333.319.228</b>	<b>100%</b>	<b>2.912.174.306</b>	<b>100%</b>	<b>2.398.906.447</b>	<b>100%</b>
ENCARNACION	COMBUSTIBLES Y DEMAS PRODUCTOS DERIVADOS DEL PETROLEO	2.450.464.335	14%	2.460.593.198	18%	2.446.095.586	33%
	JUGUETES	2.317.741.097	13%	1.129.931.255	8%	806.553.007	11%
	ABONOS	2.096.512.047	12%	1.716.857.575	12%	1.261.813.571	17%
	BIENES DE CAPITAL	1.542.179.501	9%	360.883.448	3%	183.251.770	3%
	VEHICULOS	1.427.948.567	8%	937.881.772	7%	319.124.359	4%
	CAPITULO 85 MAQUINAS, APARATOS Y MATERIAL ELECTRICO Y SUS PARTES; APARATOS DE GRABACION O DE REPROD	1.032.207.765	6%	350.881.374	3%	38.969.614	1%
	MANUFACTURAS DE TEJIDOS ( PRENDAS Y COMPLEMENTOS DE VESTIR)	1.002.462.012	6%	2.072.824.781	15%	493.595.363	7%
	MATERIAS TEXTILES (TEJIDOS)	804.054.563	5%	13.094.566	0%	4.797.734	0%
	AGROQUIMICOS	798.952.623	5%	1.148.158.831	8%	133.292.649	2%
	PIELES Y CUEROS, Y SUS MANUFACTURAS	639.296.879	4%	186.886.322	1%	96.833.172	1%
	OTROS	3.332.455.480	19%	3.448.216.107	25%	1.528.222.146	21%
	<b>TOTAL</b>	<b>17.444.274.869</b>	<b>100%</b>	<b>13.826.209.229</b>	<b>100%</b>	<b>7.312.548.971</b>	<b>100%</b>
CAPITAL	VEHICULOS	2.438.475.053	44%	5.723.128.231	40%	7.669.474.736	41%
	FUNDICION DE HIERRO Y ACERO	880.249.889	16%	1.741.872.011	12%	105.832.695	1%
	ARMAS Y SUS PARTES, Y MUNICIONES	503.749.715	9%	317.940.021	2%	229.903.877	1%
	PRODUCTOS MINERALES (CEMENTOS, CAL, SAL Y OTROS)	404.852.122	7%	272.081.328	2%	778.403.664	4%
	ACEITES ESENCIALES, PERFUMES Y COSMETICOS	194.136.508	3%	309.672.031	2%	119.822.621	1%
	COMBUSTIBLES Y DEMAS PRODUCTOS DERIVADOS DEL PETROLEO	186.972.454	3%	373.390.291	3%	0	0%
	BIENES DE CAPITAL	158.661.172	3%	883.092.595	6%	1.667.314.138	9%
	PRODUCTOS QUIMICOS	132.712.058	2%	626.371.309	4%	467.206.007	2%
	CAPITULO 76 En este Capitulo se entiende por a.)Barras b.)Perfiles c)Alambre d.) Chapas, hojas y t	52.269.093	1%	163.977.585	1%	14.983.729	0%
	PRODUCTOS FARMACEUTICOS Y MEDICAMENTOS	48.046.588	1%	6.653.351	0%	5.963.171	0%
	OTROS	574.004.855	10%	3.906.305.531	27%	7.798.251.434	41%
	<b>TOTAL</b>	<b>5.574.129.507</b>	<b>100%</b>	<b>14.324.484.284</b>	<b>100%</b>	<b>18.857.156.072</b>	<b>100%</b>
SALTOS DEL GUAIRA	ABONOS	2.218.421.224	66%	1.229.775.362	66%	1.282.726.755	72%
	BIENES DE CAPITAL	616.542.158	18%	247.450.290	13%	89.653.385	5%
	VEHICULOS	229.341.835	7%	243.826.233	13%	151.034.189	8%
	RESIDUOS Y DESPERDICIOS DE LA INDUSTRIA ALIMENTICIO Y ALIMENTOS PREPARADOS PAR ANIMALES	75.725.969	2%	0	0%	11.623	0%

	PRODUCTOS MINERALES (CEMENTOS, CAL, SAL Y OTROS)	32.896.047	1%	62.752.437	3%	68.533.081	4%
	CEREALES (TRIGO, ARROZ, MAIZ Y SORGO)	30.531.409	1%	4.695.884	0%	6.952.643	0%
	JUGUETES	27.035.839	1%	0	0%	0	0%
	FUNDICION DE HIERRO Y ACERO	25.871.578	1%	0	0%	0	0%
	MANUFACTURAS DE FUNDICION DE HIERRO	19.516.979	1%	0	0%	8.367.848	0%
	CARNES Y DERIVADOS	16.275.122	0%	18.077.653	1%	4.349.276	0%
	OTROS	55.308.977	2%	51.185.254	3%	167.904.282	9%
	<b>TOTAL</b>	<b>3.347.467.137</b>	<b>100%</b>	<b>1.857.763.113</b>	<b>100%</b>	<b>1.779.533.082</b>	<b>100%</b>
PEDRO JUAN CABALLERO	RESIDUOS Y DESPERDICIOS DE LA INDUSTRIA ALIMENTICIO Y ALIMENTOS PREPARADOS PAR ANIMALES	1.010.115.075	19%	803.575.816	22%	102.239.583	6%
	BEBIDAS	598.388.893	11%	364.957.575	10%	116.486.994	7%
	RESPUESTOS (AUTOPARTE)	510.656.405	10%	493.721.963	14%	205.518.672	13%
	MANUFACTURAS DE TEJIDOS ( PRENDAS Y COMPLEMENTOS DE VESTIR)	389.670.500	7%	77.087.106	2%	59.546.572	4%
	PRODUCTOS CERAMICOS	387.841.141	7%	151.421.537	4%	73.224.567	5%
	JUGUETES	360.295.751	7%	75.999.215	2%	43.856.602	3%
	BIENES DE CAPITAL	183.330.948	3%	183.033.899	5%	44.283.497	3%
	PRODUCTOS MINERALES (CEMENTOS, CAL, SAL Y OTROS)	181.120.765	3%	64.149.100	2%	192.542.274	12%
	ABONOS	177.138.738	3%	160.008.744	4%	232.845.294	14%
	CAPITULO 85 MAQUINAS, APARATOS Y MATERIAL ELECTRICO Y SUS PARTES; APARATOS DE GRABACION O DE REPROD	123.513.781	2%	13.027.489	0%	11.154.793	1%
	OTROS	1.331.982.003	25%	1.267.330.128	35%	539.111.425	33%
	<b>TOTAL</b>	<b>5.254.054.000</b>	<b>100%</b>	<b>3.654.312.572</b>	<b>100%</b>	<b>1.620.810.273</b>	<b>100%</b>
SANTA HELENA	ABONOS	790.445.821	90%	489.387.089	50%	1.690.992.799	98%
	BIENES DE CAPITAL	79.047.596	9%	444.954.360	46%	24.856.249	1%
	MANUFACTURAS DE FUNDICION DE HIERRO	3.632.756	0%	30.876.871	3%	1.150.681	0%
	AJUSTES	1.514.485	0%	1.877.703	0%	3.497.302	0%
	TABACOS Y CIGARRILLOS	828.596	0%	0	0%	0	0%
	CAPITULO 90 INSTRUMENTOS Y APARATOS DE OPTICA, DEFOTOGRAFIA O DE CINEMATOGRAFIA, DE MEDIDA, DE CON	694.187	0%	2.936.595	0%	0	0%
	CEREALES (TRIGO, ARROZ, MAIZ Y SORGO)	379.837	0%	29.583	0%	7.060.751	0%
	SOJA	128.634	0%	860.806	0%	0	0%
	PLASTICOS Y SUS MANUFACTURAS	0	0%	40.052	0%	36.503	0%
		<b>TOTAL</b>	<b>876.671.912</b>	<b>100%</b>	<b>970.963.059</b>	<b>100%</b>	<b>1.727.594.285</b>
CONCEPCION	CAPITULO 26 MINERALES, ESCORIAS Y CENIZAS	536.667.129	98%	0	0%	0	0%
	VEHICULOS	9.235.355	2%	52.968.386	95%	6.766.747	43%
	SOJA	0	0%	2.930.551	5%	0	0%
	BIENES DE CAPITAL	0	0%	0	0%	1.049.903	7%
	AJUSTES	0	0%	0	0%	7.383.211	47%
	CEREALES (TRIGO, ARROZ, MAIZ Y SORGO)	0	0%	0	0%	360.459	2%
		<b>TOTAL</b>	<b>545.902.484</b>	<b>100%</b>	<b>55.898.937</b>	<b>100%</b>	<b>15.560.320</b>
PILAR	PLASTICOS Y SUS MANUFACTURAS	196.091.237	64%	0	0%	44.100	0%
	VEHICULOS	55.273.508	18%	6.870.368	20%	767.322.252	79%
	CAUCHO Y SUS MANUFACTURAS	39.774.891	13%	0	0%	1.034.627	0%
	CAPITULO 90 INSTRUMENTOS Y APARATOS DE OPTICA, DEFOTOGRAFIA O DE CINEMATOGRAFIA, DE MEDIDA, DE	9.146.011	3%	0	0%	0	0%

	CON						
	AJUSTES	3.077.000	1%	7.412.901	22%	6.290.837	1%
	ELECTRONICA	911.182	0%	0	0%	31.868.905	3%
	BIENES DE CAPITAL	116.540	0%	0	0%	43.449.473	4%
	CAPITULO 85 MAQUINAS, APARATOS Y MATERIAL ELECTRICO Y SUS PARTES; APARATOS DE GRABACION O DE REPROD	0	0%	0	0%	3.091.871	0%
	AGROQUIMICOS	0	0%	0	0%	58.351.831	6%
	MATERIAS TEXTILES (TEJIDOS)	0	0%	0	0%	13.574.674	1%
	OTROS	0	0%	19.788.487	58%	48.259.123	5%
	<b>TOTAL</b>	<b>304.390.369</b>	<b>100%</b>	<b>34.071.756</b>	<b>100%</b>	<b>973.287.693</b>	<b>100%</b>
MCAL.ESTIGARRIBIA	PREPARACIONES ALIMENTICIAS A BASE DE CEREALES, HARINA, ALMIDON, LECHE Y PRODUCTOS DE PASTELERIA	95.889.961	36%	24.415.023	37%	27.138.221	26%
	AJUSTES	38.656.959	15%	24.497	0%	5.334	0%
	RESPUESTOS (AUTOPARTE)	30.285.434	11%	0	0%	64.006.291	60%
	PAPEL Y CARTON	18.803.269	7%	12.848.402	19%	5.772.574	5%
	VIDRIOS Y SUS MANUFACTURAS	15.693.426	6%	89.936	0%	0	0%
	PIEL Y CUEROS, Y SUS MANUFACTURAS	13.913.886	5%	0	0%	0	0%
	CAPITULO 47 PASTA DE MADERA O DE OTRAS MATERIAS FIBROSAS CELULOSICAS ,DESPERDICIOS Y DESECHOS DE PA	12.256.426	5%	7.359	0%	0	0%
	PLASTICOS Y SUS MANUFACTURAS	9.286.782	3%	1.175.814	2%	2.401.064	2%
	PREPARACIONES DE HORTALIZAS Y FRUTAS, Y DEMAS PREPARACIONES ALIMENTICIAS	7.497.685	3%	0	0%	0	0%
	AZUCARES Y ARTICULOS DE CONFITERIA	5.987.011	2%	0	0%	0	0%
	OTROS	17.992.115	7%	28.029.996	42%	6.890.920	6%
	<b>TOTAL</b>	<b>266.262.954</b>	<b>100%</b>	<b>66.591.027</b>	<b>100%</b>	<b>106.214.404</b>	<b>100%</b>

## TIPO DE MERCADERIAS EXPORTADAS POR ADMINISTRACION

### Criterios Utilizados:

- Año: 2011 – 2010 - 2009
- Por Administración
- Valor Fob Dólar.

ADUANA	RUBRO	Año 2011	2011%	Año 2010	2010%	Año 2009	2009%
VILLETA	SOJA	132.343.926,76	92%	211.831.855,92	98%	117.930.795,93	74%
	CEREALES (TRIGO, ARROZ, MAIZ Y SORGO)	9.364.595,63	7%	0,00	0%	12.701.587,00	8%
	RESIDUOS Y DESPERDICIOS DE LA INDUSTRIA ALIMENTICIO Y ALIMENTOS PREPARADOS PAR ANIMALES	769.503,36	1%	1.929.073,08	1%	18.655.153,18	12%
	GRASAS Y ACEITES DE ORIGEN ANIMAL Y VEGETAL	644.051,63	0%	3.247.685,61	1%	6.099.026,83	4%
	SEMILLAS DE FRUTOS OLEAGINOSAS (POROTO Y GIRASOL)	0,00	0%	0,00	0%	3.269.701,44	2%
	<b>TOTAL</b>	<b>143.122.077,38</b>	<b>100%</b>	<b>217.008.614,61</b>	<b>100%</b>	<b>158.656.264,38</b>	<b>100%</b>
ENCARNACION	SOJA	56.953.246,31	74%	63.595.946,51	95%	43.472.575,68	83%
	CEREALES (TRIGO, ARROZ, MAIZ Y SORGO)	13.864.228,03	18%	1.181.132,00	2%	1.051.399,76	2%
	SEMILLAS DE FRUTOS OLEAGINOSAS (POROTO Y GIRASOL)	2.700.950,00	4%	888.000,00	1%	6.352.958,50	12%
	RESIDUOS Y DESPERDICIOS DE LA INDUSTRIA ALIMENTICIO Y ALIMENTOS PREPARADOS PAR ANIMALES	1.547.399,00	2%	235.772,00	0%	162.272,50	0%
	GRASAS Y ACEITES DE ORIGEN ANIMAL Y VEGETAL	1.063.942,00	1%	438.480,00	1%	406.560,00	1%
	PLASTICOS Y SUS MANUFACTURAS	302.706,10	0%	178.669,11	0%	19.800,00	0%
	MUEBLES	135.217,26	0%	48.550,45	0%	109.133,64	0%
	MADERA	134.212,30	0%	189.072,14	0%	95.247,36	0%
	TABACOS Y CIGARRILLOS	109.077,24	0%	154.281,40	0%	0,00	0%
	PRODUCTOS DE MOLINERIA (ALMIDON Y HARINAS)	43.244,00	0%	0,00	0%	0,00	0%
	OTROS	19.665,30	0%	212.617,38	0%	964.823,48	2%
<b>TOTAL</b>	<b>76.873.887,54</b>	<b>100%</b>	<b>67.122.520,99</b>	<b>100%</b>	<b>52.634.770,92</b>	<b>100%</b>	
CIUDAD DEL ESTE	RESIDUOS Y DESPERDICIOS DE LA INDUSTRIA ALIMENTICIO Y ALIMENTOS PREPARADOS PAR ANIMALES	41.327.832,57	49%	26.439.238,28	45%	26.871.995,97	57%
	GRASAS Y ACEITES DE ORIGEN ANIMAL Y VEGETAL	24.786.818,49	30%	19.302.648,38	33%	7.769.543,00	17%
	SOJA	14.437.500,00	17%	10.523.244,39	18%	7.562.885,21	16%
	CEREALES (TRIGO, ARROZ, MAIZ Y SORGO)	1.762.436,46	2%	0,00	0%	202.500,00	0%
	NT	271.600,00	0%	0,00	0%	0,00	0%
	PREPARACIONES DE HORTALIZAS Y FRUTAS, Y DEMAS PREPARACIONES ALIMENTICIAS	265.780,00	0%	455.920,00	1%	537.150,00	1%
	CARNES Y DERIVADOS	194.000,00	0%	0,00	0%	0,00	0%
	CAPITULO 85 MAQUINAS, APARATOS Y MATERIAL ELECTRICO Y SUS PARTES; APARATOS DE GRABACION O DE REPROD	121.428,70	0%	51.570,00	0%	46.692,32	0%
	ELECTRONICA	108.054,00	0%	316.346,00	1%	72.000,00	0%
	CAFE, YERBA MATE Y ESPECIES	78.568,80	0%	74.184,00	0%	142.067,52	0%
	OTROS	205.196,86	0%	1.388.580,81	2%	3.663.327,30	8%
<b>TOTAL</b>	<b>83.559.215,88</b>	<b>100%</b>	<b>58.551.731,86</b>	<b>100%</b>	<b>46.868.161,32</b>	<b>100%</b>	
CHACOI	CARNES Y DERIVADOS	26.614.552,93	66%	34.196.437,05	73%	17.372.909,41	62%
	MANUFACTURAS DE TEJIDOS ( PRENDAS Y COMPLEMENTOS DE VESTIR)	2.524.752,39	6%	2.250.763,04	5%	2.141.764,00	8%

	MADERA	1.598.345,06	4%	1.223.483,11	3%	1.212.999,79	4%
	PIELES Y CUEROS, Y SUS MANUFACTURAS	1.310.647,21	3%	1.164.708,67	2%	203.043,38	1%
	PLASTICOS Y SUS MANUFACTURAS	1.270.393,09	3%	597.136,15	1%	1.211.808,94	4%
	PAPEL Y CARTON	1.151.763,17	3%	246.723,27	1%	151.091,27	1%
	TABACOS Y CIGARRILLOS	1.026.744,31	3%	3.576.394,07	8%	2.213.690,59	8%
	MUEBLES	807.947,63	2%	438.890,23	1%	244.692,08	1%
	VIDRIOS Y SUS MANUFACTURAS	756.510,63	2%	316.101,00	1%	131.609,60	0%
	MATERIAS TEXTILES (TEJIDOS)	575.982,48	1%	358.052,61	1%	266.760,54	1%
	OTROS	2.861.736,59	7%	2.392.643,90	5%	2.850.305,32	10%
	<b>TOTAL</b>	<b>40.499.375,49</b>	<b>100%</b>	<b>46.761.333,10</b>	<b>100%</b>	<b>28.000.674,92</b>	<b>100%</b>
CAACUPEMI	CARNES Y DERIVADOS	21.635.217,07	72%	15.388.424,78	67%	12.517.853,90	76%
	PIELES Y CUEROS, Y SUS MANUFACTURAS	3.088.509,38	10%	1.184.159,26	5%	847.724,76	5%
	TABACOS Y CIGARRILLOS	1.343.525,00	5%	2.175.696,00	10%	841.038,91	5%
	SEMILLAS DE FRUTOS OLEAGINOSAS (POROTO Y GIRASOL)	1.249.220,42	4%	115.823,14	1%	0,00	0%
	MADERA	685.356,09	2%	166.351,26	1%	267.756,61	2%
	PRODUCTOS DE ORIGEN ANIMAL Y SUS DERIVADOS	613.206,22	2%	323.801,47	1%	272.842,96	2%
	SOJA	292.834,25	1%	0,00	0%	0,00	0%
	RESIDUOS Y DESPERDICIOS DE LA INDUSTRIA ALIMENTICIO Y ALIMENTOS PREPARADOS PAR ANIMALES	256.287,31	1%	359.459,58	2%	192.707,37	1%
	GRASAS Y ACEITES DE ORIGEN ANIMAL Y VEGETAL	181.828,57	1%	931.340,15	4%	14.660,24	0%
	PLASTICOS Y SUS MANUFACTURAS	126.637,96	0%	329.036,35	1%	334.400,00	2%
	OTROS	379.206,76	1%	1.907.536,49	8%	1.116.342,64	7%
	<b>TOTAL</b>	<b>29.851.829,03</b>	<b>100%</b>	<b>22.881.628,48</b>	<b>100%</b>	<b>16.405.327,39</b>	<b>100%</b>
PUERTOS Y ESTIBAJES	SOJA	17.578.541,18	37%	15.175.600,78	42%	13.447.760,40	29%
	CARNES Y DERIVADOS	11.621.002,67	25%	10.063.539,79	28%	4.822.907,07	10%
	CARBON VEGETAL	3.462.251,68	7%	2.717.494,01	8%	2.190.995,20	5%
	PIELES Y CUEROS, Y SUS MANUFACTURAS	3.446.600,17	7%	1.983.549,91	6%	310.877,55	1%
	CEREALES (TRIGO, ARROZ, MAIZ Y SORGO)	3.438.015,82	7%	0,00	0%	1.342.181,37	3%
	MADERA	1.491.456,15	3%	838.641,17	2%	1.256.381,58	3%
	TABACOS Y CIGARRILLOS	944.147,73	2%	294.973,61	1%	263.071,15	1%
	AZUCARES Y ARTICULOS DE CONFITERIA	888.947,42	2%	824.176,68	2%	1.837.819,42	4%
	SEMILLAS DE FRUTOS OLEAGINOSAS (POROTO Y GIRASOL)	801.848,92	2%	618.161,89	2%	1.643.807,52	4%
	FUNDICION DE HIERRO Y ACERO	783.050,32	2%	483.439,69	1%	57.633,60	0%
	OTROS	2.655.094,30	6%	2.967.286,83	8%	18.846.785,64	41%
	<b>TOTAL</b>	<b>47.110.956,36</b>	<b>100%</b>	<b>35.966.864,36</b>	<b>100%</b>	<b>46.020.220,50</b>	<b>100%</b>
TERPORT	CARNES Y DERIVADOS	9.742.444,67	65%	3.465.979,21	45%	349.950,28	11%
	TABACOS Y CIGARRILLOS	1.534.482,30	10%	509.403,00	7%	0,00	0%
	AZUCARES Y ARTICULOS DE CONFITERIA	1.284.372,20	9%	11.400,00	0%	0,00	0%
	PIELES Y CUEROS, Y SUS MANUFACTURAS	899.344,72	6%	1.737.899,75	23%	1.549.612,88	47%
	PRODUCTOS DE ORIGEN ANIMAL Y SUS DERIVADOS	473.748,85	3%	216.500,00	3%	0,00	0%
	RESIDUOS Y DESPERDICIOS DE LA INDUSTRIA ALIMENTICIO Y ALIMENTOS PREPARADOS PAR ANIMALES	396.271,40	3%	0,00	0%	85.875,00	3%
	MADERA	219.123,15	1%	608.854,36	8%	369.721,47	11%
	ACEITES ESENCIALES, PERFUMES Y COSMETICOS	113.173,50	1%	0,00	0%	0,00	0%
	FUNDICION DE HIERRO Y ACERO	88.161,80	1%	329.379,44	4%	106.529,89	3%
	COMBUSTIBLES Y DEMAS PRODUCTOS DERIVADOS DEL PETROLEO	68.835,64	0%	0,00	0%	0,00	0%
	OTROS	253.976,72	2%	774.197,66	10%	804.237,85	25%
	<b>TOTAL</b>	<b>15.073.934,95</b>	<b>100%</b>	<b>7.653.613,42</b>	<b>100%</b>	<b>3.265.927,37</b>	<b>100%</b>

CAPITAL	SOJA	8.122.830,00	60%	7.465.072,18	62%	0,00	0%
	GRASAS Y ACEITES DE ORIGEN ANIMAL Y VEGETAL	4.357.500,00	32%	2.690.186,40	22%	2.007.522,12	20%
	PRODUCTOS QUIMICOS	330.305,10	2%	28.600,00	0%	538.390,00	5%
	AGROQUIMICOS	302.760,60	2%	586.991,34	5%	826.706,67	8%
	ACEITES ESENCIALES, PERFUMES Y COSMETICOS	214.438,90	2%	355.448,36	3%	424.479,76	4%
	LACTEOS Y DERIVADOS	73.794,56	1%	0,00	0%	0,00	0%
	JABONES Y PREPARACIONES PARA EL LAVADO	69.210,90	1%	145.019,73	1%	413.316,09	4%
	PRODUCTOS FARMACEUTICOS Y MEDICAMENTOS	56.639,44	0%	269.120,54	2%	104.261,70	1%
	PREPARACIONES DE PESCADOS, CRUSTACEOS O MOLUSCOS Y DEMAS INVERTEBRADOS ACUATICOS	6.163,52	0%	0,00	0%	0,00	0%
	PREPARACIONES ALIMENTICIAS A BASE DE CEREALES, HARINA, ALMIDON, LECHE Y PRODUCTOS DE PASTELERIA	4.691,70	0%	0,00	0%	0,00	0%
	OTROS	537,80	0%	452.981,88	4%	5.582.532,34	56%
<b>TOTAL</b>	<b>13.538.872,52</b>	<b>100%</b>	<b>11.993.420,43</b>	<b>100%</b>	<b>9.897.208,68</b>	<b>100%</b>	
TER. DE CARGAS KM.12	CEREALES (TRIGO, ARROZ, MAIZ Y SORGO)	7.963.560,00	35%	2.691.428,00	16%	13.513.445,00	72%
	GRASAS Y ACEITES DE ORIGEN ANIMAL Y VEGETAL	4.776.319,62	21%	1.647.893,00	10%	1.143.000,00	6%
	PLASTICOS Y SUS MANUFACTURAS	2.574.433,72	11%	1.726.919,07	10%	765.909,88	4%
	MANUFACTURAS DE TEJIDOS ( PRENDAS Y COMPLEMENTOS DE VESTIR)	1.135.912,36	5%	380.903,96	2%	497.036,14	3%
	MATERIAS TEXTILES (TEJIDOS)	988.902,25	4%	387.720,86	2%	677,14	0%
	FUNDICION DE HIERRO Y ACERO	747.300,00	3%	265.060,00	2%	178.320,00	1%
	MADERA	1.179.780,17	5%	742.692,03	4%	347.317,97	2%
	PRODUCTOS DE MOLINERIA (ALMIDON Y HARINAS)	566.575,54	2%	374.232,80	2%	0,00	0%
	CAPITULO 76 En este Capitulo se entiende por a.)Barras b.)Perfiles c.)Alambre d.) Chapas, hojas y t	502.015,75	2%	310.802,00	2%	141.550,50	1%
	PIELES Y CUEROS, Y SUS MANUFACTURAS	393.321,95	2%	279.842,63	2%	0,00	0%
	OTROS	1.884.225,09	8%	8.496.015,92	49%	2.229.200,20	12%
<b>TOTAL</b>	<b>22.712.346,45</b>	<b>100%</b>	<b>17.303.510,27</b>	<b>100%</b>	<b>18.816.456,83</b>	<b>100%</b>	
AEROP. PETTIROSSI	BIENES DE CAPITAL	5.951.277,21	63%	52.525,15	2%	6.591,00	0%
	PRODUCTOS FARMACEUTICOS Y MEDICAMENTOS	1.279.929,36	14%	1.616.163,98	57%	1.287.089,69	51%
	TABACOS Y CIGARRILLOS	773.778,67	8%	0,00	0%	180.653,50	7%
	PIELES Y CUEROS, Y SUS MANUFACTURAS	558.727,53	6%	296.924,68	10%	427.734,43	17%
	MANUFACTURAS DE TEJIDOS ( PRENDAS Y COMPLEMENTOS DE VESTIR)	520.854,51	5%	338.384,86	12%	246.367,60	10%
	ACEITES ESENCIALES, PERFUMES Y COSMETICOS	83.715,42	1%	38.959,20	1%	45.215,96	2%
	CARNES Y DERIVADOS	64.743,53	1%	74.472,24	3%	69.393,46	3%
	INFORMATICA Y TELECOMUNICACIONES	55.922,96	1%	62.542,20	2%	29.514,72	1%
	METALES PRECIOSOS Y SUS MANUFACTURAS	44.000,00	0%	83.450,00	3%	30.500,00	1%
	JUGUETES	32.049,24	0%	0,00	0%	22.863,00	1%
	OTROS	113.011,43	1%	292.184,85	10%	181.263,19	7%
<b>TOTAL</b>	<b>9.478.009,86</b>	<b>100%</b>	<b>2.855.607,16</b>	<b>100%</b>	<b>2.527.186,55</b>	<b>100%</b>	
PEDRO JUAN CABALLERO	ALUMINIO Y SUS MANUFACTURAS	3.890.051,30	74%	0,00	0%	0,00	0%
	CARBON VEGETAL	423.285,00	8%	315.750,00	23%	87.000,00	9%
	SEMILLAS DE FRUTOS OLEAGINOSAS (POROTO Y GIRASOL)	374.670,00	7%	164.400,00	12%	221.142,00	23%
	BIENES DE CAPITAL	336.872,18	6%	0,00	0%	0,00	0%

	MADERA	175.095,00	3%	189.750,00	14%	51.960,00	5%
	MANUFACTURAS DE TEJIDOS (PRENDAS Y COMPLEMENTOS DE VESTIR)	57.400,00	1%	0,00	0%	0,00	0%
	PRODUCTOS CERAMICOS	23.200,00	0%	23.200,00	2%	46.400,00	5%
	BEBIDAS	0,00	0%	0,00	0%	1.552,32	0%
	SOJA	0,00	0%	165.000,00	12%	0,00	0%
	PLASTICOS Y SUS MANUFACTURAS	0,00	0%	15.326,80	1%	0,00	0%
	OTROS	0,00	0%	526.132,89	38%	551.580,60	57%
	<b>TOTAL</b>	<b>5.280.573,48</b>	<b>100%</b>	<b>1.399.559,69</b>	<b>100%</b>	<b>959.634,92</b>	<b>100%</b>
CAMPESTRE S.A.	PLASTICOS Y SUS MANUFACTURAS	3.798.126,77	36%	2.101.933,93	38%	0,00	0%
	MANUFACTURAS DE TEJIDOS (PRENDAS Y COMPLEMENTOS DE VESTIR)	2.001.026,38	19%	617.490,11	11%	0,00	0%
	RESIDUOS Y DESPERDICIOS DE LA INDUSTRIA ALIMENTICIO Y ALIMENTOS PREPARADOS PAR ANIMALES	1.875.000,00	18%	142.800,00	3%	0,00	0%
	MATERIAS TEXTILES (TEJIDOS)	1.352.128,33	13%	541.336,04	10%	28.431,04	1%
	ELECTRONICA	757.680,00	7%	25.200,00	0%	0,00	0%
	CARNES Y DERIVADOS	255.150,00	2%	274.347,14	5%	0,00	0%
	CALZADOS Y SUS PARTES	191.471,00	2%	0,00	0%	0,00	0%
	PRODUCTOS DE ORIGEN ANIMAL Y SUS DERIVADOS	81.205,50	1%	0,00	0%	0,00	0%
	GRASAS Y ACEITES DE ORIGEN ANIMAL Y VEGETAL	67.842,00	1%	865.017,60	16%	20.625,00	0%
	AJUSTES	52.900,00	1%	0,00	0%	0,00	0%
	OTROS	33.123,45	0%	924.838,30	17%	5.142.060,22	99%
	<b>TOTAL</b>	<b>10.465.653,43</b>	<b>100%</b>	<b>5.492.963,12</b>	<b>100%</b>	<b>5.191.116,26</b>	<b>100%</b>
SALTOS DEL GUAIRA	SOJA	2.560.000,00	31%	7.437.622,51	58%	652.300,00	8%
	CEREALES (TRIGO, ARROZ, MAIZ Y SORGO)	1.834.363,05	22%	2.226.355,00	17%	6.743.445,00	81%
	CARNES Y DERIVADOS	1.680.000,00	20%	1.814.400,00	14%	403.200,00	5%
	PRODUCTOS DE MOLINERIA (ALMIDON Y HARINAS)	1.011.070,00	12%	1.040.000,00	8%	0,00	0%
	CALZADOS Y SUS PARTES	735.867,00	9%	0,00	0%	0,00	0%
	CARBON VEGETAL	137.775,00	2%	205.837,50	2%	102.625,00	1%
	GRASAS Y ACEITES DE ORIGEN ANIMAL Y VEGETAL	120.000,00	1%	0,00	0%	0,00	0%
	MADERA	73.565,00	1%	71.100,00	1%	352.080,00	4%
	ELECTRONICA	66.000,00	1%	0,00	0%	0,00	0%
	HORTALIZAS, RAICES Y TUBERCULOS ALIMENTICIOS	24.000,00	0%	0,00	0%	0,00	0%
	OTROS	4.356,00	0%	38.225,35	0%	109.549,26	1%
	<b>TOTAL</b>	<b>8.246.996,05</b>	<b>100%</b>	<b>12.833.540,36</b>	<b>100%</b>	<b>8.363.199,26</b>	<b>100%</b>
ZA FRCA GLOBAL	RESPUESTOS (AUTOPARTE)	1.467.147,24	77%	1.676.421,94	92%	211.684,90	62%
	ELECTRONICA	368.917,00	19%	0,00	0%	1.508,00	0%
	CAUCHO Y SUS MANUFACTURAS	41.572,20	2%	144.017,76	8%	31.735,80	9%
	JUGUETES	13.812,00	1%	0,00	0%	66.480,13	19%
	PLASTICOS Y SUS MANUFACTURAS	4.932,00	0%	0,00	0%	3.002,56	1%
	BIENES DE CAPITAL	18,00	0%	0,00	0%	21.924,80	6%
	CAPITULO 85 MAQUINAS, APARATOS Y MATERIAL ELECTRICO Y SUS PARTES; APARATOS DE GRABACION O DE REPROD	0,00	0%	0,00	0%	1.318,88	0%
	MUEBLES	0,00	0%	0,00	0%	5.269,12	2%
	<b>TOTAL</b>	<b>1.896.398,44</b>	<b>100%</b>	<b>1.820.439,70</b>	<b>100%</b>	<b>342.924,19</b>	<b>100%</b>
MCAL.ESTIGARRIBIA	AGROQUIMICOS	770.872,40	32%	977.980,00	44%	939.900,60	40%
	PLASTICOS Y SUS MANUFACTURAS	555.826,29	23%	164.655,89	7%	209.118,01	9%
	PRODUCTOS DE MOLINERIA (ALMIDON Y HARINAS)	249.600,00	10%	70.720,00	3%	0,00	0%
	TABACOS Y CIGARRILLOS	196.020,00	8%	683.447,60	31%	273.000,00	12%
	PAPEL Y CARTON	123.420,77	5%	0,05	0%	0,00	0%
	LACTEOS Y DERIVADOS	73.794,56	3%	66.763,27	3%	122.654,55	5%
	MANUFACTURAS DE FUNDICION DE	70.258,00	3%	25.290,77	1%	0,00	0%

	HIERRO						
	MATERIAS TEXTILES (TEJIDOS)	53.505,43	2%	9.370,92	0%	36.338,64	2%
	BIENES DE CAPITAL	51.627,00	2%	0,00	0%	44.000,00	2%
	CEREALES (TRIGO, ARROZ, MAIZ Y SORGO)	49.675,00	2%	0,00	0%	189.274,00	8%
	OTROS	201.889,95	8%	232.529,64	10%	547.142,89	23%
	<b>TOTAL</b>	<b>2.396.489,40</b>	<b>100%</b>	<b>2.230.758,14</b>	<b>100%</b>	<b>2.361.428,69</b>	<b>100%</b>
ZA FRCA TRANS TRADE	RESPUESTOS (AUTOPARTE)	689.306,98	52%	0,00	0%	0,00	0%
	BIENES DE CAPITAL	577.800,00	44%	0,00	0%	0,00	0%
	ELECTRONICA	54.883,27	4%	0,00	0%	29.993,00	3%
	CAPITULO 85 MAQUINAS, APARATOS Y MATERIAL ELECTRICO Y SUS PARTES; APARATOS DE GRABACION O DE REPROD	0,00	0%	0,00	0%	18.975,80	2%
	ACEITES ESENCIALES, PERFUMES Y COSMETICOS	0,00	0%	56.974,28	51%	30.780,00	3%
	MANUFACTURAS DE TEJIDOS ( PRENDAS Y COMPLEMENTOS DE VESTIR)	0,00	0%	48.609,00	44%	889.829,64	92%
	PLASTICOS Y SUS MANUFACTURAS	0,00	0%	5.338,20	5%	0,00	0%
	INFORMATICA Y TELECOMUNICACIONES	0,00	0%	0,00	0%	1.913,00	0%
	<b>TOTAL</b>	<b>1.321.990,25</b>	<b>100%</b>	<b>110.921,48</b>	<b>100%</b>	<b>971.491,44</b>	<b>100%</b>
	TABACOS Y CIGARRILLOS	310.000,00	84%	0,00	0%	0,00	0%
AEROPUERTO GUARANI	INFORMATICA Y TELECOMUNICACIONES	38.064,08	10%	104.449,15	27%	8.930,00	11%
	BIENES DE CAPITAL	10.646,20	3%	0,00	0%	1.339,67	2%
	JUGUETES	10.411,76	3%	29.171,66	8%	24.669,18	29%
	CAPITULO 85 MAQUINAS, APARATOS Y MATERIAL ELECTRICO Y SUS PARTES; APARATOS DE GRABACION O DE REPROD	539,19	0%	1.647,75	0%	910,00	1%
	MATERIAS TEXTILES (TEJIDOS)	245,92	0%	2.589,68	1%	1.620,00	2%
	MANUFACTURAS DIVERSAS DE METAL COMUN (HERRAMIENTAS, CUBIERTOS, GUARNICIONES Y OTROS)	223,80	0%	362,40	0%	0,00	0%
	MANUFACTURAS DE FUNDICION DE HIERRO	81,00	0%	7,60	0%	92,00	0%
	RESPUESTOS (AUTOPARTE)	0,00	0%	441,93	0%	2.523,64	3%
	MANUFACTURAS DE TEJIDOS ( PRENDAS Y COMPLEMENTOS DE VESTIR)	0,00	0%	0,00	0%	43.451,40	52%
	OTROS	0,00	0%	242.917,14	64%	140,00	0%
<b>TOTAL</b>	<b>370.211,95</b>	<b>100%</b>	<b>381.587,31</b>	<b>100%</b>	<b>83.675,89</b>	<b>100%</b>	
SANTA HELENA	CEREALES (TRIGO, ARROZ, MAIZ Y SORGO)	300.000,00	73%	0,00	0%	2.139.000,00	99%
	SOJA	108.900,00	27%	1.242.000,00	99%	0,00	0%
	PLASTICOS Y SUS MANUFACTURAS	0,00	0%	15.600,00	1%	11.440,00	1%
	<b>TOTAL</b>	<b>408.900,00</b>	<b>100%</b>	<b>1.257.600,00</b>	<b>100%</b>	<b>2.150.440,00</b>	<b>100%</b>
ITA ENRAMADA	RESIDUOS Y DESPERDICIOS DE LA INDUSTRIA ALIMENTICIO Y ALIMENTOS PREPARADOS PAR ANIMALES	0,00	0%	0,00	0%	2.891.229,01	100%
	PRODUCTOS MINERALES (CEMENTOS, CAL, SAL Y OTROS)	0,00	0%	1.050,00	0%	0,00	0%
	ABONOS	0,00	0%	224.229,80	100%	0,00	0%
	<b>TOTAL</b>	<b>0,00</b>	<b>0%</b>	<b>225.279,80</b>	<b>100%</b>	<b>2.891.229,01</b>	<b>100%</b>
JOSE FALCON	CAPITULO 90 INSTRUMENTOS Y APARATOS DE OPTICA, DEFOTOGRAFIA O DE CINEMATOGRAFIA, DE MEDIDA, DE CON	0,00	0%	17.488,40	79%	0,00	0%
	BIENES DE CAPITAL	0,00	0%	3.767,99	17%	0,00	0%
	MUEBLES	0,00	0%	822,90	4%	0,00	0%
	<b>TOTAL</b>	<b>0,00</b>	<b>0%</b>	<b>22.079,29</b>	<b>100%</b>	<b>0,00</b>	<b>0%</b>
CONCEPCION	SOJA	0,00	0%	5.979.596,36	100%	0,00	0%
	CEREALES (TRIGO, ARROZ, MAIZ Y SORGO)	0,00	0%	0,00	0%	602.307,96	100%

	<b>TOTAL</b>	<b>0,00</b>	<b>0%</b>	<b>5.979.596,36</b>	<b>100%</b>	<b>602.307,96</b>	<b>100%</b>
PAKSA	MANUFACTURAS DE TEJIDOS (PRENDAS Y COMPLEMENTOS DE VESTIR)	0,00	0%	76.300,00	100%	0,00	0%
	<b>TOTAL</b>	<b>0,00</b>	<b>0%</b>	<b>76.300,00</b>	<b>100%</b>	<b>0,00</b>	<b>0%</b>

**MESES CON MAXIMAS RECAUDACIONES****Criterios Utilizados:**

- Año: 2008 – 2009 – 2010 - 2011
- Incluye a todas las Administraciones.
- Destinaciones definitivas.

**Año 2008**

Mes	Recaudación Gs.
09	483.951.438.077

**Año 2009**

Mes	Recaudación Gs.
12	465.315.427.852

**Año 2010**

Mes	Recaudación Gs.
12	669.833.184.376

**Año 2011**

Mes	Recaudación Gs.
02	555.267.318.701

## CANTIDAD DE REGISTROS (VUI)

## Criterios Utilizados:

- Año: 2011
- Mes: Febrero

Rubro	Estado	Cantidad Solicitud	Cantidad Empres
Prod.Vegetal	Anulado	170	17
Prod.Vegetal	Autorizado,	2.861	19
Prod.Vegetal	Pendiente, Empresa	15	11
Prod.Vegetal	Retornado, Empresa	2	2
Prod.Vegetal	Ingresado, SENA(VE(AFIDI)	31	8
Prod.Vegetal	Enviado para Anulacion, SENA(VE(AFID	10	2
Prod.Forestal	Anulado	34	4
Prod.Forestal	Autorizado,	126	4
Prod.Forestal	Pendiente, Empresa	1	1
Prod.Forestal	Retornado, Empresa	3	2
Prod.Forestal	Ingresado, INFONA(DFC)	5	2
Prod.Forestal	Ingresado, SENA(VE(AFIDI)	1	1
Sustancias/Gases	Anulado	2	2
Sustancias/Gases	Autorizado,	7	4
Sustancias/Gases	Pendiente, Empresa	5	5
Maquinaria/Equipos	Anulado	13	8
Maquinaria/Equipos	Autorizado,	168	18
Maquinaria/Equipos	Pendiente, Empresa	1	1
Maquinaria/Equipos	Retornado, Empresa	10	6
Maquinaria/Equipos	Ingresado, SEAM(DCA)	1	1
Prod.Vegetal(Semilla)	Anulado	82	6
Prod.Vegetal(Semilla)	Autorizado,	393	12
Prod.Vegetal(Semilla)	Retornado, Empresa	3	2
Prod.Vegetal(Semilla)	Ingresado, SENA(VE(SEMILLAS)	1	1
MSPBS(Prod.Controlado)	Anulado	2	1
MSPBS(Prod.Controlado)	Finiquitado	2	2
MSPBS(Prod.Controlado)	Autorizado,	37	2
MSPBS(Prod.Controlado)	Pendiente, Empresa	4	2
MSPBS(Prod.Controlado)	Retornado, Empresa	2	1
MSPBS(Prod.Controlado)	Ingresado, DINAVISA(Despacho Verif	2	2
Permiso Inspeccion(SNV)	Anulado	8	3
Permiso Inspeccion(SEAM)	Anulado	1	1
Permiso Inspeccion(SEAM)	Autorizado,	3	2
MSPBS(Prod.no Controlad	Anulado	13	3
MSPBS(Prod.no Controlad	Autorizado,	214	3
MSPBS(Prod.no Controlad	Pendiente, Empresa	2	1
MSPBS(Prod.no Controlad	Retornado, Empresa	5	2
MSPBS(Prod.no Controlad	Ingresado, (REGENTE)	1	1
MSPBS(Prod.no Controlad	Ingresado, DINAVISA(Despacho Verif	6	2
MSPBS(Prod.no Controlad	Ingresado, DINAVISA(Despacho Auto	5	2
Permiso Inspeccion(INFON	Anulado	3	3
Permiso Inspeccion(INFON	Autorizado,	30	3
Permiso Inspeccion(INFON	Ingresado, INFONA(DFC)	1	1
Permiso Inspeccion(SENA	Anulado	56	4
Permiso Inspeccion(SENA	Autorizado,	1.294	18
Permiso Inspeccion(SENA	Ingresado, Inspeccion	5	4
		<b>5.641</b>	<b>202</b>

