



INFORME
ESTADÍSTICO.



El presente documento, contiene informaciones estadísticas.

Su finalidad es dar a conocer mensualmente los indicadores de gestión de la Dirección Nacional de Aduanas.



MES DE MARZO – 2011

- TOTAL RECAUDADO GS: **604.560.303.106**
- TOTAL OPER. IMPORTACIÓN: **17.561**
- TOTAL OPER. EXPORTACIÓN: **2.725**
- TOTAL DE % DE CRECIMIENTO MES MARZO: **30%**
- TOTAL ACUMUL. % DE CRECIMIENTO: **28%**
- PROMEDIO DÓLAR MES ACTUAL: **4.300,50**
- TOTAL DIAS HABILES: **22**
- PROMEDIO RECAUD. DIARIA GS: **27.480.013.778**

Contenido

<u>RECAUDACION AÑO 2011</u>	4
<u>RESUMEN COMPARATIVO ENTRE MESES</u>	4
<u>RECAUDACION POR MES - ACUMULADO</u>	5
<u>RECAUDACION POR ADMINISTRACION</u>	6
<u>RECAUDACIONES POR MES – AÑO</u>	7
<u>RECAUDACIONES POR DIA</u>	8
<u>OPERACIONES DE EXPORTACION POR MES</u>	9
<u>OPERACIONES DE IMPORTACION POR MES</u>	10
<u>CANTIDAD DE OPERACIONES DE IMPORTACION POR ADMINISTRACION</u>	11
<u>CANTIDAD DE OPERACIONES DE EXPORTACION POR ADMINISTRACION</u>	12
<u>RANKING DE IMPORTADORES</u>	13
<u>RANKING DE EXPORTADORES</u>	14
<u>OPERACIONES DE EXPORTACION POR RUBRO</u>	15
<u>OPERACIONES DE IMPORTACION POR RUBRO</u>	16
<u>PARTICIPACION DE RUBROS EN EL TOTAL DE LA RECAUDACION – COMPARATIVO</u>	17
<u>TIPO DE MERCADERIAS IMPORTADAS POR ADMINISTRACION</u>	20
<u>TIPO DE MERCADERIAS EXPORTADAS POR ADMINISTRACION</u>	29
<u>MESES CON MAXIMAS RECAUDACIONES</u>	34
<u>CANTIDAD DE REGISTROS (VUI)</u>	35

RECAUDACION AÑO 2011

MESES	DIAS HABILES	MONTO TOTAL GS.	PROMEDIO DIARIO GS.
ENERO	21	535.742.362.316	25.511.541.063
FEBRERO	20	555.267.318.701	27.763.365.935
MARZO	22	604.560.303.106	27.480.013.778

RESUMEN COMPARATIVO ENTRE MESES

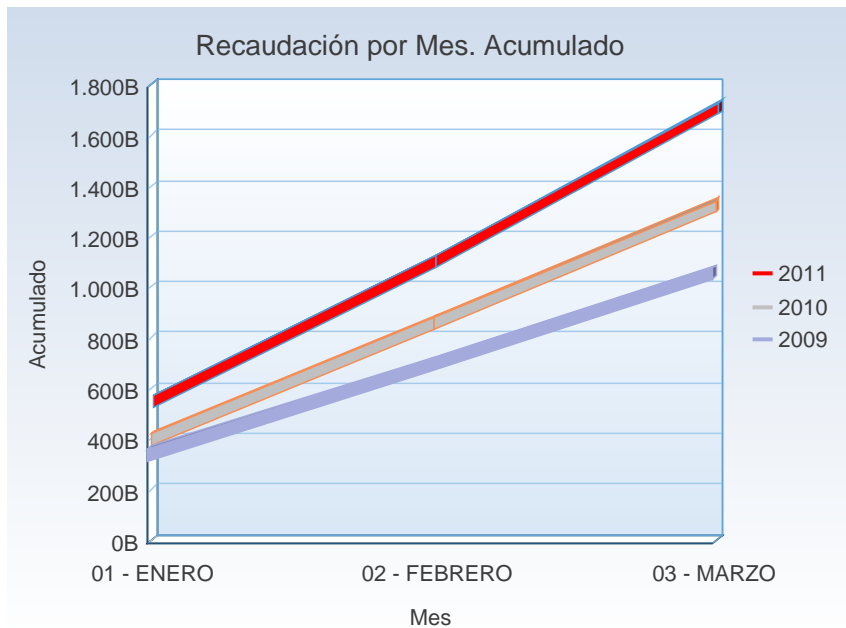
	AÑO 2011	AÑO 2010	AÑO 2009	AÑO 2008
TOTAL CANTIDAD DE OPERACIONES EXP.	2.725	2.830	2.529	2.401
TOTAL CANTIDAD DE OPERACIONES IMP.	17.561	15.161	12.123	11.889
TOTAL DE RECAUDACION	604.560.303.106	463.422.490.178	363.516.591.889	346.656.379.538
TOTAL PORCENTAJE DE CRECIMIENTO				
% MARZO 2011 vs. MARZO 2010: 30%				
% MARZO 2011 vs. MARZO 2009: 66%				
% MARZO 2011 vs. MARZO 2008: 74%				

RECAUDACION POR MES - ACUMULADO

Criterios Utilizados:

- Año: 2008 – 2009 – 2010 – 2011
- Mes: Marzo
- Crecimiento Porcentual Acumulado = 2011 vs. 2010

MES	Total Gs. 2011	Acumul. 2011	Total Gs. 2010	Acumul. 2010	Total Gs. 2009	Acumul. 2009	%
01 - ENERO	535.742.362.316	535.742.362.316	396.336.276.947	396.336.276.947	349.026.426.784	349.026.426.784	35
02 - FEBRERO	555.267.318.701	1.091.009.681.017	461.788.520.111	858.124.797.058	353.934.821.512	702.961.248.296	20
03 - MARZO	604.560.303.106	1.695.569.984.123	463.422.490.178	1.321.547.287.236	363.516.591.889	1.066.477.840.185	30
TOTAL	1.695.569.984.123	1.695.569.984.123	1.321.547.287.236	1.321.547.287.236	1.066.477.840.185	1.066.477.840.185	28



RECAUDACION POR ADMINISTRACION CRECIMIENTO PORCENTUAL

Crterios Utilizados:

- Año: 2008 – 2009 – 2010 - 2011
- Mes: Marzo
- Incluye a todas las Administraciones.
- Crecimiento Porcentual = 2011 vs. 2010
- Crecimiento Porcentual = 2011 vs. 2009
- Crecimiento Porcentual = 2011 vs. 2008

Aduana	Año 2011	Año 2010	%11 vs. 10	Año 2009	%11 vs. 09	Año 2008	%11 vs. 08
TERPORT	92.603.397.681	56.309.529.028	64	40.410.666.358	129	25.784.667.061	259
VILLETA	74.284.565.463	36.731.642.868	102	54.339.586.292	37	68.909.915.148	8
PUERTOS Y ESTIBAJES	69.393.276.646	37.156.733.097	87	49.416.063.314	40	53.759.475.236	29
CIUDAD DEL ESTE	49.852.955.980	53.994.247.669	-8	31.225.308.066	60	26.093.341.900	91
CAACUPEMI	43.361.491.508	27.408.197.882	58	30.055.973.500	44	17.954.908.152	142
PAKSA	30.980.996.727	29.069.659.462	7	27.227.921.435	14	22.572.766.016	37
JOSE FALCON	26.815.414.017	22.916.069.455	17	14.299.894.901	88	11.883.409.896	126
AEROPUERTO GUARANI	22.979.234.240	28.842.799.255	-20	20.271.113.231	13	20.886.788.714	10
CHACOI	22.295.085.433	22.609.056.427	-1	11.428.075.496	95	13.580.795.720	64
SOLUCION LOGISTICA	20.251.316.130	4.899.454.101	313				
AEROP. PETTIROSSI	20.244.939.917	19.551.572.297	4	16.787.522.619	21	19.809.341.140	2
GICAL	17.852.748.088	16.600.578.508	8	11.510.621.268	55	4.184.911.497	327
ENCARNACION	17.163.511.297	19.270.352.728	-11	6.049.018.348	184	9.935.951.685	73
TER. DE CARGAS KM.12	15.182.323.178	15.475.689.830	-2	5.672.653.530	168	11.390.172.061	33
CAPITAL	12.796.965.854	18.987.574.015	-33	15.350.082.929	-17	5.464.783.103	134
ZA FRCA GLOBAL	12.654.430.597	4.513.348.106	180	2.271.685.580	457	1.861.992.704	580
CAMPESTRE S.A.	11.556.771.541	13.363.341.569	-14	8.128.792.692	42	7.071.480.084	63
CODESA	9.791.981.822	4.457.359.178	120	1.674.169.773	485		
ITA ENRAMADA	9.684.023.357	4.931.905.577	96	3.745.584.737	159	3.277.260.498	195
CEREGRAL SAECA	8.270.153.443	11.853.588.142	-30	5.699.858.317	45	6.937.878.822	19
ZA FRCA TRANS TRADE	7.969.851.703	7.733.485.805	3	3.681.177.153	117	4.264.504.365	87
PEDRO JUAN CABALLERO	5.565.828.021	3.377.086.802	65	1.669.233.544	233	2.257.303.155	147
SALTOS DEL GUAIRA	2.321.627.037	2.236.410.615	4	1.156.173.560	101	2.811.574.475	-17
SANTA HELENA	336.021.294	585.342.945	-43	479.790.581	-30	5.631.294.869	-94
MCAL. ESTIGARRIBIA	278.120.714	249.868.459	11	186.134.899	49	212.847.674	31
PILAR	54.943.325	46.257.572	19	765.001.807	-93	19.512.270	182
CONCEPCION	18.328.093	251.338.786	-93	14.487.959	27	99.503.293	-82
TOTAL	604.560.303.106	463.422.490.178	30%	363.516.591.889	66	346.656.379.538	74

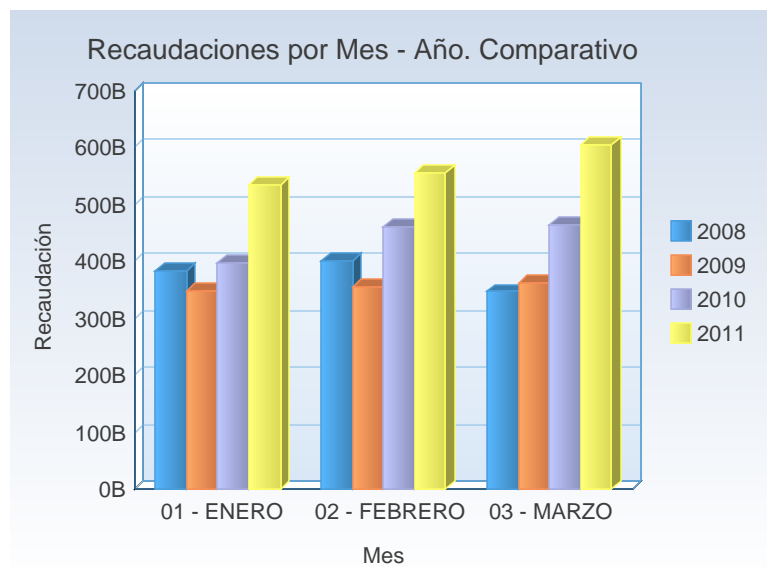


RECAUDACIONES POR MES – AÑO COMPARATIVO

Criterios Utilizados:

- Año: 2008 – 2009 – 2010 – 2011
- Incluye a todas las Administraciones.
- Diferencia = 2011 menos 2010

MES	Año 2008	Año 2009	Año 2010	Año 2011	DIFERENCIA
01 - ENERO	383.320.198.002	349.026.426.784	396.336.276.947	535.742.362.316	139.406.085.369
02 - FEBRERO	402.221.126.174	353.934.821.512	461.788.520.111	555.267.318.701	93.478.798.590
03 - MARZO	346.656.379.538	363.516.591.889	463.422.490.178	604.560.303.106	141.137.812.928
TOTAL	1.132.197.703.714	1.066.477.840.185	1.321.547.287.236	1.695.569.984.123	374.022.696.887

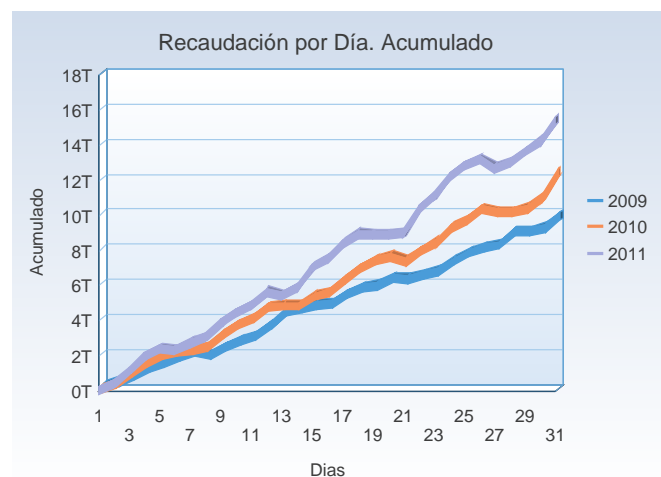


RECAUDACIONES POR DIA ACUMULADO

Criterios Utilizados:

- Año: 2009 – 2010 – 2011
- Mes: Marzo
- Incluye a todas las Administraciones.

3 - MARZO			
DIA	AÑO 2009	AÑO 2010	AÑO 2011
1	0	357.680	0
2	14.921.036.748	17.145.286.587	30.893.191.526
3	15.017.082.270	26.263.096.577	25.212.829.642
4	14.290.973.132	18.183.465.151	33.707.976.859
5	12.661.973.739	19.975.447.007	57.737.896
6	14.779.289.191	202.838.143	0
7	0	0	20.458.182.397
8	0	22.286.670.667	23.083.920.219
9	15.999.174.551	20.803.507.620	21.562.347.392
10	15.974.583.558	17.924.043.191	18.646.791.775
11	13.800.594.354	19.106.249.905	35.952.591.668
12	37.203.379.414	19.372.717.466	3.894.145
13	17.614.021.717	46.006.114	0
14	18.185.306	0	36.504.021.180
15	0	20.605.783.322	31.104.633.003
16	14.195.630.724	18.374.532.312	24.268.677.891
17	14.463.697.095	22.394.255.394	20.114.319.661
18	12.722.704.227	25.264.760.772	21.718.511.672
19	15.008.911.430	22.025.258.819	2.712.784
20	16.096.108.437	323.257	0
21	2.536.688	0	40.331.186.954
22	0	20.167.009.415	27.689.964.225
23	13.416.986.377	20.955.006.922	29.822.667.016
24	16.425.014.412	14.076.786.495	22.484.798.331
25	13.115.600.002	17.927.518.817	25.052.038.269
26	10.912.402.063	22.844.417.929	0
27	39.953.242.936	28.585.057	3.007.070
28	830.280.202	0	21.807.511.696
29	179.526	17.373.255.085	28.423.333.236
30	14.855.021.478	46.285.374.029	18.504.842.953
31	9.237.982.312	13.789.936.445	47.148.613.646
TOTAL	363.516.591.889	463.422.490.178	604.560.303.106

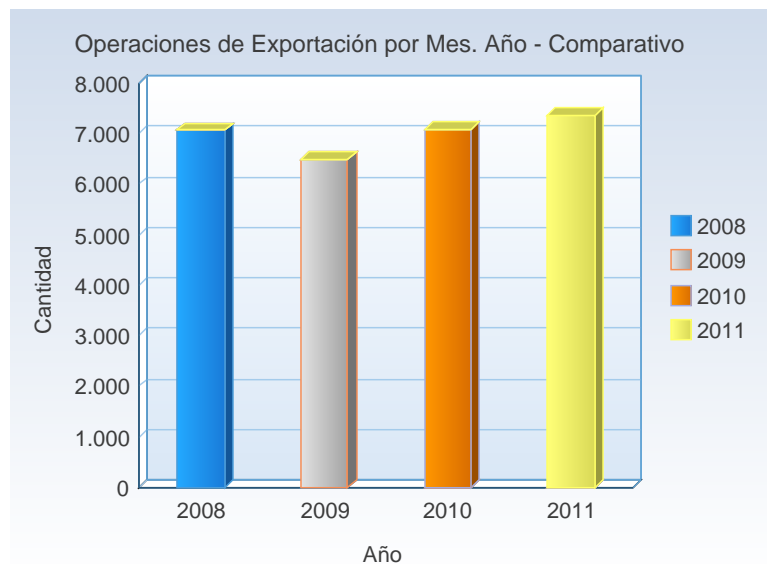


OPERACIONES DE EXPORTACION POR MES AÑO – COMPARATIVO

Criterios Utilizados:

- Año: 2008 – 2009 – 2010 – 2011
- Incluye a todas las Administraciones.
- Tipo de Operación: 'EXPORTACIÓN'
- Destinaciones definitivas.

MES	2008	2009	2010	2011
01 - ENERO	2.242	1.815	1.983	2.228
02 - FEBRERO	2.419	2.151	2.273	2.423
03 - MARZO	2.401	2.529	2.830	2.725
TOTAL	7.062	6.495	7.086	7.376

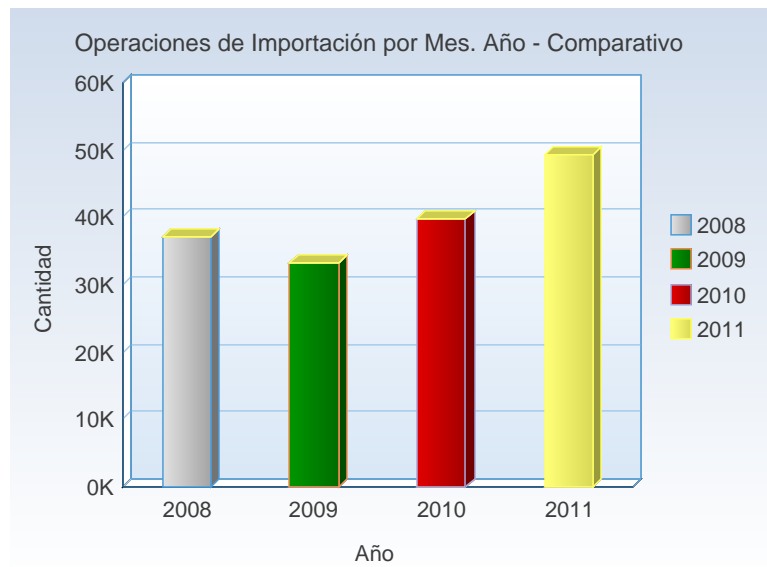


OPERACIONES DE IMPORTACION POR MES AÑO – COMPARATIVO

Criterios Utilizados:

- Año: 2008 – 2009 – 2010 - 2011
- Incluye a todas las Administraciones.
- Tipo de Operación: 'IMPORTACIÓN'
- Destinaciones definitivas.

MESES	2008	2009	2010	2011
01 - ENERO	12.265	10.614	11.872	15.778
02 - FEBRERO	12.850	10.663	12.709	15.969
03 - MARZO	11.889	12.123	15.161	17.561
TOTAL	37.004	33.400	39.742	49.308



CANTIDAD DE OPERACIONES DE IMPORTACION POR ADMINISTRACION

Criterios Utilizados:

- Año: 2011
- Mes: Marzo
- Destinaciones definitivas.

Administraciones	Cantidad	Ranking
CIUDAD DEL ESTE	3.666	1
AEROP. PETTIROSSI	2.703	2
PAKSA	1.600	3
PUERTOS Y ESTIBAJES	1.180	4
TERPORT	1.106	5
JOSE FALCON	1.101	6
CAACUPEMI	997	7
GICAL	847	8
SOLUCION LOGISTICA	623	9
CAPITAL	493	10
CAMPESTRE S.A.	405	11
CEREGRAL SAECA	394	12
ENCARNACION	347	13
CODESA	336	14
TER. DE CARGAS KM.12	311	15
CHACOI	283	16
ITA ENRAMADA	278	17
AEROPUERTO GUARANI	232	18
PEDRO JUAN CABALLERO	161	19
ZA FRCA GLOBAL	148	20
ZA FRCA TRANS TRADE	130	21
VILLETA	116	22
SALTOS DEL GUAIRA	67	23
MCAL.ESTIGARRIBIA	17	24
PILAR	8	25
SANTA HELENA	7	26
CONCEPCION	5	27
TOTAL	17.561	



CANTIDAD DE OPERACIONES DE EXPORTACION POR ADMINISTRACION

Criterios Utilizados:

- Año: 2011
- Mes: Marzo
- Destinaciones definitivas.

Administraciones	Cantidad	Ranking
CHACOI	718	1
PUERTOS Y ESTIBAJES	365	2
CAACUPEMI	318	3
TER. DE CARGAS KM.12	311	4
AEROP. PETTIROSSI	244	5
CAMPESTRE S.A.	183	6
TERPORT	114	7
VILLETA	90	8
ENCARNACION	87	9
CIUDAD DEL ESTE	62	10
PEDRO JUAN CABALLERO	55	11
CAPITAL	53	12
SALTOS DEL GUAIRA	44	13
MCAL.ESTIGARRIBIA	27	14
ZA FRCA GLOBAL	25	15
ZA FRCA TRANS TRADE	8	16
CONCEPCION	8	16
AEROPUERTO GUARANI	5	18
ITA ENRAMADA	4	19
SANTA HELENA	3	20
JOSE FALCON	1	21
TOTAL	2.725	

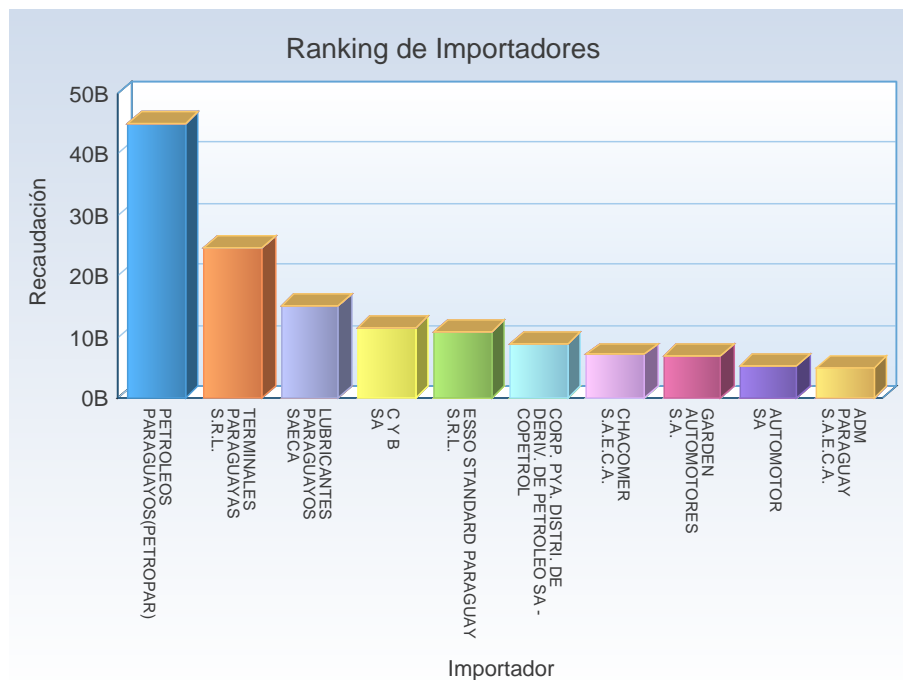


RANKING DE IMPORTADORES

Criterios Utilizados:

- Año: 2011
- Mes: Marzo
- Incluye a todos los importadores vigentes.
- Tipo de Operación: 'IMPORTACIÓN'
- Primeros 10 importadores con mayores Pagos Tributarios.
- Destinaciones Definitivas

Ruc Importador	Razón Social	Total Pagado Gs.	Ranking
800026756	PETROLEOS PARAGUAYOS(PETROPAR)	45.101.246.595	1
800159845	TERMINALES PARAGUAYAS S.R.L.	24.672.194.247	2
800272773	LUBRICANTES PARAGUAYOS SAECA	15.270.115.747	3
800141687	C Y B SA	11.738.151.797	4
800271165	ESSO STANDARD PARAGUAY S.R.L.	11.057.797.331	5
800077601	CORP. PYA. DISTRI. DE DERIV. DE PETROLEO SA - COPETROL	9.021.728.998	6
800137442	CHACOMER S.A.E.C.A.	7.187.846.882	7
800245768	GARDEN AUTOMOTORES S.A.	6.895.265.983	8
800013409	AUTOMOTOR SA	5.442.846.844	9
800222342	ADM PARAGUAY S.A.E.C.A.	5.111.237.184	10



RANKING DE EXPORTADORES

Criterios Utilizados:

- Año: 2011
- Mes: Marzo
- Incluye a todos los exportadores vigentes.
- Tipo de Operación: 'EXPORTACIÓN'
- Primeros 10 exportadores con mayor Fob Dólar
- Destinaciones Definitivas

Ruc Exportador	Razón Social	Fob Dólar	Ranking
800059662	CARGILL AGROPECUARIA SACI	104.867.289	1
800222342	ADM PARAGUAY S.A.E.C.A.	56.505.839	2
800022777	BAELPA S.A.I.C.	44.000.000	3
800334884	BUNGE PARAGUAY S.A.	25.042.890	4
800233255	FRIGORIFICO CONCEPCION S.A.	22.903.051	5
800078012	AGRO SILO SANTA CATALINA SA	17.653.503	6
800280407	VICENTIN PARAGUAY S.A.	17.290.500	7
800008383	SALTO AGUARAY S.R.L.	15.114.630	8
800282116	QUALITY MEAT S.A.	14.346.176	9
800231490	AGROFERTIL S.A.	14.207.424	10



OPERACIONES DE EXPORTACION POR RUBRO

Criterios Utilizados:

- Año: 2011
- Mes: Marzo
- Primeros 20 Rubros de Exportación

Descripción Rubro	Kilo Neto	Fob Dólar	Ranking
SOJA	852.617.967	371.969.244	1
CARNES Y DERIVADOS	17.942.075	87.160.730	2
RESIDUOS Y DESPERDICIOS DE LA INDUSTRIA ALIMENTICIO Y ALIMENTOS PREPARADOS PAR ANIMALES	151.421.438	59.039.500	3
GRASAS Y ACEITES DE ORIGEN ANIMAL Y VEGETAL	44.696.388	52.913.602	4
CEREALES (TRIGO, ARROZ, MAIZ Y SORGO)	32.490.180	10.922.169	5
MANUFACTURAS DE TEJIDOS (PRENDAS Y COMPLEMENTOS DE VESTIR)	931.763	9.910.298	6
PIELES Y CUEROS, Y SUS MANUFACTURAS	2.530.281	8.854.109	7
TABACOS Y CIGARRILLOS	2.147.422	8.778.086	8
PLASTICOS Y SUS MANUFACTURAS	5.066.284	8.292.940	9
MADERA	9.612.417	5.890.993	10
BIENES DE CAPITAL	1.587.279	5.783.583	11
ALUMINIO Y SUS MANUFACTURAS	598.877	5.158.643	12
SEMILLAS DE FRUTOS OLEAGINOSAS (POROTO Y GIRASOL)	3.765.304	5.129.248	13
CARBON VEGETAL	22.422.573	4.612.701	14
MATERIAS TEXTILES (TEJIDOS)	672.009	3.638.462	15
PRODUCTOS FARMACEUTICOS Y MEDICAMENTOS	137.523	2.735.411	16
PRODUCTOS DE MOLINERIA (ALMIDON Y HARINAS)	5.085.228	2.450.651	17
PRODUCTOS DE ORIGEN ANIMAL Y SUS DERIVADOS	1.926.661	2.402.992	18
ACEITES ESENCIALES, PERFUMES Y COSMETICOS	108.689	2.148.711	19
RESPUESTOS (AUTOPARTE)	494.010	1.862.006	20

OPERACIONES DE IMPORTACION POR RUBRO

Criterios Utilizados:

- Año: 2011
- Mes: Marzo
- Primeros 20 Rubros de Importación

Descripción Rubro	Total Pagado Gs.	Ranking
COMBUSTIBLES Y DEMAS PRODUCTOS DERIVADOS DEL PETROLEO	122.148.232.081	1
VEHICULOS	92.973.459.184	2
BIENES DE CAPITAL	42.540.273.769	3
RESPUESTOS (AUTOPARTE)	32.114.791.392	4
MANUFACTURAS DE TEJIDOS (PRENDAS Y COMPLEMENTOS DE VESTIR)	31.789.314.535	5
INFORMATICA Y TELECOMUNICACIONES	24.728.872.553	6
ELECTRONICA	24.281.685.912	7
CAPITULO 85 MAQUINAS, APARATOS Y MATERIAL ELECTRICO Y SUS PARTES; APARATOS DE GRABACION O DE REPROD	17.101.750.921	8
BEBIDAS	15.995.483.923	9
ABONOS	15.547.995.695	10
ACEITES ESENCIALES, PERFUMES Y COSMETICOS	14.753.541.317	11
JUGUETES	14.477.041.115	12
PLASTICOS Y SUS MANUFACTURAS	14.445.474.848	13
FUNDICION DE HIERRO Y ACERO	9.866.121.274	14
PRODUCTOS QUIMICOS	9.614.966.008	15
PAPEL Y CARTON	9.383.884.322	16
CALZADOS Y SUS PARTES	9.197.367.817	17
CAPITULO 84 MAQUINAS Y APARATOS, MATERIAL ELECTRICO Y SUS PARTES; APARATOS DE GRABACION O REPRODUC	8.316.868.825	18
AGROQUIMICOS	8.273.583.160	19
TABACOS Y CIGARRILLOS	7.100.577.662	20

PARTICIPACION DE RUBROS EN EL TOTAL DE LA RECAUDACION – COMPARATIVO

Crterios Utilizados:

- Año: 2008 – 2009 – 2010 - 2011
- Mes: Marzo
- Ordenado por Total Gs. 2011

Descripción Rubro	Total Gs. 2008	%	Total Gs. 2009	%	Total Gs. 2010	%	Total Gs. 2011	%
COMBUSTIBLES Y DEMAS PRODUCTOS DERIVADOS DEL PETROLEO	78.942.839.554	22,77	79.543.894.558	21,88	76.118.953.051	16,43	122.148.232.081	20,20
VEHICULOS	45.337.371.438	13,08	48.372.857.482	13,31	57.104.381.639	12,32	92.973.629.723	15,38
BIENES DE CAPITAL	22.530.763.106	6,50	20.227.859.405	5,56	31.007.433.234	6,69	42.545.075.502	7,04
RESPUESTOS (AUTOPARTE)	18.196.139.591	5,25	19.598.766.119	5,39	24.289.298.625	5,24	32.155.567.039	5,32
MANUFACTURAS DE TEJIDOS (PRENDAS Y COMPLEMENTOS DE VESTIR)	12.621.270.805	3,64	13.467.251.538	3,70	28.489.137.642	6,15	31.803.575.795	5,26
INFORMATICA Y TELECOMUNICACIONES	25.473.553.952	7,35	19.074.255.125	5,25	28.145.437.631	6,07	24.732.683.272	4,09
ELECTRONICA	17.160.706.804	4,95	15.897.836.604	4,37	27.098.048.123	5,85	24.283.886.169	4,02
CAPITULO 85 MAQUINAS, APARATOS Y MATERIAL ELECTRICO Y SUS PARTES; APARATOS DE GRABACION O DE REPROD	13.677.596.920	3,95	8.167.948.383	2,25	15.902.853.438	3,43	17.102.872.820	2,83
BEBIDAS	5.822.638.294	1,68	7.486.815.909	2,06	11.499.228.440	2,48	15.995.502.658	2,65
ABONOS	13.508.002.832	3,90	10.926.266.402	3,01	13.832.553.358	2,98	15.547.995.695	2,57
ACEITES ESENCIALES, PERFUMES Y COSMETICOS	4.669.790.358	1,35	5.813.721.969	1,60	7.906.899.731	1,71	14.765.910.419	2,44
JUGUETES	5.641.320.825	1,63	9.657.311.452	2,66	15.304.856.014	3,30	14.477.474.124	2,39
PLASTICOS Y SUS MANUFACTURAS	9.274.576.363	2,68	11.145.228.544	3,07	11.419.729.514	2,46	14.460.209.986	2,39
FUNDICION DE HIERRO Y ACERO	4.957.322.697	1,43	4.863.569.206	1,34	7.996.225.482	1,73	9.869.570.975	1,63
PRODUCTOS QUIMICOS	4.601.761.845	1,33	7.166.633.969	1,97	6.989.344.607	1,51	9.616.123.273	1,59
PAPEL Y CARTON	5.617.303.293	1,62	8.584.356.769	2,36	7.890.649.872	1,70	9.386.351.849	1,55
CALZADOS Y SUS PARTES	4.787.758.415	1,38	4.492.024.282	1,24	7.206.558.680	1,56	9.198.323.778	1,52
CAPITULO 84 MAQUINAS Y APARATOS, MATERIAL ELECTRICO Y SUS PARTES; APARATOS DE GRABACION O REPRODUC	4.011.554.020	1,16	5.710.483.463	1,57	7.815.963.799	1,69	8.316.925.419	1,38
AGROQUIMICOS	8.254.559.994	2,38	6.984.330.158	1,92	5.895.211.949	1,27	8.275.124.668	1,37
TABACOS Y CIGARRILLOS	2.905.414.688	0,84	3.914.460.186	1,08	4.115.069.180	0,89	7.110.319.623	1,18
MATERIAS TEXTILES (TEJIDOS)	2.563.142.320	0,74	3.805.627.678	1,05	4.828.303.337	1,04	5.683.371.940	0,94
MANUFACTURAS DE FUNDICION DE HIERRO	3.450.824.177	1,00	3.029.837.893	0,83	4.133.470.127	0,89	5.297.937.675	0,88
PREPARACIONES DE HORTALIZAS Y FRUTAS, Y DEMAS PREPARACIONES ALIMENTICIAS	3.610.135.737	1,04	4.807.785.577	1,32	4.205.644.583	0,91	5.010.676.093	0,83
NT	919.571.833	0,27	710.712.872	0,20	808.515.739	0,17	4.909.616.004	0,81
PRODUCTOS FARMACEUTICOS Y MEDICAMENTOS	2.785.833.737	0,80	3.540.751.408	0,97	3.840.495.542	0,83	4.642.753.855	0,77
MUEBLES	1.376.520.174	0,40	2.231.365.762	0,61	2.669.576.756	0,58	4.338.867.201	0,72
MANUFACTURAS DIVERSAS DE METAL COMUN (HERRAMIENTAS, CUBIERTOS, GUARNICIONES Y OTROS)	2.100.787.574	0,61	2.532.773.121	0,70	3.659.248.152	0,79	4.274.130.138	0,71
PRODUCTOS CERAMICOS	1.363.951.153	0,39	1.549.530.816	0,43	2.550.107.111	0,55	3.688.016.856	0,61
CAUCHO Y SUS MANUFACTURAS	958.247.322	0,28	2.336.086.972	0,64	2.413.143.992	0,52	3.369.574.430	0,56
PIELES Y CUEROS, Y SUS MANUFACTURAS	939.397.692	0,27	915.887.155	0,25	1.800.864.896	0,39	3.248.199.995	0,54
COLORANTES Y PINTURAS	1.679.093.600	0,48	1.665.648.261	0,46	1.798.922.931	0,39	2.647.500.022	0,44
PREPARACIONES ALIMENTICIAS A BASE DE CEREALES, HARINA, ALMIDON, LECHE Y PRODUCTOS DE PASTERIA	1.434.355.067	0,41	1.735.944.322	0,48	2.001.899.314	0,43	2.538.211.799	0,42
JABONES Y PREPARACIONES PARA EL LAVADO	1.374.674.401	0,40	1.809.649.802	0,50	2.957.905.657	0,64	2.526.228.823	0,42
CAPITULO 90 INSTRUMENTOS Y APARATOS DE OPTICA, DEFOTOGRAFIA O DE CINEMATOGRAFIA, DE MEDIDA, DE CON	850.523.467	0,25	1.355.922.948	0,37	2.264.685.792	0,49	2.206.364.933	0,36
CAPITULO 96 MANUFACTURAS	1.349.193.527	0,39	1.687.398.284	0,46	2.481.180.846	0,54	2.194.465.929	0,36

Descripción Rubro	Total Gs. 2008	%	Total Gs. 2009	%	Total Gs. 2010	%	Total Gs. 2011	%
DIVERSAS								
VIDRIOS Y SUS MANUFACTURAS	1.019.969.250	0,29	1.262.145.308	0,35	1.305.506.542	0,28	2.127.260.296	0,35
CAPITULO 76 En este Capitulo se entiende por a.) Barras b.) Perfiles c.) Alambre d.) Chapas, hojas y t	977.749.303	0,28	2.349.541.063	0,65	2.396.572.817	0,52	1.990.562.529	0,33
RESIDUOS Y DESPERDICIOS DE LA INDUSTRIA ALIMENTICIO Y ALIMENTOS PREPARADOS PAR ANIMALES	1.072.740.242	0,31	1.280.722.448	0,35	1.498.175.580	0,32	1.749.518.233	0,29
PRODUCTOS MINERALES (CEMENTOS, CAL, SAL Y OTROS)	1.262.949.263	0,36	1.870.829.745	0,51	2.351.691.350	0,51	1.743.216.106	0,29
ALUMINIO Y SUS MANUFACTURAS	421.231.662	0,12	438.107.609	0,12	679.889.420	0,15	1.475.164.791	0,24
MANUFACTURAS DE PIEDRAS, YESO, CEMENTO Y AMIANTO	655.321.664	0,19	640.289.561	0,18	1.142.790.490	0,25	1.455.587.806	0,24
AZUCARES Y ARTICULOS DE CONFITERIA	552.087.951	0,16	737.319.140	0,20	4.260.917.030	0,92	1.388.122.875	0,23
CAPITULO 91 APARATOS DE RELOJERIA Y SUS PARTES.	280.181.231	0,08	321.708.525	0,09	1.515.714.291	0,33	1.331.343.974	0,22
CACAO Y SUS PREPARACIONES	287.373.875	0,08	449.641.260	0,12	680.923.548	0,15	1.113.767.945	0,18
CAPITULO 65 TOCADOS Y SUS PARTES	638.713.923	0,18	409.060.667	0,11	888.554.242	0,19	965.508.788	0,16
CARNES Y DERIVADOS	509.786.696	0,15	630.281.100	0,17	849.849.748	0,18	871.630.172	0,14
ARMAS Y SUS PARTES, Y MUNICIONES	189.633.419	0,05	1.130.778.143	0,31	672.741.356	0,15	636.030.433	0,11
CAPITULO 35 MATERIAS ALBUMINOIDEAS; PRODUCTOS A BASE DE ALMIDON O DE FECULA MODIFICADOS; COLAS; ENZ	343.112.214	0,10	440.846.374	0,12	1.103.203.537	0,24	625.663.584	0,10
PRODUCTOS FOTOGRAFICOS Y CINEMATOGRAFICOS	414.945.240	0,12	439.601.443	0,12	483.665.510	0,10	624.271.538	0,10
LACTEOS Y DERIVADOS	428.841.415	0,12	384.094.006	0,11	844.361.786	0,18	621.868.226	0,10
PREPARACIONES DE PESCADOS, CRUSTACEOS O MOLUSCOS Y DEMAS INVERTEBRADOS ACUATICOS	254.345.237	0,07	512.843.552	0,14	503.971.810	0,11	584.457.943	0,10
MADERA	182.966.626	0,05	333.100.132	0,09	526.295.416	0,11	574.923.149	0,10
GRASAS Y ACEITES DE ORIGEN ANIMAL Y VEGETAL	584.107.902	0,17	536.464.193	0,15	545.782.835	0,12	463.471.431	0,08
PRODUCTOS DE MOLINERIA (ALMIDON Y HARINAS)	372.660.394	0,11	775.591.132	0,21	697.653.305	0,15	427.572.767	0,07
CAPITULO 47 PASTA DE MADERA O DE OTRAS MATERIAS FIBROSAS CELULOSICAS ,DESPERDICIOS Y DESECHOS DE PA	4.666.769	0,00	11.383.508	0,00	3.518.289	0,00	280.417.029	0,05
PARAGUAS, SOMBRILLAS Y QUITASOLES	37.399.546	0,01	156.675.661	0,04	103.603.738	0,02	271.478.263	0,04
ANIMALES VIVOS	135.199.640	0,04	165.949.827	0,05	210.312.065	0,05	244.034.380	0,04
CAPITULO 89 BARCOS Y DEMAS ARTEFACTOS FLOTANTES	3.486.556	0,00	96.850.909	0,03	22.059.607	0,00	183.148.481	0,03
SOJA	122.513.364	0,04	91.878.718	0,03	165.361.854	0,04	160.613.812	0,03
POLVORAS Y EXPLOSIVOS	120.029.644	0,03	111.891.023	0,03	187.462.835	0,04	140.811.580	0,02
CAPITULO 67 PLUMAS Y PLUMON PREPARADOS Y ARTICULOS DE PLUMAS O DE PLUMON; FLORES, ARTIFICIALES; MAN	20.279.882	0,01	79.665.897	0,02	127.863.696	0,03	138.761.537	0,02
METALES PRECIOSOS Y SUS MANUFACTURAS	164.452.826	0,05	1.403.900.841	0,39	93.504.231	0,02	118.533.617	0,02
BISUTERIA	46.474.943	0,01	95.575.577	0,03	180.758.364	0,04	104.017.565	0,02
HORTALIZAS, RAICES Y TUBERCULOS ALIMENTICIOS	48.503.630	0,01	48.415.258	0,01	86.633.483	0,02	80.609.127	0,01
CAPITULO 13 GOMAS, RESINAS Y DEMAS JUGOS Y EXTRACTOS VEGETALES	41.894.700	0,01	142.770.065	0,04	116.840.488	0,03	77.531.220	0,01
CAPITULO 92 INSTRUMENTOS DE MUSICA; PARTES Y ACCESORIOS DE ESTOS INSTRUMENTOS	38.605.196	0,01	90.935.885	0,03	220.951.798	0,05	76.461.080	0,01
CAFE, YERBA MATE Y ESPECIES	90.944.777	0,03	198.443.808	0,05	39.045.346	0,01	75.409.479	0,01
CEREALES (TRIGO, ARROZ, MAIZ Y SORGO)	88.188.424	0,03	45.631.609	0,01	57.514.097	0,01	61.030.490	0,01
SEMILLAS DE FRUTOS OLEAGINOSAS (POROTO Y GIRASOL)	111.308.199	0,03	54.433.118	0,01	47.226.629	0,01	50.329.848	0,01
CAPITULO 97 OBJETOS DE ARTE O DE COLECCION Y ANTIGUEDADES	1.864.966	0,00	0	0,00	10.422.456	0,00	50.019.241	0,01
FRUTAS Y FRUTOS COMESTIBLES	47.805.561	0,01	65.586.467	0,02	64.402.177	0,01	42.737.343	0,01
CAPITULO 80 ESTANO Y	14.210.955	0,00	1.639.520	0,00	6.937.549	0,00	36.281.940	0,01

Descripción Rubro	Total Gs. 2008	%	Total Gs. 2009	%	Total Gs. 2010	%	Total Gs. 2011	%
MANUFACTURAS DE ESTAÑO								
CAPITULO 78PLOMO Y MANUFACTURAS DE PLOMO	343.761	0,00	14.860.778	0,00	12.349.824	0,00	35.675.911	0,01
CAPITULO 79 CINC Y MANUFACTURAS DE CINC	69.140.601	0,02	62.262.571	0,02	11.396.132	0,00	34.382.578	0,01
PRODUCTOS DE ORIGEN ANIMAL Y SUS DERIVADOS	42.587.189	0,01	100.690.969	0,03	92.982.308	0,02	33.057.333	0,01
CAPITULO 46 MANUFACTURAS DE ESPARTERIA O DE CESTERIA	33.115.705	0,01	28.971.053	0,01	2.402.279	0,00	32.261.853	0,01
CARBON VEGETAL	135.941.433	0,04	28.300.345	0,01	29.681.860	0,01	26.350.900	0,00
CAPITULO 6PLANTAS VIVAS Y PRODUCTOS DE LA FLORICULTURA	5.209.292	0,00	11.180.034	0,00	19.654.893	0,00	26.108.132	0,00
CAPITULO 14 MATERIAS TREZABLES Y DEMAS PRODUCTOS DE ORIGENVEGETAL, NO EXPRESADOS NI COMPRENDIDOS EN	2.319.563	0,00	32.423	0,00			25.155.870	0,00
CAPITULO 26 MINERALES, ESCORIAS Y CENIZAS	1.117.700	0,00	539.103.660	0,15			14.861.199	0,00
PESCADOS Y DERIVADOS	25.706.450	0,01	110.279.489	0,03	105.109.209	0,02	13.233.582	0,00
CAPITULO 75 NIQUEL Y MANUFACTURAS DE NIQUEL	4.295.168	0,00	2.757.108	0,00	11.164.002	0,00	10.705.296	0,00
CAPITULO 45CORCHO Y MANUFACTURAS DE CORCHO	1.461.222	0,00	2.409.235	0,00	3.228.354	0,00	4.642.947	0,00
CAPITULO 8ILOS DEMAS METALES COMUNES; CERMETS;MANUFACTURAS DE ESTAS MATERIAS.	96.794	0,00	356.738	0,00	43.218	0,00	428.326	0,00
Total Gs.	346.656.379.538	100	363.516.591.889	100	463.422.490.178	100	604.560.303.106	100

TIPO DE MERCADERIAS IMPORTADAS POR ADMINISTRACION

Criterios Utilizados:

- Año: 2011 – 2010 - 2009
- Por Administración
- Valor Recaudación Gs.

ADUANA	RUBRO	Año 2011	2011%	Año 2010	2010%	Año 2009	2009%
VILLETA	COMBUSTIBLES Y DEMAS PRODUCTOS DERIVADOS DEL PETROLEO	62.602.878.876	84%	30.193.181.748	82%	44.965.878.848	83%
	ABONOS	4.668.400.994	6%	719.787.154	2%	969.532.871	2%
	AGROQUIMICOS	4.294.502.331	6%	2.914.430.637	8%	5.540.465.856	10%
	PRODUCTOS QUIMICOS	1.448.542.914	2%	1.472.345.528	4%	1.715.244.335	3%
	ALUMINIO Y SUS MANUFACTURAS	463.537.564	1%	0	0%	0	0%
	BEBIDAS	402.215.503	1%	0	0%	0	0%
	PRODUCTOS DE MOLINERIA (ALMIDON Y HARINAS)	142.015.341	0%	485.357.168	1%	257.346.009	0%
	SOJA	83.184.868	0%	88.742.048	0%	52.919.449	0%
	PRODUCTOS MINERALES (CEMENTOS, CAL, SAL Y OTROS)	73.121.111	0%	592.758.936	2%	518.652.581	1%
	CAPITULO 76 En este Capitulo se entiende por a.)Barras b.)Perfiles c)Alambre d.) Chapas, hojas y t	32.444.029	0%	0	0%	0	0%
	OTROS	73.721.932	0%	265.039.649	1%	319.546.343	1%
TOTAL	74.284.565.463	100%	36.731.642.868	100%	54.339.586.292	100%	
TERPORT	COMBUSTIBLES Y DEMAS PRODUCTOS DERIVADOS DEL PETROLEO	37.501.166.416	40%	30.879.772.276	55%	24.732.527.705	61%
	BEBIDAS	6.799.545.929	7%	3.272.780.053	6%	1.653.016.374	4%
	BIENES DE CAPITAL	5.620.510.329	6%	1.417.593.654	3%	1.528.059.807	4%
	VEHICULOS	5.355.601.679	6%	3.534.743.053	6%	2.980.684.809	7%
	ACEITES ESENCIALES, PERFUMES Y COSMETICOS	5.255.342.631	6%	1.549.525.516	3%	1.142.123.751	3%
	RESPUESTOS (AUTOPARTE)	4.862.258.105	5%	2.280.583.526	4%	507.313.115	1%
	MANUFACTURAS DE TEJIDOS (PRENDAS Y COMPLEMENTOS DE VESTIR)	3.789.092.952	4%	2.498.418.088	4%	405.732.495	1%
	ELECTRONICA	2.731.238.956	3%	1.294.105.830	2%	892.413.370	2%
	JUGUETES	2.204.584.093	2%	1.468.493.237	3%	208.442.320	1%
	CALZADOS Y SUS PARTES	2.078.943.216	2%	400.820.924	1%	87.120.609	0%
	OTROS	16.405.113.375	18%	7.712.692.871	14%	6.273.232.003	16%
TOTAL	92.603.397.681	100%	56.309.529.028	100%	40.410.666.358	100%	
PUERTOS Y ESTIBAJES	VEHICULOS	28.733.264.191	41%	11.542.953.706	31%	15.726.336.337	32%
	RESPUESTOS (AUTOPARTE)	5.907.076.252	9%	3.904.966.863	11%	3.970.235.840	8%
	BIENES DE CAPITAL	5.772.799.874	8%	2.516.113.830	7%	3.371.754.861	7%
	TABACOS Y CIGARRILLOS	3.199.130.166	5%	1.320.384.885	4%	2.577.533.389	5%
	PLASTICOS Y SUS MANUFACTURAS	3.026.034.292	4%	1.113.158.346	3%	2.349.765.861	5%
	MATERIAS TEXTILES (TEJIDOS)	1.766.017.474	3%	1.144.608.251	3%	825.076.202	2%
	ELECTRONICA	1.658.017.111	2%	2.461.360.920	7%	2.004.451.870	4%
	FUNDICION DE HIERRO Y ACERO	1.522.631.774	2%	1.216.646.385	3%	595.085.162	1%
	MANUFACTURAS DE TEJIDOS (PRENDAS Y COMPLEMENTOS DE VESTIR)	1.448.066.005	2%	474.313.165	1%	962.068.577	2%
	CAPITULO 85 MAQUINAS, APARATOS Y MATERIAL ELECTRICO Y SUS PARTES; APARATOS DE GRABACION O DE REPROD	1.419.070.939	2%	1.311.903.804	4%	1.915.168.157	4%
	OTROS	14.941.168.568	22%	10.150.322.942	27%	15.118.587.058	31%
TOTAL	69.393.276.646	100%	37.156.733.097	100%	49.416.063.314	100%	

CHACOI	MANUFACTURAS DE TEJIDOS (PRENDAS Y COMPLEMENTOS DE VESTIR)	15.561.384.008	70%	16.041.662.076	71%	6.798.438.384	59%
	CALZADOS Y SUS PARTES	1.513.149.856	7%	1.590.929.467	7%	905.622.405	8%
	MUEBLES	648.536.952	3%	375.402.983	2%	118.069.093	1%
	CAPITULO 85 MAQUINAS, APARATOS Y MATERIAL ELECTRICO Y SUS PARTES; APARATOS DE GRABACION O DE REPROD	497.369.637	2%	442.842.665	2%	172.145.802	2%
	MATERIAS TEXTILES (TEJIDOS)	465.050.278	2%	368.602.435	2%	718.488.411	6%
	JUGUETES	427.042.048	2%	622.812.416	3%	385.034.750	3%
	RESPUESTOS (AUTOPARTE)	400.945.353	2%	329.155.726	1%	219.606.264	2%
	CARNES Y DERIVADOS	396.875.789	2%	449.526.942	2%	312.234.925	3%
	PIELES Y CUEROS, Y SUS MANUFACTURAS	379.465.742	2%	479.939.276	2%	68.041.917	1%
	ELECTRONICA	323.108.249	1%	333.175.815	1%	379.351.340	3%
	OTROS	1.682.157.521	8%	1.575.006.626	7%	1.351.042.205	12%
	TOTAL	22.295.085.433	100%	22.609.056.427	100%	11.428.075.496	100%
AEROPUERTO GUARANI	INFORMATICA Y TELECOMUNICACIONES	12.292.353.333	53%	14.389.432.492	50%	9.987.878.341	49%
	ELECTRONICA	5.705.629.472	25%	9.293.872.926	32%	8.534.041.805	42%
	CAPITULO 85 MAQUINAS, APARATOS Y MATERIAL ELECTRICO Y SUS PARTES; APARATOS DE GRABACION O DE REPROD	2.328.070.345	10%	2.800.291.100	10%	301.052.343	1%
	ACEITES ESENCIALES, PERFUMES Y COSMETICOS	901.314.198	4%	12.412.374	0%	0	0%
	JUGUETES	709.841.190	3%	1.388.532.545	5%	724.191.810	4%
	BIENES DE CAPITAL	248.866.057	1%	358.450.136	1%	169.764.329	1%
	MANUFACTURAS DE TEJIDOS (PRENDAS Y COMPLEMENTOS DE VESTIR)	219.520.309	1%	161.874.736	1%	5.386.130	0%
	CAPITULO 91 APARATOS DE RELOJERIA Y SUS PARTES.	200.717.614	1%	141.286.871	0%	95.074.454	0%
	PREPARACIONES DE HORTALIZAS Y FRUTAS, Y DEMAS PREPARACIONES ALIMENTICIAS	168.455.375	1%	0	0%	0	0%
	CAPITULO 84 MAQUINAS Y APARATOS, MATERIAL ELECTRICO Y SUS PARTES; APARATOS DE GRABACION O REPRODUC	73.756.485	0%	131.242.741	0%	168.163.003	1%
	OTROS	130.709.862	1%	165.403.334	1%	285.561.016	1%
	TOTAL	22.979.234.240	100%	28.842.799.255	100%	20.271.113.231	100%
GICAL	VEHICULOS	10.353.488.248	58%	7.346.060.980	44%	4.800.535.286	42%
	PAPEL Y CARTON	1.680.102.884	9%	1.813.902.888	11%	990.783.626	9%
	CAPITULO 85 MAQUINAS, APARATOS Y MATERIAL ELECTRICO Y SUS PARTES; APARATOS DE GRABACION O DE REPROD	728.542.919	4%	438.508.300	3%	37.603.612	0%
	RESPUESTOS (AUTOPARTE)	720.890.896	4%	378.029.591	2%	561.813.322	5%
	BIENES DE CAPITAL	573.205.644	3%	743.597.319	4%	455.485.602	4%
	PLASTICOS Y SUS MANUFACTURAS	543.887.247	3%	592.487.060	4%	222.921.226	2%
	INFORMATICA Y TELECOMUNICACIONES	527.032.800	3%	43.823.235	0%	12.801.981	0%
	MANUFACTURAS DE TEJIDOS (PRENDAS Y COMPLEMENTOS DE VESTIR)	442.899.161	2%	127.417.801	1%	389.493.143	3%
	BEBIDAS	441.862.660	2%	896.698.197	5%	948.763.351	8%
	COMBUSTIBLES Y DEMAS PRODUCTOS DERIVADOS DEL PETROLEO	376.150.137	2%	1.545.352.398	9%	89.062.383	1%
	OTROS	1.464.685.492	8%	2.674.700.739	16%	3.001.357.736	26%

	TOTAL	17.852.748.088	100%	16.600.578.508	100%	11.510.621.268	100%
CAACUPEMI	VEHICULOS	9.371.322.255	22%	5.514.684.145	20%	2.915.403.710	10%
	RESPUESTOS (AUTOPARTE)	5.326.369.879	12%	2.400.379.296	9%	3.801.832.005	13%
	BIENES DE CAPITAL	2.901.190.457	7%	1.839.728.906	7%	3.274.122.305	11%
	MANUFACTURAS DE TEJIDOS (PRENDAS Y COMPLEMENTOS DE VESTIR)	2.443.613.352	6%	1.330.831.450	5%	2.512.138.802	8%
	TABACOS Y CIGARRILLOS	2.299.385.786	5%	1.047.534.742	4%	302.967.986	1%
	PRODUCTOS QUIMICOS	2.249.593.730	5%	1.378.112.473	5%	1.256.262.972	4%
	CALZADOS Y SUS PARTES	1.531.687.613	4%	1.817.701.304	7%	822.398.101	3%
	ELECTRONICA	1.319.575.526	3%	1.243.758.233	5%	409.460.176	1%
	CAPITULO 85 MAQUINAS, APARATOS Y MATERIAL ELECTRICO Y SUS PARTES; APARATOS DE GRABACION O DE REPROD	1.235.594.964	3%	604.340.908	2%	1.378.670.685	5%
	CAPITULO 84 MAQUINAS Y APARATOS, MATERIAL ELECTRICO Y SUS PARTES; APARATOS DE GRABACION O REPRODUC	1.209.363.939	3%	349.101.331	1%	735.529.397	2%
	OTROS	13.473.794.007	31%	9.882.025.094	36%	12.647.187.361	42%
	TOTAL	43.361.491.508	100%	27.408.197.882	100%	30.055.973.500	100%
JOSE FALCON	VEHICULOS	8.783.949.607	33%	6.981.468.794	30%	3.724.963.515	26%
	BEBIDAS	3.259.483.721	12%	1.455.522.062	6%	156.600.819	1%
	TABACOS Y CIGARRILLOS	1.443.456.777	5%	1.280.647.828	6%	548.568.816	4%
	PREPARACIONES DE HORTALIZAS Y FRUTAS, Y DEMAS PREPARACIONES ALIMENTICIAS	1.241.945.535	5%	1.340.170.705	6%	846.717.401	6%
	AGROQUIMICOS	1.209.138.852	5%	417.585.970	2%	331.024.341	2%
	BIENES DE CAPITAL	1.141.124.316	4%	1.027.390.765	4%	558.029.422	4%
	FUNDICION DE HIERRO Y ACERO	1.061.757.064	4%	1.098.978.319	5%	948.845.909	7%
	PLASTICOS Y SUS MANUFACTURAS	969.707.267	4%	839.777.403	4%	641.295.417	4%
	PAPEL Y CARTON	932.276.026	3%	868.720.192	4%	737.481.740	5%
	PREPARACIONES ALIMENTICIAS A BASE DE CEREALES, HARINA, ALMIDON, LECHE Y PRODUCTOS DE PASTELERIA	737.496.057	3%	849.595.781	4%	746.036.454	5%
	OTROS	6.035.078.795	23%	6.756.211.636	29%	5.060.331.067	35%
	TOTAL	26.815.414.017	100%	22.916.069.455	100%	14.299.894.901	100%
TER. DE CARGAS KM.12	BIENES DE CAPITAL	8.778.730.061	58%	5.504.323.753	36%	1.181.192.566	21%
	VEHICULOS	1.253.303.141	8%	1.149.281.672	7%	96.250.941	2%
	JUGUETES	944.046.500	6%	2.400.246.495	16%	1.329.499.426	23%
	ELECTRONICA	780.759.290	5%	3.164.381.205	20%	1.264.816.014	22%
	CAPITULO 85 MAQUINAS, APARATOS Y MATERIAL ELECTRICO Y SUS PARTES; APARATOS DE GRABACION O DE REPROD	623.970.581	4%	853.361.381	6%	574.823.054	10%
	MANUFACTURAS DE TEJIDOS (PRENDAS Y COMPLEMENTOS DE VESTIR)	588.555.745	4%	347.770.513	2%	1.392.517	0%
	CAPITULO 84 MAQUINAS Y APARATOS, MATERIAL ELECTRICO Y SUS PARTES; APARATOS DE GRABACION O REPRODUC	384.148.361	3%	53.354.256	0%	65.150.630	1%
	INFORMATICA Y TELECOMUNICACIONES	211.884.485	1%	599.084.400	4%	198.875.082	4%
	AJUSTES	195.883.881	1%	3.474.028	0%	2.118.684	0%
	MANUFACTURAS DIVERSAS DE METAL COMUN (HERRAMIENTAS, CUBIERTOS, GUARNICIONES Y OTROS)	176.290.132	1%	33.026.208	0%	746.210	0%
	OTROS	1.244.751.001	8%	1.367.385.919	9%	957.788.406	17%
	TOTAL	15.182.323.178	100%	15.475.689.830	100%	5.672.653.530	100%
CIUDAD DEL	BIENES DE CAPITAL	8.124.600.539	16%	7.131.378.591	13%	3.785.737.914	12%

ESTE	ABONOS	6.342.178.278	13%	7.703.933.824	14%	6.927.867.459	22%
	RESPUESTOS (AUTOPARTE)	4.846.885.250	10%	5.639.057.237	10%	3.727.576.839	12%
	COMBUSTIBLES Y DEMAS PRODUCTOS DERIVADOS DEL PETROLEO	3.763.861.904	8%	3.633.671.939	7%	1.977.188.654	6%
	VEHICULOS	3.520.566.748	7%	3.512.321.466	7%	580.927.432	2%
	PAPEL Y CARTON	1.662.090.271	3%	1.373.204.355	3%	1.367.394.260	4%
	CAPITULO 84 MAQUINAS Y APARATOS, MATERIAL ELECTRICO Y SUS PARTES; APARATOS DE GRABACION O REPRODUC	1.641.227.479	3%	1.961.449.084	4%	1.570.215.553	5%
	PLASTICOS Y SUS MANUFACTURAS	1.597.132.099	3%	1.484.821.787	3%	810.300.365	3%
	ELECTRONICA	1.365.311.843	3%	929.663.096	2%	80.892.840	0%
	PRODUCTOS CERAMICOS	1.353.024.164	3%	1.228.430.664	2%	687.590.701	2%
	OTROS	15.636.077.405	31%	19.396.315.626	36%	9.709.616.049	31%
	TOTAL	49.852.955.980	100%	53.994.247.669	100%	31.225.308.066	100%
CAPITAL	VEHICULOS	8.028.466.091	63%	5.635.342.340	30%	8.383.044.714	55%
	FUNDICION DE HIERRO Y ACERO	1.616.551.505	13%	1.373.248.718	7%	608.551.640	4%
	AJUSTES	1.466.692.523	11%	376.317.687	2%	400.400.330	3%
	PRODUCTOS MINERALES (CEMENTOS, CAL, SAL Y OTROS)	766.158.205	6%	353.376.317	2%	240.969.153	2%
	MANUFACTURAS DE FUNDICION DE HIERRO	217.872.330	2%	59.723.537	0%	28.924.661	0%
	ACEITES ESENCIALES, PERFUMES Y COSMETICOS	140.321.343	1%	254.868.284	1%	164.537.657	1%
	COMBUSTIBLES Y DEMAS PRODUCTOS DERIVADOS DEL PETROLEO	139.141.220	1%	677.684.605	4%	105.589.083	1%
	ARMAS Y SUS PARTES, Y MUNICIONES	114.001.051	1%	226.501.541	1%	588.462.984	4%
	BIENES DE CAPITAL	89.174.435	1%	2.393.111.972	13%	1.234.319.760	8%
	PRODUCTOS QUIMICOS	76.060.418	1%	472.446.734	2%	396.711.826	3%
	OTROS	142.526.733	1%	7.164.952.280	38%	3.198.571.121	21%
	TOTAL	12.796.965.854	100%	18.987.574.015	100%	15.350.082.929	100%
ENCARNACION	COMBUSTIBLES Y DEMAS PRODUCTOS DERIVADOS DEL PETROLEO	6.334.433.623	37%	5.151.184.307	27%	1.289.843.440	21%
	VEHICULOS	1.863.239.315	11%	786.917.889	4%	457.087.895	8%
	ABONOS	1.677.193.198	10%	3.259.425.142	17%	1.815.775.489	30%
	JUGUETES	1.482.790.812	9%	2.438.968.587	13%	525.284.694	9%
	AGROQUIMICOS	1.100.738.262	6%	929.756.357	5%	300.708.636	5%
	BIENES DE CAPITAL	939.520.656	5%	202.413.610	1%	323.625.874	5%
	CAPITULO 85 MAQUINAS, APARATOS Y MATERIAL ELECTRICO Y SUS PARTES; APARATOS DE GRABACION O DE REPROD	614.448.300	4%	487.831.698	3%	29.344.937	0%
	ELECTRONICA	491.134.716	3%	792.075.732	4%	13.297.365	0%
	MATERIAS TEXTILES (TEJIDOS)	413.257.440	2%	2.022.079	0%	110.502	0%
	MANUFACTURAS DE TEJIDOS (PRENDAS Y COMPLEMENTOS DE VESTIR)	343.243.678	2%	2.152.374.218	11%	298.801.759	5%
	OTROS	1.903.511.297	11%	3.067.383.109	16%	995.137.757	16%
TOTAL	17.163.511.297	100%	19.270.352.728	100%	6.049.018.348	100%	
CEREGRAL SAECA	VEHICULOS	5.962.054.682	72%	5.832.994.195	49%	3.967.152.757	70%
	CAPITULO 85 MAQUINAS, APARATOS Y MATERIAL ELECTRICO Y SUS PARTES; APARATOS DE GRABACION O DE REPROD	650.351.888	8%	116.927.202	1%	113.564.785	2%
	CAPITULO 76 En este Capitulo se entiende por a.)Barras b.)Perfiles c)Alambre d.) Chapas, hojas y t	231.417.401	3%	0	0%	0	0%
	CAPITULO 84 MAQUINAS Y APARATOS,	168.481.191	2%	157.550.677	1%	122.121.642	2%

	MATERIAL ELECTRICO Y SUS PARTES; APARATOS DE GRABACION O REPRODUC							
	COLORANTES Y PINTURAS	131.060.306	2%	46.426.132	0%	27.995.224	0%	
	PAPEL Y CARTON	127.852.260	2%	50.387.000	0%	0	0%	
	PLASTICOS Y SUS MANUFACTURAS	117.479.664	1%	27.702.535	0%	166.587.299	3%	
	ELECTRONICA	113.870.051	1%	1.489.005.081	13%	96.260.589	2%	
	BIENES DE CAPITAL	97.200.601	1%	63.804.235	1%	107.486.636	2%	
	INFORMATICA Y TELECOMUNICACIONES	85.512.097	1%	109.071.359	1%	26.152.856	0%	
	OTROS	584.873.302	7%	3.959.719.726	33%	1.072.536.529	19%	
	TOTAL	8.270.153.443	100%	11.853.588.142	100%	5.699.858.317	100%	
ITA ENRAMADA	COMBUSTIBLES Y DEMAS PRODUCTOS DERIVADOS DEL PETROLEO	5.584.371.890	58%	1.741.171.575	35%	1.438.376.634	38%	
	BEBIDAS	1.666.000.551	17%	1.692.072.834	34%	987.257.429	26%	
	AZUCARES Y ARTICULOS DE CONFITERIA	364.366.443	4%	0	0%	141.105.118	4%	
	RESPUESTOS (AUTOPARTE)	212.433.914	2%	0	0%	10.991	0%	
	CACAO Y SUS PREPARACIONES	189.357.824	2%	0	0%	95.883.439	3%	
	PLASTICOS Y SUS MANUFACTURAS	186.959.195	2%	151.235.081	3%	87.171.435	2%	
	PREPARACIONES ALIMENTICIAS A BASE DE CEREALES, HARINA, ALMIDON, LECHE Y PRODUCTOS DE PASTELERIA	171.242.903	2%	0	0%	198.766.947	5%	
	ACEITES ESENCIALES, PERFUMES Y COSMETICOS	168.210.090	2%	0	0%	51.577	0%	
	ELECTRONICA	147.698.896	2%	146.833.520	3%	74.233.408	2%	
	VEHICULOS	137.520.380	1%	0	0%	2.117	0%	
	OTROS	855.861.271	9%	1.200.592.567	24%	722.725.642	19%	
	TOTAL	9.684.023.357	100%	4.931.905.577	100%	3.745.584.737	100%	
ZA FRCA GLOBAL	JUGUETES	4.299.167.675	34%	689.306.574	15%	642.466.014	28%	
	RESPUESTOS (AUTOPARTE)	3.633.618.874	29%	1.895.214.087	42%	481.286.365	21%	
	ELECTRONICA	2.548.546.532	20%	569.716.319	13%	95.176.870	4%	
	CAPITULO 85 MAQUINAS, APARATOS Y MATERIAL ELECTRICO Y SUS PARTES; APARATOS DE GRABACION O DE REPROD	900.479.894	7%	275.654.412	6%	139.813.569	6%	
	INFORMATICA Y TELECOMUNICACIONES	348.567.124	3%	181.093.518	4%	61.911.576	3%	
	BIENES DE CAPITAL	304.236.544	2%	293.952.441	7%	88.647.439	4%	
	VEHICULOS	263.943.679	2%	55.752.786	1%	0	0%	
	CAPITULO 84 MAQUINAS Y APARATOS, MATERIAL ELECTRICO Y SUS PARTES; APARATOS DE GRABACION O REPRODUC	93.536.145	1%	35.036.215	1%	807.359	0%	
	CAUCHO Y SUS MANUFACTURAS	78.562.483	1%	20.525.575	0%	7.101.239	0%	
	PRODUCTOS CERAMICOS	57.989.562	0%	0	0%	0	0%	
	OTROS	125.782.085	1%	497.096.179	11%	754.475.149	33%	
		TOTAL	12.654.430.597	100%	4.513.348.106	100%	2.271.685.580	100%
	CAMPESTRE S.A.	VEHICULOS	3.652.374.124	32%	2.667.859.572	20%	2.262.834.518	28%
ELECTRONICA		2.798.725.842	24%	2.764.044.094	21%	326.813.473	4%	
ACEITES ESENCIALES, PERFUMES Y COSMETICOS		1.831.732.161	16%	193.579.384	1%	544.019.199	7%	
CAPITULO 85 MAQUINAS, APARATOS Y MATERIAL ELECTRICO Y SUS PARTES; APARATOS DE GRABACION O DE REPROD		985.968.964	9%	1.119.764.363	8%	398.863.587	5%	
MANUFACTURAS DE TEJIDOS (PRENDAS Y COMPLEMENTOS DE VESTIR)		794.789.141	7%	2.070.746.148	15%	544.899.836	7%	

	RESPUESTOS (AUTOPARTE)	192.631.412	2%	238.879.774	2%	42.416.603	1%
	CALZADOS Y SUS PARTES	185.614.420	2%	156.805.342	1%	0	0%
	INFORMATICA Y TELECOMUNICACIONES	177.261.118	2%	873.423.935	7%	341.634.946	4%
	JUGUETES	174.049.148	2%	1.357.000.164	10%	3.201.552.739	39%
	PIELES Y CUEROS, Y SUS MANUFACTURAS	135.958.021	1%	190.659.979	1%	5.248.345	0%
	OTROS	627.667.190	5%	1.730.578.814	13%	460.509.446	6%
	TOTAL	11.556.771.541	100%	13.363.341.569	100%	8.128.792.692	100%
CODESA	INFORMATICA Y TELECOMUNICACIONES	3.567.079.064	36%	104.556.421	2%	34.738.685	2%
	PLASTICOS Y SUS MANUFACTURAS	829.944.368	8%	897.609.337	20%	620.543.995	37%
	BIENES DE CAPITAL	611.148.258	6%	469.502.404	11%	77.065.292	5%
	PRODUCTOS FARMACEUTICOS Y MEDICAMENTOS	546.561.542	6%	252.421.740	6%	0	0%
	MANUFACTURAS DIVERSAS DE METAL COMUN (HERRAMIENTAS, CUBIERTOS, GUARNICIONES Y OTROS)	452.882.609	5%	381.082.572	9%	146.845	0%
	MANUFACTURAS DE TEJIDOS (PRENDAS Y COMPLEMENTOS DE VESTIR)	432.067.627	4%	30.660.984	1%	0	0%
	PRODUCTOS QUIMICOS	401.007.659	4%	147.363.398	3%	18.152.394	1%
	CAPITULO 90 INSTRUMENTOS Y APARATOS DE OPTICA, DEFOTOGRAFIA O DE CINEMATOGRAFIA, DE MEDIDA, DE CON	295.892.675	3%	87.644.561	2%	0	0%
	CAPITULO 85 MAQUINAS, APARATOS Y MATERIAL ELECTRICO Y SUS PARTES; APARATOS DE GRABACION O DE REPROD	274.585.994	3%	159.493.226	4%	3.072.096	0%
	RESPUESTOS (AUTOPARTE)	244.134.228	2%	151.267.717	3%	5.823.371	0%
	OTROS	2.136.677.798	22%	1.775.756.818	40%	914.627.095	55%
	TOTAL	9.791.981.822	100%	4.457.359.178	100%	1.674.169.773	100%
PAKSA	FUNDICION DE HIERRO Y ACERO	3.429.682.887	11%	2.788.279.762	10%	2.053.659.604	8%
	COMBUSTIBLES Y DEMAS PRODUCTOS DERIVADOS DEL PETROLEO	3.182.269.698	10%	361.324.041	1%	2.696.050.789	10%
	PLASTICOS Y SUS MANUFACTURAS	2.369.113.194	8%	2.480.164.301	9%	2.372.659.650	9%
	BIENES DE CAPITAL	2.162.710.834	7%	2.097.348.129	7%	1.904.574.665	7%
	MANUFACTURAS DE TEJIDOS (PRENDAS Y COMPLEMENTOS DE VESTIR)	1.848.998.220	6%	1.530.768.570	5%	929.238.340	3%
	ACEITES ESENCIALES, PERFUMES Y COSMETICOS	1.646.070.921	5%	1.839.721.652	6%	1.280.332.408	5%
	VEHICULOS	1.456.927.499	5%	1.117.894.624	4%	1.956.950.211	7%
	PAPEL Y CARTON	1.420.159.261	5%	1.118.291.634	4%	1.066.166.262	4%
	PRODUCTOS FARMACEUTICOS Y MEDICAMENTOS	1.290.113.600	4%	1.097.883.334	4%	746.524.727	3%
	RESPUESTOS (AUTOPARTE)	1.176.569.094	4%	2.720.201.645	9%	2.431.423.249	9%
	OTROS	10.998.381.519	36%	11.917.781.770	41%	9.790.341.530	36%
TOTAL	30.980.996.727	100%	29.069.659.462	100%	27.227.921.435	100%	
SOLUCION LOGISTICA	VEHICULOS	3.084.369.768	15%	594.400.769	12%	0	0%
	RESPUESTOS (AUTOPARTE)	1.381.217.156	7%	677.338.567	14%	0	0%
	AJUSTES	1.125.568.585	6%	1.536.540	0%	0	0%
	PLASTICOS Y SUS MANUFACTURAS	1.079.207.905	5%	988.743.249	20%	0	0%
	BIENES DE CAPITAL	1.054.849.527	5%	427.726.224	9%	0	0%
	BEBIDAS	1.007.911.051	5%	384.092.123	8%	0	0%
	COMBUSTIBLES Y DEMAS PRODUCTOS DERIVADOS DEL PETROLEO	879.004.145	4%	105.291.205	2%	0	0%
	MANUFACTURAS DE TEJIDOS (PRENDAS	837.276.287	4%	0	0%	0	0%

	Y COMPLEMENTOS DE VESTIR)						
	MANUFACTURAS DIVERSAS DE METAL COMUN (HERRAMIENTAS, CUBIERTOS, GUARNICIONES Y OTROS)	812.608.537	4%	12.246.091	0%	0	0%
	PREPARACIONES DE HORTALIZAS Y FRUTAS, Y DEMAS PREPARACIONES ALIMENTICIAS	809.536.338	4%	373.485.928	8%	0	0%
	OTROS	8.179.766.831	40%	1.334.593.405	27%	0	0%
	TOTAL	20.251.316.130	100%	4.899.454.101	100%	0	0%
AEROP. PETTIROSSI	INFORMATICA Y TELECOMUNICACIONES	2.765.890.848	14%	5.408.443.062	28%	5.690.397.462	34%
	BIENES DE CAPITAL	2.523.538.585	12%	3.144.368.486	16%	1.872.657.449	11%
	PRODUCTOS FARMACEUTICOS Y MEDICAMENTOS	1.944.629.372	10%	2.003.220.508	10%	2.387.862.914	14%
	RESPUESTOS (AUTOPARTE)	1.899.415.286	9%	1.381.866.322	7%	1.054.244.494	6%
	ACEITES ESENCIALES, PERFUMES Y COSMETICOS	1.638.879.013	8%	745.527.039	4%	362.954.429	2%
	CAPITULO 85 MAQUINAS, APARATOS Y MATERIAL ELECTRICO Y SUS PARTES; APARATOS DE GRABACION O DE REPROD	1.537.267.067	8%	797.025.413	4%	582.760.366	3%
	MANUFACTURAS DE TEJIDOS (PRENDAS Y COMPLEMENTOS DE VESTIR)	1.399.798.120	7%	311.618.644	2%	207.844.735	1%
	CAPITULO 90 INSTRUMENTOS Y APARATOS DE OPTICA, DEFOTOGRAFIA O DE CINEMATOGRAFIA, DE MEDIDA, DE CON	954.723.723	5%	1.198.871.758	6%	700.630.218	4%
	PRODUCTOS QUIMICOS	946.967.708	5%	956.296.647	5%	1.065.505.729	6%
	ELECTRONICA	852.938.661	4%	548.799.352	3%	401.819.764	2%
	OTROS	3.780.891.534	19%	3.055.535.066	16%	2.460.845.059	15%
	TOTAL	20.244.939.917	100%	19.551.572.297	100%	16.787.522.619	100%
ZA FRCA TRANS TRADE	ELECTRONICA	2.233.017.489	28%	1.136.452.055	15%	908.667.032	25%
	INFORMATICA Y TELECOMUNICACIONES	2.142.108.274	27%	3.125.402.955	40%	1.291.286.274	35%
	JUGUETES	1.318.433.266	17%	1.643.458.338	21%	321.246.243	9%
	CAPITULO 85 MAQUINAS, APARATOS Y MATERIAL ELECTRICO Y SUS PARTES; APARATOS DE GRABACION O DE REPROD	845.476.129	11%	943.757.571	12%	384.739.865	10%
	BIENES DE CAPITAL	521.552.387	7%	70.131.775	1%	24.263.228	1%
	VEHICULOS	381.912.072	5%	250.862.361	3%	12.652.982	0%
	CAPITULO 84 MAQUINAS Y APARATOS, MATERIAL ELECTRICO Y SUS PARTES; APARATOS DE GRABACION O REPRODUC	198.336.255	2%	199.962.483	3%	670.386.162	18%
	MUEBLES	88.738.256	1%	13.069	0%	4.045	0%
	PIELES Y CUEROS, Y SUS MANUFACTURAS	64.911.942	1%	37.354.657	0%	5.260.112	0%
	CAPITULO 91 APARATOS DE RELOJERIA Y SUS PARTES.	58.975.790	1%	158.437.857	2%	6.859.915	0%
	OTROS	116.389.843	1%	167.652.684	2%	55.811.295	2%
	TOTAL	7.969.851.703	100%	7.733.485.805	100%	3.681.177.153	100%
SALTOS DEL GUAIRA	ABONOS	1.298.577.572	56%	1.258.040.679	56%	560.015.786	48%
	BIENES DE CAPITAL	519.455.079	22%	334.235.361	15%	31.695.396	3%
	VEHICULOS	257.708.544	11%	301.996.169	14%	142.985.204	12%
	RESIDUOS Y DESPERDICIOS DE LA INDUSTRIA ALIMENTICIO Y ALIMENTOS PREPARADOS PAR ANIMALES	62.811.365	3%	16.658.309	1%	14.365.239	1%

	PRODUCTOS MINERALES (CEMENTOS, CAL, SAL Y OTROS)	55.453.818	2%	158.325.782	7%	102.793.850	9%
	MANUFACTURAS DE FUNDICION DE HIERRO	21.060.426	1%	0	0%	0	0%
	CALZADOS Y SUS PARTES	17.106.556	1%	661.927	0%	0	0%
	MANUFACTURAS DE TEJIDOS (PRENDAS Y COMPLEMENTOS DE VESTIR)	15.961.566	1%	11.618	0%	12.135	0%
	PRODUCTOS CERAMICOS	13.403.549	1%	7.671.272	0%	3.788.085	0%
	MUEBLES	13.142.148	1%	0	0%	0	0%
	OTROS	46.946.414	2%	158.809.498	7%	300.517.865	26%
	TOTAL	2.321.627.037	100%	2.236.410.615	100%	1.156.173.560	100%
PEDRO JUAN CABALLERO	RESIDUOS Y DESPERDICIOS DE LA INDUSTRIA ALIMENTICIO Y ALIMENTOS PREPARADOS PAR ANIMALES	761.134.954	14%	858.025.659	25%	482.045.611	29%
	MANUFACTURAS DE TEJIDOS (PRENDAS Y COMPLEMENTOS DE VESTIR)	714.504.654	13%	171.212.398	5%	553.266	0%
	BEBIDAS	478.183.419	9%	255.066.316	8%	185.398.438	11%
	RESPUESTOS (AUTOPARTE)	412.548.537	7%	598.016.879	18%	187.375.297	11%
	ABONOS	323.144.538	6%	182.590.671	5%	157.939.704	9%
	PRODUCTOS CERAMICOS	312.088.574	6%	231.571.875	7%	86.174.315	5%
	JUGUETES	298.853.796	5%	31.309.032	1%	107.659.386	6%
	BIENES DE CAPITAL	288.448.720	5%	195.015.113	6%	14.814.090	1%
	CAPITULO 85 MAQUINAS, APARATOS Y MATERIAL ELECTRICO Y SUS PARTES; APARATOS DE GRABACION O DE REPROD	209.169.848	4%	1.852.835	0%	31.663.104	2%
	CACAO Y SUS PREPARACIONES	191.198.336	3%	25.137.698	1%	0	0%
	OTROS	1.576.552.645	28%	827.288.326	24%	415.610.333	25%
	TOTAL	5.565.828.021	100%	3.377.086.802	100%	1.669.233.544	100%
SANTA HELENA	ABONOS	293.925.447	87%	350.152.323	60%	470.378.197	98%
	BIENES DE CAPITAL	36.788.278	11%	209.738.066	36%	0	0%
	TABACOS Y CIGARRILLOS	4.613.861	1%	0	0%	0	0%
	CEREALES (TRIGO, ARROZ, MAIZ Y SORGO)	425.805	0%	242.227	0%	3.127.342	1%
	AJUSTES	227.789	0%	1.934.754	0%	6.221.180	1%
	HORTALIZAS, RAICES Y TUBERCULOS ALIMENTICIOS	40.114	0%	68.838	0%	0	0%
	BEBIDAS	0	0%	370.981	0%	0	0%
	CAPITULO 90 INSTRUMENTOS Y APARATOS DE OPTICA, DEFOTOGRAFIA O DE CINEMATOGRAFIA, DE MEDIDA, DE CON	0	0%	2.640.655	0%	0	0%
	MANUFACTURAS DE FUNDICION DE HIERRO	0	0%	20.126.427	3%	0	0%
	PRODUCTOS DE MOLINERIA (ALMIDON Y HARINAS)	0	0%	68.674	0%	0	0%
	OTROS	0	0%	0	0%	63.862	0%
	TOTAL	336.021.294	100%	585.342.945	100%	479.790.581	100%
MCAL. ESTIGARRIBIA	PREPARACIONES ALIMENTICIAS A BASE DE CEREALES, HARINA, ALMIDON, LECHE Y PRODUCTOS DE PASTELERIA	127.169.211	46%	79.644.239	32%	62.107.761	33%
	AJUSTES	74.239.162	27%	108.504	0%	10.794	0%
	MANUFACTURAS DE PIEDRAS, YESO, CEMENTO Y AMIANTO	39.069.110	14%	54.444.850	22%	12.172.664	7%
	CAPITULO 47 PASTA DE MADERA O DE OTRAS MATERIAS FIBROSAS CELULOSICAS ,DESPERDICIOS Y DESECHOS DE PA	13.382.802	5%	7.407	0%	0	0%

	PAPEL Y CARTON	8.345.779	3%	5.277.010	2%	14.577	0%
	AZUCARES Y ARTICULOS DE CONFITERIA	6.113.209	2%	5.509.054	2%	13.086.487	7%
	CAFE, YERBA MATE Y ESPECIES	3.450.981	1%	4.503.181	2%	82.004	0%
	SEMILLAS DE FRUTOS OLEAGINOSAS (POROTO Y GIRASOL)	2.237.424	1%	0	0%	14.149	0%
	RESPUESTOS (AUTOPARTE)	1.558.388	1%	77.042.826	31%	22.401.191	12%
	AGROQUIMICOS	780.716	0%	860.018	0%	929.243	0%
	OTROS	1.773.932	1%	22.471.370	9%	75.316.029	40%
	TOTAL	278.120.714	100%	249.868.459	100%	186.134.899	100%
PILAR	VEHICULOS	38.023.073	69%	989.264	2%	114.920.190	15%
	ACEITES ESENCIALES, PERFUMES Y COSMETICOS	11.142.469	20%	0	0%	0	0%
	CAPITULO 89 BARCOS Y DEMAS ARTEFACTOS FLOTANTES	2.888.983	5%	0	0%	0	0%
	AJUSTES	2.085.000	4%	5.691.334	12%	11.759.510	2%
	BIENES DE CAPITAL	768.272	1%	0	0%	10.259.000	1%
	RESPUESTOS (AUTOPARTE)	35.528	0%	0	0%	494.355.585	65%
	JUGUETES	0	0%	39.576.974	86%	133.707.522	17%
	TOTAL	54.943.325	100%	46.257.572	100%	765.001.807	100%
CONCEPCION	VEHICULOS	13.175.196	72%	17.345.654	7%	11.334.590	78%
	SOJA	5.152.897	28%	2.957.634	1%	2.845.321	20%
	BIENES DE CAPITAL	0	0%	969.024	0%	0	0%
	AJUSTES	0	0%	1.420.000	1%	308.048	2%
	COMBUSTIBLES Y DEMAS PRODUCTOS DERIVADOS DEL PETROLEO	0	0%	228.646.474	91%	0	0%
	TOTAL	18.328.093	100%	251.338.786	100%	14.487.959	100%

TIPO DE MERCADERIAS EXPORTADAS POR ADMINISTRACION

Criterios Utilizados:

- Año: 2011 – 2010 - 2009
- Por Administración
- Valor Fob Dólar.

ADUANA	RUBRO	Año 2011	2011%	Año 2010	2010%	Año 2009	2009%
VILLETA	SOJA	191.805.310,24	89%	191.086.580,40	98%	137.204.384,00	80%
	RESIDUOS Y DESPERDICIOS DE LA INDUSTRIA ALIMENTICIO Y ALIMENTOS PREPARADOS PAR ANIMALES	19.075.160,62	9%	4.798.199,63	2%	25.177.220,67	15%
	GRASAS Y ACEITES DE ORIGEN ANIMAL Y VEGETAL	4.925.816,10	2%	0	0%	8.386.185,30	5%
	TABACOS Y CIGARRILLOS	0	0%	0	0%	58.800,00	0%
	CEREALES (TRIGO, ARROZ, MAIZ Y SORGO)	0	0%	0	0%	1.022.881,08	1%
	TOTAL	215.806.286,96	100%	195.884.780,03	100%	171.849.471,05	100%
ENCARNACION	SOJA	78.200.960,34	95%	100.182.158,84	96%	52.017.679,60	76%
	RESIDUOS Y DESPERDICIOS DE LA INDUSTRIA ALIMENTICIO Y ALIMENTOS PREPARADOS PAR ANIMALES	1.490.290,22	2%	436.760,00	0%	11.930.309,95	18%
	CEREALES (TRIGO, ARROZ, MAIZ Y SORGO)	872.675,20	1%	1.481.267,76	1%	626.735,36	1%
	MADERA	274.148,82	0%	249.225,03	0%	127.667,73	0%
	GRASAS Y ACEITES DE ORIGEN ANIMAL Y VEGETAL	262.500,00	0%	0	0%	758.812,50	1%
	PLASTICOS Y SUS MANUFACTURAS	257.094,88	0%	120.467,69	0%	229.198,43	0%
	VEHICULOS	199.790,00	0%	0	0%	0	0%
	MUEBLES	151.934,65	0%	65.595,50	0%	58.820,73	0%
	PRODUCTOS DE ORIGEN ANIMAL Y SUS DERIVADOS	142.260,40	0%	95.833,40	0%	0	0%
	SEMILLAS DE FRUTOS OLEAGINOSAS (POROTO Y GIRASOL)	140.840,00	0%	1.236.160,00	1%	1.819.376,00	3%
	OTROS	157.542,47	0%	166.530,94	0%	450.564,21	1%
TOTAL	82.150.036,98	100%	104.033.999,16	100%	68.019.164,51	100%	
PUERTOS Y ESTIBAJES	SOJA	51.214.606,24	63%	36.446.829,53	57%	2.123.160,00	4%
	CARNES Y DERIVADOS	13.297.308,22	16%	11.113.127,22	17%	7.589.871,50	16%
	CARBON VEGETAL	3.574.908,39	4%	2.850.310,20	4%	2.578.260,95	5%
	SEMILLAS DE FRUTOS OLEAGINOSAS (POROTO Y GIRASOL)	3.555.124,44	4%	2.250.729,08	3%	1.150.973,70	2%
	PIEL Y CUEROS, Y SUS MANUFACTURAS	1.747.095,84	2%	2.869.403,77	4%	98.415,90	0%
	MADERA	1.655.866,45	2%	1.185.283,30	2%	1.116.228,46	2%
	TABACOS Y CIGARRILLOS	1.068.077,02	1%	387.447,05	1%	0	0%
	ACEITES ESENCIALES, PERFUMES Y COSMETICOS	847.954,70	1%	805.439,92	1%	370.476,00	1%
	FUNDICION DE HIERRO Y ACERO	537.047,92	1%	384.026,19	1%	119.910,61	0%
	ALUMINIO Y SUS MANUFACTURAS	496.357,40	1%	873.889,99	1%	0	0%
	OTROS	3.159.479,41	4%	5.178.064,68	8%	33.115.188,77	69%
TOTAL	81.153.826,03	100%	64.344.550,93	100%	48.262.485,89	100%	
CIUDAD DEL ESTE	GRASAS Y ACEITES DE ORIGEN ANIMAL Y VEGETAL	41.791.817,94	51%	17.872.794,71	29%	16.142.349,93	28%
	RESIDUOS Y DESPERDICIOS DE LA INDUSTRIA ALIMENTICIO Y ALIMENTOS PREPARADOS PAR ANIMALES	36.871.451,45	45%	34.470.341,26	56%	30.608.450,10	54%
	SOJA	1.016.903,35	1%	5.072.667,20	8%	5.469.293,70	10%
	NT	618.020,00	1%	0	0%	0	0%
	CAPITULO 85 MAQUINAS, APARATOS Y MATERIAL ELECTRICO Y SUS PARTES;	297.135,10	0%	45.920,00	0%	30.360,00	0%

	APARATOS DE GRABACION O DE REPROD						
	BIENES DE CAPITAL	167.430,00	0%	4.041,00	0%	660	0%
	CARNES Y DERIVADOS	103.900,00	0%	364.089,00	1%	305.690,36	1%
	CAFE, YERBA MATE Y ESPECIES	78.468,80	0%	74.184,00	0%	71.033,76	0%
	COLORANTES Y PINTURAS	67.751,13	0%	55.917,60	0%	21.526,45	0%
	ALUMINIO Y SUS MANUFACTURAS	63.203,46	0%	0	0%	0	0%
	OTROS	261.422,60	0%	3.139.276,08	5%	4.448.912,84	8%
	TOTAL	81.337.503,83	100%	61.099.230,85	100%	57.098.277,14	100%
CHACOI	CARNES Y DERIVADOS	41.420.787,34	72%	42.710.282,88	79%	26.513.099,24	72%
	MANUFACTURAS DE TEJIDOS (PRENDAS Y COMPLEMENTOS DE VESTIR)	4.145.460,80	7%	2.280.869,18	4%	2.236.140,86	6%
	PIEL Y CUEROS, Y SUS MANUFACTURAS	1.562.703,95	3%	1.375.832,18	3%	165.536,89	0%
	MADERA	1.469.919,88	3%	1.677.569,97	3%	1.878.034,87	5%
	TABACOS Y CIGARRILLOS	1.280.635,99	2%	1.564.348,43	3%	1.579.390,55	4%
	PLASTICOS Y SUS MANUFACTURAS	1.188.515,22	2%	757.091,91	1%	865.856,37	2%
	PAPEL Y CARTON	836.237,14	1%	272.524,86	1%	139.126,09	0%
	VIDRIOS Y SUS MANUFACTURAS	810.321,78	1%	249.958,92	0%	148.295,30	0%
	MUEBLES	808.703,85	1%	649.006,87	1%	434.801,21	1%
	PRODUCTOS MINERALES (CEMENTOS, CAL, SAL Y OTROS)	521.250,00	1%	473.100,00	1%	511.894,60	1%
	OTROS	3.717.918,07	6%	2.362.918,05	4%	2.145.931,86	6%
TOTAL	57.762.454,02	100%	54.373.503,25	100%	36.618.107,84	100%	
CAACUPEMI	CARNES Y DERIVADOS	23.826.421,06	46%	19.235.098,49	66%	14.912.553,00	72%
	SOJA	16.051.146,32	31%	0	0%	0	0%
	PIEL Y CUEROS, Y SUS MANUFACTURAS	2.787.509,30	5%	1.344.860,07	5%	1.341.659,80	7%
	TABACOS Y CIGARRILLOS	2.769.803,40	5%	2.212.322,00	8%	1.089.096,71	5%
	GRASAS Y ACEITES DE ORIGEN ANIMAL Y VEGETAL	1.678.985,48	3%	856.014,20	3%	297.916,59	1%
	SEMILLAS DE FRUTOS OLEAGINOSAS (POROTO Y GIRASOL)	1.297.134,03	3%	560.642,80	2%	440.256,42	2%
	MADERA	595.689,02	1%	476.178,33	2%	579.018,35	3%
	PRODUCTOS DE ORIGEN ANIMAL Y SUS DERIVADOS	984.901,43	2%	599.109,60	2%	852.453,86	4%
	CEREALES (TRIGO, ARROZ, MAIZ Y SORGO)	369.983,00	1%	212.063,00	1%	285.184,06	1%
	RESIDUOS Y DESPERDICIOS DE LA INDUSTRIA ALIMENTICIO Y ALIMENTOS PREPARADOS PAR ANIMALES	249.188,86	0%	307.392,55	1%	181.148,97	1%
	OTROS	640.614,87	1%	3.130.061,18	11%	633.780,50	3%
TOTAL	51.251.376,77	100%	28.933.742,22	100%	20.613.068,26	100%	
CAPITAL	SOJA	20.918.716,19	89%	5.726.886,98	50%	5.148.478,82	34%
	PRODUCTOS QUIMICOS	898.519,20	4%	408.467,00	4%	1.308.553,92	9%
	ACEITES ESENCIALES, PERFUMES Y COSMETICOS	512.004,09	2%	105.119,00	1%	288.613,80	2%
	AGROQUIMICOS	503.453,84	2%	262.070,73	2%	562.175,88	4%
	JABONES Y PREPARACIONES PARA EL LAVADO	376.671,43	2%	466.262,49	4%	284.756,65	2%
	PRODUCTOS FARMACEUTICOS Y MEDICAMENTOS	238.090,18	1%	36.747,30	0%	183.026,43	1%
	PLASTICOS Y SUS MANUFACTURAS	12	0%	0	0%	0	0%
	CAPITULO 85 MAQUINAS, APARATOS Y MATERIAL ELECTRICO Y SUS PARTES; APARATOS DE GRABACION O DE REPROD	0	0%	662,4	0%	0	0%
	AZUCARES Y ARTICULOS DE CONFITERIA	0	0%	0	0%	269.995,84	2%
	SEMILLAS DE FRUTOS OLEAGINOSAS (POROTO Y GIRASOL)	0	0%	0	0%	670.735,15	4%
	OTROS	0,00	0%	4.412.500,80	39%	6.632.015,80	43%

	TOTAL	23.447.466,93	100%	11.418.716,70	100%	15.348.352,29	100%
CONCEPCION	SOJA	11.481.601,13	100%	6.209.284,39	100%	5.414.187,16	100%
	TOTAL	11.481.601,13	100%	6.209.284,39	100%	5.414.187,16	100%
TER. DE CARGAS KM.12	CEREALES (TRIGO, ARROZ, MAIZ Y SORGO)	7.053.970,00	30%	8.609.790,00	44%	9.496.330,00	60%
	GRASAS Y ACEITES DE ORIGEN ANIMAL Y VEGETAL	3.532.800,00	15%	1.367.450,00	7%	1.732.890,00	11%
	PLASTICOS Y SUS MANUFACTURAS	2.148.445,84	9%	1.571.376,70	8%	659.186,00	4%
	BIENES DE CAPITAL	1.709.490,52	7%	37.638,66	0%	336.688,00	2%
	MANUFACTURAS DE TEJIDOS (PRENDAS Y COMPLEMENTOS DE VESTIR)	1.353.422,94	6%	125.069,84	1%	842.754,79	5%
	TABACOS Y CIGARRILLOS	1.292.488,12	6%	89.882,76	0%	0	0%
	MATERIAS TEXTILES (TEJIDOS)	1.115.695,85	5%	415.263,39	2%	207.771,20	1%
	CARNES Y DERIVADOS	891.800,00	4%	807.973,20	4%	90.549,37	1%
	MADERA	1.057.764,55	5%	625.648,39	3%	249.385,90	2%
	OTROS	3.235.046,28	14%	5.952.692,88	30%	2.110.045,53	13%
TOTAL	23.390.924,10	100%	19.602.785,82	100%	15.725.600,79	100%	
TERPORT	CARNES Y DERIVADOS	6.259.813,31	51%	2.101.975,47	21%	2.790.454,42	49%
	PIEL Y CUEROS, Y SUS MANUFACTURAS	1.342.413,27	11%	2.192.828,50	22%	275.194,50	5%
	TABACOS Y CIGARRILLOS	1.115.164,00	9%	642.458,14	7%	249.470,00	4%
	AZUCARES Y ARTICULOS DE CONFITERIA	692.829,53	6%	11.400,00	0%	57.000,00	1%
	PRODUCTOS DE ORIGEN ANIMAL Y SUS DERIVADOS	615.477,33	5%	579.383,89	6%	33.500,00	1%
	MADERA	539.422,50	4%	494.121,05	5%	324.575,57	6%
	MATERIAS TEXTILES (TEJIDOS)	528.134,18	4%	3.033.040,04	31%	361.388,54	6%
	FUNDICION DE HIERRO Y ACERO	397.828,40	3%	265.675,19	3%	50.233,44	1%
	ALUMINIO Y SUS MANUFACTURAS	367.502,00	3%	328.931,00	3%	158.979,70	3%
	CARBON VEGETAL	215.974,13	2%	22.262,00	0%	45.727,95	1%
	OTROS	193.461,00	2%	200.239,40	2%	1.330.042,83	23%
TOTAL	12.268.019,65	100%	9.872.314,68	100%	5.676.566,95	100%	
PEDRO JUAN CABALLERO	ALUMINIO Y SUS MANUFACTURAS	4.111.580,21	64%	0	0%	0	0%
	BIENES DE CAPITAL	1.242.754,94	19%	0	0%	0	0%
	CEREALES (TRIGO, ARROZ, MAIZ Y SORGO)	273.000,00	4%	676.738,35	36%	0	0%
	CARBON VEGETAL	268.575,00	4%	420.075,00	22%	200.850,00	34%
	PIEL Y CUEROS, Y SUS MANUFACTURAS	155.765,37	2%	40.659,69	2%	0	0%
	MADERA	135.042,00	2%	296.685,00	16%	9.720,00	2%
	MANUFACTURAS DE TEJIDOS (PRENDAS Y COMPLEMENTOS DE VESTIR)	73.800,00	1%	0	0%	0	0%
	SEMILLAS DE FRUTOS OLEAGINOSAS (POROTO Y GIRASOL)	66.600,00	1%	225.600,00	12%	124.500,00	21%
	PRODUCTOS CERAMICOS	63.600,00	1%	36.800,00	2%	23.200,00	4%
	FUNDICION DE HIERRO Y ACERO	30.400,00	0%	0	0%	0	0%
	OTROS	3.541,76	0%	208.737,00	11%	226.257,00	39%
TOTAL	6.424.659,28	100%	1.905.295,04	100%	584.527,00	100%	
CAMPESTRE S.A.	PLASTICOS Y SUS MANUFACTURAS	4.110.268,31	37%	2.527.508,61	29%	68.410,46	3%
	MANUFACTURAS DE TEJIDOS (PRENDAS Y COMPLEMENTOS DE VESTIR)	3.372.258,22	31%	1.681.418,85	19%	26.174,50	1%
	ELECTRONICA	1.161.600,00	11%	996.260,00	12%	0	0%
	MATERIAS TEXTILES (TEJIDOS)	966.362,55	9%	742.599,32	9%	0	0%
	RESIDUOS Y DESPERDICIOS DE LA INDUSTRIA ALIMENTICIO Y ALIMENTOS PREPARADOS PAR ANIMALES	457.400,00	4%	110.850,00	1%	1.014.000,00	38%
	PIEL Y CUEROS, Y SUS MANUFACTURAS	301.208,65	3%	7.445,76	0%	311.282,17	12%
	GRASAS Y ACEITES DE ORIGEN ANIMAL Y VEGETAL	223.304,00	2%	1.166.117,90	13%	0	0%
	ACEITES ESENCIALES, PERFUMES Y	198.094,90	2%	89.174,00	1%	30.606,70	1%

	COSMETICOS						
	CARNES Y DERIVADOS	157.300,00	1%	297.852,40	3%	0	0%
	NT	52.900,00	0%	0	0%	0	0%
	OTROS	39.832,40	0%	1.039.596,34	12%	1.212.635,00	46%
	TOTAL	11.040.529,03	100%	8.658.823,18	100%	2.663.108,83	100%
AEROP. PETTIROSSI	PRODUCTOS FARMACEUTICOS Y MEDICAMENTOS	2.196.702,12	30%	2.546.257,28	41%	1.708.809,59	41%
	BIENES DE CAPITAL	2.052.948,60	28%	1.738.978,64	28%	56.188,75	1%
	MANUFACTURAS DE TEJIDOS (PRENDAS Y COMPLEMENTOS DE VESTIR)	935.847,23	13%	479.967,86	8%	723.703,45	18%
	TABACOS Y CIGARRILLOS	928.191,27	13%	33.700,00	1%	271.700,00	7%
	PIELES Y CUEROS, Y SUS MANUFACTURAS	562.719,25	8%	473.787,84	8%	477.479,17	12%
	INFORMATICA Y TELECOMUNICACIONES	151.137,97	2%	201.214,75	3%	194.789,40	5%
	METALES PRECIOSOS Y SUS MANUFACTURAS	119.975,00	2%	155.525,00	2%	299.906,48	7%
	ACEITES ESENCIALES, PERFUMES Y COSMETICOS	83.080,37	1%	60.663,98	1%	64.746,07	2%
	MATERIAS TEXTILES (TEJIDOS)	54.428,53	1%	0	0%	3.267,94	0%
	PLASTICOS Y SUS MANUFACTURAS	53.198,98	1%	41.745,33	1%	62.798,85	2%
	OTROS	287.051,55	4%	517.869,36	8%	261.155,38	6%
	TOTAL	7.425.280,87	100%	6.249.710,04	100%	4.124.545,08	100%
SALTOS DEL GUAIRA	PRODUCTOS DE MOLINERIA (ALMIDON Y HARINAS)	1.396.070,00	21%	1.409.200,00	24%	200.000,00	3%
	SOJA	1.280.000,00	19%	0	0%	2.926.586,94	43%
	CEREALES (TRIGO, ARROZ, MAIZ Y SORGO)	1.241.760,47	19%	1.647.179,50	28%	2.955.387,50	43%
	CARNES Y DERIVADOS	1.200.000,00	18%	1.814.400,00	31%	504.000,00	7%
	CALZADOS Y SUS PARTES	1.107.220,63	17%	0	0%	0	0%
	CARBON VEGETAL	175.725,00	3%	185.775,00	3%	36.225,00	1%
	GRASAS Y ACEITES DE ORIGEN ANIMAL Y VEGETAL	120.000,00	2%	0	0%	0	0%
	MADERA	104.910,00	2%	189.080,00	3%	204.030,00	3%
	PLASTICOS Y SUS MANUFACTURAS	5.070,00	0%	22.915,00	0%	5.055,00	0%
	CAPITULO 47 PASTA DE MADERA O DE OTRAS MATERIAS FIBROSAS CELULOSICAS ,DESPERDICIOS Y DESECHOS DE PA	2.100,00	0%	2.800,00	0%	0	0%
	OTROS	0,00	0%	626.306,00	11%	3.798,00	0%
TOTAL	6.632.856,10	100%	5.897.655,50	100%	6.835.082,44	100%	
ZA FRCA GLOBAL	RESPUESTOS (AUTOPARTE)	1.318.327,10	99%	2.011.468,61	95%	210.394,10	71%
	CAUCHO Y SUS MANUFACTURAS	20.075,50	1%	98.766,90	5%	87.938,40	29%
	TOTAL	1.338.402,60	100%	2.110.235,51	100%	298.332,50	100%
MCAL. ESTIGARRIBIA	AGROQUIMICOS	682.996,00	39%	642.598,90	32%	760.057,40	31%
	TABACOS Y CIGARRILLOS	323.726,16	18%	661.418,95	33%	715.786,50	29%
	PLASTICOS Y SUS MANUFACTURAS	224.519,96	13%	244.253,81	12%	166.495,54	7%
	PRODUCTOS DE MOLINERIA (ALMIDON Y HARINAS)	134.800,12	8%	0	0%	0	0%
	PRODUCTOS FARMACEUTICOS Y MEDICAMENTOS	132.614,30	8%	0	0%	24.182,70	1%
	LACTEOS Y DERIVADOS	93.143,88	5%	68.236,52	3%	70.415,94	3%
	PREPARACIONES DE HORTALIZAS Y FRUTAS, Y DEMAS PREPARACIONES ALIMENTICIAS	52.179,00	3%	0	0%	28.500,00	1%
	JUGUETES	29.494,96	2%	0	0%	852	0%
	MANUFACTURAS DE TEJIDOS (PRENDAS Y COMPLEMENTOS DE VESTIR)	29.052,64	2%	76.544,14	4%	55.036,42	2%
	MADERA	16.001,25	1%	11.631,10	1%	39.620,50	2%
OTROS	40.434,46	2%	326.959,76	16%	596.934,84	24%	

	TOTAL	1.758.962,73	100%	2.031.643,18	100%	2.457.881,84	100%
SANTA HELENA	CEREALES (TRIGO, ARROZ, MAIZ Y SORGO)	594.000,00	97%	172.700,00	67%	530.000,00	96%
	HORTALIZAS, RAICES Y TUBERCULOS ALIMENTICIOS	17.100,00	3%	31.800,00	12%	0	0%
	BIENES DE CAPITAL	0	0%	20.000,00	8%	0	0%
	PLASTICOS Y SUS MANUFACTURAS	0	0%	0	0%	19.500,00	4%
	PRODUCTOS DE MOLINERIA (ALMIDON Y HARINAS)	0	0%	31.620,00	12%	0	0%
	TOTAL	611.100,00	100%	256.120,00	100%	549.500,00	100%
ZA FRCA TRANS TRADE	ACEITES ESENCIALES, PERFUMES Y COSMETICOS	440.659,80	49%	0	0%	0	0%
	RESPUESTOS (AUTOPARTE)	431.465,92	48%	0	0%	0	0%
	CAPITULO 85 MAQUINAS, APARATOS Y MATERIAL ELECTRICO Y SUS PARTES; APARATOS DE GRABACION O DE REPROD	24.970,00	3%	15.550,00	4%	0	0%
	ELECTRONICA	10.417,10	1%	63.925,00	15%	30.102,00	3%
	MANUFACTURAS DE TEJIDOS (PRENDAS Y COMPLEMENTOS DE VESTIR)	0	0%	0	0%	846.747,09	89%
	MATERIAS TEXTILES (TEJIDOS)	0	0%	0	0%	7.130,76	1%
	PRODUCTOS QUIMICOS	0	0%	0	0%	41.097,43	4%
	BIENES DE CAPITAL	0	0%	0	0%	5	0%
	CARNES Y DERIVADOS	0	0%	334.761,70	81%	0	0%
	MUEBLES	0	0%	510	0%	0	0%
	OTROS	0	0%	0	0%	21.526,45	2%
	TOTAL	907.512,82	100%	414.746,70	100%	946.608,73	100%
AEROPUERTO GUARANI	INFORMATICA Y TELECOMUNICACIONES	225.335,50	83%	14.438,00	8%	33.371,95	36%
	JUGUETES	41.484,30	15%	21.497,42	13%	12.388,06	13%
	RESPUESTOS (AUTOPARTE)	1.453,96	1%	0	0%	0	0%
	MUEBLES	703,4	0%	0	0%	0	0%
	MANUFACTURAS DIVERSAS DE METAL COMUN (HERRAMIENTAS, CUBIERTOS, GUARNICIONES Y OTROS)	690,9	0%	38,83	0%	0	0%
	MATERIAS TEXTILES (TEJIDOS)	639,24	0%	6.979,73	4%	0	0%
	BIENES DE CAPITAL	291,8	0%	800,05	0%	982,91	1%
	MANUFACTURAS DE TEJIDOS (PRENDAS Y COMPLEMENTOS DE VESTIR)	0	0%	0	0%	29,16	0%
	CAPITULO 85 MAQUINAS, APARATOS Y MATERIAL ELECTRICO Y SUS PARTES; APARATOS DE GRABACION O DE REPROD	0	0%	96,52	0%	400	0%
	PLASTICOS Y SUS MANUFACTURAS	0	0%	31,77	0%	0	0%
	OTROS	0,00	0%	127.702,65	74%	45.184,00	49%
	TOTAL	270.599,10	100%	171.584,97	100%	92.356,08	100%
ITA ENRAMADA	MUEBLES	40.706,94	97%	0	0%	0	0%
	PRODUCTOS MINERALES (CEMENTOS, CAL, SAL Y OTROS)	1.050,00	3%	1.050,00	100%	0	0%
	RESIDUOS Y DESPERDICIOS DE LA INDUSTRIA ALIMENTICIO Y ALIMENTOS PREPARADOS PAR ANIMALES	0	0%	0	0%	28.588,53	3%
	BIENES DE CAPITAL	0	0%	0	0%	1.800,00	0%
	VEHICULOS	0	0%	0	0%	400	0%
	GRASAS Y ACEITES DE ORIGEN ANIMAL Y VEGETAL	0	0%	0	0%	871.000,00	96%
	CAPITULO 89 BARCOS Y DEMAS ARTEFACTOS FLOTANTES	0	0%	0	0%	1.800,00	0%
TOTAL	41.756,94	100%	1.050,00	100%	903.588,53	100%	
JOSE FALCON	ACEITES ESENCIALES, PERFUMES Y COSMETICOS	9.000,00	100%	0	0%	0	0%
	TOTAL	9.000,00	100%	0,00	0%	0,00	0%

MESES CON MAXIMAS RECAUDACIONES**Criterios Utilizados:**

- Año: 2008 – 2009 – 2010 - 2011
- Incluye a todas las Administraciones.
- Destinaciones definitivas.

Año 2008

Mes	Recaudación Gs.
09	483.951.438.077

Año 2009

Mes	Recaudación Gs.
12	465.315.427.852

Año 2010

Mes	Recaudación Gs.
12	669.833.184.376

Año 2011

Mes	Recaudación Gs.
03	604.560.303.106

CANTIDAD DE REGISTROS (VUI)

Criterios Utilizados:

- Año: 2011
- Mes: Marzo

Rubro	Estado	Cantidad Solicitud	Cantidad Empresa
Prod.Vegetal	Anulado	207	30
Prod.Vegetal	Autorizado,	3.535	49
Prod.Vegetal	Pendiente, Empresa	25	12
Prod.Vegetal	Retornado, Empresa	21	10
Prod.Vegetal	Ingresado, SENA VE(AFIDI)	102	16
Prod.Vegetal	Enviado para Anulacion, SENA VE(AFIDI)	23	5
Prod.Forestal	Anulado	36	5
Prod.Forestal	Autorizado,	145	5
Prod.Forestal	Pendiente, Empresa	1	1
Prod.Forestal	Retornado, Empresa	4	3
Prod.Forestal	Ingresado, SENA VE(AFIDI)	1	1
Sustancias/Gases	Anulado	3	3
Sustancias/Gases	Autorizado,	7	4
Sustancias/Gases	Pendiente, Empresa	5	5
Sustancias/Gases	Retornado, Empresa	1	1
Maquinaria/Equipos	Anulado	19	9
Maquinaria/Equipos	Autorizado,	275	22
Maquinaria/Equipos	Pendiente, Empresa	12	3
Maquinaria/Equipos	Retornado, Empresa	9	6
Prod.Vegetal(Semilla)	Anulado	89	9
Prod.Vegetal(Semilla)	Autorizado,	466	19
Prod.Vegetal(Semilla)	Pendiente, Empresa	1	1
Prod.Vegetal(Semilla)	Retornado, Empresa	3	2
MSPBS(Prod.Controlado)	Anulado	2	1
MSPBS(Prod.Controlado)	Finiquitado	2	2
MSPBS(Prod.Controlado)	Autorizado,	47	2
MSPBS(Prod.Controlado)	Pendiente, Empresa	4	2
MSPBS(Prod.Controlado)	Retornado, Empresa	1	1
MSPBS(Prod.Controlado)	Ingresado, (REGENTE)	2	1
MSPBS(Prod.Controlado)	Ingresado, SENAD(DROGAS)	1	1
MSPBS(Prod.Controlado)	Ingresado, DINA VISA(DROGAS)	1	1
MSPBS(Prod.Controlado)	Ingresado, DINA VISA(Despacho Verif)	3	2
Permiso Inspeccion(SNV)	Anulado	8	3
Permiso Inspeccion(SEAM)	Anulado	1	1
Permiso Inspeccion(SEAM)	Autorizado,	3	2
MSPBS(Prod.no Controlado)	Anulado	18	3
MSPBS(Prod.no Controlado)	Autorizado,	311	3
MSPBS(Prod.no Controlado)	Pendiente, Empresa	3	1
MSPBS(Prod.no Controlado)	Retornado, Empresa	7	2
MSPBS(Prod.no Controlado)	Ingresado, (REGENTE)	3	1
MSPBS(Prod.no Controlado)	Ingresado, DINA VISA(Despacho Verif)	10	2
MSPBS(Prod.no Controlado)	Ingresado, DINA VISA(Despacho Autoriz)	1	1
Permiso Inspeccion(INFONA)	Anulado	3	3
Permiso Inspeccion(INFONA)	Autorizado,	35	5
Permiso Inspeccion(INFONA)	Ingresado, INFONA(DFC)	4	2
Permiso Inspeccion(SENAVE)	Anulado	76	9
Permiso Inspeccion(SENAVE)	Autorizado,	1.540	50
Permiso Inspeccion(SENAVE)	Pendiente, Empresa	2	2
Permiso Inspeccion(SENAVE)	Retornado, Empresa	2	2
Permiso Inspeccion(SENAVE)	Ingresado, Inspeccion	14	6
		7.094	332

