



INFORME
ESTADÍSTICO.



El presente documento, contiene informaciones estadísticas.

Su finalidad es dar a conocer mensualmente los indicadores de gestión de la Dirección Nacional de Aduanas.



MES DE MAYO – 2011

- TOTAL RECAUDADO GS: **594.496.429.356**
- TOTAL OPER. IMPORTACIÓN: **17.579**
- TOTAL OPER. EXPORTACIÓN: **2.749**
- TOTAL DE % DE CRECIMIENTO MES MAYO: **20%**
- TOTAL ACUMUL. % DE CRECIMIENTO: **23%**
- PROMEDIO DÓLAR MES ACTUAL: **3.996,70**
- TOTAL DIAS HABILES: **21**
- PROMEDIO RECAUD. DIARIA GS: **28.309.353.779**

Contenido

<u>RECAUDACION AÑO 2011</u>	4
<u>RESUMEN COMPARATIVO ENTRE MESES</u>	4
<u>RECAUDACION POR MES - ACUMULADO</u>	5
<u>RECAUDACION POR ADMINISTRACION</u>	6
<u>CRECIMIENTO PORCENTUAL</u>	6
<u>RECAUDACIONES POR MES – AÑO</u>	7
<u>RECAUDACIONES POR DIA</u>	8
<u>OPERACIONES DE EXPORTACION POR MES</u>	9
<u>AÑO – COMPARATIVO</u>	9
<u>OPERACIONES DE IMPORTACION POR MES</u>	10
<u>AÑO – COMPARATIVO</u>	10
<u>CANTIDAD DE OPERACIONES DE IMPORTACION POR ADMINISTRACION</u>	11
<u>CANTIDAD DE OPERACIONES DE EXPORTACION POR ADMINISTRACION</u>	12
<u>RANKING DE IMPORTADORES</u>	13
<u>RANKING DE EXPORTADORES</u>	14
<u>OPERACIONES DE EXPORTACION POR RUBRO</u>	15
<u>OPERACIONES DE IMPORTACION POR RUBRO</u>	16
<u>PARTICIPACION DE RUBROS EN EL TOTAL DE LA RECAUDACION – COMPARATIVO</u>	17
<u>MESES CON MAXIMAS RECAUDACIONES</u>	20
<u>CANTIDAD DE REGISTROS (VUI)</u>	21

RECAUDACION AÑO 2011

MESES	DIAS HABILES	MONTO TOTAL GS.	PROMEDIO DIARIO GS.
ENERO	21	535.742.362.316	25.511.541.063
FEBRERO	20	555.267.318.701	27.763.365.935
MARZO	22	604.560.303.106	27.480.013.778
ABRIL	19	531.366.322.429	27.966.648.549
MAYO	21	594.496.429.356	28.309.353.779

RESUMEN COMPARATIVO ENTRE MESES

	AÑO 2011	AÑO 2010	AÑO 2009	AÑO 2008
TOTAL CANTIDAD DE OPERACIONES EXP.	2.749	2.780	2.370	2.954
TOTAL CANTIDAD DE OPERACIONES IMP.	17.579	14.128	10.569	14.117
TOTAL DE RECAUDACION	594.496.429.356	496.032.969.776	265.430.988.765	413.970.329.937

TOTAL PORCENTAJE DE CRECIMIENTO

% MAYO 2011 vs. MAYO 2010: 20%

% MAYO 2011 vs. MAYO 2009: 124%
--

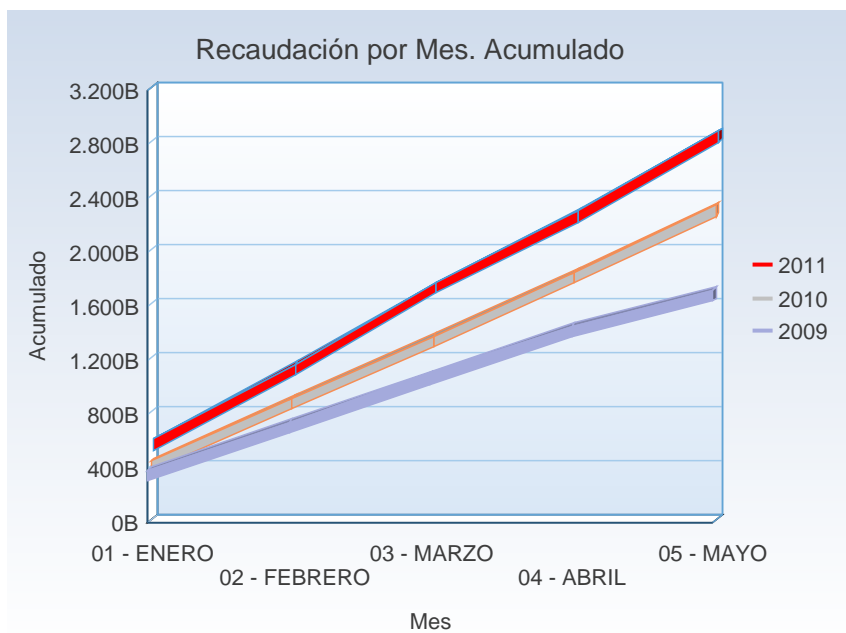
% MAYO 2011 vs. MAYO 2008: 44%

RECAUDACION POR MES - ACUMULADO

Criterios Utilizados:

- Año: 2008 – 2009 – 2010 – 2011
- Mes: Mayo
- Crecimiento Porcentual Acumulado = 2011 vs. 2010

MES	Total Gs. 2011	Acumul. 2011	Total Gs. 2010	Acumul. 2010	Total Gs. 2009	Acumul. 2009	%
01 - ENERO	535.742.362.316	535.742.362.316	396.336.276.947	396.336.276.947	349.026.426.784	349.026.426.784	35
02 - FEBRERO	555.267.318.701	1.091.009.681.017	461.788.520.111	858.124.797.058	353.934.821.512	702.961.248.296	20
03 - MARZO	604.560.303.106	1.695.569.984.123	463.422.490.178	1.321.547.287.236	363.516.591.889	1.066.477.840.185	30
04 - ABRIL	531.366.322.429	2.226.936.306.552	474.215.718.047	1.795.763.005.283	351.935.930.508	1.418.413.770.693	12
05 - MAYO	594.496.429.356	2.821.432.735.908	496.032.969.776	2.291.795.975.059	265.430.988.765	1.683.844.759.458	20
TOTAL	2.821.432.735.908	2.821.432.735.908	2.291.795.975.059	2.291.795.975.059	1.683.844.759.458	1.683.844.759.458	23%



RECAUDACION POR ADMINISTRACION CRECIMIENTO PORCENTUAL

Criterios Utilizados:

- Año: 2008 – 2009 – 2010 - 2011
- Mes: Mayo
- Incluye a todas las Administraciones.
- Crecimiento Porcentual = 2011 vs. 2010
- Crecimiento Porcentual = 2011 vs. 2009
- Crecimiento Porcentual = 2011 vs. 2008

Aduana	Año 2011	Año 2010	%11 vs. 10	Año 2009	%11 vs. 09	Año 2008	%11 vs. 08
TERPORT	78.261.322.009	53.636.589.029	46	31.226.520.313	151	34.327.824.801	128
VILLETA	74.297.213.955	90.917.660.019	-18	10.112.232.976	635	93.198.081.291	-20
PUERTOS Y ESTIBAJES	71.686.687.155	43.339.729.132	65	37.102.552.514	93	50.409.025.284	42
CIUDAD DEL ESTE	60.094.589.232	45.937.341.920	31	28.691.970.124	109	34.959.396.797	72
CAACUPEMI	38.682.190.761	29.284.870.243	32	17.795.899.944	117	19.871.789.245	95
PAKSA	30.126.412.696	27.416.323.064	10	26.597.451.627	13	30.393.785.186	-1
AEROPUERTO GUARANI	27.298.084.061	29.147.111.965	-6	15.782.618.313	73	23.641.218.859	15
JOSE FALCON	26.976.660.472	21.504.467.534	25	12.969.792.776	108	15.355.195.117	76
AEROP. PETTIROSSI	23.591.143.502	20.714.185.687	14	14.306.444.137	65	15.269.450.826	54
CHACOI	22.661.928.688	18.667.715.986	21	10.442.760.521	117	15.480.407.127	46
SOLUCION LOGISTICA	17.869.008.834	8.180.771.412	118				
TER. DE CARGAS KM.12	16.195.226.648	13.850.939.569	17	6.610.349.958	145	18.165.133.873	-11
GICAL	16.010.617.616	13.844.660.058	16	9.837.468.096	63	4.959.834.895	223
ENCARNACION	14.644.597.750	13.992.543.383	5	7.893.683.215	86	12.074.453.775	21
ZA FRCA GLOBAL	10.304.047.725	4.009.001.550	157	2.702.194.319	281	1.648.072.001	525
CAPITAL	9.794.832.950	16.955.260.301	-42	9.010.659.019	9	7.548.091.626	30
CODESA	9.792.934.886	3.577.978.252	174	2.318.715.022	322		
CAMPESTRE S.A.	9.112.536.913	11.141.448.420	-18	5.025.951.081	81	6.441.599.500	41
ZA FRCA TRANS TRADE	9.010.227.805	8.969.670.404	0	3.596.125.802	151	3.665.792.259	146
ITA ENRAMADA	8.679.932.529	6.885.803.926	26	4.091.417.710	112	3.810.771.783	128
PEDRO JUAN CABALLERO	6.745.852.548	3.206.556.251	110	1.506.072.405	348	2.789.401.310	142
CEREGRAL SAECA	6.578.820.652	5.775.365.951	14	5.718.943.208	15	4.794.220.607	37
SALTOS DEL GUAIRA	4.565.184.637	3.785.518.821	21	1.388.171.716	229	5.601.079.263	-18
SANTA HELENA	1.124.897.524	1.107.547.580	2	478.666.042	135	8.968.665.727	-87
MCAL. ESTIGARRIBIA	343.016.740	159.447.448	115	172.765.271	99	328.405.582	4
PILAR	35.784.469	6.500.292	451	15.874.745	125	67.109.326	-47
CONCEPCION	12.676.599	17.961.579	-29	35.687.911	-64	201.523.877	-94
TOTAL	594.496.429.356	496.032.969.776	20%	265.430.988.765	124%	413.970.329.937	44%

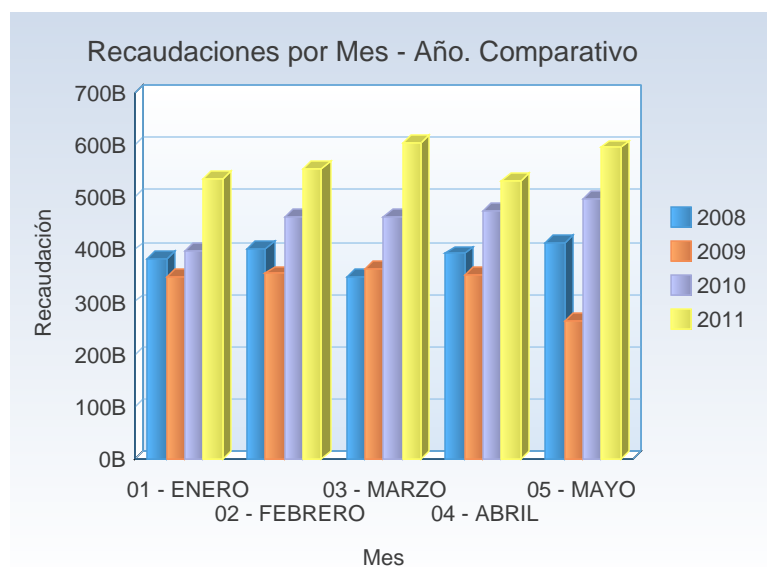


RECAUDACIONES POR MES – AÑO COMPARATIVO

Criterios Utilizados:

- Año: 2008 – 2009 – 2010 – 2011
- Incluye a todas las Administraciones.
- Diferencia = 2011 menos 2010

MES	Año 2008	Año 2009	Año 2010	Año 2011	DIFERENCIA
01 - ENERO	383.320.198.002	349.026.426.784	396.336.276.947	535.742.362.316	139.406.085.369
02 - FEBRERO	402.221.126.174	353.934.821.512	461.788.520.111	555.267.318.701	93.478.798.590
03 - MARZO	346.656.379.538	363.516.591.889	463.422.490.178	604.560.303.106	141.137.812.928
04 - ABRIL	391.927.198.961	351.935.930.508	474.215.718.047	531.366.322.429	57.150.604.382
05 - MAYO	413.970.329.937	265.430.988.765	496.032.969.776	594.496.429.356	98.463.459.580
TOTAL	1.938.095.232.612	1.683.844.759.458	2.291.795.975.059	2.821.432.735.908	529.636.760.849

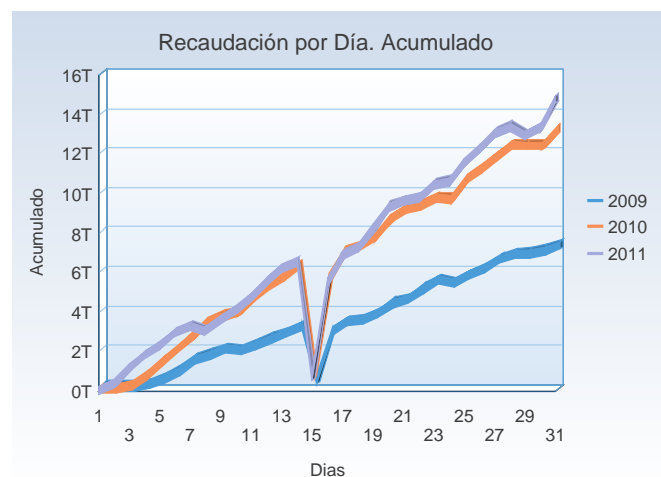


RECAUDACIONES POR DIA ACUMULADO

Criterios Utilizados:

- Año: 2009 – 2010 – 2011
- Mes: Mayo
- Incluye a todas las Administraciones.

DIA	5 - MAYO		
	AÑO 2009	AÑO 2010	AÑO 2011
1	0	0	0
2	0	0	29.742.393.172
3	0	13.764.470.060	26.984.813.009
4	6.770.349.315	25.888.227.562	17.394.665.563
5	14.116.536.562	23.486.245.275	20.748.207.207
6	20.470.740.844	19.072.856.257	26.654.631.320
7	16.042.919.181	54.791.030.150	123.899.652
8	12.556.143.840	0	18.356.016
9	19.317.723	0	21.052.043.987
10	0	21.378.011.474	24.956.973.618
11	13.426.609.160	21.580.866.984	20.760.557.896
12	10.657.832.708	19.586.601.025	30.344.758.416
13	12.353.969.986	20.996.012.049	22.895.825.297
14	12.872.354.510	26.964.994.815	8.464
15	2.043.645.873	0	0
16	158.644	0	82.685.965
17	0	19.935.566.068	23.396.790.506
18	13.712.928.328	21.327.187.885	37.769.861.963
19	14.166.517.480	18.808.571.625	27.685.507.973
20	12.903.263.798	27.749.328.412	37.134.461.227
21	18.628.291.051	22.720.769.832	7.975.426.452
22	19.710.042.360	2.289.793	0
23	586.347.559	0	21.524.297.098
24	0	24.686.817.647	21.092.287.364
25	13.092.817.867	21.925.844.857	24.023.765.496
26	15.841.760.636	19.525.506.749	25.818.362.209
27	13.614.828.032	22.181.593.450	27.744.263.242
28	8.830.234.441	27.681.764.336	1.922.274.100
29	12.477.883.908	3.637.664	639.496
30	535.494.959	0	30.998.014.875
31	0	21.974.775.807	65.650.657.773
TOTAL	265.430.988.765	496.032.969.776	594.496.429.356

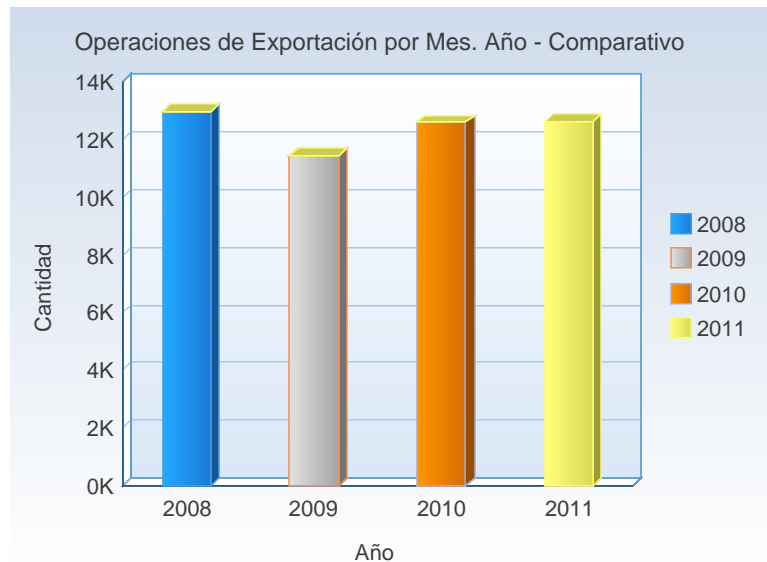


OPERACIONES DE EXPORTACION POR MES AÑO – COMPARATIVO

Criterios Utilizados:

- Año: 2008 – 2009 – 2010 – 2011
- Incluye a todas las Administraciones.
- Tipo de Operación: 'EXPORTACIÓN'
- Destinaciones definitivas.

MES	2008	2009	2010	2011
01 - ENERO	2.242	1.815	1.983	2.228
02 - FEBRERO	2.419	2.151	2.273	2.423
03 - MARZO	2.401	2.529	2.830	2.725
04 - ABRIL	2.938	2.596	2.710	2.491
05 - MAYO	2.954	2.370	2.780	2.749
TOTAL	12.954	11.461	12.576	12.616

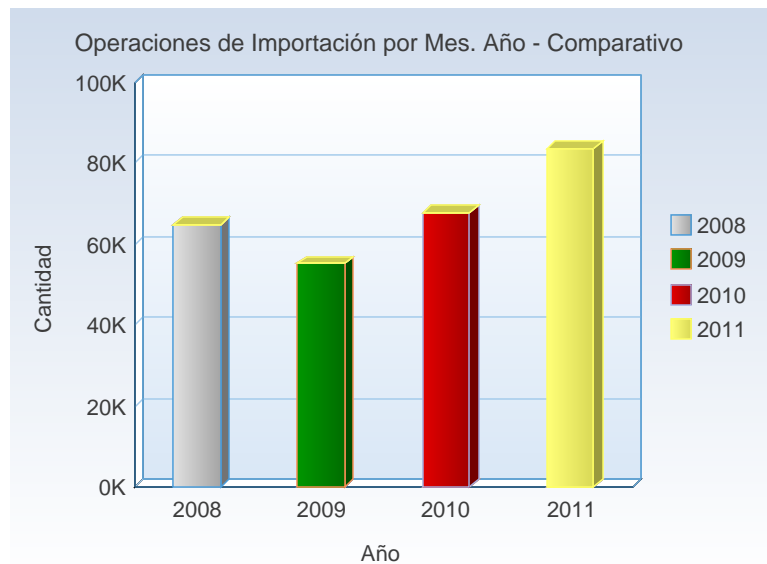


OPERACIONES DE IMPORTACION POR MES AÑO – COMPARATIVO

Criterios Utilizados:

- Año: 2008 – 2009 – 2010 - 2011
- Incluye a todas las Administraciones.
- Tipo de Operación: 'IMPORTACIÓN'
- Destinaciones definitivas.

MESES	2008	2009	2010	2011
01 - ENERO	12.265	10.614	11.872	15.778
02 - FEBRERO	12.850	10.663	12.709	15.969
03 - MARZO	11.889	12.123	15.161	17.561
04 - ABRIL	13.824	11.216	13.873	16.548
05 - MAYO	14.117	10.569	14.128	17.579
TOTAL	64.945	55.185	67.743	83.435



CANTIDAD DE OPERACIONES DE IMPORTACION POR ADMINISTRACION

Criterios Utilizados:

- Año: 2011
- Mes: Mayo
- Destinaciones definitivas.

Administraciones	Cantidad	Ranking
CIUDAD DEL ESTE	3.916	1
AEROP. PETTIROSSI	2.616	2
PAKSA	1.809	3
PUERTOS Y ESTIBAJES	1.195	4
JOSE FALCON	1.102	5
CAACUPEMI	1.033	6
GICAL	789	7
TERPORT	789	7
SOLUCION LOGISTICA	581	9
ENCARNACION	390	10
TER. DE CARGAS KM.12	372	11
CAPITAL	366	12
CODESA	358	13
CEREGRAL SAECA	345	14
CHACOI	339	15
AEROPUERTO GUARANI	331	16
CAMPESTRE S.A.	309	17
ITA ENRAMADA	264	18
PEDRO JUAN CABALLERO	200	19
ZA FRCA TRANS TRADE	132	20
ZA FRCA GLOBAL	129	21
VILLETA	96	22
SALTOS DEL GUAIRA	74	23
MCAL.ESTIGARRIBIA	25	24
SANTA HELENA	9	25
CONCEPCION	5	26
PILAR	5	26
TOTAL	17.579	

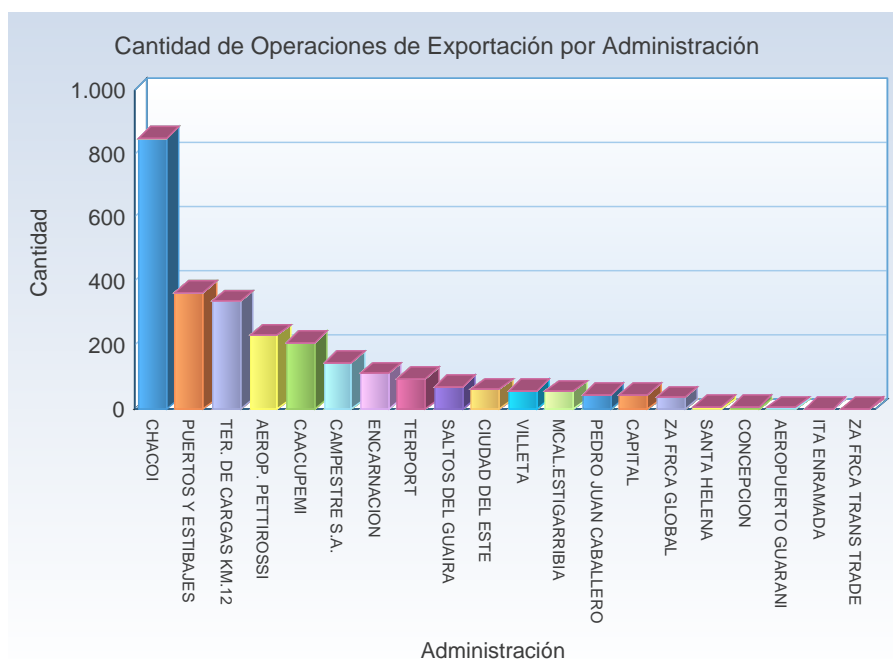


CANTIDAD DE OPERACIONES DE EXPORTACION POR ADMINISTRACION

Criterios Utilizados:

- Año: 2011
- Mes: Mayo
- Destinaciones definitivas.

Administraciones	Cantidad	Ranking
CHACOI	847	1
PUERTOS Y ESTIBAJES	365	2
TER. DE CARGAS KM.12	338	3
AEROP. PETTIROSSI	230	4
CAACUPEMI	210	5
CAMPESTRE S.A.	146	6
ENCARNACION	111	7
TERPORT	96	8
SALTOS DEL GUAIRA	70	9
CIUDAD DEL ESTE	63	10
VILLETA	59	11
MCAL.ESTIGARRIBIA	56	12
PEDRO JUAN CABALLERO	47	13
CAPITAL	46	14
ZA FRCA GLOBAL	38	15
SANTA HELENA	10	16
CONCEPCION	9	17
AEROPUERTO GUARANI	5	18
ITA ENRAMADA	2	19
ZA FRCA TRANS TRADE	1	20
TOTAL	2.749	



RANKING DE IMPORTADORES

Criterios Utilizados:

- Año: 2011
- Mes: Mayo
- Incluye a todos los importadores vigentes.
- Tipo de Operación: 'IMPORTACIÓN'
- Primeros 10 importadores con mayores Pagos Tributarios.
- Destinaciones Definitivas

Ruc Importador	Razón Social	Total Pagado Gs.	Ranking
800026756	PETROLEOS PARAGUAYOS(PETROPAR)	52.062.588.847	1
800066715	BARCOS Y RODADOS S.A.	19.757.618.677	2
800159845	TERMINALES PARAGUAYAS S.R.L.	17.881.040.786	3
800141687	C Y B SA	12.620.631.368	4
800077601	CORP. PYA. DISTRI. DE DERIV. DE PETROLEO SA - COPETROL	10.607.854.638	5
800272773	LUBRICANTES PARAGUAYOS SAECA	8.675.647.892	6
800013409	AUTOMOTOR SA	8.163.403.765	7
800031288	TOYOTOSHI S.A.	6.433.560.989	8
800137442	CHACOMER S.A.E.C.A.	6.211.673.314	9
800078411	COMERCIAL E INDUSTRIAL AMAMBAY SA (CIABAY SA)	5.374.534.143	10



RANKING DE EXPORTADORES

Criterios Utilizados:

- Año: 2011
- Mes: Mayo
- Incluye a todos los exportadores vigentes.
- Tipo de Operación: 'EXPORTACIÓN'
- Primeros 10 exportadores con mayor Fob Dólar
- Destinaciones Definitivas

Ruc Exportador	Razón Social	Fob Dólar	Ranking
800059662	CARGILL AGROPECUARIA SACI	155.064.397	1
800222342	ADM PARAGUAY S.A.E.C.A.	37.149.424	2
800022777	BAELPA S.A.I.C.	32.673.000	3
800334884	BUNGE PARAGUAY S.A.	31.734.280	4
800078012	AGRO SILO SANTA CATALINA SA	24.799.619	5
800233255	FRIGORIFICO CONCEPCION S.A.	18.315.377	6
800281420	CONTIPARAGUAY S.A.	15.872.612	7
800277520	LDC PARAGUAY S.A.	15.628.703	8
800008383	SALTO AGUARAY S.R.L.	15.544.104	9
800282116	QUALITY MEAT S.A.	14.064.586	10



OPERACIONES DE EXPORTACION POR RUBRO

Criterios Utilizados:

- Año: 2011
- Mes: Mayo
- Primeros 20 Rubros de Exportación

Descripción Rubro	Kilo Neto	Fob Dólar	Ranking
SOJA	795.809.672	368.282.992	1
GRASAS Y ACEITES DE ORIGEN ANIMAL Y VEGETAL	65.780.712	79.204.484	2
CARNES Y DERIVADOS	15.357.133	77.782.664	3
RESIDUOS Y DESPERDICIOS DE LA INDUSTRIA ALIMENTICIO Y ALIMENTOS PREPARADOS PAR ANIMALES	157.792.673	58.509.606	4
CEREALES (TRIGO, ARROZ, MAIZ Y SORGO)	54.609.376	17.513.928	5
SEMILLAS DE FRUTOS OLEAGINOSAS (POROTO Y GIRASOL)	6.486.229	9.971.784	6
PIEL Y CUEROS, Y SUS MANUFACTURAS	2.838.444	9.081.464	7
PLASTICOS Y SUS MANUFACTURAS	4.712.340	8.089.852	8
MANUFACTURAS DE TEJIDOS (PRENDAS Y COMPLEMENTOS DE VESTIR)	701.411	7.952.561	9
MATERIAS TEXTILES (TEJIDOS)	1.196.824	5.657.288	10
TABACOS Y CIGARRILLOS	1.180.629	5.229.715	11
MADERA	10.674.158	5.090.404	12
CARBON VEGETAL	21.097.779	4.091.359	13
PRODUCTOS FARMACEUTICOS Y MEDICAMENTOS	167.114	3.645.263	14
FUNDICION DE HIERRO Y ACERO	10.141.677	3.178.880	15
JUGUETES	27.716	2.433.136	16
COMBUSTIBLES Y DEMAS PRODUCTOS DERIVADOS DEL PETROLEO	1.628.660	2.344.339	17
BIENES DE CAPITAL	306.580	2.255.397	18
PRODUCTOS DE ORIGEN ANIMAL Y SUS DERIVADOS	1.692.305	2.138.004	19
PAPEL Y CARTON	3.179.000	2.112.689	20

OPERACIONES DE IMPORTACION POR RUBRO

Criterios Utilizados:

- Año: 2011
- Mes: Mayo
- Primeros 20 Rubros de Importación

Descripción Rubro	Total Pagado Gs.	Ranking
COMBUSTIBLES Y DEMAS PRODUCTOS DERIVADOS DEL PETROLEO	118.573.638.790	1
VEHICULOS	77.472.314.974	2
BIENES DE CAPITAL	50.300.186.207	3
INFORMATICA Y TELECOMUNICACIONES	35.286.846.899	4
RESPUESTOS (AUTOPARTE)	30.673.351.465	5
MANUFACTURAS DE TEJIDOS (PRENDAS Y COMPLEMENTOS DE VESTIR)	29.538.538.424	6
ELECTRONICA	22.622.788.195	7
ABONOS	20.717.131.114	8
CAPITULO 85 MAQUINAS, APARATOS Y MATERIAL ELECTRICO Y SUS PARTES; APARATOS DE GRABACION O DE REPROD	17.681.384.818	9
BEBIDAS	16.568.523.789	10
PLASTICOS Y SUS MANUFACTURAS	12.757.075.814	11
JUGUETES	11.857.335.505	12
ACEITES ESENCIALES, PERFUMES Y COSMETICOS	10.056.360.606	13
CALZADOS Y SUS PARTES	9.600.082.301	14
FUNDICION DE HIERRO Y ACERO	9.452.974.967	15
PAPEL Y CARTON	9.424.288.413	16
CAPITULO 84 MAQUINAS Y APARATOS, MATERIAL ELECTRICO Y SUS PARTES; APARATOS DE GRABACION O REPRODUC	9.062.677.158	17
TABACOS Y CIGARRILLOS	7.331.786.791	18
PREPARACIONES DE HORTALIZAS Y FRUTAS, Y DEMAS PREPARACIONES ALIMENTICIAS	6.938.592.703	19
AGROQUIMICOS	6.847.832.520	20

PARTICIPACION DE RUBROS EN EL TOTAL DE LA RECAUDACION – COMPARATIVO

Criterios Utilizados:

- Año: 2008 – 2009 – 2010 - 2011
- Mes: Mayo
- Ordenado por Total Gs. 2011

Descripción Rubro	Total Gs. 2008	%	Total Gs. 2009	%	Total Gs. 2010	%	Total Gs. 2011	%
COMBUSTIBLES Y DEMAS PRODUCTOS DERIVADOS DEL PETROLEO	103.385.768.288	24,97	30.865.028.868	11,63	99.928.281.985	20,15	118.575.530.917	19,95
VEHICULOS	48.943.506.099	11,82	39.486.992.381	14,88	56.535.954.416	11,40	77.472.468.238	13,03
BIENES DE CAPITAL	34.896.390.698	8,43	16.786.785.487	6,32	44.848.821.346	9,04	50.302.217.890	8,46
INFORMATICA Y TELECOMUNICACIONES	23.054.510.493	5,57	15.423.765.704	5,81	31.541.576.137	6,36	35.287.224.149	5,94
RESPUESTOS (AUTOPARTE)	19.918.758.111	4,81	16.266.142.646	6,13	22.212.673.747	4,48	30.711.220.147	5,17
MANUFACTURAS DE TEJIDOS (PRENDAS Y COMPLEMENTOS DE VESTIR)	16.868.360.277	4,07	11.541.716.728	4,35	25.534.349.940	5,15	29.548.768.580	4,97
ELECTRONICA	19.843.011.079	4,79	12.414.637.567	4,68	24.199.461.678	4,88	22.624.938.487	3,81
ABONOS	19.454.908.061	4,70	10.160.912.312	3,83	15.352.996.367	3,10	20.717.131.114	3,48
CAPITULO 85 MAQUINAS, APARATOS Y MATERIAL ELECTRICO Y SUS PARTES; APARATOS DE GRABACION O DE REPROD	9.900.484.026	2,39	6.597.722.315	2,49	13.749.354.734	2,77	17.682.032.577	2,97
BEBIDAS	8.010.600.717	1,94	7.857.612.118	2,96	15.376.235.014	3,10	16.568.859.412	2,79
PLASTICOS Y SUS MANUFACTURAS	11.055.005.237	2,67	9.804.469.893	3,69	11.281.113.387	2,27	12.770.584.374	2,15
JUGUETES	5.471.520.806	1,32	8.440.516.128	3,18	14.394.894.814	2,90	11.903.104.012	2,00
ACEITES ESENCIALES, PERFUMES Y COSMETICOS	4.932.148.682	1,19	4.869.362.786	1,83	9.741.989.940	1,96	10.060.378.329	1,69
CALZADOS Y SUS PARTES	4.840.156.623	1,17	4.272.280.858	1,61	7.349.222.726	1,48	9.601.786.502	1,62
FUNDICION DE HIERRO Y ACERO	8.087.135.600	1,95	4.043.484.256	1,52	8.249.250.483	1,66	9.457.795.133	1,59
PAPEL Y CARTON	7.328.500.935	1,77	5.989.285.279	2,26	8.171.533.564	1,65	9.428.805.094	1,59
CAPITULO 84 MAQUINAS Y APARATOS, MATERIAL ELECTRICO Y SUS PARTES; APARATOS DE GRABACION O REPRODUC	4.002.917.043	0,97	3.358.244.251	1,27	6.304.645.381	1,27	9.062.742.053	1,52
TABACOS Y CIGARRILLOS	3.895.260.521	0,94	2.845.809.769	1,07	3.526.929.263	0,71	7.336.963.497	1,23
PREPARACIONES DE HORTALIZAS Y FRUTAS, Y DEMAS PREPARACIONES ALIMENTICIAS	3.327.594.174	0,80	3.294.424.809	1,24	5.961.974.619	1,20	6.939.277.679	1,17
AGROQUIMICOS	11.227.464.174	2,71	6.801.646.805	2,56	7.840.526.071	1,58	6.849.160.324	1,15
PRODUCTOS QUIMICOS	5.369.554.740	1,30	4.593.668.911	1,73	7.873.578.013	1,59	6.640.871.040	1,12
MATERIAS TEXTILES (TEJIDOS)	2.668.236.241	0,64	2.808.356.394	1,06	3.945.658.256	0,80	6.107.446.381	1,03
MANUFACTURAS DE FUNDICION DE HIERRO	3.423.326.580	0,83	2.216.438.418	0,84	4.763.258.900	0,96	5.551.399.259	0,93
MANUFACTURAS DIVERSAS DE METAL COMUN (HERRAMIENTAS, CUBIERTOS, GUARNICIONES Y OTROS)	2.443.828.386	0,59	1.928.664.619	0,73	3.548.206.118	0,72	4.484.986.314	0,75
PRODUCTOS FARMACEUTICOS Y MEDICAMENTOS	2.236.242.103	0,54	3.894.956.394	1,47	4.046.738.987	0,82	4.240.678.427	0,71
MUEBLES	1.708.695.310	0,41	1.528.397.857	0,58	3.200.029.760	0,65	3.923.549.054	0,66
NT	968.560.102	0,23	802.042.999	0,30	554.556.089	0,11	3.803.652.698	0,64
PRODUCTOS CERAMICOS	1.456.304.284	0,35	1.471.253.295	0,55	2.423.659.308	0,49	3.606.612.012	0,61
PRODUCTOS MINERALES (CEMENTOS, CAL, SAL Y OTROS)	1.083.231.839	0,26	825.374.575	0,31	2.429.393.177	0,49	3.007.688.010	0,51
JABONES Y PREPARACIONES PARA EL LAVADO	1.713.941.950	0,41	2.272.330.547	0,86	2.077.503.025	0,42	2.968.576.510	0,50
CAUCHO Y SUS MANUFACTURAS	1.453.547.165	0,35	1.502.032.150	0,57	1.923.671.599	0,39	2.889.809.330	0,49
PREPARACIONES ALIMENTICIAS A BASE DE CEREALES, HARINA, ALMIDON, LECHE Y PRODUCTOS DE PASTELERIA	1.941.168.627	0,47	1.851.690.431	0,70	1.909.702.715	0,38	2.635.826.010	0,44
COLORANTES Y PINTURAS	1.498.692.176	0,36	1.780.691.381	0,67	1.949.594.490	0,39	2.425.440.436	0,41
RESIDUOS Y DESPERDICIOS DE LA INDUSTRIA ALIMENTICIO Y ALIMENTOS PREPARADOS PAR ANIMALES	1.269.201.635	0,31	1.250.642.708	0,47	1.705.601.298	0,34	2.268.074.311	0,38
PIELES Y CUEROS, Y SUS MANUFACTURAS	732.892.718	0,18	777.980.616	0,29	1.433.338.685	0,29	2.103.758.530	0,35

Descripción Rubro	Total Gs. 2008	%	Total Gs. 2009	%	Total Gs. 2010	%	Total Gs. 2011	%
VIDRIOS Y SUS MANUFACTURAS	1.533.045.909	0,37	992.950.398	0,37	1.639.898.546	0,33	1.990.999.518	0,33
CAPITULO 76 En este Capitulo se entiende por a.) Barras b.) Perfiles c.) Alambre d.) Chapas, hojas y t	1.500.815.542	0,36	1.619.300.469	0,61	2.108.179.599	0,43	1.944.450.431	0,33
AZUCARES Y ARTICULOS DE CONFITERIA	641.271.157	0,15	687.753.616	0,26	888.696.865	0,18	1.857.978.369	0,31
CAPITULO 96 MANUFACTURAS DIVERSAS	1.278.133.213	0,31	1.181.856.787	0,45	1.371.716.580	0,28	1.761.509.975	0,30
CAPITULO 90 INSTRUMENTOS Y APARATOS DE OPTICA, DEFOTOGRAFIA O DE CINEMATOGRAFIA, DE MEDIDA, DE CON	1.165.295.841	0,28	1.382.838.445	0,52	1.982.803.777	0,40	1.746.551.379	0,29
MANUFACTURAS DE PIEDRAS, YESO, CEMENTO Y AMIANTO	828.091.065	0,20	640.556.966	0,24	1.070.823.705	0,22	1.472.889.323	0,25
CAPITULO 91 APARATOS DE RELOJERIA Y SUS PARTES.	399.040.052	0,10	271.060.247	0,10	1.076.399.749	0,22	1.420.300.334	0,24
ARMAS Y SUS PARTES, Y MUNICIONES	678.121.725	0,16	197.063.354	0,07	457.599.748	0,09	1.240.420.466	0,21
LACTEOS Y DERIVADOS	480.595.628	0,12	448.173.778	0,17	735.177.279	0,15	888.158.249	0,15
CAPITULO 65 TOCADOS Y SUS PARTES	259.605.257	0,06	318.277.742	0,12	802.660.055	0,16	880.019.390	0,15
CACAO Y SUS PREPARACIONES	425.444.417	0,10	392.090.218	0,15	634.063.828	0,13	841.349.126	0,14
ALUMINIO Y SUS MANUFACTURAS	389.810.511	0,09	442.075.208	0,17	945.133.342	0,19	839.161.796	0,14
MADERA	363.938.393	0,09	351.477.297	0,13	568.665.577	0,11	764.516.651	0,13
CAPITULO 97 OBJETOS DE ARTE O DE COLECCION Y ANTIGUEDADES	1.313.662	0,00	3.982.026	0,00	502.906	0,00	728.844.044	0,12
CARNES Y DERIVADOS	698.226.037	0,17	559.280.828	0,21	996.669.555	0,20	709.648.914	0,12
PRODUCTOS FOTOGRAFICOS Y CINEMATOGRAFICOS	372.418.628	0,09	452.965.272	0,17	459.382.258	0,09	681.793.619	0,11
CAPITULO 35 MATERIAS ALBUMINOIDEAS; PRODUCTOS A BASE DE ALMIDON O DE FECULA MODIFICADOS; COLAS; ENZ	599.927.044	0,14	217.415.911	0,08	553.448.181	0,11	674.205.421	0,11
PREPARACIONES DE PESCADOS, CRUSTACEOS O MOLUSCOS Y DEMAS INVERTEBRADOS ACUATICOS	169.034.016	0,04	371.925.288	0,14	511.435.000	0,10	648.995.926	0,11
GRASAS Y ACEITES DE ORIGEN ANIMAL Y VEGETAL	778.144.516	0,19	365.147.944	0,14	515.884.566	0,10	582.293.627	0,10
METALES PRECIOSOS Y SUS MANUFACTURAS	430.803.734	0,10	1.713.819.980	0,65	65.638.645	0,01	446.406.987	0,08
PRODUCTOS DE MOLINERIA (ALMIDON Y HARINAS)	673.923.543	0,16	611.719.836	0,23	515.040.629	0,10	418.682.713	0,07
CAPITULO 89 BARCOS Y DEMAS ARTEFACTOS FLOTANTES	487.160	0,00	14.803.255	0,01	189.727.139	0,04	380.172.274	0,06
ANIMALES VIVOS	86.477.947	0,02	161.927.609	0,06	224.763.542	0,05	328.366.599	0,06
PARAGUAS, SOMBRILLAS Y QUITASOLES	15.234.297	0,00	47.767.285	0,02	107.668.640	0,02	209.282.920	0,04
SEMILLAS DE FRUTOS OLEAGINOSAS (POROTO Y GIRASOL)	120.166.542	0,03	115.140.917	0,04	268.087.583	0,05	180.456.959	0,03
CAPITULO 92 INSTRUMENTOS DE MUSICA; PARTES Y ACCESORIOS DE ESTOS INSTRUMENTOS	81.639.867	0,02	70.734.783	0,03	163.693.172	0,03	154.530.753	0,03
SOJA	92.078.139	0,02	51.059.350	0,02	126.709.468	0,03	146.824.558	0,02
CAFE, YERBA MATE Y ESPECIES	101.883.221	0,02	59.141.046	0,02	106.149.938	0,02	139.788.190	0,02
BISUTERIA	48.409.296	0,01	51.889.529	0,02	79.891.564	0,02	121.860.343	0,02
CAPITULO 67 PLUMAS Y PLUMON PREPARADOS Y ARTICULOS DE PLUMAS O DE PLUMON; FLORES, ARTIFICIALES; MAN	65.180.804	0,02	59.139.160	0,02	94.343.068	0,02	118.702.358	0,02
FRUTAS Y FRUTOS COMESTIBLES	95.011.812	0,02	121.300.940	0,05	233.821.121	0,05	113.799.961	0,02
POLVORAS Y EXPLOSIVOS	78.849.752	0,02	155.547.816	0,06	100.133.374	0,02	98.203.180	0,02
CAPITULO 47 PASTA DE MADERA O DE OTRAS MATERIAS FIBROSAS CELULOSICAS, DESPERDICIOS Y DESECHOS DE PA	1.157.280	0,00	9.676.136	0,00	75.761.773	0,02	88.562.849	0,01
CAPITULO 75 NIQUEL Y MANUFACTURAS DE NIQUEL	29.478.420	0,01	11.391.039	0,00	14.016.640	0,00	40.742.413	0,01
CEREALES (TRIGO, ARROZ, MAIZ Y SORGO)	44.839.984	0,01	43.456.687	0,02	40.289.321	0,01	38.028.952	0,01
CAPITULO 26 MINERALES, ESCORIAS Y CENIZAS	733.690.029	0,18	261.530.513	0,10	25.619.523	0,01	31.860.084	0,01
CAPITULO 6 PLANTAS VIVAS Y PRODUCTOS DE LA	10.416.486	0,00	22.595.446	0,01	20.504.398	0,00	31.157.838	0,01

Descripción Rubro	Total Gs. 2008	%	Total Gs. 2009	%	Total Gs. 2010	%	Total Gs. 2011	%
FLORICULTURA								
CAPITULO 13GOMAS, RESINAS Y DEMAS JUGOS Y EXTRACTOS VEGETALES	34.206.523	0,01	61.466.930	0,02	68.430.836	0,01	28.812.479	0,00
CAPITULO 78PLOMO Y MANUFACTURAS DE PLOMO	3.032.308	0,00	15.815.553	0,01	61.271.510	0,01	28.275.616	0,00
PRODUCTOS DE ORIGEN ANIMAL Y SUS DERIVADOS	44.749.866	0,01	40.690.886	0,02	69.488.634	0,01	25.291.699	0,00
HORTALIZAS, RAICES Y TUBERCULOS ALIMENTICIOS	93.766.116	0,02	69.761.960	0,03	86.438.491	0,02	24.387.402	0,00
CARBON VEGETAL	26.653.020	0,01	53.593.317	0,02	26.417.394	0,01	22.384.239	0,00
CAPITULO 80ESTANO Y MANUFACTURAS DE ESTAÑO	15.763.489	0,00	27.393.627	0,01	17.930.495	0,00	21.729.814	0,00
CAPITULO 79 CINC Y MANUFACTURAS DE CINC	34.756.000	0,01	41.072.904	0,02	38.032.903	0,01	11.230.516	0,00
CAPITULO 46 MANUFACTURAS DE ESPARTERIA O DE CESTERIA	10.173.155	0,00	2.134.249	0,00	3.723.861	0,00	5.704.760	0,00
CAPITULO 45CORCHO Y MANUFACTURAS DE CORCHO	5.672.597	0,00	3.508.999	0,00	2.665.728	0,00	4.893.125	0,00
PESCADOS Y DERIVADOS	16.296.162	0,00	8.341.995	0,00	284.434	0,00	1.221.660	0,00
CAPITULO 81LOS DEMAS METALES COMUNES; CERMETS;MANUFACTURAS DE ESTAS MATERIAS.	1.832.709	0,00	2.186.167	0,00	1.008.804	0,00	953.212	0,00
CAPITULO 14 MATERIAS TREZABLES Y DEMAS PRODUCTOS DE ORIGENVEGETAL, NO EXPRESADOS NI COMPRENDIDOS EN	258	0,00	52.165	0,00			671.515	0,00
CAPITULO 88AERONAVES, VEHICULOS ESPACIALES Y SUS PARTES	1.308	0,00	774.637	0,00				
Total Gs.	413.970.329.937	100	265.430.988.765	100	496.032.969.776	100	594.496.429.356	100

MESES CON MAXIMAS RECAUDACIONES**Criterios Utilizados:**

- Año: 2008 – 2009 – 2010 - 2011
- Incluye a todas las Administraciones.
- Destinaciones definitivas.

Año 2008

Mes	Recaudación Gs.
09	483.951.438.077

Año 2009

Mes	Recaudación Gs.
12	465.315.427.852

Año 2010

Mes	Recaudación Gs.
12	669.833.184.376

Año 2011

Mes	Recaudación Gs.
03	604.560.303.106

CANTIDAD DE REGISTROS (VUI)

Criterios Utilizados:

- Año: 2011
- Mes: Mayo

Rubro	Estado	Cantidad Solicitud	Cantidad Empresa
Prod.Vegetal	Anulado	339	58
Prod.Vegetal	Finiquitado	622	62
Prod.Vegetal	Retornado,	1	1
Prod.Vegetal	Autorizado,	4.472	93
Prod.Vegetal	Pendiente, Empresa	46	29
Prod.Vegetal	Retornado, Empresa	27	12
Prod.Vegetal	Ingresado, SENAVE(AFIDI)	209	38
Prod.Vegetal	Enviado para Anulacion, SENAVE(AFI	15	6
Prod.Forestal	Anulado	39	6
Prod.Forestal	Finiquitado	9	2
Prod.Forestal	Autorizado,	153	5
Prod.Forestal	Pendiente, Empresa	1	1
Prod.Forestal	Retornado, Empresa	4	2
Prod.Forestal	Ingresado, SENAVE(AFIDI)	2	1
Sustancias/Gases	Anulado	12	9
Sustancias/Gases	Autorizado,	12	6
Sustancias/Gases	Pendiente, Empresa	4	4
Maquinaria/Equipos	Anulado	26	11
Maquinaria/Equipos	Autorizado,	570	32
Maquinaria/Equipos	Pendiente, Empresa	8	4
Maquinaria/Equipos	Retornado, Empresa	22	10
Prod.Vegetal(Semilla)	Anulado	105	16
Prod.Vegetal(Semilla)	Finiquitado	64	13
Prod.Vegetal(Semilla)	Autorizado,	622	25
Prod.Vegetal(Semilla)	Pendiente, Empresa	2	1
Prod.Vegetal(Semilla)	Retornado, Empresa	16	6
Prod.Vegetal(Semilla)	Ingresado, SENAVE(SEMILLAS)	1	1
Prod.Vegetal(Semilla)	Enviado para Anulacion, SENAVE(AFI	1	1
MSPBS(Prod.Controlado)	Anulado	3	1
MSPBS(Prod.Controlado)	Finiquitado	2	2
MSPBS(Prod.Controlado)	Autorizado,	77	2
MSPBS(Prod.Controlado)	Pendiente, Empresa	2	2
MSPBS(Prod.Controlado)	Retornado, Empresa	1	1
MSPBS(Prod.Controlado)	Ingresado, (REGENTE)	3	1
Permiso Inspeccion(SNV)	Anulado	8	3
Permiso Inspeccion(SEAM)	Anulado	1	1
Permiso Inspeccion(SEAM)	Autorizado,	5	2
MSPBS(Prod.no Controlado)	Anulado	24	3
MSPBS(Prod.no Controlado)	Autorizado,	487	3
MSPBS(Prod.no Controlado)	Pendiente, Empresa	2	1
MSPBS(Prod.no Controlado)	Retornado, Empresa	5	2
MSPBS(Prod.no Controlado)	Ingresado, (REGENTE)	6	2
MSPBS(Prod.no Controlado)	Ingresado, DINAVISA(Despacho Verif)	6	2
MSPBS(Prod.no Controlado)	Ingresado, DINAVISA(Despacho Autori	6	1
Permiso Inspeccion(INFONA)	Anulado	3	3
Permiso Inspeccion(INFONA)	Autorizado,	43	5
Permiso Inspeccion(INFONA)	Ingresado, INFONA(DFC)	8	2
Permiso Inspeccion(SENAVE)	Anulado	104	20
Permiso Inspeccion(SENAVE)	Autorizado,	2.160	104
Permiso Inspeccion(SENAVE)	Pendiente, Empresa	7	5
Permiso Inspeccion(SENAVE)	Retornado, Empresa	6	4
Permiso Inspeccion(SENAVE)	Ingresado, Inspeccion	19	10
		10.392	637

