

200
BICENTENARIO
de la NACIÓN PARAGUAYA

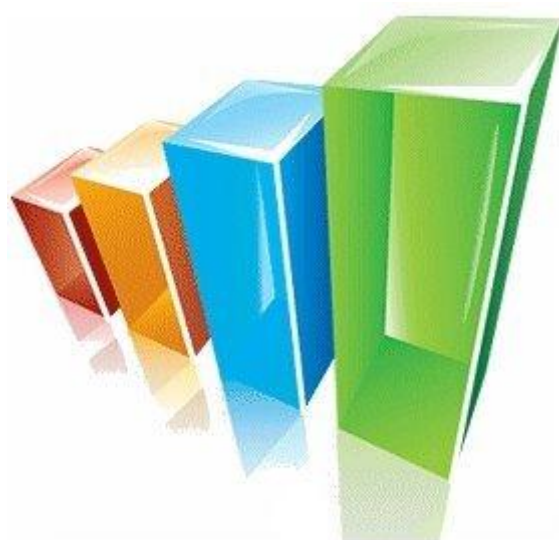


INFORME
ESTADÍSTICO.



El presente documento, contiene informaciones estadísticas.

Su finalidad es dar a conocer mensualmente los indicadores de gestión de la Dirección Nacional de Aduanas.



MES DE NOVIEMBRE – 2011

- TOTAL RECAUDADO GS: **681.737.230.089**
- TOTAL OPER. IMPORTACIÓN: **18.485**
- TOTAL OPER. EXPORTACIÓN: **2.402**
- TOTAL DE % DE CRECIMIENTO MES NOVIEMBRE: **12%**
- TOTAL ACUMUL. % DE CRECIMIENTO: **15%**
- PROMEDIO DÓLAR MES ACTUAL: **4.309,00**
- TOTAL DIAS HABLES: **22**
- PROMEDIO RECAUD. DIARIA GS: **30.988.055.913**

Contenido

RECAUDACION AÑO 2011	4
RESUMEN COMPARATIVO ENTRE MESES	4
RECAUDACION POR MES - ACUMULADO	5
RECAUDACION POR ADMINISTRACION	6
RECAUDACIONES POR MES – AÑO.....	7
RECAUDACIONES POR DIA.....	8
OPERACIONES DE EXPORTACION POR MES	9
OPERACIONES DE IMPORTACION POR MES	10
CANTIDAD DE OPERACIONES DE IMPORTACION POR ADMINISTRACION.	11
CANTIDAD DE OPERACIONES DE EXPORTACION POR ADMINISTRACION	12
RANKING DE IMPORTADORES	13
RANKING DE EXPORTADORES	14
OPERACIONES DE EXPORTACION POR RUBRO	15
OPERACIONES DE IMPORTACION POR RUBRO	16
PARTICIPACION DE RUBROS EN EL TOTAL DE LA RECAUDACION – COMPARATIVO.....	17
CANTIDAD DE REGISTROS (VUI)	20
EXPORTACIONES POR RUBROS PRINCIPALES	21
IMPORTACIONES POR RUBROS PRINCIPALES.....	23

RECAUDACION AÑO 2011

MESES	DIAS HABLES	MONTO TOTAL GS.	PROMEDIO DIARIO GS.
ENERO	21	535.742.362.316	25.511.541.063
FEBRERO	20	555.267.318.701	27.763.365.935
MARZO	22	604.560.303.106	27.480.013.778
ABRIL	19	531.366.322.429	27.966.648.549
MAYO	21	594.496.429.356	28.309.353.779
JUNIO	22	593.306.423.096	26.968.473.777
JULIO	21	526.008.346.059	25.048.016.479
AGOSTO	22	637.402.003.026	28.972.818.319
SEPTIEMBRE	21	628.246.828.972	29.916.515.665
OCTUBRE	21	681.650.997.009	32.459.571.286
NOVIEMBRE	22	681.737.230.089	30.988.055.913

RESUMEN COMPARATIVO ENTRE MESES

	AÑO 2011	AÑO 2010	AÑO 2009	AÑO 2008
TOTAL CANTIDAD DE OPERACIONES EXP.	2.402	3.068	2.698	2.022
TOTAL CANTIDAD DE OPERACIONES IMP.	18.485	17.914	13.702	13.298
TOTAL DE RECAUDACION	681.737.230.089	610.520.612.610	453.697.189.270	415.107.203.233
TOTAL PORCENTAJE DE CRECIMIENTO				
% NOVIEMBRE 2011 vs. NOVIEMBRE 2010: 12%				
% NOVIEMBRE 2011 vs. NOVIEMBRE 2009: 50%				
% NOVIEMBRE 2011 vs. NOVIEMBRE 2008: 64%				

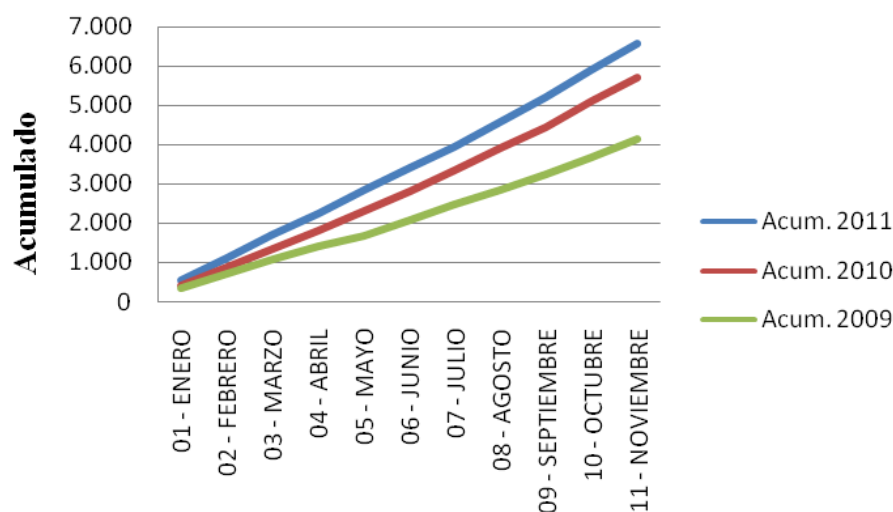
RECAUDACION POR MES - ACUMULADO

Criterios Utilizados:

- Año: 2008 – 2009 – 2010 – 2011
- Mes: Noviembre
- Crecimiento Porcentual Acumulado = 2011 vs. 2010

MES	Año 2009	Acum. 2009	Año 2010	Acum. 2010	Año 2011	Acum. 2011	%
01 - ENERO	349.026.426.784	349.026.426.784	396.336.276.947	396.336.276.947	535.742.362.316	535.742.362.316	35
02 - FEBRERO	353.934.821.512	702.961.248.296	461.788.520.111	858.124.797.058	555.267.318.701	1.091.009.681.017	20
03 - MARZO	363.516.591.889	1.066.477.840.185	463.422.490.178	1.321.547.287.236	604.560.331.762	1.695.570.012.779	30
04 - ABRIL	351.935.930.508	1.418.413.770.693	474.215.718.047	1.795.763.005.283	531.366.322.429	2.226.936.335.208	12
05 - MAYO	265.430.988.765	1.683.844.759.458	496.032.969.776	2.291.795.975.059	594.496.429.356	2.821.432.764.564	20
06 - JUNIO	399.114.771.546	2.082.959.531.004	519.463.420.015	2.811.259.395.074	593.306.423.096	3.414.739.187.660	14
07 - JULIO	398.204.927.893	2.481.164.458.897	519.682.332.102	3.330.941.727.176	526.008.346.059	3.940.747.533.719	1
08 - AGOSTO	385.629.361.043	2.866.793.819.940	568.732.741.714	3.899.674.468.890	637.402.003.026	4.578.149.536.745	12
09 - SEPTIEMBRE	390.049.533.626	3.256.843.353.566	547.984.490.955	4.447.658.959.845	628.246.828.972	5.206.396.365.717	15
10 - OCTUBRE	442.086.489.776	3.698.929.843.342	652.611.187.857	5.100.270.147.702	681.650.997.009	5.888.047.362.726	4
11 - NOVIEMBRE	453.697.189.270	4.152.627.032.612	610.520.612.610	5.710.790.760.312	681.737.230.089	6.569.784.592.815	12
TOTAL	4.152.627.032.612	12.457.881.097.836	5.710.790.760.312	17.132.372.280.936	6.569.784.592.815	19.709.353.778.445	15

Recaudación por Mes. Acumulado



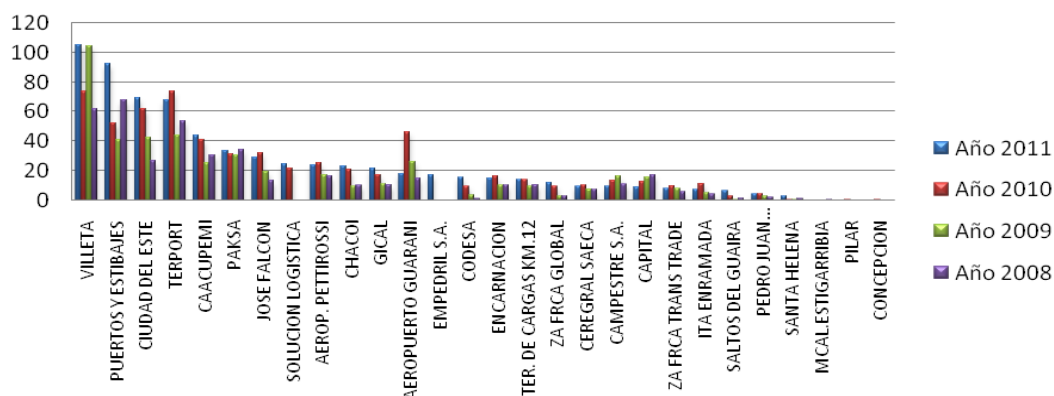
RECAUDACION POR ADMINISTRACION CRECIMIENTO PORCENTUAL

Criterios Utilizados:

- Año: 2008 – 2009 – 2010 - 2011
- Mes: Noviembre
- Incluye a todas las Administraciones.
- Crecimiento Porcentual = 2011 vs. 2010
- Crecimiento Porcentual = 2011 vs. 2009
- Crecimiento Porcentual = 2011 vs. 2008

Aduana	Año 2011	Año 2010	% 11 vs 10	Año 2009	% 11 vs. 09	Año 2008	% 11 vs. 08
VILLETA	104.943.446.049	73.588.624.611	43	104.014.843.639	1	61.893.592.772	70
PUERTOS Y ESTIBAJES	92.074.564.231	52.345.556.285	76	40.782.376.947	126	67.834.253.001	36
CIUDAD DEL ESTE	69.368.909.462	61.745.634.497	12	42.569.013.376	63	26.889.791.727	158
TERPORT	67.863.011.319	73.541.949.120	-8	44.180.556.368	54	53.673.195.290	26
CAACUPEMI	43.493.230.534	40.543.979.656	7	25.460.171.694	71	30.137.538.013	44
PAKSA	33.359.043.241	30.795.227.644	8	30.755.398.096	8	34.033.104.113	-2
JOSE FALCON	28.869.131.549	31.624.457.030	-9	19.460.094.023	48	13.525.728.748	113
SOLUCION LOGISTICA	24.370.681.790	21.849.518.884	12	37.936.261	64.141	0	0
AEROP. PETTIROSSI	24.087.009.430	24.949.214.422	-3	16.793.863.449	43	16.446.215.650	46
CHACOI	23.277.225.163	20.695.869.975	12	9.444.173.589	146	9.951.826.521	134
GICAL	21.285.821.147	17.377.486.011	22	10.942.773.832	95	10.561.228.436	102
AEROPUERTO GUARANI	18.093.714.674	46.150.430.826	-61	26.123.551.138	-31	14.989.955.715	21
EMPEDRIL S.A.	16.862.871.607	0	0	0	0	0	0
CODESA	15.214.426.743	9.504.902.502	60	3.465.558.488	339	1.192.749.110	1.176
ENCARNACION	15.105.806.727	16.368.823.584	-8	10.252.625.470	47	9.962.801.182	52
TER. DE CARGAS KM.12	13.687.952.940	13.739.458.553	0	9.217.864.612	48	10.547.927.526	30
ZA FRCA GLOBAL	11.996.812.133	9.399.036.646	28	3.040.451.645	295	2.951.241.200	307
CEREGRAL SAECA	9.349.115.824	9.957.747.776	-6	7.700.022.148	21	7.097.580.489	32
CAMPESTRE S.A.	9.293.499.027	13.312.512.619	-30	16.380.134.455	-43	11.024.340.905	-16
CAPITAL	9.049.343.130	12.795.790.461	-29	15.753.576.978	-43	17.075.035.665	-47
ZA FRCA TRANS TRADE	8.092.008.310	9.781.212.545	-17	8.199.501.282	-1	5.491.270.624	47
ITA ENRAMADA	7.522.547.196	11.099.700.420	-32	5.027.595.485	50	4.055.990.530	85
SALTOS DEL GUAIRA	6.381.298.151	2.758.267.847	131	739.911.821	762	1.453.174.507	339
PEDRO JUAN CABALLERO	4.581.580.158	4.698.121.385	-2	2.723.879.594	68	2.316.642.096	98
SANTA HELENA	3.235.314.288	393.071.257	723	427.852.007	656	1.247.302.587	159
MCAL.ESTIGARRIBIA	265.104.952	262.515.575	1	153.584.074	73	694.333.416	-62
PILAR	7.792.860	738.061.774	-99	29.275.246	-73	22.777.556	-66
CONCEPCION	5.967.454	503.440.705	-99	20.603.553	-71	37.605.854	-84
TOTAL	681.737.230.089	610.520.612.610	12	453.697.189.270	50	415.107.203.233	64

Recaudación por Administración. Crecimiento Porcentual



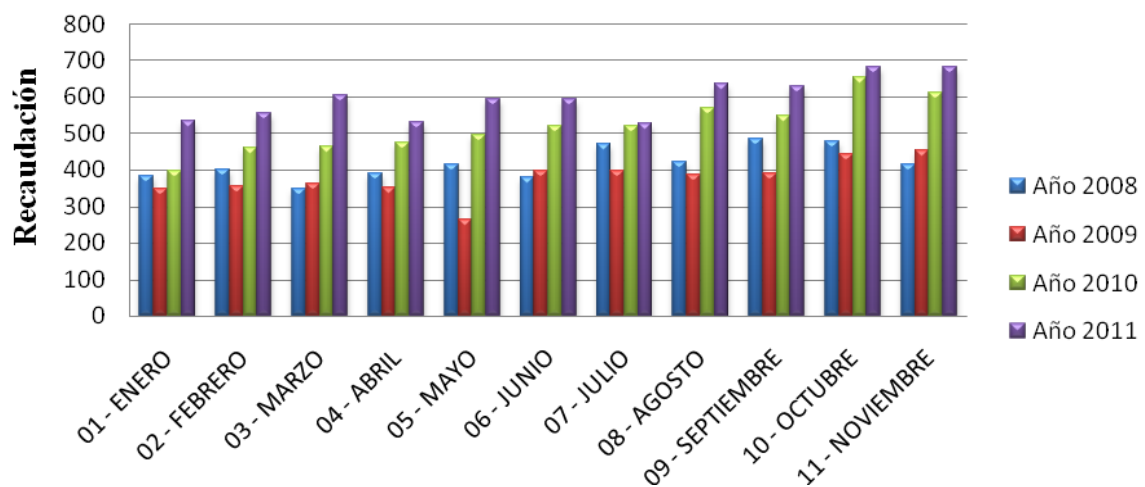
RECAUDACIONES POR MES – AÑO COMPARATIVO

Criterios Utilizados:

- Año: 2008 – 2009 – 2010 – 2011
- Incluye a todas las Administraciones.
- Diferencia = 2011 menos 2010

MES	Año 2008	Año 2009	Año 2010	Año 2011	DIFERENCIA
01 - ENERO	383.320.198.002	349.026.426.784	396.336.276.947	535.742.362.316	139.406.085.369
02 - FEBRERO	402.221.126.174	353.934.821.512	461.788.520.111	555.267.318.701	93.478.798.590
03 - MARZO	346.656.379.538	363.516.591.889	463.422.490.178	604.560.331.762	141.137.841.584
04 - ABRIL	391.927.198.961	351.935.930.508	474.215.718.047	531.366.322.429	57.150.604.382
05 - MAYO	413.970.329.937	265.430.988.765	496.032.969.776	594.496.429.356	98.463.459.580
06 - JUNIO	380.610.235.325	399.114.771.546	519.463.420.015	593.306.423.096	73.843.003.081
07 - JULIO	472.460.126.304	398.204.927.893	519.682.332.102	526.008.346.059	6.326.013.957
08 - AGOSTO	422.902.265.248	385.629.361.043	568.732.741.714	637.402.003.026	68.669.261.312
09 - SEPTIEMBRE	483.951.438.077	390.049.533.626	547.984.490.955	628.246.828.972	80.262.338.017
10 - OCTUBRE	479.039.728.007	442.086.489.776	652.611.187.857	681.650.997.009	29.039.809.152
11 - NOVIEMBRE	415.107.203.233	453.697.189.270	610.520.612.610	681.737.230.089	71.216.617.479
TOTAL	4.592.166.228.806	4.152.627.032.612	5.710.790.760.312	6.569.784.592.815	858.993.832.503

Recaudación por Mes - Año. Comparativo



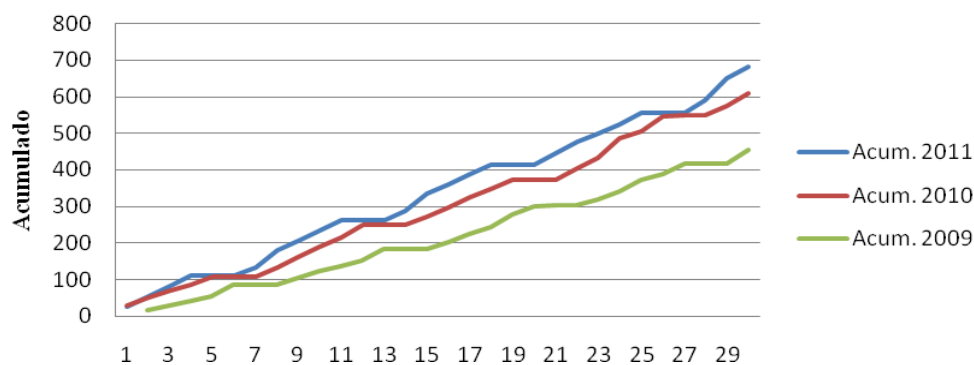
RECAUDACIONES POR DIA ACUMULADO

Criterios Utilizados:

- Año: 2009 – 2010 – 2011
- Mes: Noviembre
- Incluye a todas las Administraciones.

Día	Año 2011	Acum. 2011	Año 2010	Acum. 2010	Año 2009	Acum. 2009
1	25.910.409.991	25.910.409.991	28.187.724.734	28.187.724.734	0	0
2	28.923.277.691	54.833.687.682	20.990.487.301	49.178.212.035	15.121.162.737	15.121.162.737
3	26.278.418.450	81.112.106.132	19.019.985.944	68.198.197.979	12.777.676.901	27.898.839.638
4	29.474.348.435	110.586.454.567	18.320.228.734	86.518.426.713	12.127.373.257	40.026.212.895
5	30.059.392	110.616.513.959	19.701.700.817	106.220.127.530	13.868.630.689	53.894.843.584
6	153.137	110.616.667.096	1.620.796	106.221.748.326	31.051.216.166	84.946.059.750
7	23.892.958.698	134.509.625.794	0	106.221.748.326	460.663	84.946.520.413
8	46.281.203.699	180.790.829.493	25.879.805.533	132.101.553.859	0	84.946.520.413
9	25.952.736.473	206.743.565.966	29.626.602.609	161.728.156.468	18.012.314.294	102.958.834.707
10	25.753.799.038	232.497.365.004	29.107.931.090	190.836.087.558	18.328.530.463	121.287.365.170
11	30.714.169.063	263.211.534.067	22.683.291.227	213.519.378.785	12.971.081.469	134.258.446.639
12	106.423	263.211.640.490	37.241.893.599	250.761.272.384	15.595.087.989	149.853.534.628
13	735.890	263.212.376.380	46.237.606	250.807.509.990	32.066.949.512	181.920.484.140
14	25.148.129.443	288.360.505.823	0	250.807.509.990	1.350.626	181.921.834.766
15	46.292.901.706	334.653.407.529	21.932.468.514	272.739.978.504	0	181.921.834.766
16	26.213.931.487	360.867.339.016	25.656.478.628	298.396.457.132	18.772.464.376	200.694.299.142
17	28.454.889.847	389.322.228.863	26.336.731.488	324.733.188.620	23.587.626.115	224.281.925.257
18	23.136.216.659	412.458.445.522	24.639.027.546	349.372.216.166	17.260.274.057	241.542.199.314
19	238.170	412.458.683.692	23.989.571.462	373.361.787.628	34.961.469.073	276.503.668.387
20	219.023	412.458.902.715	400.816.296	373.762.603.924	21.639.507.022	298.143.175.409
21	33.334.257.309	445.793.160.024	35.000	373.762.638.924	2.936.320.833	301.079.496.242
22	30.091.865.759	475.885.025.783	32.330.677.539	406.093.316.463	0	301.079.496.242
23	24.014.014.194	499.899.039.977	26.264.518.770	432.357.835.233	18.484.745.131	319.564.241.373
24	25.125.409.296	525.024.449.273	55.223.079.290	487.580.914.523	19.234.369.806	338.798.611.179
25	29.341.335.036	554.365.784.309	18.544.539.244	506.125.453.767	32.770.912.986	371.569.524.165
26	1.699.719.767	556.065.504.076	41.689.251.431	547.814.705.198	14.582.438.872	386.151.963.037
27	0	556.065.504.076	2.462.340.057	550.277.045.255	28.311.206.174	414.463.169.211
28	33.863.051.681	589.928.555.757	0	550.277.045.255	1.405.723.588	415.868.892.799
29	59.148.335.129	649.076.890.886	24.754.323.389	575.031.368.644	0	415.868.892.799
30	32.660.339.203	681.737.230.089	35.489.243.966	610.520.612.610	37.828.296.471	453.697.189.270
TOTAL	681.737.230.089	681.737.230.089	610.520.612.610	610.520.612.610	453.697.189.270	453.697.189.270

Recaudación por Día. Acumulado



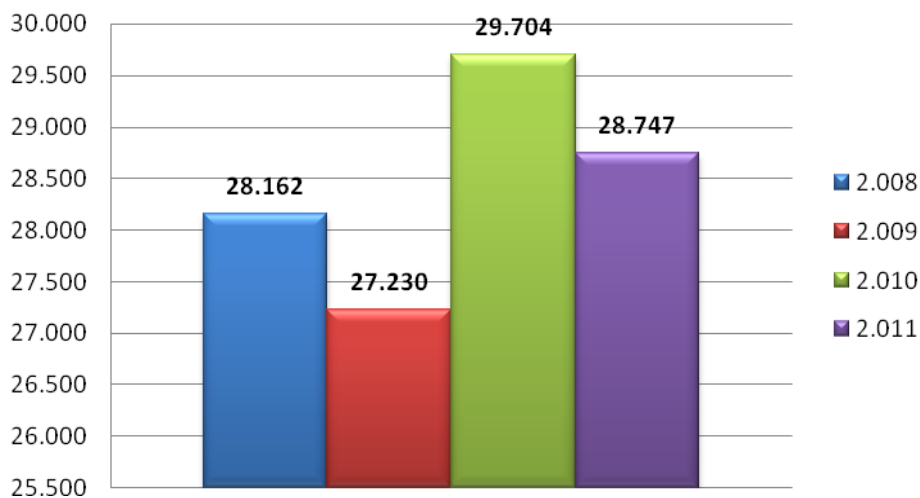
OPERACIONES DE EXPORTACION POR MES AÑO – COMPARATIVO

Criterios Utilizados:

- Año: 2008 – 2009 – 2010 – 2011
- Incluye a todas las Administraciones.
- Tipo de Operación: 'EXPORTACIÓN'
- Destinaciones definitivas.

MES	2.008	2.009	2.010	2.011
01 - ENERO	2.242	1.815	1.983	2.228
02 - FEBRERO	2.419	2.151	2.273	2.423
03 - MARZO	2.401	2.529	2.830	2.725
04 - ABRIL	2.938	2.596	2.710	2.491
05 - MAYO	2.954	2.370	2.780	2.749
06 - JUNIO	2.755	2.643	2.824	2.786
07 - JULIO	2.966	2.760	3.005	2.946
08 - AGOSTO	2.630	2.593	2.839	3.034
09 - SEPTIEMBRE	2.526	2.385	2.750	2.674
10 - OCTUBRE	2.309	2.690	2.642	2.289
11 - NOVIEMBRE	2.022	2.698	3.068	2.402
TOTAL	28.162	27.230	29.704	28.747

Operaciones de Exportación por Mes - Año - Comparativo



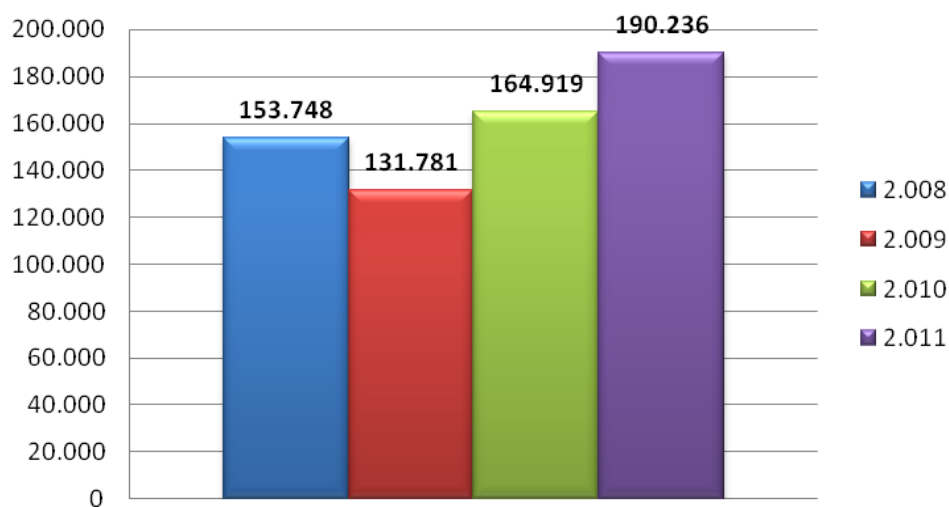
OPERACIONES DE IMPORTACION POR MES AÑO – COMPARATIVO

Criterios Utilizados:

- Año: 2008 – 2009 – 2010 - 2011
- Incluye a todas las Administraciones.
- Tipo de Operación: 'IMPORTACIÓN'
- Destinaciones definitivas.

MES	2.008	2.009	2.010	2.011
01 - ENERO	12.265	10.614	11.872	15.778
02 - FEBRERO	12.850	10.663	12.709	15.969
03 - MARZO	11.889	12.123	15.161	17.561
04 - ABRIL	13.824	11.216	13.873	16.548
05 - MAYO	14.117	10.569	14.128	17.579
06 - JUNIO	13.440	11.495	14.788	17.156
07 - JULIO	15.744	12.831	14.957	15.867
08 - AGOSTO	14.887	12.380	16.114	18.842
09 - SEPTIEMBRE	15.452	12.216	15.777	18.195
10 - OCTUBRE	15.982	13.972	17.626	18.256
11 - NOVIEMBRE	13.298	13.702	17.914	18.485
TOTAL	153.748	131.781	164.919	190.236

Operaciones de Importación por Mes - Año - Comparativo



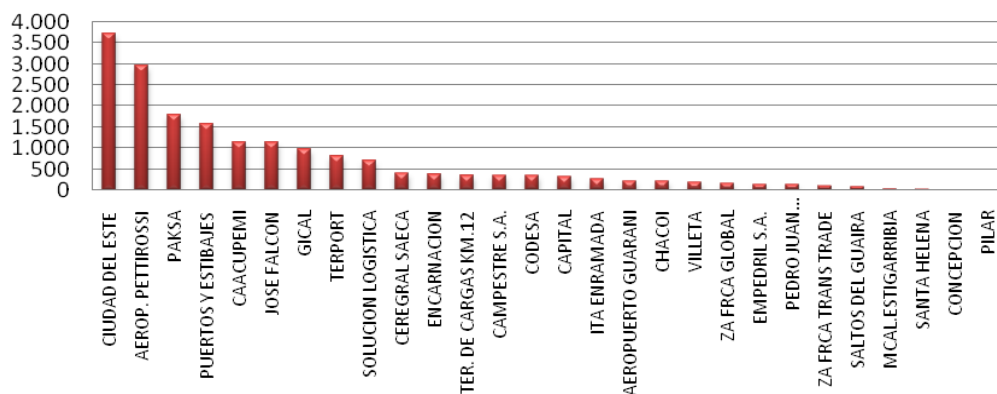
CANTIDAD DE OPERACIONES DE IMPORTACION POR ADMINISTRACION

Criterios Utilizados:

- Año: 2011
- Mes: Noviembre
- Destinaciones definitivas.

Administraciones	Cantidad	Ranking
CIUDAD DEL ESTE	3.713	1
AEROP. PETTIROSSI	2.961	2
PAKSA	1.784	3
PUERTOS Y ESTIBAJES	1.581	4
CAACUPEMI	1.124	5
JOSE FALCON	1.124	6
GICAL	983	7
TERPORT	802	8
SOLUCION LOGISTICA	705	9
CEREGRAL SAECA	402	10
ENCARNACION	380	11
TER. DE CARGAS KM.12	354	12
CAMPESTRE S.A.	348	13
CODESA	338	14
CAPITAL	309	15
ITA ENRAMADA	255	16
AEROPUERTO GUARANI	222	17
CHACOI	219	18
VILLETA	195	19
ZA FRCA GLOBAL	171	20
EMPEDRIL S.A.	144	21
PEDRO JUAN CABALLERO	138	22
ZA FRCA TRANS TRADE	97	23
SALTOS DEL GUAIRA	89	24
MCAL.ESTIGARRIBIA	30	25
SANTA HELENA	15	26
CONCEPCION	1	27
PILAR	1	28
TOTAL	18.485	

Cantidad de Operaciones de Importación por Administración



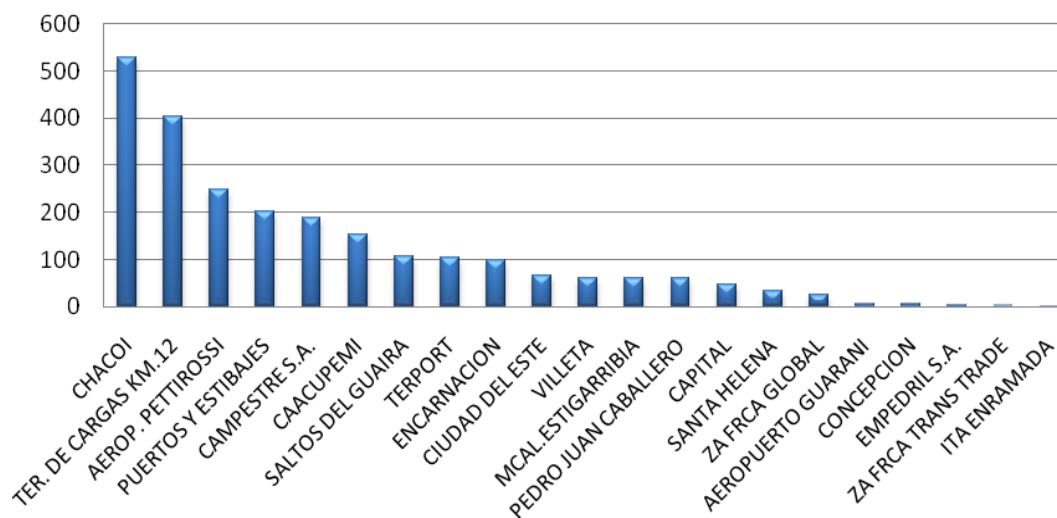
CANTIDAD DE OPERACIONES DE EXPORTACION POR ADMINISTRACION

Criterios Utilizados:

- Año: 2011
- Mes: Noviembre
- Destinaciones definitivas.

Administraciones	Cantidad	Ranking
CHACOI	528	1
TER. DE CARGAS KM.12	403	2
AEROP. PETTIROSSI	248	3
PUERTOS Y ESTIBAJES	202	4
CAMPESTRE S.A.	188	5
CAACUPEMI	154	6
SALTOS DEL GUAIRA	106	7
TERPORT	103	8
ENCARNACION	98	9
CIUDAD DEL ESTE	65	10
VILLETA	61	11
MCAL.ESTIGARRIBIA	60	12
PEDRO JUAN CABALLERO	59	13
CAPITAL	48	14
SANTA HELENA	34	15
ZA FRCA GLOBAL	25	16
AEROPUERTO GUARANI	7	17
CONCEPCION	6	18
EMPEDRIL S.A.	4	18
ZA FRCA TRANS TRADE	2	20
ITA ENRAMADA	1	21
TOTAL	2.402	

Cantidad de Operaciones de Exportación por Administración



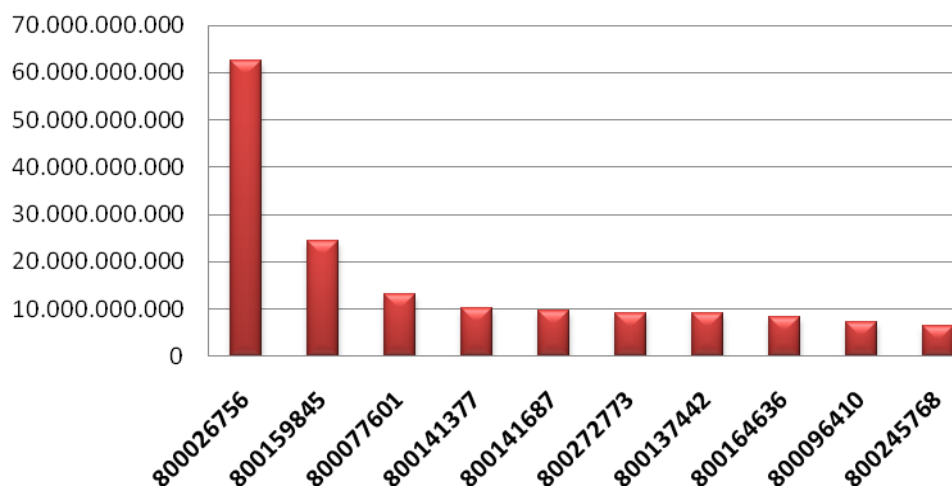
RANKING DE IMPORTADORES

Criterios Utilizados:

- Año: 2011
- Mes: Noviembre
- Incluye a todos los importadores vigentes.
- Tipo de Operación: 'IMPORTACIÓN'
- Primeros 10 importadores con mayores Pagos Tributarios.
- Destinaciones Definitivas

Ruc Importador	Razón Social Importador	Total Pagado Gs.	Ranking
800026756	PETROLEOS PARAGUAYOS(PETROPAR)	62.438.603.999	1
800159845	TERMINALES PARAGUAYAS S.R.L.	24.272.350.630	2
800077601	CORP. PYA. DISTRI. DE DERIV. DE PETROLEO SA - COPETROL	13.211.123.285	3
800141377	NICOLAS GONZALEZ ODDONE S.A.E.C.A.	10.087.807.227	4
800141687	C Y B SA	9.623.518.049	5
800272773	LUBRICANTES PARAGUAYOS SAECA	9.088.570.502	6
800137442	CHACOMER S.A.E.C.A.	9.060.729.090	7
800164636	PETROLERA SAN ANTONIO SA (PETROSAN)	8.367.014.353	8
800096410	AJ S.A. "CALIDAD ANTE TODO"	7.251.302.472	9
800245768	GARDEN AUTOMOTORES S.A.	6.463.121.362	10

Ranking de Importadores



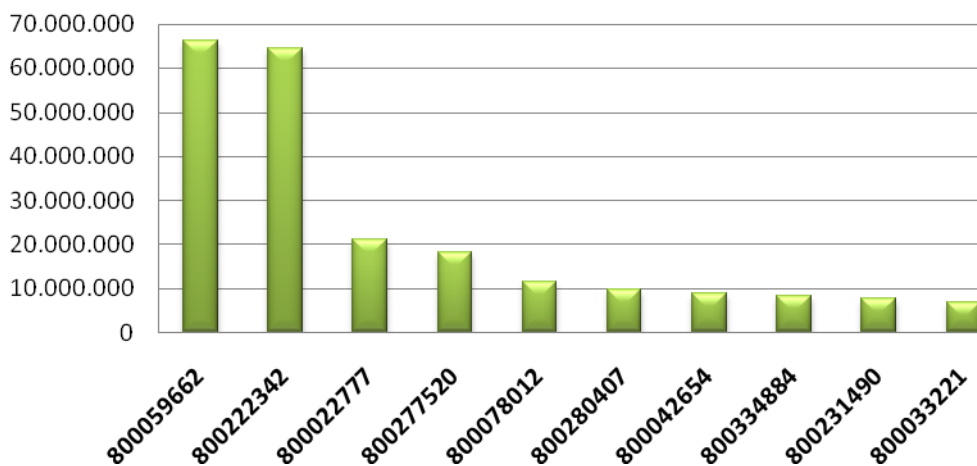
RANKING DE EXPORTADORES

Criterios Utilizados:

- Año: 2011
- Mes: Noviembre
- Incluye a todos los exportadores vigentes.
- Tipo de Operación: 'EXPORTACIÓN'
- Primeros 10 exportadores con mayor Fob Dólar
- Destinaciones Definitivas

Ruc Exportador	Razón Social	Fob Dólar	Ranking
800059662	CARGILL AGROPECUARIA SACI	66.169.376	1
800222342	ADM PARAGUAY S.A.E.C.A.	64.457.331	2
800022777	BAELPA S.A.I.C.	21.170.000	3
800277520	LDC PARAGUAY S.A.	18.150.448	4
800078012	AGRO SILO SANTA CATALINA SA	11.536.337	5
800280407	VICENTIN PARAGUAY S.A.	9.828.200	6
800042654	FRANCISCO VIERCI Y CIA. S.R.L.	8.749.345	7
800334884	BUNGE PARAGUAY S.A.	8.223.761	8
800231490	AGROFERTIL S.A.	7.701.387	9
800033221	AZUCARERA PARAGUAYA SA	6.714.849	10

Ranking de Exportadores



OPERACIONES DE EXPORTACION POR RUBRO

Criterios Utilizados:

- Año: 2011
- Mes: Noviembre
- Primeros 20 Rubros de Exportación

Descripción Rubro	Kilo Neto	Fob Dólar	Ranking
CEREALES (TRIGO, ARROZ, MAIZ Y SORGO)	651.641.832,00	151.727.100,13	1
SOJA	292.719.192,20	133.965.849,73	2
RESIDUOS Y DESPERDICIOS DE LA INDUSTRIA ALIMENTICIO Y ALIMENTOS PREPARADOS PAR ANIMALES	138.675.644,90	49.051.881,90	3
GRASAS Y ACEITES DE ORIGEN ANIMAL Y VEGETAL	34.213.514,00	40.374.467,41	4
CARNES Y DERIVADOS	3.429.452,28	17.634.631,43	5
PLASTICOS Y SUS MANUFACTURAS	5.913.851,98	11.073.944,32	6
AZUCARES Y ARTICULOS DE CONFITERIA	9.803.967,50	11.063.548,37	7
SEMILLAS DE FRUTOS OLEAGINOSAS (POROTO Y GIRASOL)	10.690.024,80	8.479.994,86	8
PRODUCTOS FARMACEUTICOS Y MEDICAMENTOS	160.994,16	8.232.004,11	9
MANUFACTURAS DE TEJIDOS (PRENDAS Y COMPLEMENTOS DE VESTIR)	806.738,26	8.077.925,45	10
TABACOS Y CIGARRILLOS	1.389.848,06	7.086.584,39	11
PIELES Y CUEROS, Y SUS MANUFACTURAS	1.548.244,75	6.509.422,48	12
MADERA	11.146.113,72	5.620.210,49	13
METALES PRECIOSOS Y SUS MANUFACTURAS	75,61	3.782.201,12	14
PRODUCTOS DE MOLINERIA (ALMIDON Y HARINAS)	7.372.265,00	3.301.937,50	15
MATERIAS TEXTILES (TEJIDOS)	995.221,00	3.232.432,07	16
FUNDICION DE HIERRO Y ACERO	7.803.710,00	2.682.315,01	17
ELECTRONICA	387.246,54	2.636.699,48	18
ALUMINIO Y SUS MANUFACTURAS	383.135,00	2.563.449,18	19
CALZADOS Y SUS PARTES	148.246,37	2.387.539,05	20

OPERACIONES DE IMPORTACION POR RUBRO

Criterios Utilizados:

- Año: 2011
- Mes: Noviembre
- Primeros 20 Rubros de Importación

Descripción Rubro	Total Pagado Gs.	Ranking
COMBUSTIBLES Y DEMAS PRODUCTOS DERIVADOS DEL PETROLEO	130.359.594.909	1
VEHICULOS	95.376.033.328	2
BIENES DE CAPITAL	41.720.572.837	3
ELECTRONICA	37.207.192.050	4
INFORMATICA Y TELECOMUNICACIONES	28.273.402.295	5
RESPUESTOS (AUTOPARTE)	26.806.012.457	6
ABONOS	24.939.092.903	7
BEBIDAS	24.489.633.514	8
AGROQUIMICOS	21.902.463.350	9
MANUFACTURAS DE TEJIDOS (PRENDAS Y COMPLEMENTOS DE VESTIR)	21.725.532.213	10
JUGUETES	21.498.684.154	11
CAPITULO 85 MAQUINAS, APARATOS Y MATERIAL ELECTRICO Y SUS PARTES; APARATOS DE GRABACION O DE REPROD	18.472.000.081	12
PLASTICOS Y SUS MANUFACTURAS	17.701.775.853	13
PRODUCTOS QUIMICOS	13.652.718.213	14
ACEITES ESENCIALES, PERFUMES Y COSMETICOS	12.134.013.109	15
PAPEL Y CARTON	11.854.762.615	16
FUNDICION DE HIERRO Y ACERO	10.884.670.288	17
CAPITULO 84 MAQUINAS Y APARATOS, MATERIAL ELECTRICO Y SUS PARTES; APARATOS DE GRABACION O REPRODUC	10.425.709.877	18
CALZADOS Y SUS PARTES	10.124.370.860	19
PREPARACIONES DE HORTALIZAS Y FRUTAS, Y DEMAS PREPARACIONES ALIMENTICIAS	9.971.292.256	20

PARTICIPACION DE RUBROS EN EL TOTAL DE LA RECAUDACION – COMPARATIVO

Criterios Utilizados:

- Año: 2008 – 2009 – 2010 - 2011
- Mes: Noviembre
- Ordenado por Total Gs. 2011

Descripción Rubro	Año 2011	%	Año 2010	%	Año 2009	%	Año 2008	%
ABONOS	24.939.092.903	3,66	10.710.135.757	1,75	3.417.055.729	0,75	2.090.427.950	0,50
ACEITES ESENCIALES, PERFUMES Y COSMETICOS	12.137.540.765	1,78	13.010.947.903	2,13	6.359.120.957	1,40	7.307.559.414	1,76
AGROQUIMICOS	21.903.922.892	3,21	24.434.702.222	4,00	13.563.592.278	2,99	16.012.685.652	3,86
ALUMINIO Y SUS MANUFACTURAS	969.571.402	0,14	1.732.634.576	0,28	171.467.201	0,04	841.785.704	0,20
ANIMALES VIVOS	231.719.367	0,03	355.708.215	0,06	219.499.289	0,05	179.105.408	0,04
ARMAS Y SUS PARTES, Y MUNICIONES	1.462.400.090	0,21	941.731.899	0,15	1.614.235.498	0,36	479.389.695	0,12
AZUCARES Y ARTICULOS DE CONFITERIA	1.347.737.096	0,20	1.278.763.688	0,21	999.943.603	0,22	762.706.128	0,18
BEBIDAS	24.490.176.845	3,59	19.095.366.280	3,13	15.955.043.148	3,52	13.346.348.241	3,22
BIENES DE CAPITAL	41.738.852.239	6,12	42.767.822.358	7,01	19.753.359.993	4,35	26.993.294.566	6,50
BISUTERIA	189.062.524	0,03	267.900.717	0,04	118.592.454	0,03	155.566.310	0,04
CACAO Y SUS PREPARACIONES	804.884.588	0,12	987.209.345	0,16	726.760.491	0,16	472.425.337	0,11
CAFE, YERBA MATE Y ESPECIES	260.070.628	0,04	125.722.135	0,02	201.298.020	0,04	76.904.755	0,02
CALZADOS Y SUS PARTES	10.126.319.552	1,49	9.023.193.903	1,48	6.803.668.653	1,50	6.990.696.716	1,68
CAPITULO 13GOMAS, RESINAS Y DEMAS JUGOS Y EXTRACTOS VEGETALES	105.809.505	0,02	71.516.838	0,01	107.005.401	0,02	46.342.376	0,01
CAPITULO 14 MATERIAS TREZABLES Y DEMAS PRODUCTOS DE ORIGENVEGETAL, NO EXPRESADOS NI COMPRENDIDOS EN	24.520.551	0,00	138.070	0,00				
CAPITULO 26 MINERALES, ESCORIAS Y CENZAS	347.171.552	0,05	4.489.099	0,00	592.107.821	0,13	530.210.641	0,13
CAPITULO 35 MATERIAS ALBUMINOIDEAS; PRODUCTOS A BASE DE ALMIDON O DE FECULA MODIFICADOS; COLAS; ENZ	673.621.770	0,10	744.453.066	0,12	1.002.207.790	0,22	414.512.312	0,10
CAPITULO 45CORCHO Y MANUFACTURAS DE CORCHO	22.182.551	0,00	4.151.924	0,00	2.684.476	0,00	3.999.873	0,00
CAPITULO 46 MANUFACTURAS DE ESPARTERIA O DE CESTERIA	16.985.244	0,00	73.718.897	0,01	39.883.146	0,01	21.983.117	0,01
CAPITULO 47 PASTA DE MADERA O DE OTRAS MATERIAS FIBROSAS CELULOSICAS ,DESPERDICIOS Y DESECHOS DE PA	86.424.958	0,01	44.182.158	0,01	9.626.814	0,00	490.699	0,00
CAPITULO 65 TOCADOS Y SUS PARTES	796.659.493	0,12	696.051.710	0,11	801.714.750	0,18	486.180.245	0,12
CAPITULO 67 PLUMAS Y PLUMON PREPARADOS Y ARTICULOS DE PLUMAS O DE PLUMON; FLORES, ARTIFICIALES; MAN	219.333.370	0,03	188.950.984	0,03	133.975.346	0,03	199.638.687	0,05
CAPITULO 6PLANTAS VIVAS Y PRODUCTOS DE LA FLORICULTURA	24.353.266	0,00	25.013.785	0,00	24.390.386	0,01	17.389.115	0,00
CAPITULO 75 NIQUEL Y MANUFACTURAS DE NIQUEL	23.081.575	0,00	3.039.504	0,00	12.855.271	0,00	16.868.485	0,00
CAPITULO 76 En este Capitulo se entiende por a.)Barras b.)Perfiles c)Alambre d.) Chapas, hojas y t	2.402.266.467	0,35	2.803.997.877	0,46	2.284.411.753	0,50	2.056.541.494	0,50
CAPITULO 78PLOMO Y MANUFACTURAS DE PLOMO	26.164.115	0,00	36.197.063	0,01	1.425.240	0,00	14.136.725	0,00
CAPITULO 79 CINC Y MANUFACTURAS DE CINC	8.903.697	0,00	24.316.054	0,00	24.275.736	0,01	45.998.135	0,01
CAPITULO 80ESTAÑO Y MANUFACTURAS DE ESTAÑO	3.645.407	0,00	8.652.114	0,00	3.119.587	0,00	4.991.953	0,00
CAPITULO 81LOS DEMAS METALES COMUNES; CERMETS;MANUFACTURAS DE ESTAS MATERIAS.	274.596	0,00	66.204.277	0,01	213.727	0,00	248.575	0,00
CAPITULO 84 MAQUINAS Y APARATOS, MATERIAL ELECTRICO Y SUS PARTES; APARATOS DE GRABACION O REPRODUC	10.425.748.089	1,53	9.945.109.478	1,63	6.106.867.452	1,35	3.586.347.644	0,86

CAPITULO 85 MAQUINAS, APARATOS Y MATERIAL ELECTRICO Y SUS PARTES; APARATOS DE GRABACION O DE REPROD	18.473.028.744	2,71	16.629.050.864	2,72	12.108.957.108	2,67	9.609.274.550	2,31
CAPITULO 88 AERONAVES, VEHICULOS ESPACIALES Y SUS PARTES	4.200.641	0,00	401.016	0,00				
CAPITULO 89 BARCOS Y DEMAS ARTEFACTOS FLOTANTES	496.015.292	0,07	254.206.736	0,04	85.378.051	0,02	260.232.861	0,06
CAPITULO 90 INSTRUMENTOS Y APARATOS DE OPTICA, DEFOTOGRAFIA O DE CINEMATOGRAFIA, DE MEDIDA, DE CON	2.775.387.373	0,41	1.877.329.454	0,31	2.336.092.859	0,51	1.340.820.662	0,32
CAPITULO 91 APARATOS DE RELOJERIA Y SUS PARTES.	1.557.667.248	0,23	2.934.453.263	0,48	801.382.364	0,18	810.027.086	0,20
CAPITULO 92 INSTRUMENTOS DE MUSICA; PARTES Y ACCESORIOS DEESTOS INSTRUMENTOS	142.067.044	0,02	238.447.657	0,04	142.871.564	0,03	134.012.182	0,03
CAPITULO 96 MANUFACTURAS DIVERSAS	2.429.334.306	0,36	1.753.787.720	0,29	2.354.326.233	0,52	2.578.211.716	0,62
CAPITULO 97 OBJETOS DE ARTE O DE COLECCION Y ANTIGUEDADES	9.673.824	0,00	8.262.620	0,00	9.168.385	0,00	8.734.111	0,00
CARBON VEGETAL	17.086.106	0,00	26.946.377	0,00	26.990.804	0,01	17.793.447	0,00
CARNES Y DERIVADOS	225.190.497	0,03	973.350.668	0,16	718.083.909	0,16	357.715.409	0,09
CAUCHO Y SUS MANUFACTURAS	3.341.870.794	0,49	2.119.470.117	0,35	1.840.941.579	0,41	2.488.153.563	0,60
CEREALES (TRIGO, ARROZ, MAIZ Y SORGO)	244.606.534	0,04	214.645.606	0,04	68.943.208	0,02	154.128.878	0,04
COLORANTES Y PINTURAS	3.550.421.271	0,52	2.914.462.332	0,48	2.936.819.059	0,65	1.784.810.543	0,43
COMBUSTIBLES Y DEMAS PRODUCTOS DERIVADOS DEL PETROLEO	130.359.905.035	19,12	90.984.830.128	14,90	124.173.178.045	27,37	79.664.029.138	19,19
ELECTRONICA	37.220.880.781	5,46	34.262.802.906	5,61	25.555.992.729	5,63	22.518.155.230	5,42
FRUTAS Y FRUTOS COMESTIBLES	113.356.120	0,02	71.217.140	0,01	81.703.414	0,02	70.426.307	0,02
FUNDICION DE HIERRO Y ACERO	10.888.178.515	1,60	11.431.559.527	1,87	6.287.433.771	1,39	9.418.548.495	2,27
GRASAS Y ACEITES DE ORIGEN ANIMAL Y VEGETAL	668.715.433	0,10	469.828.460	0,08	536.014.904	0,12	479.592.438	0,12
HORTALIZAS, RAICES Y TUBERCULOS ALIMENTICIOS	48.471.044	0,01	92.312.656	0,02	109.197.398	0,02	35.913.576	0,01
INFORMATICA Y TELECOMUNICACIONES	28.274.524.395	4,15	41.472.313.193	6,79	23.231.909.023	5,12	16.094.372.203	3,88
JABONES Y PREPARACIONES PARA EL LAVADO	2.322.062.503	0,34	2.997.144.727	0,49	2.086.768.441	0,46	2.150.838.915	0,52
JUGUETES	21.499.147.293	3,15	25.760.942.486	4,22	17.229.717.273	3,80	15.212.797.733	3,66
LACTEOS Y DERIVADOS	976.991.559	0,14	907.506.862	0,15	615.904.854	0,14	843.754.368	0,20
MADERA	853.501.155	0,13	763.886.912	0,13	553.527.757	0,12	412.975.632	0,10
MANUFACTURAS DE FUNDICION DE HIERRO	6.553.075.467	0,96	5.402.041.522	0,88	4.123.011.990	0,91	3.491.295.365	0,84
MANUFACTURAS DE PIEDRAS, YESO, CEMENTO Y AMIANTO	1.242.290.013	0,18	1.322.040.704	0,22	937.771.320	0,21	720.132.675	0,17
MANUFACTURAS DE TEJIDOS (PRENDAS Y COMPLEMENTOS DE VESTIR)	21.737.109.347	3,19	22.114.679.575	3,62	17.051.050.694	3,76	11.915.595.629	2,87
MANUFACTURAS DIVERSAS DE METAL COMUN (HERRAMIENTAS, CUBIERTOS, GUARNICIONES Y OTROS)	4.783.399.044	0,70	4.533.659.569	0,74	3.368.048.345	0,74	3.457.721.373	0,83
MATERIAS TEXTILES (TEJIDOS)	5.647.807.195	0,83	4.814.781.425	0,79	4.754.299.697	1,05	4.209.968.180	1,01
METALES PRECIOSOS Y SUS MANUFACTURAS	553.570.526	0,08	190.880.394	0,03	1.641.115.825	0,36	297.783.376	0,07
MUEBLES	5.181.794.945	0,76	4.645.508.609	0,76	3.073.881.339	0,68	2.161.834.762	0,52
NT	3.783.514.779	0,55	1.146.996.551	0,19	1.200.262.489	0,26	586.133.405	0,14
PAPEL Y CARTON	11.857.943.184	1,74	10.547.069.903	1,73	7.942.434.565	1,75	6.980.195.369	1,68
PARAGUAS, SOMBRILLAS Y QUITASOLES	95.689.946	0,01	238.625.421	0,04	37.695.064	0,01	106.741.857	0,03
PESCADOS Y DERIVADOS	245.682.231	0,04	34.042.496	0,01	13.874.945	0,00	61.038.031	0,01
PIEL Y CUEROS, Y SUS MANUFACTURAS	5.405.241.145	0,79	3.552.206.821	0,58	2.301.650.950	0,51	3.145.510.525	0,76
PLASTICOS Y SUS MANUFACTURAS	17.720.105.416	2,60	15.613.877.493	2,56	10.159.316.611	2,24	12.690.892.206	3,06
POLVORAS Y EXPLOSIVOS	445.125.490	0,07	314.295.306	0,05	388.796.004	0,09	257.883.696	0,06
PREPARACIONES ALIMENTICIAS A BASE DE CEREALES, HARINA, ALMIDON, LECHE Y PRODUCTOS DE PASTELERIA	2.896.559.629	0,42	3.152.122.777	0,52	2.100.601.791	0,46	2.252.771.958	0,54

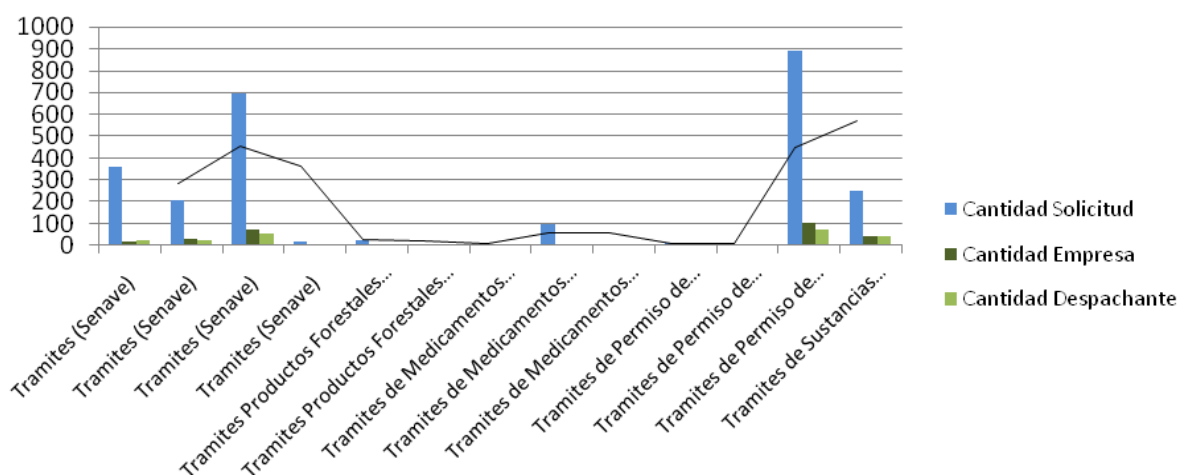
PREPARACIONES DE HORTALIZAS Y FRUTAS, Y DEMAS PREPARACIONES ALIMENTICIAS	9.972.098.587	1,46	7.006.694.147	1,15	6.043.182.578	1,33	6.105.671.560	1,47
PREPARACIONES DE PESCADOS, CRUSTACEOS O MOLUSCOS Y DEMAS INVERTEBRADOS ACUATICOS	422.333.197	0,06	610.221.756	0,10	346.563.299	0,08	315.936.324	0,08
PRODUCTOS CERAMICOS	4.189.677.517	0,61	2.999.426.523	0,49	1.881.336.440	0,41	2.010.174.646	0,48
PRODUCTOS DE MOLINERIA (ALMIDON Y HARINAS)	1.255.821.553	0,18	1.194.418.423	0,20	923.685.021	0,20	739.022.734	0,18
PRODUCTOS DE ORIGEN ANIMAL Y SUS DERIVADOS	46.295.707	0,01	123.653.829	0,02	107.286.044	0,02	80.383.311	0,02
PRODUCTOS FARMACEUTICOS Y MEDICAMENTOS	4.504.233.876	0,66	4.386.349.705	0,72	3.534.013.072	0,78	2.942.285.837	0,71
PRODUCTOS FOTOGRAFICOS Y CINEMATOGRAFICOS	380.453.591	0,06	353.209.157	0,06	221.893.826	0,05	728.578.255	0,18
PRODUCTOS MINERALES (CEMENTOS, CAL, SAL Y OTROS)	4.737.419.129	0,69	1.631.649.517	0,27	1.785.314.823	0,39	1.487.913.482	0,36
PRODUCTOS QUIMICOS	13.653.596.064	2,00	11.375.206.944	1,86	8.010.191.232	1,77	6.805.600.563	1,64
RESIDUOS Y DESPERDICIOS DE LA INDUSTRIA ALIMENTICIO Y ALIMENTOS PREPARADOS PAR ANIMALES	2.351.297.737	0,34	1.744.887.379	0,29	1.472.596.634	0,32	1.062.878.682	0,26
RESPUESTOS (AUTOPARTE)	26.826.138.624	3,93	28.821.108.217	4,72	19.594.799.176	4,32	23.098.339.097	5,56
SEMILLAS DE FRUTOS OLEAGINOSAS (POROTO Y GIRASOL)	57.005.844	0,01	53.286.251	0,01	39.994.696	0,01	62.478.770	0,02
SOJA	70.044.864	0,01	25.029.799	0,00	24.927.598	0,01	39.438.207	0,01
TABACOS Y CIGARRILLOS	4.420.136.867	0,65	6.280.386.460	1,03	3.651.109.274	0,80	2.021.644.715	0,49
VEHICULOS	95.376.101.488	13,99	86.186.898.365	14,12	41.131.296.108	9,07	64.114.364.422	15,45
VIDRIOS Y SUS MANUFACTURAS	3.024.886.483	0,44	1.474.176.249	0,24	893.483.078	0,20	1.556.899.226	0,38
TOTAL	681.737.230.089	100,00	610.520.612.610	100,00	453.697.189.270	100,00	415.107.203.233	100,00

CANTIDAD DE REGISTROS (VUI)

Criterios Utilizados:

- Año: 2011
- Mes: Noviembre

Tipo Tramite	Rubro	Cantidad Solicitud	Cantidad Empresa	Cantidad Despachante
Tramites (Senave)	Solicitud de Autorizacion Previa Agroquimicos	361	20	24
Tramites (Senave)	Solicitud de Autorizacion Previa Semillas	207	30	24
Tramites (Senave)	Solicitud de Autorizacion Previa Vegetales	698	78	58
Tramites (Senave)	Solicitud de Modificacion	20	10	10
Tramites Productos Forestales (Senave,Infona)	Solicitud de Autorizacion Previa	29	8	7
Tramites Productos Forestales (Senave,Infona)	Solicitud de Modificacion	8	3	3
Tramites de Medicamentos (DINAVISA,SENAD)	Solicitud de Autorizacion Previa Productos Controlados	9	3	5
Tramites de Medicamentos (DINAVISA,SENAD)	Solicitud de Autorizacion Previa Productos no Controlados	102	3	8
Tramites de Medicamentos (DINAVISA,SENAD)	Tramites de Modificacion	5	2	2
Tramites de Permiso de Inspeccion (Senave,Infona,SEAM)	Solicitud de Inspeccion para INFONA	12	3	3
Tramites de Permiso de Inspeccion (Senave,Infona,SEAM)	Solicitud de Inspeccion para SEAM	2	2	1
Tramites de Permiso de Inspeccion (Senave,Infona,SEAM)	Solicitud de Inspeccion para SENA VE	889	104	77
Tramites de Sustancias Agotadoras de la Capa de Ozono(SEAM)	Solicitud de Licencia Previa de Maquinarias	249	45	43
Tramites de Sustancias Agotadoras de la Capa de Ozono(SEAM)	Solicitud de Licencia Previa de Sustancias	11	9	7
Tramites de Sustancias Agotadoras de la Capa de Ozono(SEAM)	Solicitud de Modificacion	2	2	2
		2.604	322	274



EXPORTACIONES POR RUBROS PRINCIPALES

Criterios Utilizados:

- Año: 2011 – 2010 – 2009 – 2008
- Exportación
- Destinaciones Definitivas

AÑO	SOJA	CEREALES (TRIGO, ARROZ, MAIZ Y SORGO)	CARNES Y DERIVADOS	GRASAS Y ACEITES DE ORIGEN ANIMAL Y VEGETAL	RESIDUOS Y DESPERDICIOS DE LA INDUSTRIA ALIMENTICIA Y ALIMENTOS PREPARADOS PAR ANIMALES	AZUCARES Y ARTICULOS DE CONFITERIA	SEMILLAS DE FRUTOS OLEAGINOSAS (POROTO Y GIRASOL)	OTROS	TOTAL
01 - ENERO	65.559.755	52.390.581	29.529.089	37.554.766	52.142.735	2.964.850	8.175.722	55.203.598	303.521.096
02 - FEBRERO	192.347.716	18.883.790	45.505.783	101.244.288	46.746.233	2.755.890	1.828.809	57.898.250	467.210.760
03 - MARZO	269.042.720	25.989.966	46.860.048	60.851.654	56.035.817	3.778.748	6.905.246	63.681.594	533.145.794
04 - ABRIL	212.749.835	23.940.999	72.425.706	69.471.975	62.890.193	3.753.458	26.230.957	64.835.959	536.299.083
05 - MAYO	252.156.515	45.167.046	74.433.760	130.106.586	70.450.587	2.425.983	28.259.604	61.971.535	664.971.616
06 - JUNIO	275.281.293	33.617.872	82.070.326	88.193.802	90.759.111	3.893.304	21.446.571	54.534.359	649.796.636
07 - JULIO	262.693.552	35.241.899	78.195.010	94.835.617	71.792.463	7.999.402	12.928.515	63.295.025	626.981.481
08 - AGOSTO	180.665.846	39.572.092	60.070.095	45.083.469	65.391.394	10.693.401	8.943.932	61.259.412	471.679.641
09 - SEPTIEMBRE	145.291.615	64.485.803	45.390.964	74.995.580	86.354.413	9.130.719	6.194.831	60.921.842	492.765.765
10 - OCTUBRE	45.935.957	46.863.254	41.404.758	30.061.590	73.963.483	6.830.560	6.357.720	58.023.250	309.440.573
11 - NOVIEMBRE	82.102.434	50.118.907	25.908.586	80.383.828	50.484.104	4.234.173	4.541.289	45.328.276	343.101.597
12 - DICIEMBRE	36.746.698	31.292.580	30.457.827	67.660.018	63.020.563	3.733.807	14.245.801	40.540.857	287.698.151
2008	2.020.573.935	467.564.789	632.251.951	880.443.174	790.031.096	62.194.293	146.058.996	687.493.958	5.686.612.192
01 - ENERO	102.175.912	37.143.084	30.083.151	35.375.522	44.811.412	2.244.416	21.530.858	39.412.823	312.777.178
02 - FEBRERO	188.996.317	39.618.076	39.457.773	32.806.376	51.892.008	2.257.511	14.176.666	39.174.374	408.379.102
03 - MARZO	210.303.770	16.975.128	53.566.544	51.131.193	82.127.755	1.891.174	5.111.621	42.973.629	464.080.813
04 - ABRIL	129.724.406	26.404.703	55.242.773	27.619.695	46.060.323	1.337.719	9.653.255	44.241.152	340.284.026
05 - MAYO	107.208.205	30.806.288	49.290.379	35.265.208	43.541.623	645.159	11.687.206	45.668.580	324.112.648
06 - JUNIO	94.089.555	64.592.714	48.924.984	35.133.869	50.389.381	1.721.820	19.270.437	48.772.673	362.895.433
07 - JULIO	77.272.339	64.708.588	59.409.541	29.460.391	60.407.121	2.976.808	18.928.531	51.315.588	364.478.907
08 - AGOSTO	35.864.592	56.991.179	51.340.645	45.998.929	67.004.523	7.088.672	9.844.525	51.614.820	325.747.884
09 - SEPTIEMBRE	25.941.609	55.354.669	41.517.600	38.741.242	43.780.104	4.651.599	6.429.975	54.855.979	271.272.777
10 - OCTUBRE	43.631.764	54.649.185	52.899.805	28.485.591	62.686.447	4.336.381	4.761.419	56.804.341	308.254.932
11 - NOVIEMBRE	23.612.320	45.668.625	55.575.802	23.991.611	47.291.773	4.089.593	5.332.575	55.802.291	261.364.590
12 - DICIEMBRE	13.041.330	21.467.681	48.906.347	32.008.759	32.720.917	2.724.780	3.511.939	60.298.185	214.679.937
2009	1.051.862.119	514.379.921	586.215.345	416.018.385	632.713.384	35.965.634	130.239.006	590.934.435	3.958.328.228
01 - ENERO	70.351.370	27.944.236	43.572.869	36.652.755	50.894.107	870.897	7.903.135	44.919.245	283.108.614
02 - FEBRERO	331.083.231	6.978.940	65.455.900	29.341.578	30.902.898	1.090.085	1.814.556	54.732.396	521.399.583
03 - MARZO	346.092.252	13.773.022	78.809.075	25.372.810	42.055.346	1.655.507	4.383.610	71.328.150	583.469.772
04 - ABRIL	256.749.426	15.364.347	74.531.250	39.697.886	48.903.149	1.305.092	2.889.053	65.020.978	504.461.180
05 - MAYO	269.493.738	20.950.096	89.312.375	41.593.549	53.995.134	673.252	5.986.279	60.989.360	542.993.782
06 - JUNIO	230.531.952	16.942.926	84.858.026	29.901.321	52.874.222	2.420.493	6.830.738	66.952.840	491.312.518
07 - JULIO	145.661.455	44.702.342	78.893.520	32.748.734	46.857.516	6.815.310	6.779.087	67.296.897	429.754.860
08 - AGOSTO	144.289.666	71.202.830	81.103.327	44.897.947	44.665.649	6.545.431	7.602.723	63.408.973	463.716.547
09 - SEPTIEMBRE	94.516.673	60.783.576	81.349.721	40.768.463	57.341.254	4.659.292	8.417.624	63.904.917	411.741.521
10 - OCTUBRE	39.449.349	96.487.335	70.020.049	40.921.794	53.417.889	6.724.709	10.020.516	76.356.473	393.398.114
11 - NOVIEMBRE	30.059.555	127.565.667	85.315.030	53.909.961	64.227.300	3.860.483	10.780.894	80.564.609	456.283.500
12 - DICIEMBRE	6.682.722	114.849.793	90.600.337	59.862.016	55.728.071	2.274.329	5.456.093	70.364.606	405.817.967
2010	1.964.961.388	617.545.112	923.821.479	475.668.814	601.862.534	38.894.880	78.864.307	785.839.443	5.487.457.958

01 - ENERO	22.426.658	77.224.106	66.790.673	22.157.508	34.317.841	2.404.427	5.325.752	70.293.239	300.940.203
02 - FEBRERO	232.397.779	38.603.334	72.019.189	36.281.082	46.616.523	2.193.826	5.207.377	78.888.609	512.207.718
03 - MARZO	371.969.244	10.922.169	87.160.730	52.913.602	59.039.500	832.551	5.129.248	88.543.112	676.510.156
04 - ABRIL	368.577.517	13.441.964	77.345.099	36.178.893	55.027.964	224.640	6.372.557	82.482.348	639.650.982
05 - MAYO	368.282.992	17.513.928	77.782.664	79.204.484	58.509.606	409.697	9.971.784	83.909.280	695.584.435
06 - JUNIO	308.604.954	21.481.772	84.240.293	59.354.271	73.203.480	6.464.673	8.296.454	77.389.995	639.035.892
07 - JULIO	318.964.773	45.678.392	102.678.892	47.874.686	60.344.310	14.982.040	10.397.629	81.515.114	682.435.836
08 - AGOSTO	292.937.985	88.688.382	84.157.894	70.047.658	68.609.948	19.074.159	11.823.976	84.025.417	719.365.419
09 - SEPTIEMBRE	215.847.915	79.919.933	58.288.674	63.194.240	67.057.052	17.023.512	17.318.306	79.708.032	598.357.664
10 - OCTUBRE	190.633.909	105.509.699	0	51.239.761	50.386.118	12.378.595	10.924.036	83.091.500	504.163.619
11 - NOVIEMBRE	133.965.850	151.727.100	17.634.631	40.374.467	49.051.882	11.063.548	8.479.995	89.856.907	502.154.381
2011	2.824.609.575	650.710.781	728.098.738	558.820.652	622.164.222	87.051.671	99.247.114	899.703.553	5.968.251.925

Var. Nominal Acum. Agosto 2011/2010	866.330.909	148.015.462	-105.122.404	143.013.854	76.029.759	50.431.120	25.838.900	184.228.716	886.611.934
Var. % Acum. Interanual Agosto 2011/2010	44,2	29,4	-12,6	34,4	13,9	137,7	35,2	25,7	17,4
Participación en la Var. Acum. Interanual	17,0	2,9	-2,1	2,8	1,5	1,0	0,5	3,6	17,4

IMPORTACIONES POR RUBROS PRINCIPALES

Criterios Utilizados:

- Año: 2011 – 2010 – 2009 – 2008
- Importación
- Destinaciones Definitivas

AÑO	INFORMÁTICA Y TELECOMUNICACIONES	COMBUSTIBLES Y DEMÁS PRODUCTOS DERIVADOS DEL PETRÓLEO	BIENES DE CAPITAL	VEHÍCULOS	ELECTRÓNICA	JUGUETES	RESPUESTOS (AUTOPARTE)	OTROS	TOTAL
01 - ENERO	106.886.187	66.971.609	56.939.226	45.632.026	45.579.996	12.824.386	27.990.050	259.425.247	622.248.727
02 - FEBRERO	106.646.897	105.245.923	71.937.728	52.343.126	40.194.199	10.627.074	27.762.783	253.361.358	668.119.088
03 - MARZO	107.002.671	78.693.876	60.184.517	49.529.124	43.094.296	7.346.154	23.242.572	236.563.234	605.656.443
04 - ABRIL	121.983.421	121.670.334	58.022.566	56.787.417	59.915.274	13.515.931	26.297.538	241.753.592	699.946.071
05 - MAYO	109.462.605	105.916.831	102.258.892	60.343.429	67.208.254	11.792.229	29.349.602	306.137.890	792.469.732
06 - JUNIO	115.090.031	103.133.504	91.995.722	54.316.883	64.014.827	24.046.628	33.128.768	298.414.786	784.141.150
07 - JULIO	125.655.732	146.863.113	120.229.574	72.623.062	81.435.477	25.552.318	31.299.910	387.513.830	991.173.014
08 - AGOSTO	130.012.140	91.104.431	107.510.645	68.310.245	88.702.885	36.096.297	36.634.263	337.171.837	895.542.742
09 - SEPTIEMBRE	112.236.154	166.851.544	102.318.654	83.040.561	88.129.276	58.032.376	33.953.179	384.730.895	1.029.292.638
10 - OCTUBRE	80.216.870	142.384.686	82.158.226	79.347.795	72.768.286	39.644.366	33.830.751	341.857.932	872.208.912
11 - NOVIEMBRE	55.508.955	104.879.208	59.268.675	61.011.239	62.349.736	36.105.292	28.735.766	275.812.726	683.671.597
12 - DICIEMBRE	39.995.163	76.885.611	57.152.314	59.870.685	66.094.576	28.139.232	21.871.383	238.031.675	588.040.639
2008	1.210.696.827	1.310.600.669	969.976.738	743.155.590	779.487.082	303.722.282	354.096.564	3.560.775.001	9.232.510.754
01 - ENERO	48.933.164	89.555.463	40.303.800	55.229.874	46.728.961	16.618.095	20.044.474	193.065.191	510.479.021
02 - FEBRERO	38.010.378	102.960.218	41.817.418	47.523.076	30.153.835	24.370.207	21.629.325	193.825.209	500.289.666
03 - MARZO	69.167.934	57.688.561	40.963.282	45.965.245	43.834.076	24.713.261	20.597.113	223.116.407	526.045.879
04 - ABRIL	63.798.414	62.687.756	36.785.506	40.467.150	42.202.684	21.990.639	17.872.961	201.294.602	487.099.712
05 - MAYO	64.168.129	20.202.782	31.704.056	42.229.686	33.058.741	23.365.355	19.926.166	202.629.305	437.284.220
06 - JUNIO	83.144.811	86.106.577	37.684.483	42.342.190	39.441.907	27.737.925	21.168.014	211.211.548	548.837.455
07 - JULIO	86.162.177	64.200.458	38.943.584	46.790.154	46.045.114	24.583.861	23.194.804	236.636.576	566.556.728
08 - AGOSTO	89.224.220	81.167.453	34.439.420	29.714.581	48.830.657	41.918.730	22.163.664	259.764.545	607.223.271
09 - SEPTIEMBRE	74.213.628	83.215.775	42.715.870	28.731.275	49.353.425	36.076.530	19.256.427	269.072.271	602.635.201
10 - OCTUBRE	126.209.292	75.768.307	50.112.480	35.783.945	63.485.879	61.202.936	25.244.771	291.987.837	729.795.447
11 - NOVIEMBRE	97.025.769	96.635.076	38.209.435	36.855.693	73.247.776	52.046.025	23.549.277	281.380.442	698.949.493
12 - DICIEMBRE	91.157.355	99.755.610	40.897.222	43.016.759	74.482.028	50.737.714	23.375.048	305.217.124	728.638.860
2009	931.215.271	919.944.037	474.576.557	494.649.627	590.865.084	405.361.277	258.022.044	2.869.201.056	6.943.834.953
01 - ENERO	113.258.540	60.703.147	56.866.760	40.798.569	56.016.461	51.744.377	25.222.688	271.404.708	676.015.250
02 - FEBRERO	78.689.275	100.922.047	47.780.154	45.508.224	66.042.965	38.823.185	24.601.967	268.224.000	670.591.817
03 - MARZO	108.320.864	62.126.995	61.695.281	54.911.381	69.281.271	49.036.229	32.041.575	319.177.257	756.590.853
04 - ABRIL	100.226.926	94.986.507	66.612.571	55.075.028	61.711.526	31.664.306	28.190.500	307.324.886	745.792.250
05 - MAYO	139.245.347	87.790.383	92.866.695	52.001.372	59.485.747	45.739.931	28.111.151	311.176.865	816.417.490
06 - JUNIO	116.417.304	87.824.193	70.288.662	65.866.758	66.096.791	42.003.707	33.885.847	326.537.117	808.920.379
07 - JULIO	110.540.147	70.688.166	85.673.014	58.487.683	59.278.087	52.613.299	33.492.752	345.557.605	816.330.752
08 - AGOSTO	117.722.351	81.071.262	87.350.672	64.506.326	73.132.621	71.976.216	32.875.661	376.791.774	905.426.883
09 - SEPTIEMBRE	141.316.452	99.471.451	70.200.237	46.438.726	70.227.678	102.759.269	31.127.857	356.303.748	917.845.419
10 - OCTUBRE	135.601.250	94.360.130	80.999.673	72.872.684	87.278.480	74.809.399	31.402.233	392.218.905	969.542.755
11 - NOVIEMBRE	149.625.890	100.526.392	79.764.869	69.004.722	87.426.330	86.514.464	34.782.400	389.745.566	997.390.634
12 - DICIEMBRE	134.351.888	150.833.183	91.823.898	76.995.957	94.886.111	80.675.944	40.155.472	386.316.511	1.056.038.965
2010	1.445.316.233	1.091.303.856	891.922.485	702.467.430	850.864.069	728.360.327	375.890.103	4.050.778.942	10.136.903.446

01 - ENERO	116.576.282	65.575.759	75.299.198	68.575.018	83.380.511	70.455.725	42.534.335	380.489.330	902.886.158
02 - FEBRERO	105.555.206	123.641.939	80.222.180	58.903.267	71.779.764	72.119.690	36.025.337	338.276.187	886.523.570
03 - MARZO	98.682.802	118.463.150	89.176.988	88.035.155	73.100.285	67.235.885	43.629.891	401.879.879	980.204.034
04 - ABRIL	144.197.854	97.469.498	98.166.404	81.359.271	56.870.798	56.602.463	38.160.064	387.302.381	960.128.732
05 - MAYO	154.809.941	105.272.835	121.190.885	77.621.803	74.002.785	54.870.926	45.190.294	442.927.816	1.075.887.285
06 - JUNIO	142.226.259	163.923.390	136.680.390	79.793.933	69.029.421	48.385.457	38.550.531	436.943.997	1.115.533.378
07 - JULIO	148.888.585	130.675.414	107.836.409	71.052.394	82.412.164	51.503.895	36.272.143	427.787.577	1.056.428.581
08 - AGOSTO	157.965.908	141.955.443	128.084.117	81.323.865	87.027.604	77.830.717	38.675.775	483.925.316	1.196.788.745
09 - SEPTIEMBRE	121.098.619	150.635.389	123.835.487	78.539.370	87.975.413	73.109.303	40.898.521	495.224.007	1.171.316.110
10 - OCTUBRE	108.505.168	170.027.785	90.302.308	87.625.601	90.241.921	75.817.226	43.581.779	486.356.942	1.152.458.730
11 - NOVIEMBRE	100.821.143	135.916.660	92.491.597	90.042.571	78.572.260	79.507.602	36.214.823	505.008.529	1.118.575.186
2011	1.399.327.767	1.403.557.262	1.143.285.963	862.872.248	854.392.926	727.438.890	439.733.493	4.786.121.961	10.498.155.323

Var. Nominal Acum. Agosto 2011/2010	88.363.421	463.086.588	343.187.376	237.400.775	98.414.968	79.754.507	103.998.862	1.121.659.529	1.417.290.841
Var. % Acum. Interanual Agosto 2011/2010	6,7	49,2	42,9	38,0	13,0	12,3	31,0	30,6	15,6
Participación en la Var. Acum. Interanual	1,0	5,1	3,8	2,6	1,1	0,9	1,1	12,4	15,6